



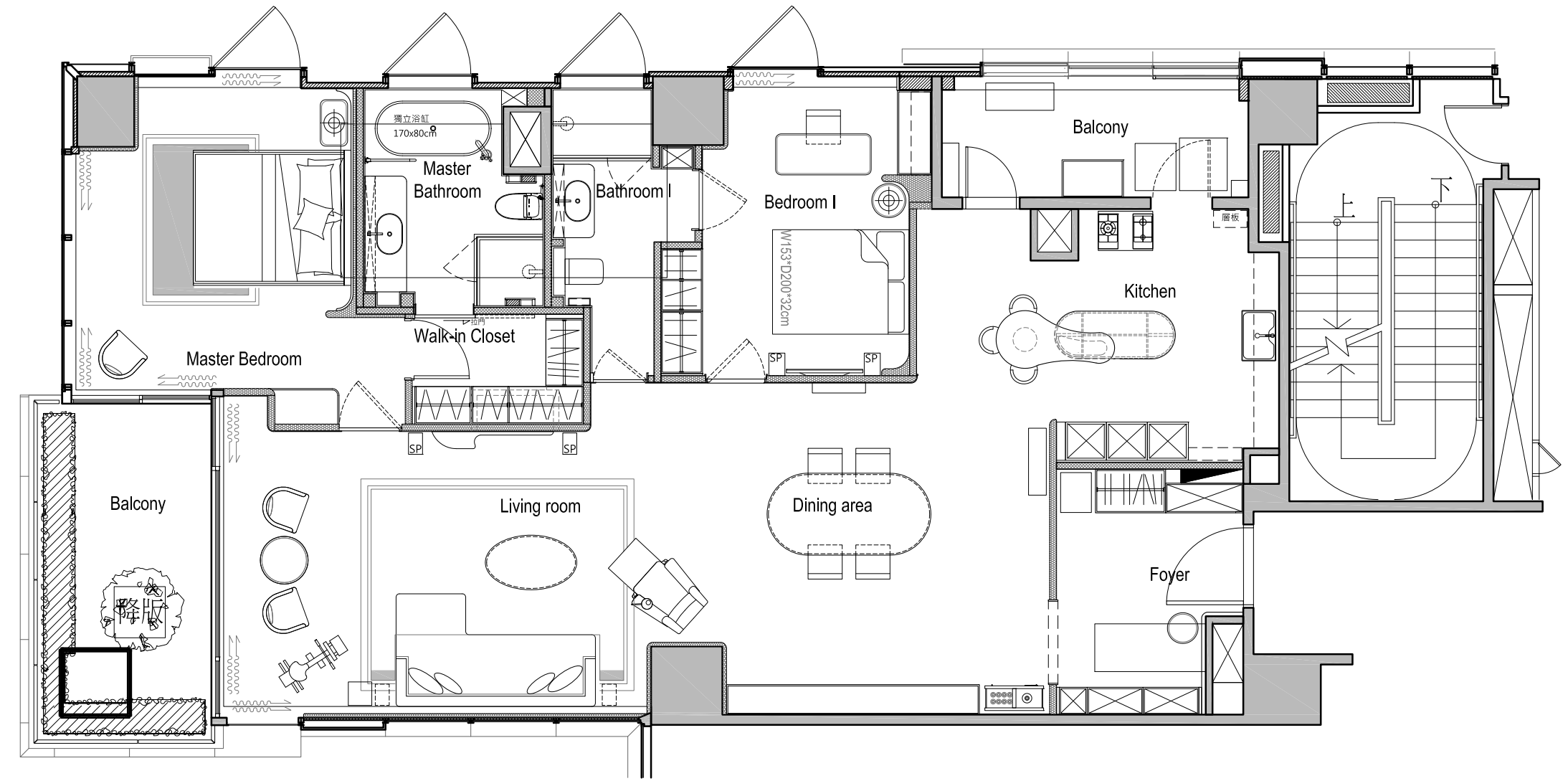
靜然登峰
Silent Ascent

面積 :198.348m²

使用建材 : 全熱交換系統、義大利系統櫃、日本岩棉、藝術塗料

設計理念 | Design Concept

本案以「圓融」為核心設計命題，透過連續弧線語彙重構居住空間，回應屋主對寧靜與自我沉澱的生活需求。整體採開放式配置，串聯客廳、餐廳與多功能活動區，整合視聽、交誼與運動機能，使日常行為自然流動於同一場域中。曲線動線取代傳統直線分隔，弱化空間邊界，提升行走與使用的流暢性；同時透過隱藏式收納與立面整合，維持視覺純淨。私領域則強調包覆與安定，主臥結合更衣室分區，提升使用效率與休憩品質。整體設計以形體語彙結合機能配置，將居所轉化為兼具放鬆、沉澱與自我實現的生活場域，滿足身心平衡的多層次需求。





空間策略 | 流動界面與去邊界化的生活場域

整體格局以開放性與連續性為規劃基礎，透過以下設計手法重塑空間關係：

1. 曲線動線系統：以弧形引導移動路徑，弱化傳統直線動線的方向性
2. 界面柔化：拱門、圓角牆面與弧形量體取代剛性隔間
3. 視覺延伸：透過開口與落地窗引入外部景觀，使室內外形成流動關係

此種「去邊界化」策略，使空間由分區邏輯轉為連續場域，讓使用行為在無明確界定的情境中自然發生。設計進一步透過櫃體整合與立面隱藏手法，將收納、設備與機能消融於空間邊界之中，弱化視覺干擾，使整體界面維持純粹與一致。

同時，光環境設計亦配合此策略進行整合。隱藏於櫃體、天花與弧面中之間展現的光源，以均勻且低對比的方式釋放光線，搭配使光從結構邊界滲出，而非直接照射物件本身。這種「無明顯光源」的配置，讓空間產生柔和且包覆的光感，消弭傳統明暗分界所帶來的斷裂感。

在櫃體量體與光線層次的共同作用下，空間呈現出一種流動且安定的氛圍，使視覺、動線與情緒彼此融合，進一步強化「優柔而連續」的場域特質。



材質與形式 | 曲線語彙下的細節整合

設計在材質運用上，維持低彩度與細膩質感，避免過度裝飾，強調形體本身的語言：

1. 弧形收邊與圓角處理：應用於櫃體、桌面與轉角細節，提升觸感與安全性
2. 內嵌式收納系統：整合視聽設備與展示機能，維持立面純粹
3. 異材質對比：木質、石材與金屬在比例控制下交織，形成溫潤且穩重的層次

例如酒櫃與展示櫃整合於畸零空間之中，使原本消極的角落轉化為具備功能與趣味的空間節點。設計進一步將置物系統視為立面構成的一部分，透過精準比例與幾何語彙的導入，使收納不僅服務機能，更成為空間秩序的延伸。

整體立面以長方形為基礎架構，建立穩定且理性的空間骨幹；其上再透過圓弧轉角、弧形收邊與局部圓形元素，柔化量體邊界，降低幾何切割所帶來的銳利感。同時，三角形語彙則以隱性方式存在於分割線與構成節點之中，透過角度變化引入動態節奏，使立面在秩序中保有流動感。

不同幾何形體之間並非各自獨立，而是在比例與線條控制下相互轉化與融合，使空間呈現出「理性框架 × 柔性過渡」的設計語言。透過這樣的整合手法，置物空間不再只是附屬機能，而是參與整體構成的重要元素，使牆面在純粹與層次之間取得平衡。



光環境設計 | 時間性與情緒的轉譯媒介

日夜間的光影變化，使空間呈現時間性的層次轉換，從白日的通透開放，過渡至夜晚的內斂沉靜：

1. 自然光引導：透過大面開窗與窗邊配置，使日光成為空間主體
2. 間接照明：沿弧形界面釋放光線，強化曲線的柔和輪廓
3. 情境光源：於餐桌與交流區域設置低色溫燈具，營造聚合氛圍

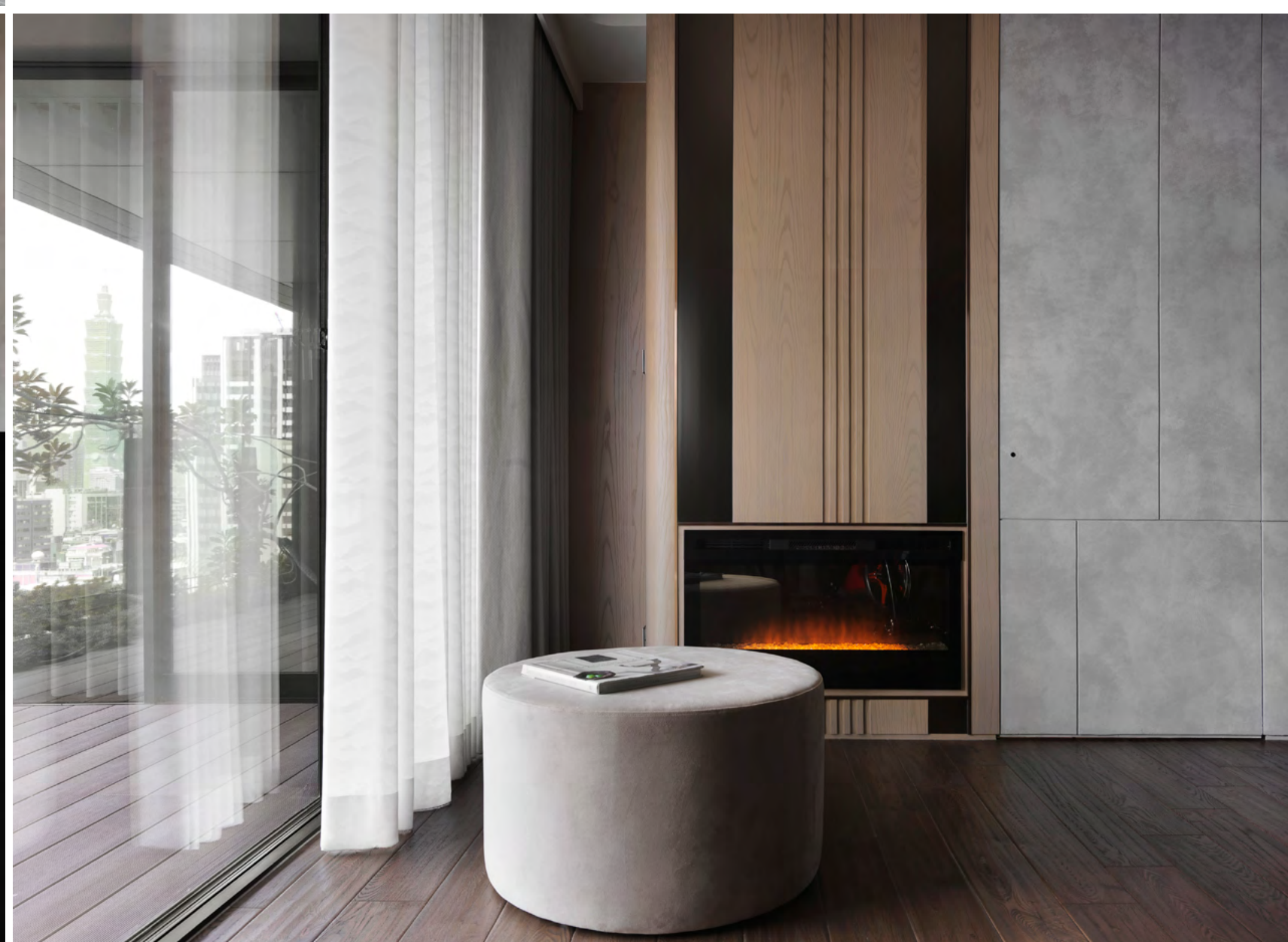
本案光環境設計以「內斂、均質、時間性」為核心原則，將光視為塑造空間情緒與節奏的重要媒介。整體以自然光為基底，透過開窗條件與空間配置，使日照得以深入室內，形成隨時間變化的光影層次，讓空間在不同時段呈現出細微而連續的轉換。

人工照明則採低對比、間接為主的配置策略，將光源隱藏於天花、牆面與量體邊界之中，使光線以反射與漫射的方式均勻擴散，避免強烈直射所造成的視覺壓力。透過基礎照明、情境照明與重點照明的分層安排，在維持整體柔和氛圍的同時，仍能針對不同使用情境提供適切的亮度支持。在公共區域，光線強調開放與延伸，透過明暗漸層引導動線與視線；於私領域，則刻意降低照度與對比，使空間回歸安定與包覆感。整體光環境避免過度戲劇化的表現，而是以細膩且持續的光感堆疊，形塑出一種安靜、純粹且具有深度的居住氛圍，使光成為串聯空間與情緒的隱性結構。



生活場景 | 從休憩到自我實現的空間轉譯

公共區域整合交誼、視聽與運動等多重機能，透過開放式配置與尺度放大，使不同生活行為得以在同一場域中自然交織。大面窗景引入城市天際線，將外部動態景觀納入室內視野，使居住者在高處俯瞰城市流動的同時，形成一種「動中取靜」的心理對比，讓空間成為觀察與沉澱的媒介。






私領域 | 包覆感與純粹性的延續

主臥空間延續公共區域的溫潤色調與整體設計語彙，透過低彩度材質與柔和光感，營造出安定且具包覆性的休憩氛圍。床頭立面以圓弧與圓柱語彙構成，形塑出連續且包圍的空間界面，弱化傳統直角所帶來的切割感，使人在進入睡眠狀態時能獲得心理上的安全感與放鬆。

機能配置上，將收納系統集中於臥室一側的獨立更衣空間（walk-in closet），巧妙做到「使用」與「收納」兩種行為，使睡眠區域維持高度純粹與視覺淨空。此種分區策略能有效提升使用效率，也更能維持純淨的專屬空間情緒，強化休憩品質。



本案以「圓」作為形式與精神的雙重載體，透過空間結構、材質細節與光環境的整合，建立一種回應當代生活壓力的居住模式。

在高密度城市之中，設計如能有質感的轉換出一處擁有內在秩序與情緒平衡，使空間成為一種「可居住的心境」，那麼此案就不單是住宅設計，就會是一種關於生活節奏、心理狀態與空間關係的再定義。