

Huilai: Revealed Landscape

惠來 · 顯影

議題討論 *Issue*

惠來遺址存在的問題是：

- 現有公園空間開放，但缺乏人流
- 觀者快速瀏覽、缺乏停留
- 遺址與城市的連結性脆弱
- 對於寸土寸金的城市形成土地浪費

因此我們的設計主軸圍繞：

揭示 + 連結 + 體驗

永續發展議題探討

About SDGs



SDGs 4 優質教育

- 展示空間+觀察體驗
- 行走式學習

將考古知識轉化為可被體驗的空間教育。

SDGs 6 潔淨水與衛生

- 屋頂集水系統
- 再利用於植栽或景觀、減少水資源浪費

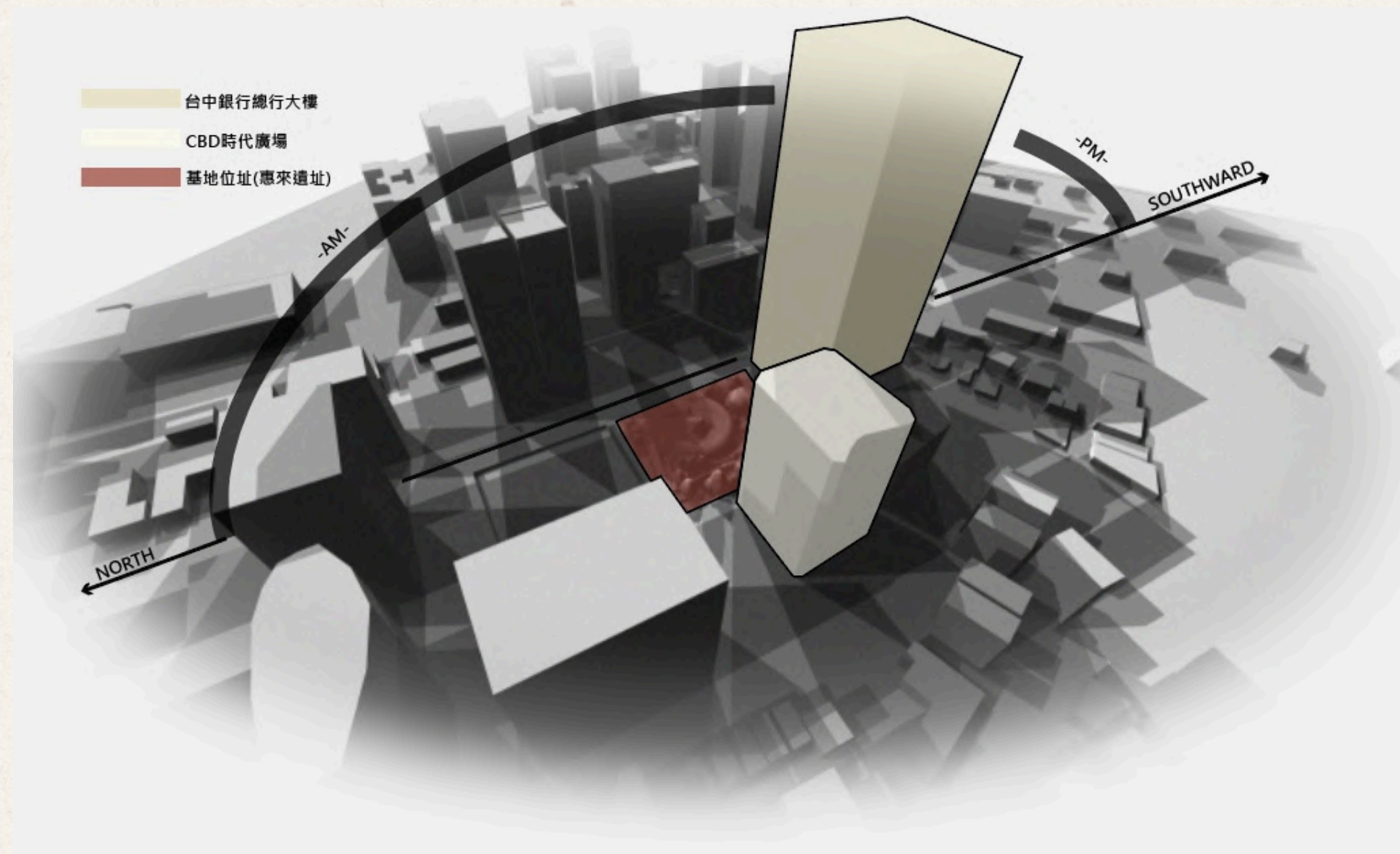
建築透過雨水回收系統，實踐水資源的循環利用。

SDGs 11 永續城市與社區

- 保存惠來考古遺址
- 提供開放式公共步道
- 強化城市文化認同

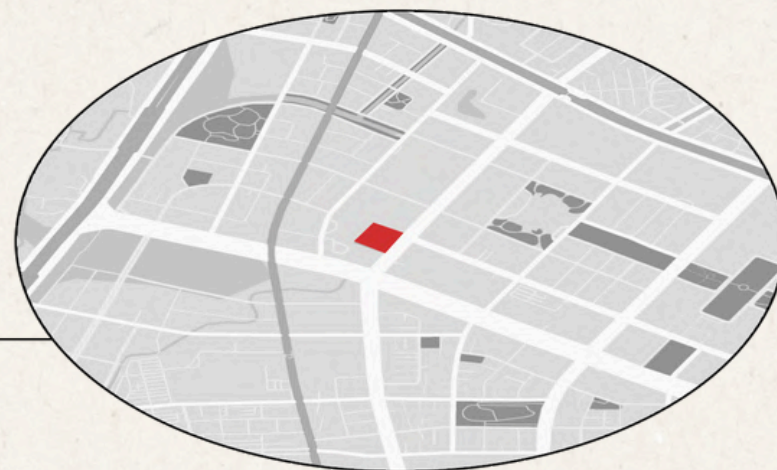
透過空間設計讓文化資產成為城市生活的一部分

基地分析 *site analysis*

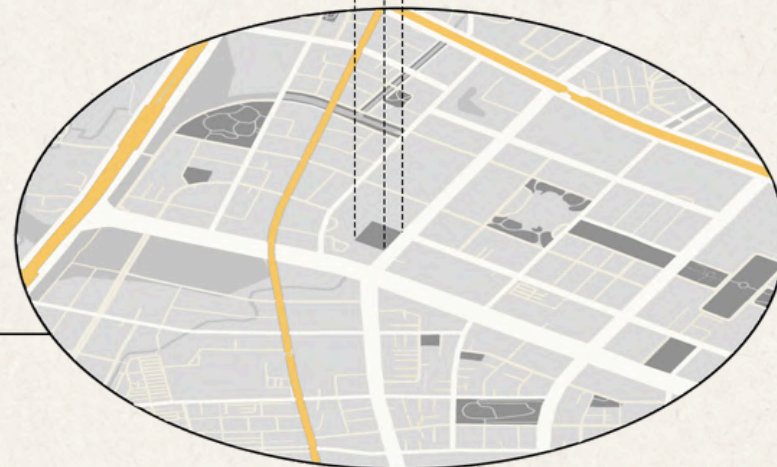


基地分析 *site analysis*

基地位址 LAND SPCE
惠來遺址Huilai



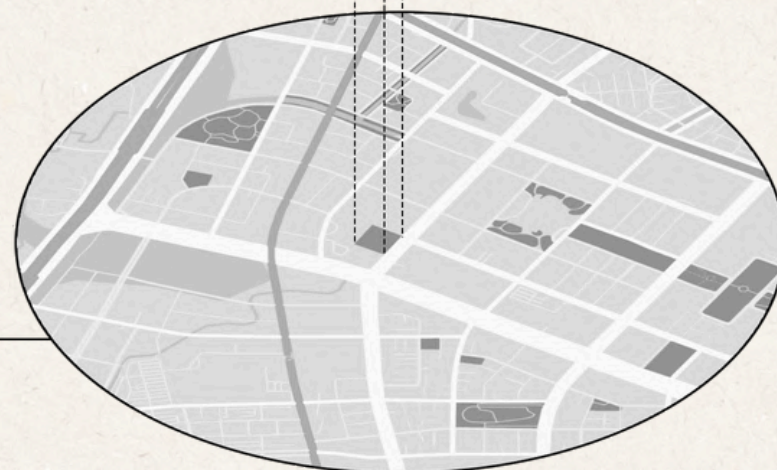
道路ROAD
國道
一般道路



綠地/公園 GREEN LANDSCAPE
河流/溪
綠地



概略圖BASICS MAP

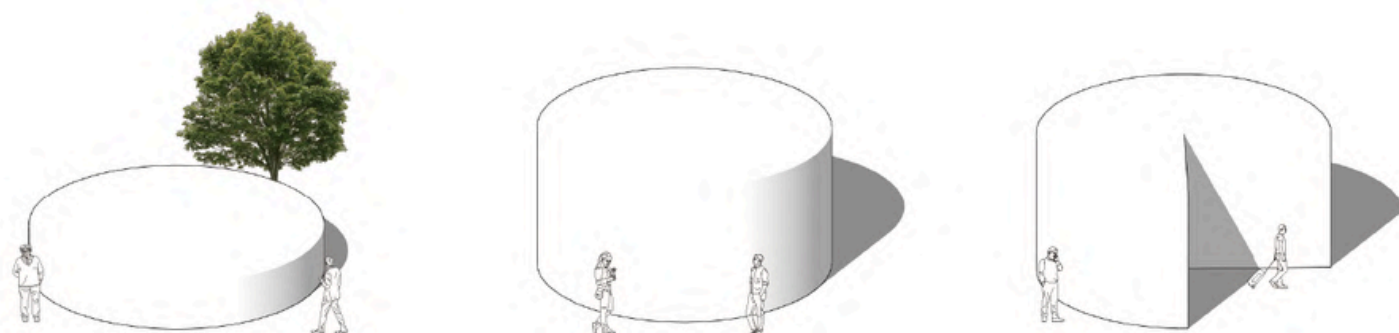


設計理念

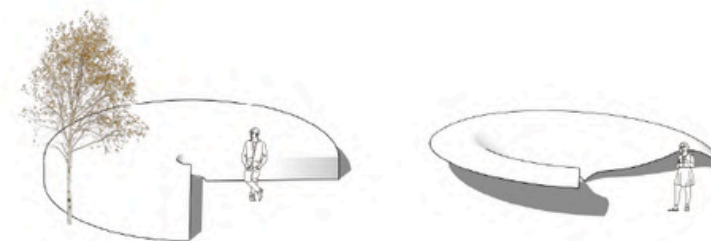
本設計以「顯影」為核心，空橋作為連結、建築作為轉譯、玻璃作為界面，揭示隱藏於土地之下的歷史，使惠來遺址從被保存的過去，成為被感知的現在，形成一座連結遺址與城市、與時間的空間橋梁

設計概念

建築主體設計概念:



屋頂設計概念:



設計概念:空橋步道

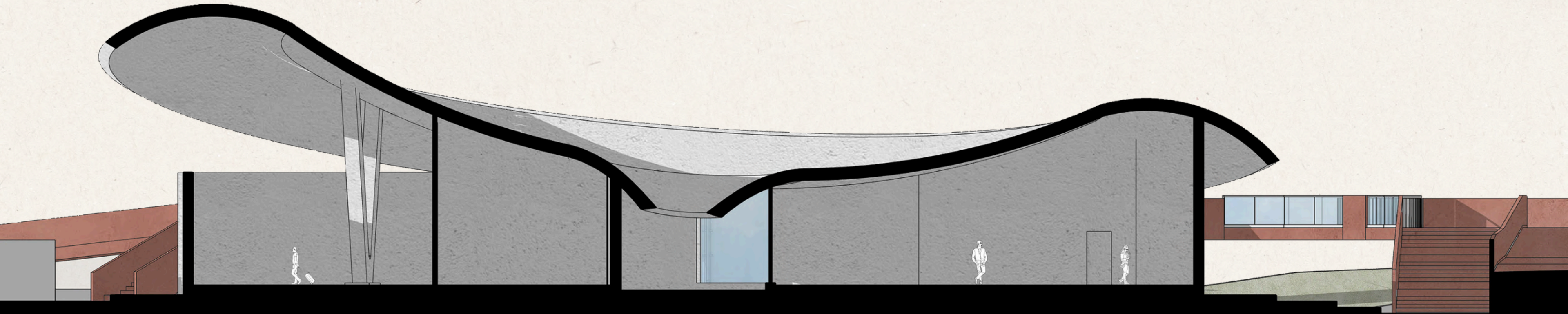
紅色空橋如同一條流動的顯影軌跡，將人帶入史前的洪流之中，透過移動與高度變化，使被埋藏的歷史逐步被揭示，「空橋」不只是動線，而是一個讓人「理解歷史的過程空間」



設計概念

建築體概念：

白色曲面屋頂回應地層意象，象徵地形層積、推擠、壓縮，最終使遺址破土而出作為雨水收集系統，將自然降水導入中央空間，水的匯集與再利用，使建築不僅顯影歷史，也顯影自然循環的過程，而建築本身乘載著遺址的文物和歷史，是地層被顯影後的形體



設計概念

玻璃空間

時間界面

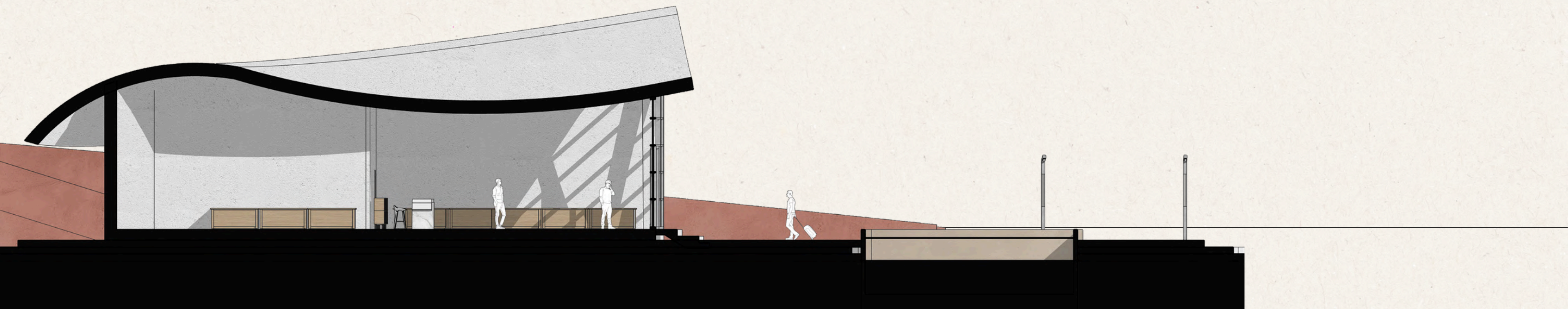
- 玻璃內：歷史
- 玻璃外：城市

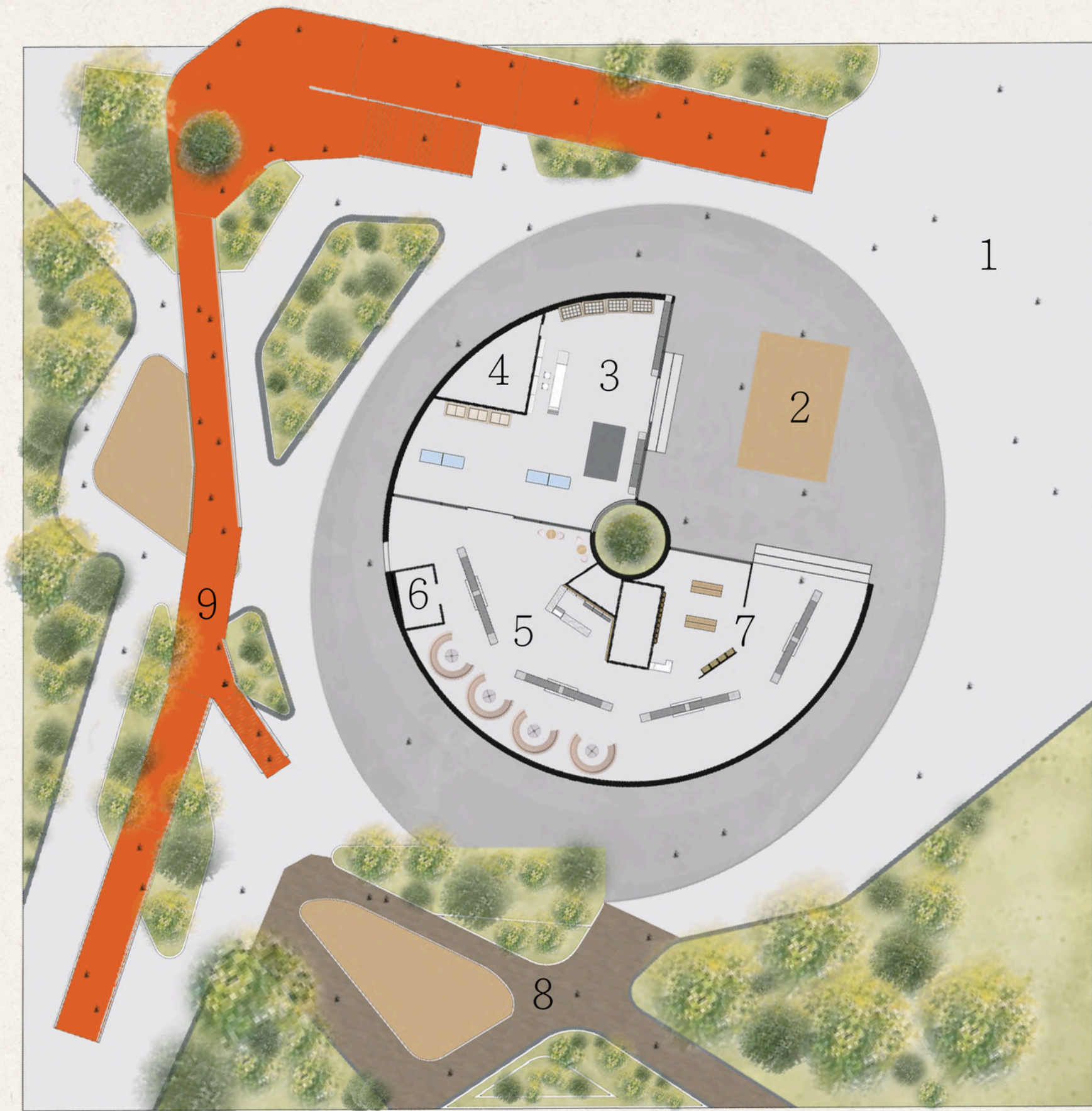
展示透明化

- 歷史不再封閉
- 成為城市的一部分

光的顯影

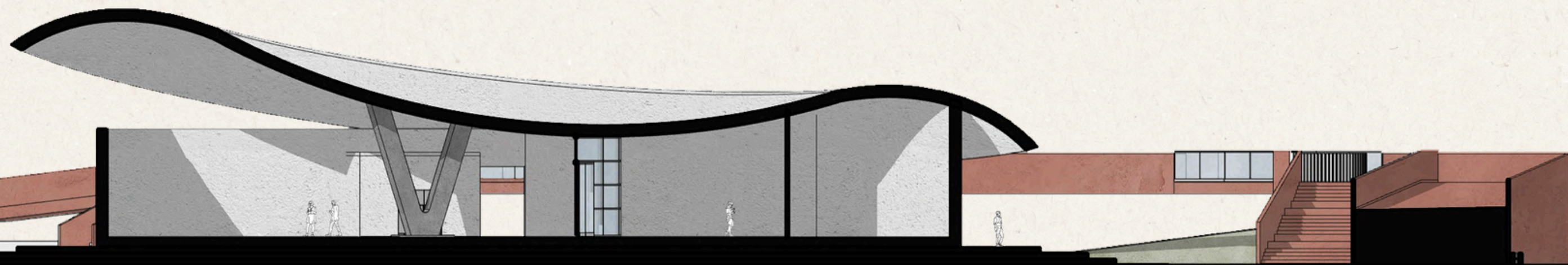
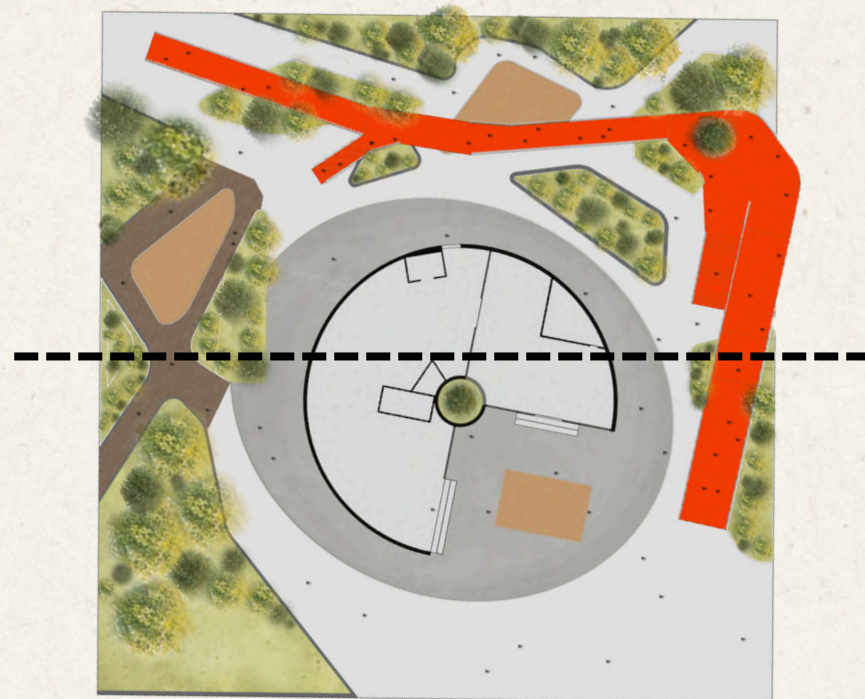
白天引入自然光，夜晚轉化為發光體，使歷史持續被城市感知。



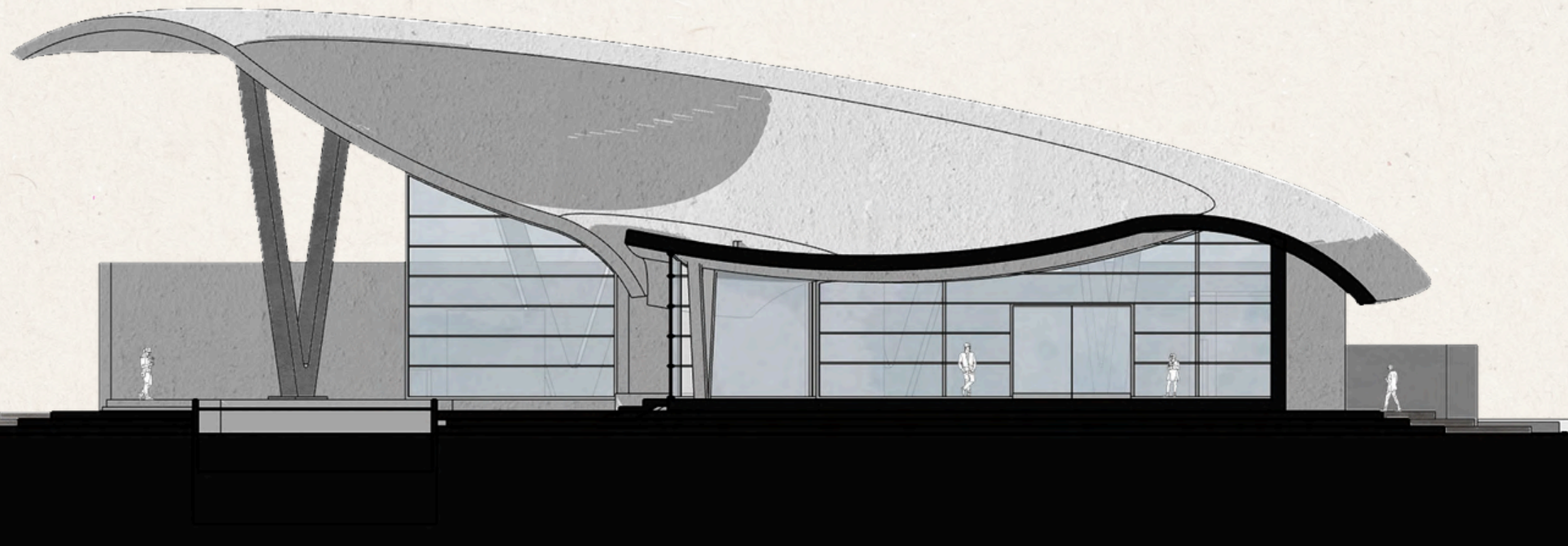
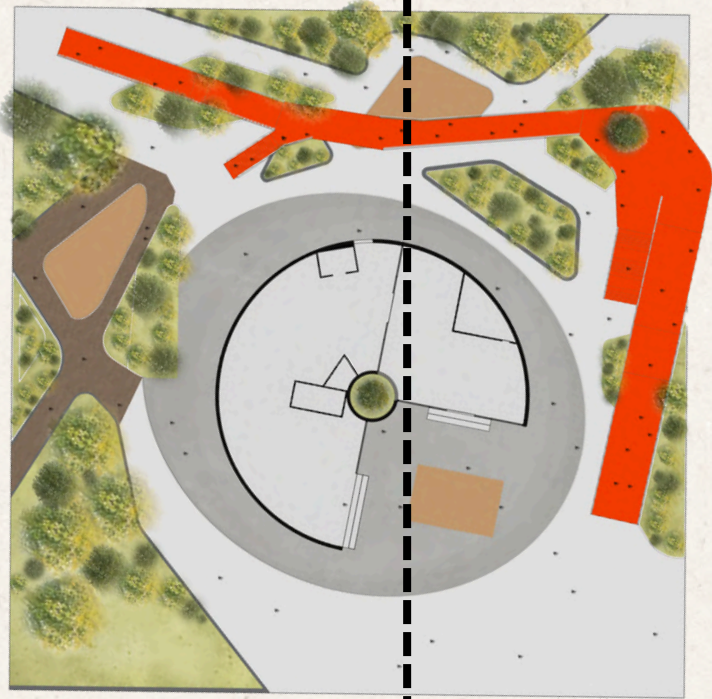


1. 活動廣場
2. 遺址
3. 博物館
4. 員工休息室
5. 博物館咖啡廳
6. 性別友善廁所
7. 文創市集
8. 遺址木棧步道
9. 空橋步道

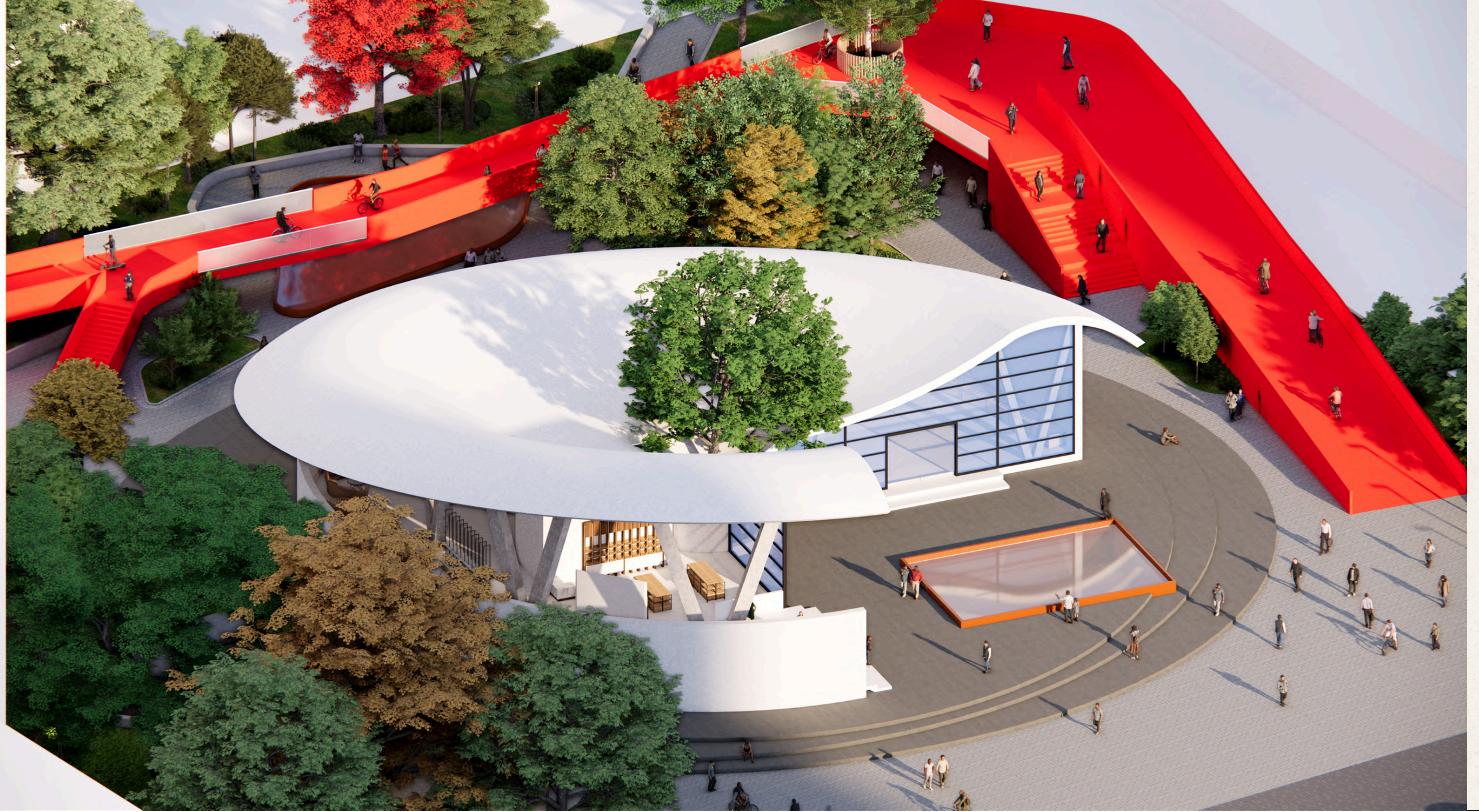
平面圖



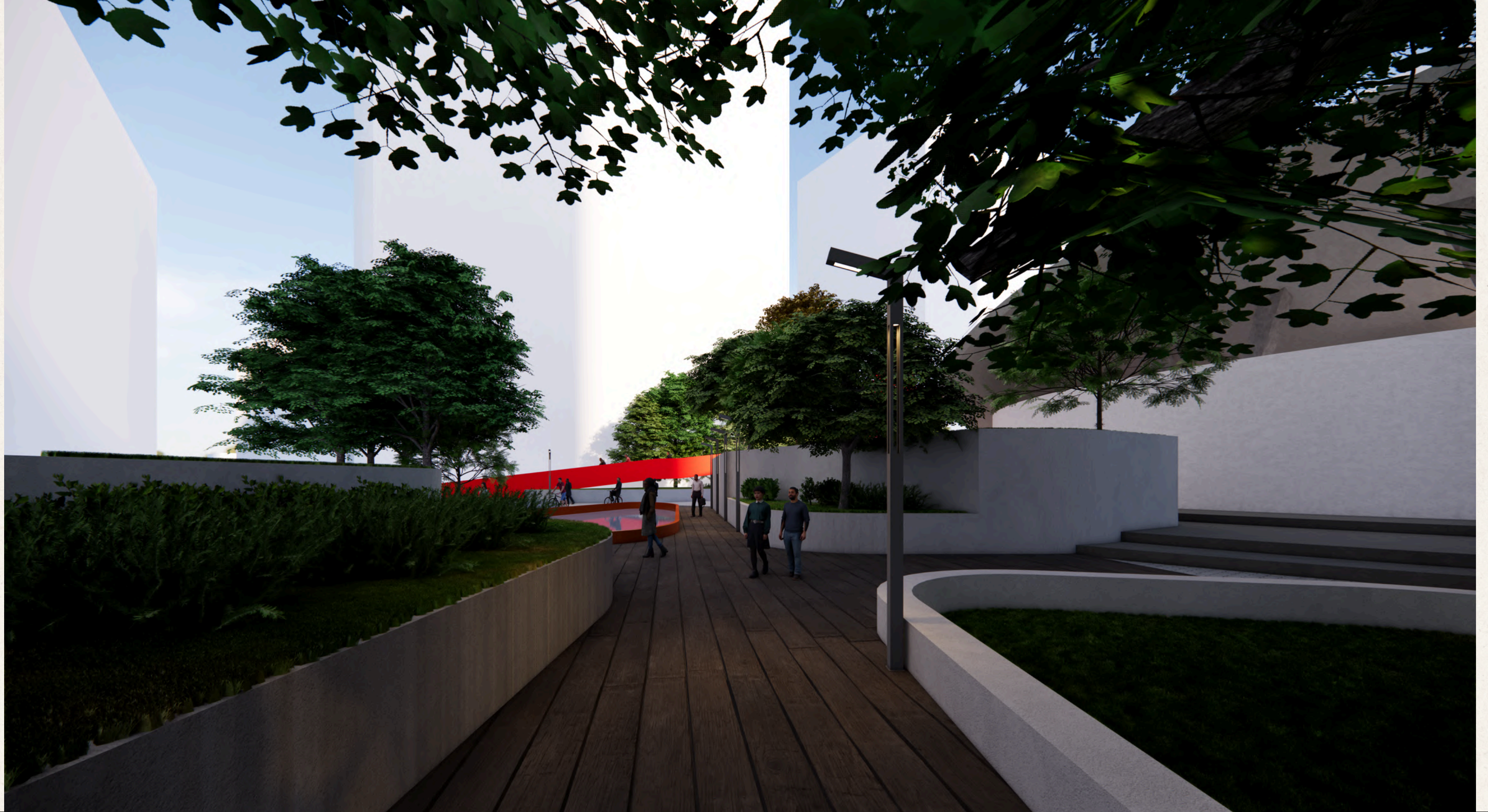
剖面圖



剖面圖



渲染圖



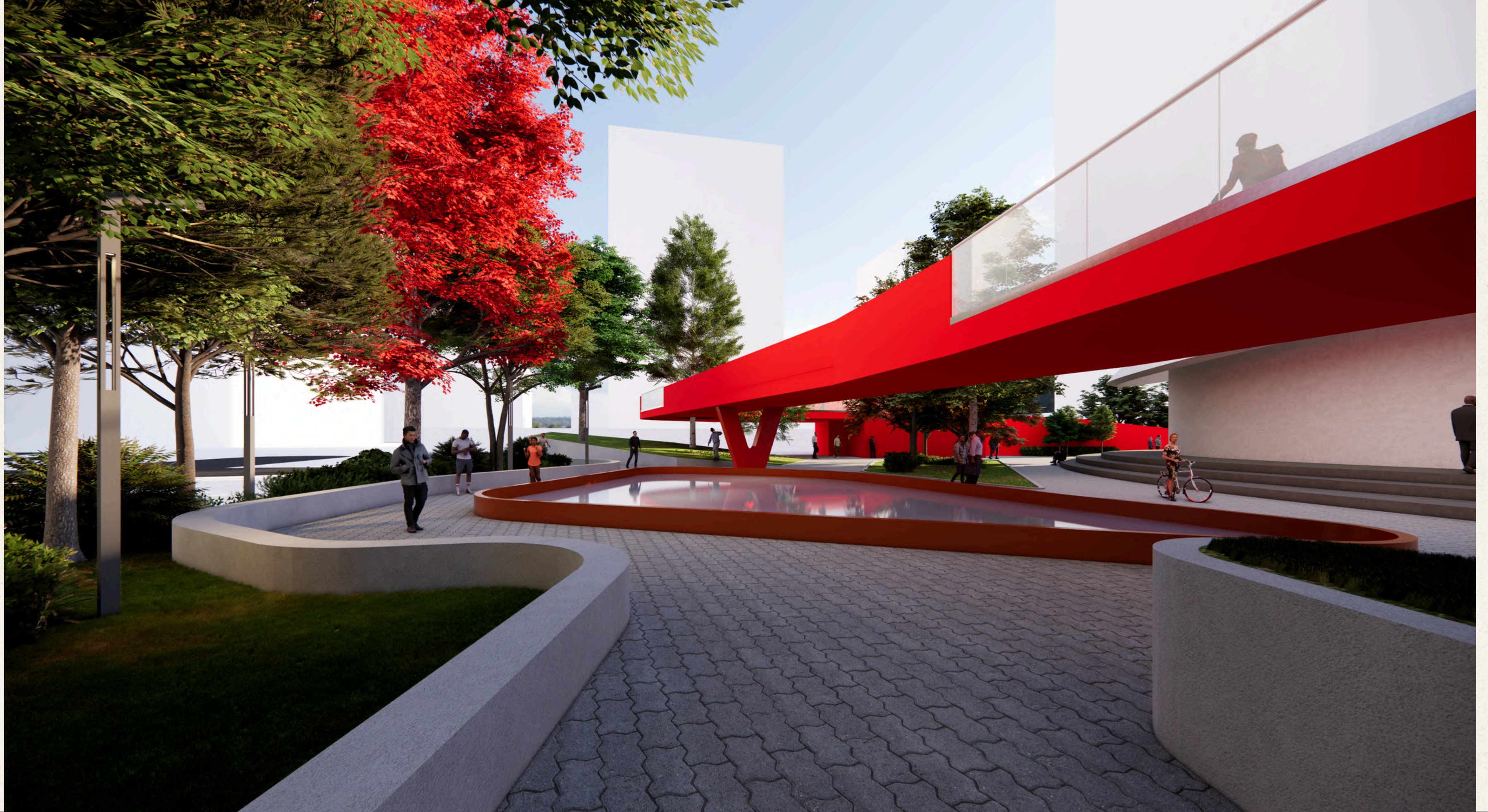
渲染圖



渲染圖



渲染圖



渲染圖



渲染圖



渲染圖

惠來 · 顯影

Huilai: Revealed Landscape

謝謝評審老師們，辛苦了