

1. 玄關 FOYER

2. 餐廳 DINING ROOM

3. 客廳 LIVING ROOM

4. 廚房 KITCHEN

5. 緩衝區 HALLWAY

6. 主臥室 MASTER BEDROOM

7. 主臥室 MASTER BATHROOM

8. 孝親房 BEDROOM

9. 書房 STUDY ROOM

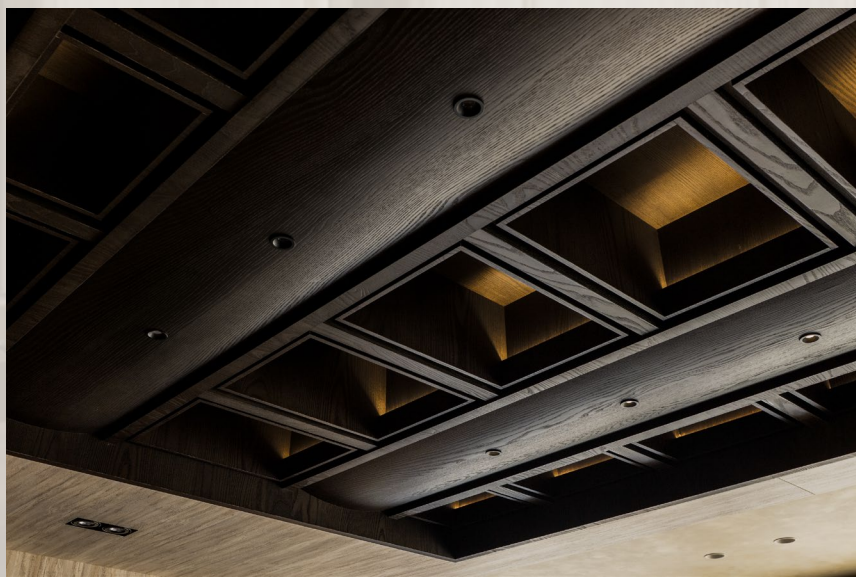
10. 客浴室 GUEST BATHROOM

11. 小孩房 KIDS ROOM

12. 儲藏室 STORAGE



原有樑位結構轉化為光影格柵，弱化了建築量體的壓迫感



向上投射的柔和光量，消融了樑柱的邊界感
營造出天花向上延伸的視覺錯覺



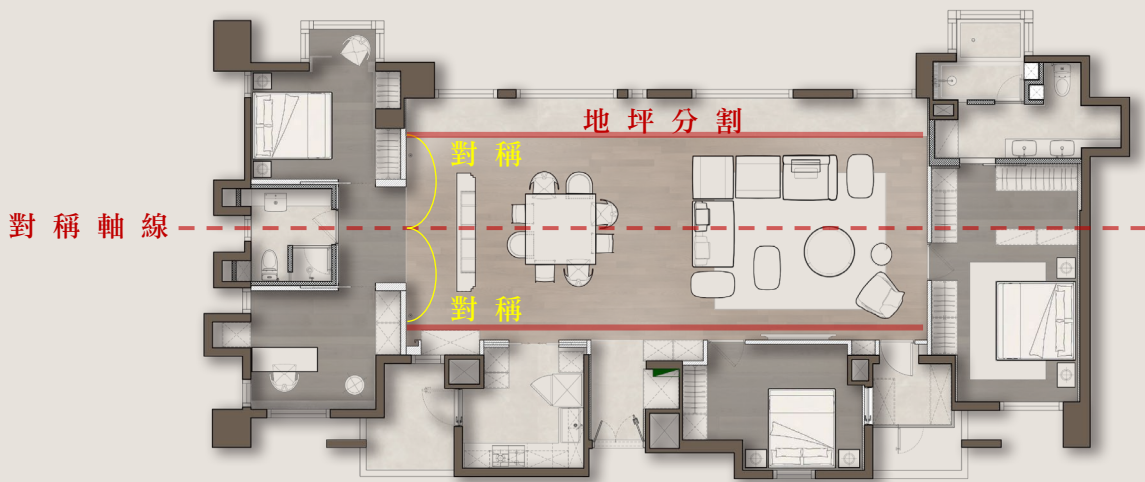
設計上採取了「機能隱形」策略，將空調出風口、燈光溝槽與結構樑位統整於連續的天花系統中



延續對光影與秩序的追求，我們利用天花板的序列延伸手法，重新定義住宅的視覺比例。
當水平的天花線條轉折下墜成為屏風量體，空間的立面與頂面產生了緊密的對話。



天花板的格柵設計並非止於頂部，而是透過「重複序列設計」
向下轉折延伸，演化為懸浮吊櫃的結構支撐



這件作品是對二十年住宅的空間結構再造。核心在於透過結構建築化手法將既有空間限制轉化為純粹美學秩序。我們捨棄裝飾性遮掩，轉而探索結構本身與光影的深層對話。

我們以貫穿整體的格柵天花作為視覺軸線，將沈重橫樑消融於規律木質幾何語彙中。

這種連續線條重塑了天際線比例，更引導自然光在穿透與折射間，層疊出具建築深度的靜謐氛圍。

在餐廳區域，我們進一步將此邏輯垂直延伸，設置懸浮式造型屏風，使天花與立面形成完整視覺系統。此舉不僅在機能上整合公私領域界限，更在光影流動中定義出內斂且嚴謹的生活秩序。

在純粹灰階基調與溫潤材質對比下，我們賦予空間全新生命節奏，體現現代住宅對秩序與光影的極致追求





- 讓吊櫃立板凸出於櫃體表面，呼應天花現條，透過立體落差將功能性的立板轉化為空間中的「垂直線條語彙」
- 為了製造空間對稱與秩序感，將天花已序列方式呈現，地坪分割創造空間的是絕對稱效果，達到空間的比重平衡



天花板線條與展示櫃的立板寬度相呼應
減少結構樑體帶來的壓迫感

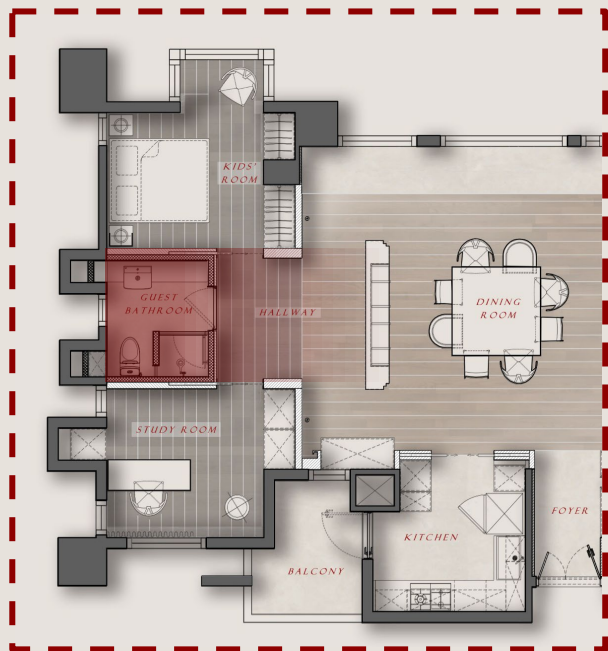


成功「複製」窗外的自然光景
虛實對稱的手法，打破了既有的牆體界線



客浴心理緩衝區

吊櫃轉化為屏風為使用者提供隱私



在公私領域的交界處，我們利用懸浮式吊櫃形塑出天花線條的垂直延伸，這不僅是客餐廳區域的視覺邊界，更具備了隱形屏風的功能。

此設定為客浴室出口建立了動線上的心理緩衝區，確保居者從私密空間轉入社交場域時，能擁有整理儀容的隱私餘裕。在光影與層次的轉折中，體現優雅的生活秩序。



吊櫃轉化為屏風，造就成客浴的緩衝區



懸浮吊櫃與餐邊櫃向外擴展，主動介入空間強化視覺



手工凹凸感的檯面，增加空間細節與質感





天花板的深色線性語彙垂直轉折而下，順著凸出的立板延伸至地面，實現了「由頂至牆」的視覺連續性





臥室櫃門採取與牆面同材質的隱藏設計，確保了動線轉折處的純粹感，讓居者在私密空間中能感受到全然的秩序與放鬆





於平台上方配置具建築感的藝術吊燈，與極簡的瓶花交織，將日常的洗沐區域轉化為如藝廊般的靜謐端景





THE END