

# 曦光食集

---

# 前言

---

透過對台大東址地下美食街的實地走訪調查，透過這次的設計來改善目前空間的問題。

# 目錄

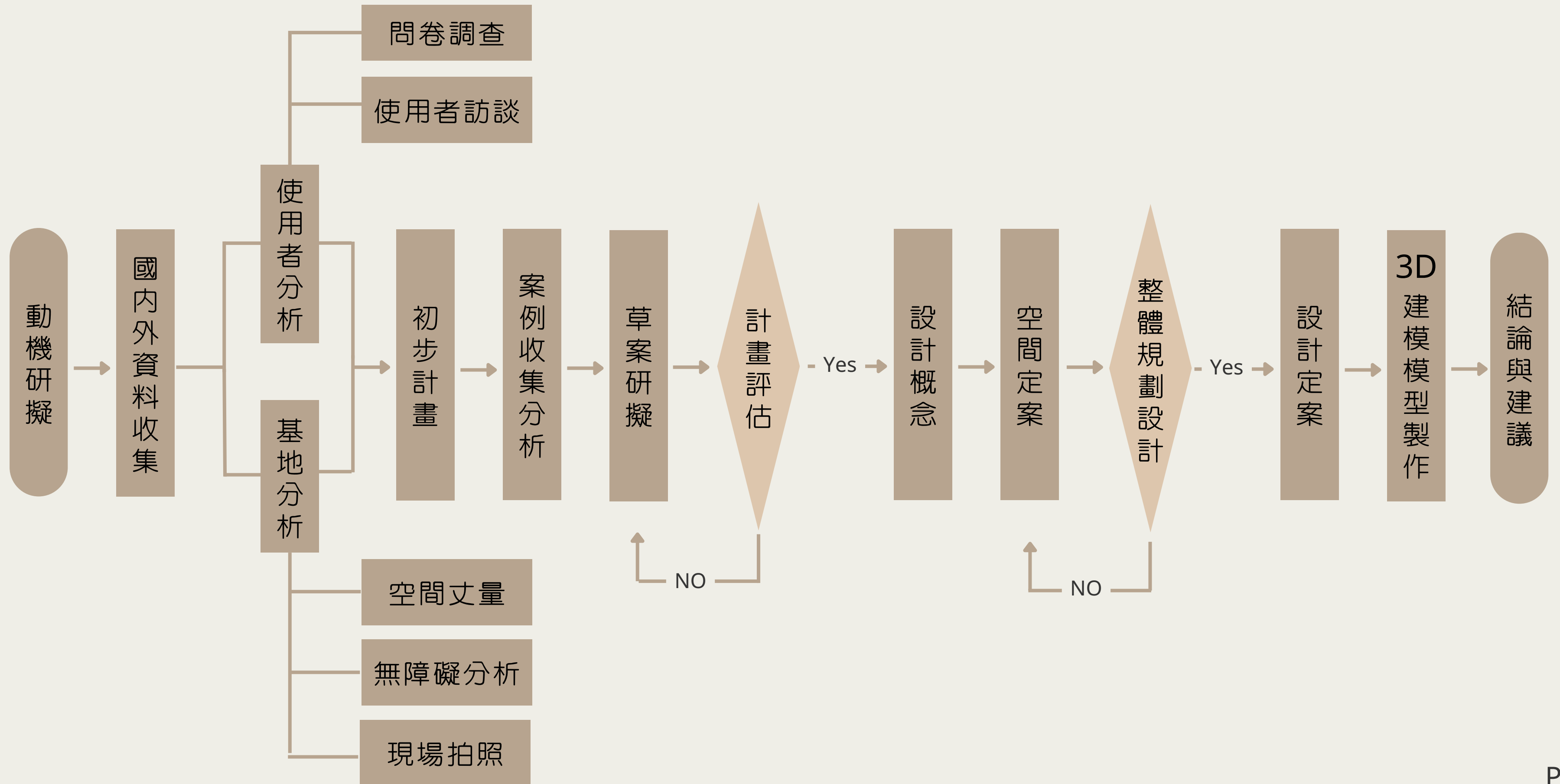
---

01	研究動機	P.4	09	天花圖	P.12	17	附件1
02	現況分析	P.5	10	剖立面	P.13		
03	研究流程	P.6	11	逃生動線圖	P.15		
04	基地分析	P.7	12	服務動線圖	P.16		
05	設計說明	P.8	13	店面圖	P.17		
06	原始平面	P.9	14	攤車圖	P.18		
07	分區圖	P.10	15	渲染圖	P.19		
08	平面圖	P.11	16	結語	P.24		

美食街起源於街頭小吃，隨著文化、商業和旅遊的融合，逐漸發展成為展示美食文化的重要場所，反映了社會和經濟的變遷。

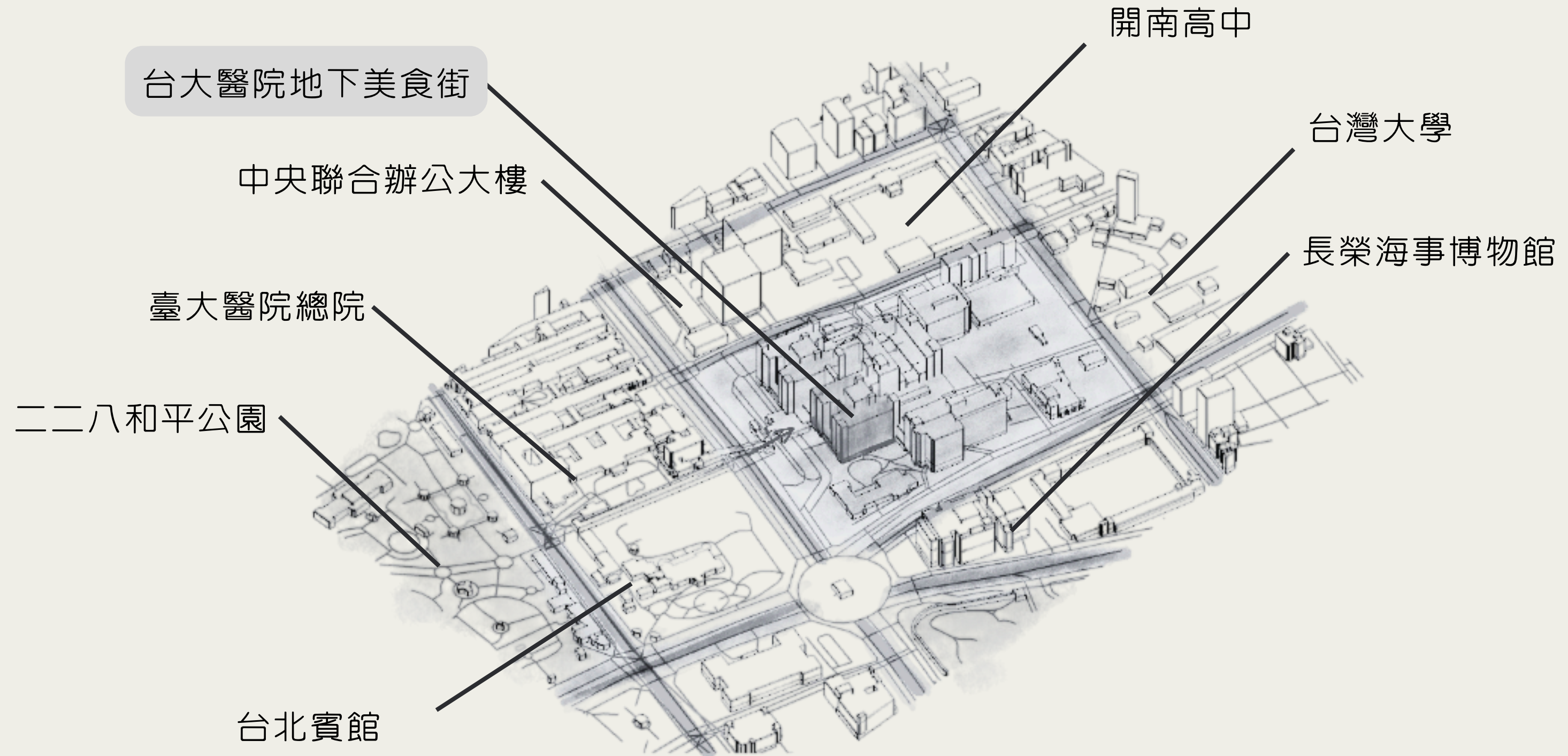
我們發現位於臺大醫院的地下美食街，整體環境燈光昏暗，空間氛圍較為壓迫，且動線缺乏明確規劃，座位配置亦存在缺點，造成行動不便病患與輪椅使用者在通行與使用上的困擾。同時，空間本身擁擠、座位數量不足等問題降低使用效率。

# 研究流程



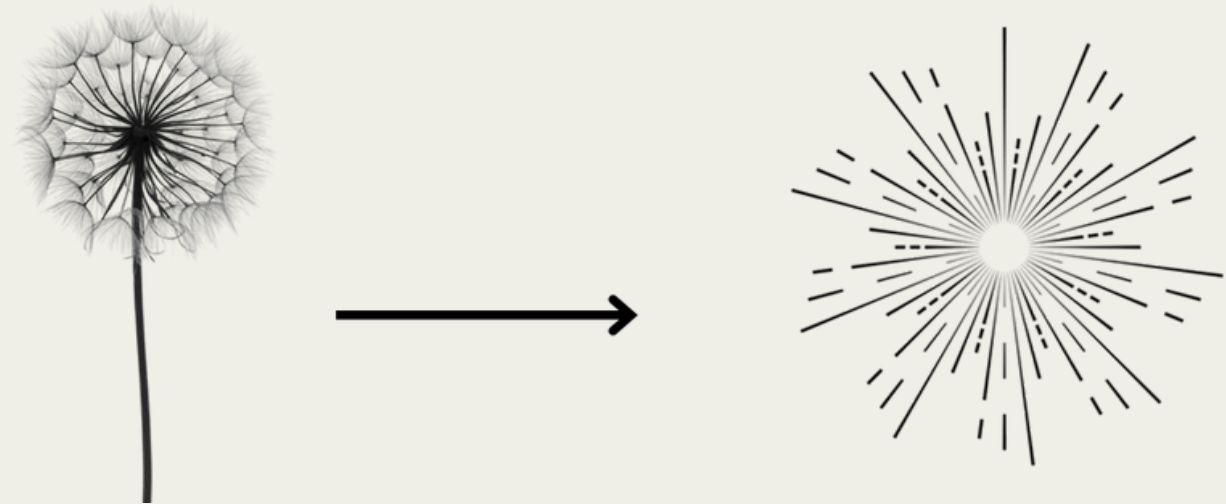
# 基地分析

台北市中正區中山南路7號美食街B1樓



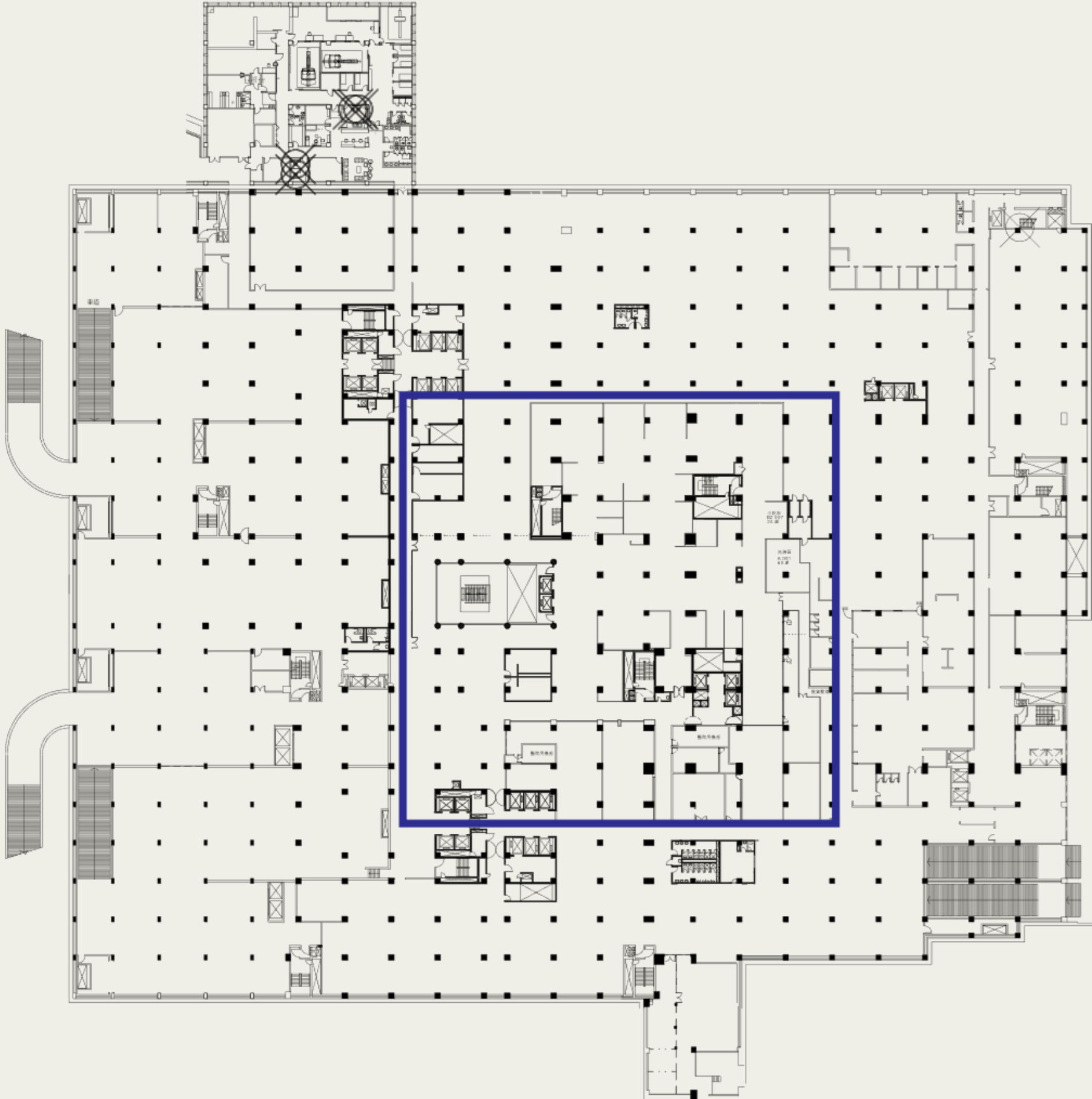
基地周遭區域圖

以蒲公英最為發想，做出一個放射狀的感覺，希望可以帶給人希望與活力。  
讓醫院不再是死氣沈沈的地方，而是要踏入就可以感受到無盡的活力與光明。

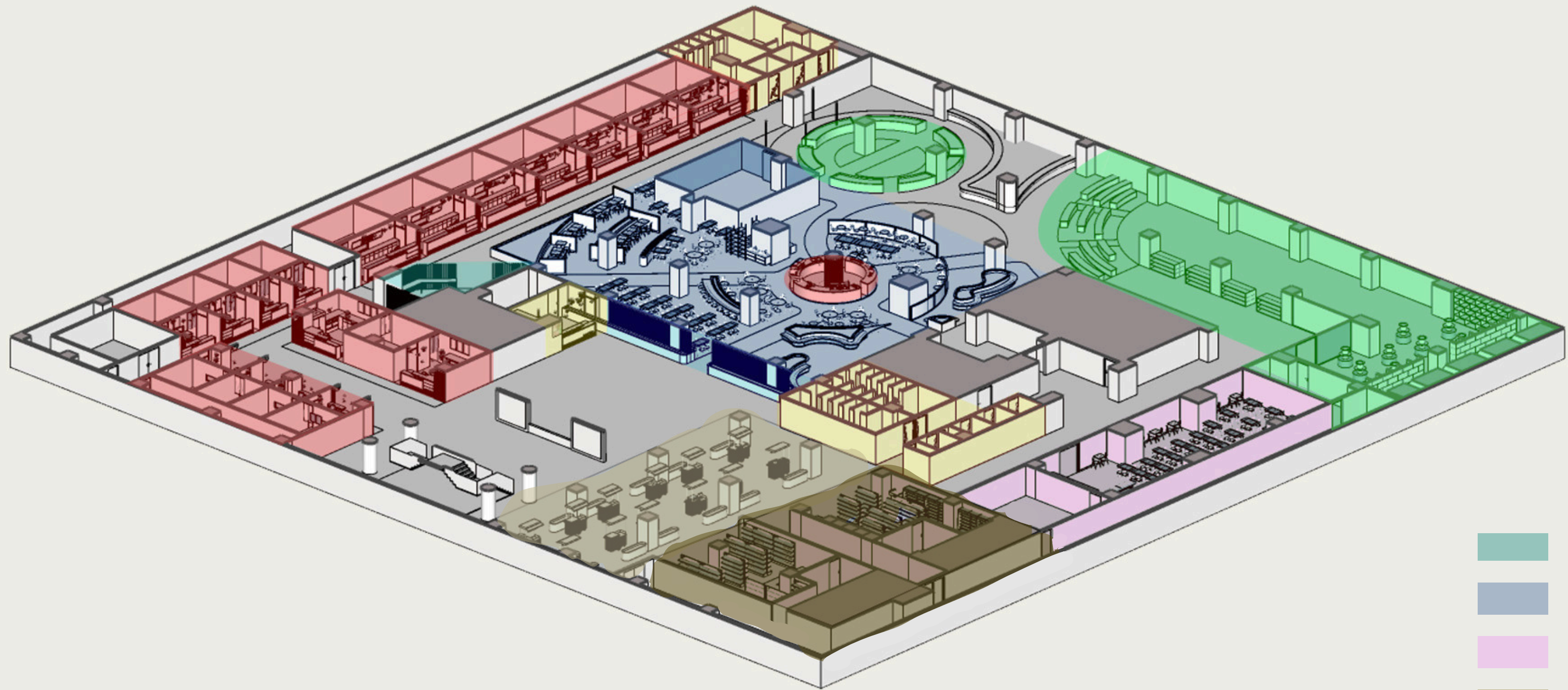


# 原始平面圖

(框內為設計範圍)

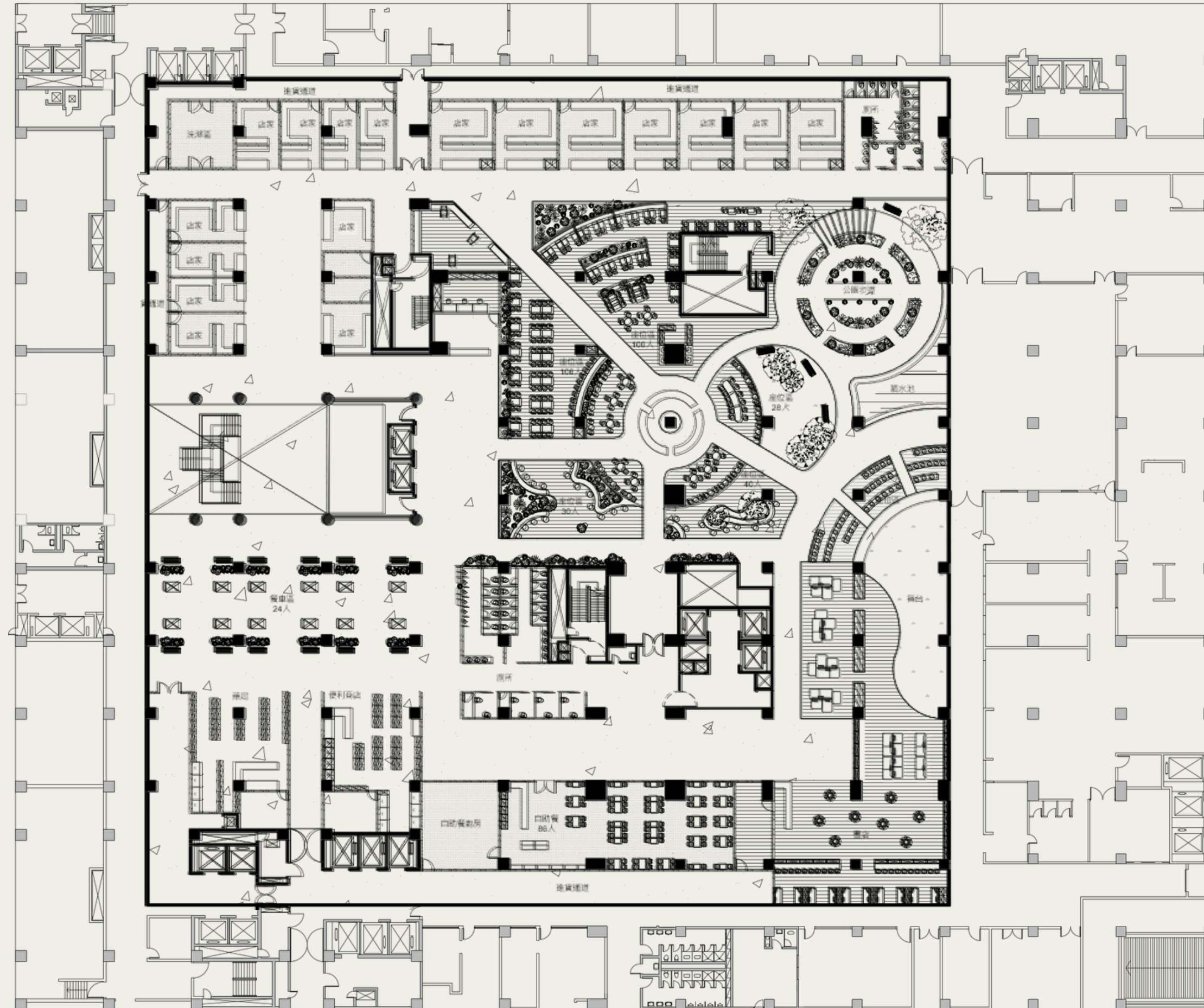


# 分區圖



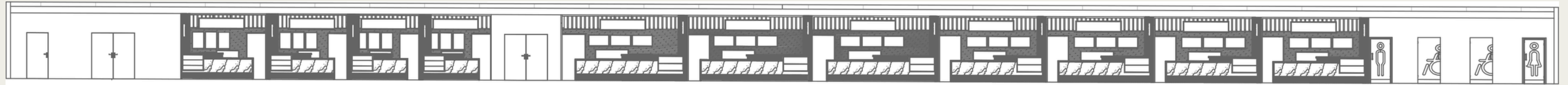
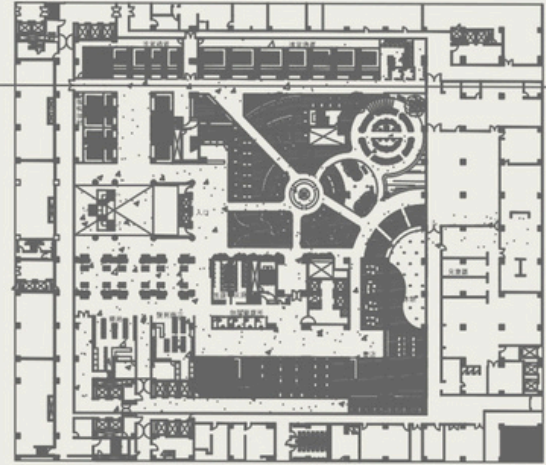
- 無障礙座位
- 用餐座位
- 自助餐
- 攤車
- 休憩區
- 店中店
- 生活用品

# 規劃設計平面圖

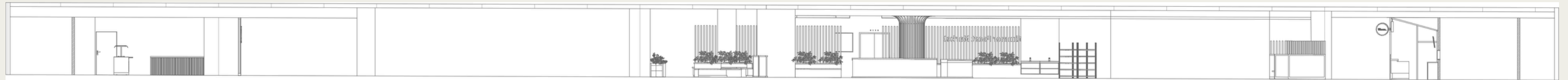
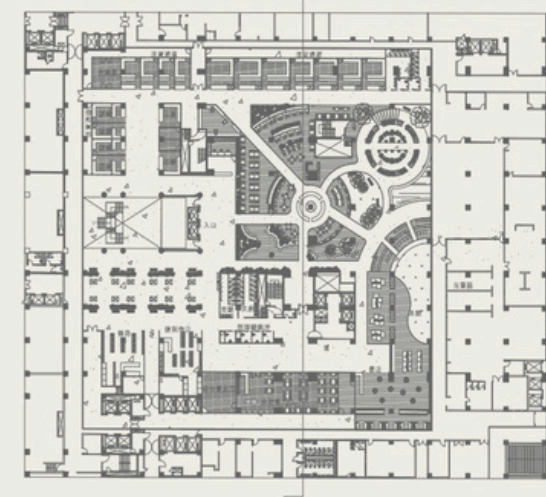




# 剖立面

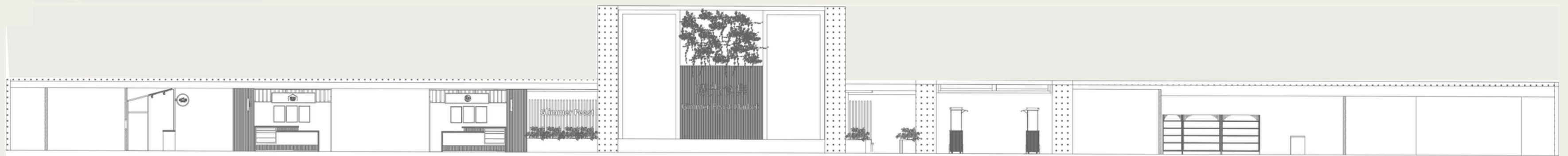
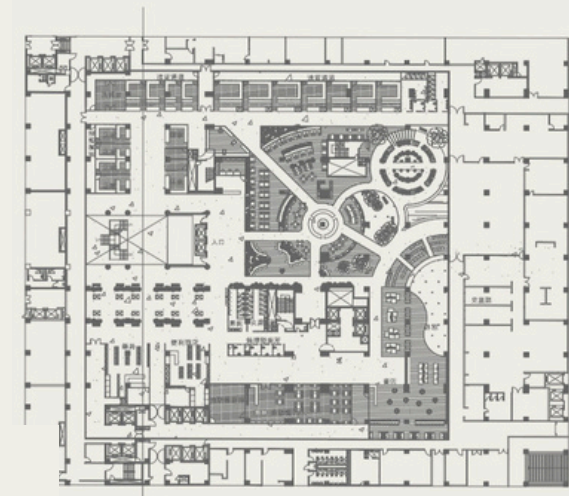


AA'剖立面



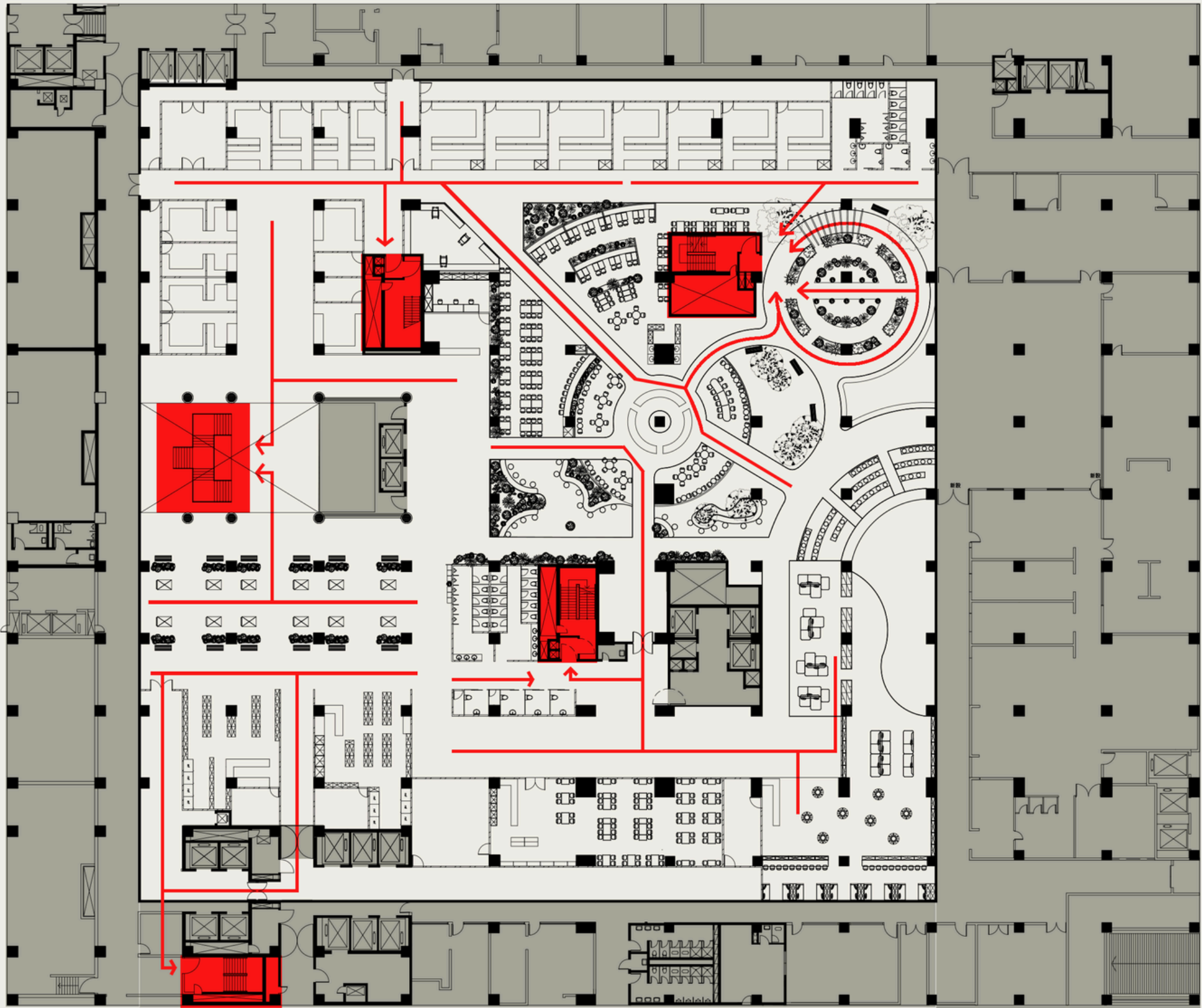
BB'剖立面

# 剖立面



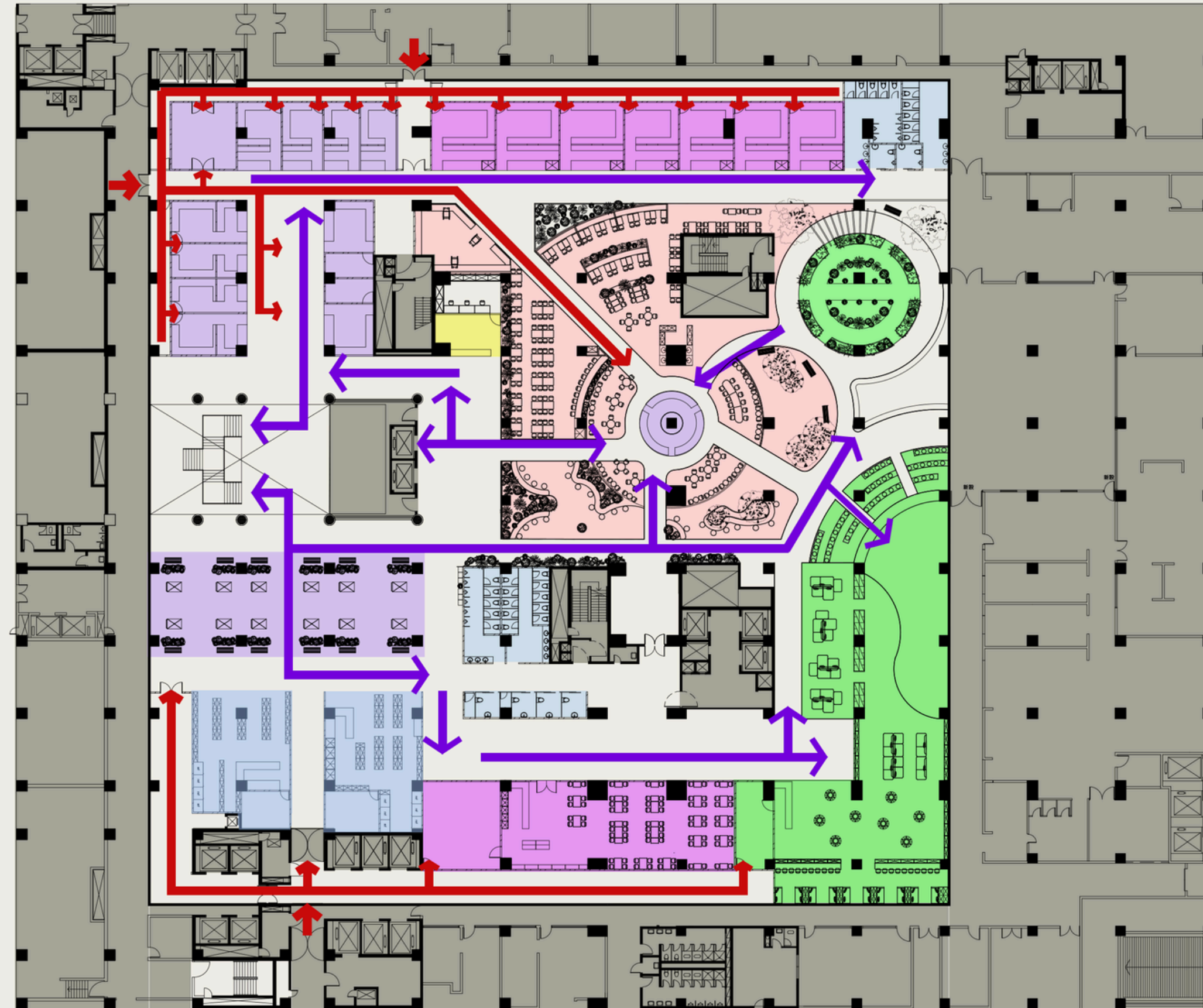
CC'剖立面

# 逃生動線圖



■ 逃生  
➔ 逃生動線

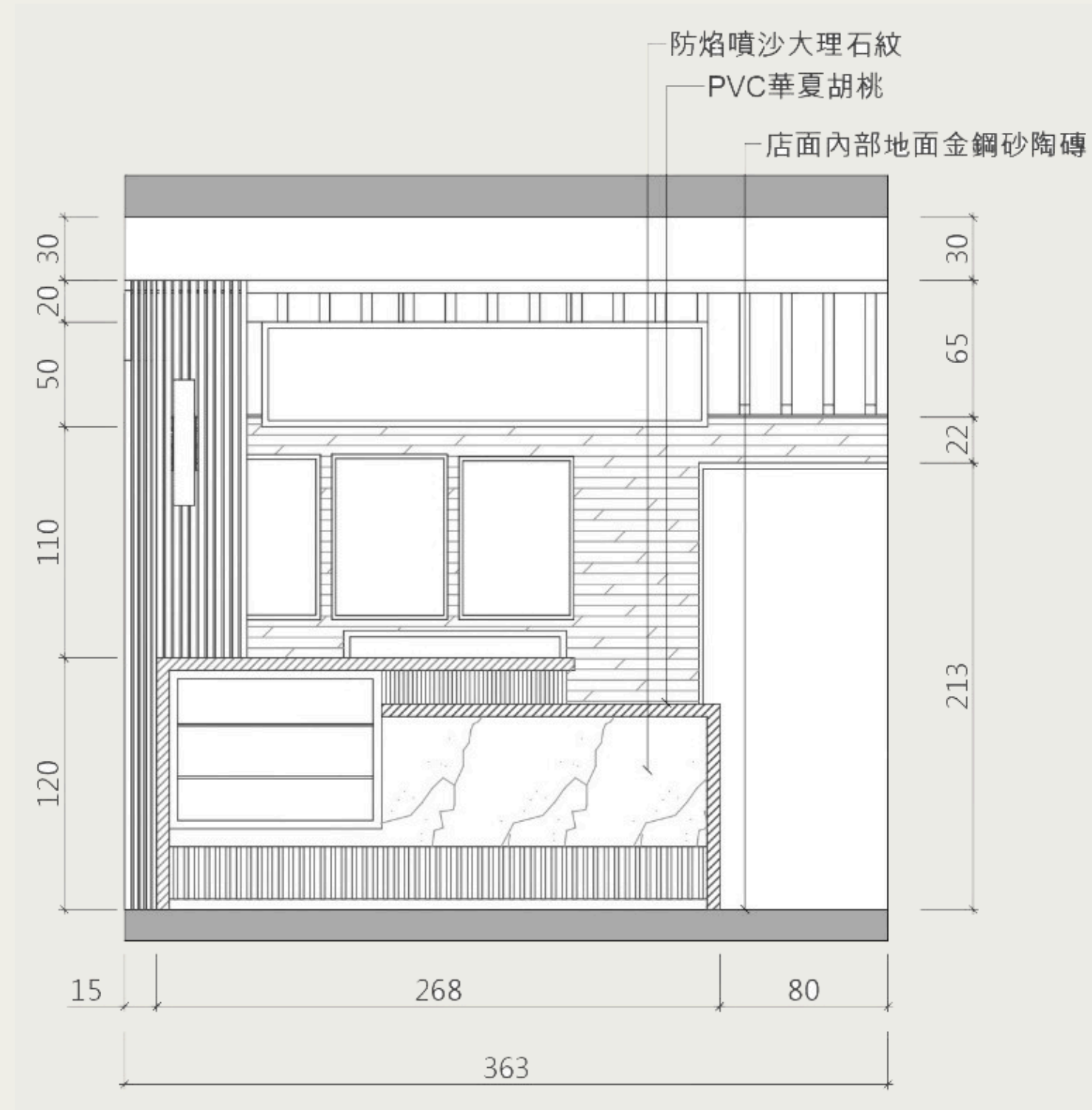
# 服務動線圖



-  消費者動線
-  服務動線

# 店面圖

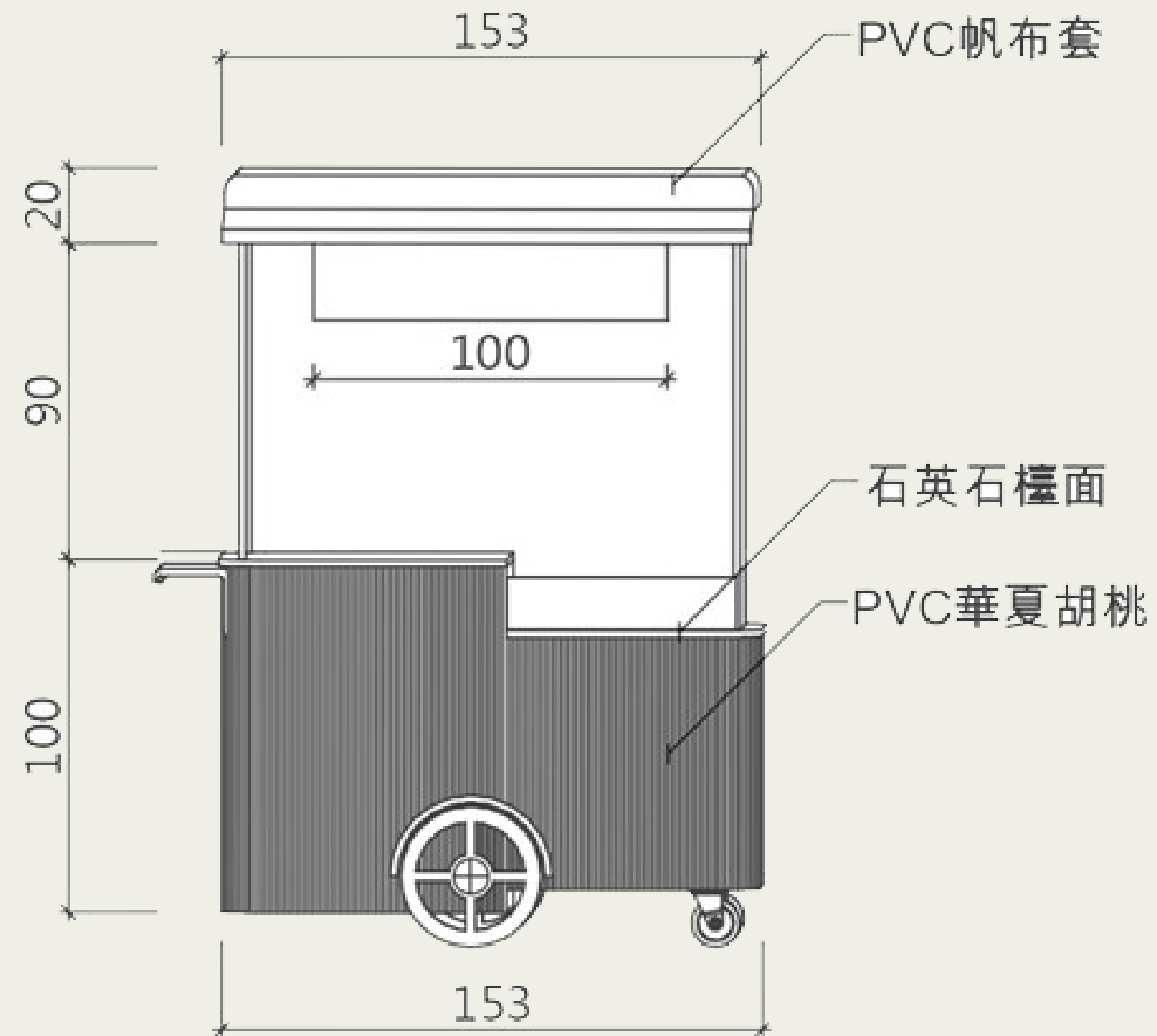
材質選用淺色石紋與木質格柵，兼顧耐用與易清潔，營造溫潤、安定的氛圍。懸吊式招牌結合格柵天花，嵌入展示櫃搭配重點照明，增強餐點吸引力並促進導購。整體設計在機能、視覺與情感上取得高效親和力。



3D示意圖

# 攤車圖

攤車設計以不影響公共動線為前提，兼顧操作與展示需求；整體採簡潔箱型與輕量遮棚，強化辨識並界定使用範圍。材質延續店面語彙，以PVC仿木紋與石英石檯面兼顧耐用、易清潔與整體一致性，使攤車融入醫院美食街空間。



3D示意圖

# 渲染圖



A門面視角



B服務台視角

# 渲染圖



A咖啡吧視角



B咖啡吧視角

# 渲染圖

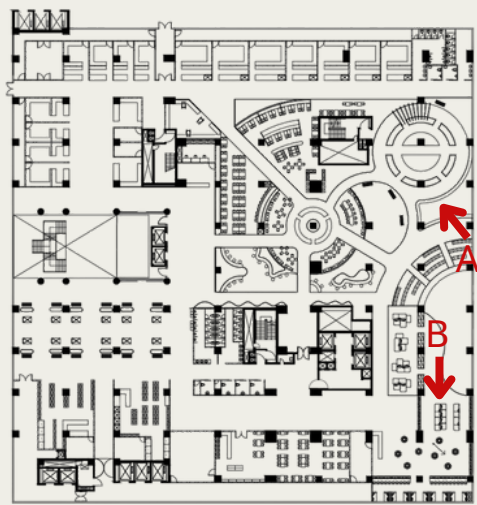


A店面視角



B座位區視角

# 渲染圖



A圖書區視角



B圖書區視角

# 渲染圖



A餐車視角

## 結語

重新規劃了室內空間，來到這就像來到世外桃源，暫時忘記病痛  
享受植物帶來的寧靜與悠閒。

謝謝大家

# 台大醫院地下美食街問卷調查

項次	問題	選項	項次	問題	選項
1.	性別？	男性、女性、多元	7.	您認為目前美食街的動線佈局是否方便？	非常方便、方便、無意見、 不方便、非常不方便
2.	年齡範圍？	18歲以下、19~30歲、 31~40歲、41~50歲、 50歲以上	8.	您認為目前座位數量是否足夠嗎？	非常足夠、足夠、無意見、 不足夠、非常不足夠
3.	您的身分類別？	醫院職員、病患、陪伴家屬、 訪客、外籍人士、 婦人或孩童、其他	9.	您認為目前座位是否舒適？	非常舒適、舒適、一般、 不舒適、非常不舒適
4.	您進入台大地美食街的頻率？	每天、每周 1~3次、 每周 4~6次、不曾來過	10.	您認為目前用餐環境如何？	非常滿意、滿意、一般、 不滿意、非常不滿意
5.	通常來美食街的目的為何？	簡答文字	11.	您對於目前的無障礙設施是否滿意？	非常滿意、滿意、一般、 不滿意、非常不滿意
6.	您通常在什麼時段來到美食街呢？	上午 6:30~11:30、 中午 11:30~1:30、 下午 1:30~5:30、 晚上 5:30~9:30	12.	您對於目前親子的設施使用起來滿意嗎？	非常滿意、滿意、一般、 不滿意、非常不滿意

## 台大醫院地下美食街問卷調查

項次	問題	選項
13.	您對於美食街的清潔與衛生狀況如何?	非常乾淨、滿意、一般、 髒亂、非常髒亂
14.	您對於美食街整體的裝潢風格滿意嗎?	非常滿意、滿意、一般、 不滿意、非常不滿意
15.	您對於美食街的照明設施是否感到舒適?	非常舒適、舒適、一般、 不舒適、非常不舒適
16.	您認為美食街的設施如(座位、垃圾桶、等等是否)足夠方便	非常足夠且非常方便、 足夠且方便、一般、不足 夠且不方便、非常不足 且非常不方便
17.	您認為台大美食街目前最需要改善的問題是什麼?	空間擁擠、動線不清晰、 座位不足、清潔衛生不佳 照明設備不足、設施不完 善、裝潢不吸引