

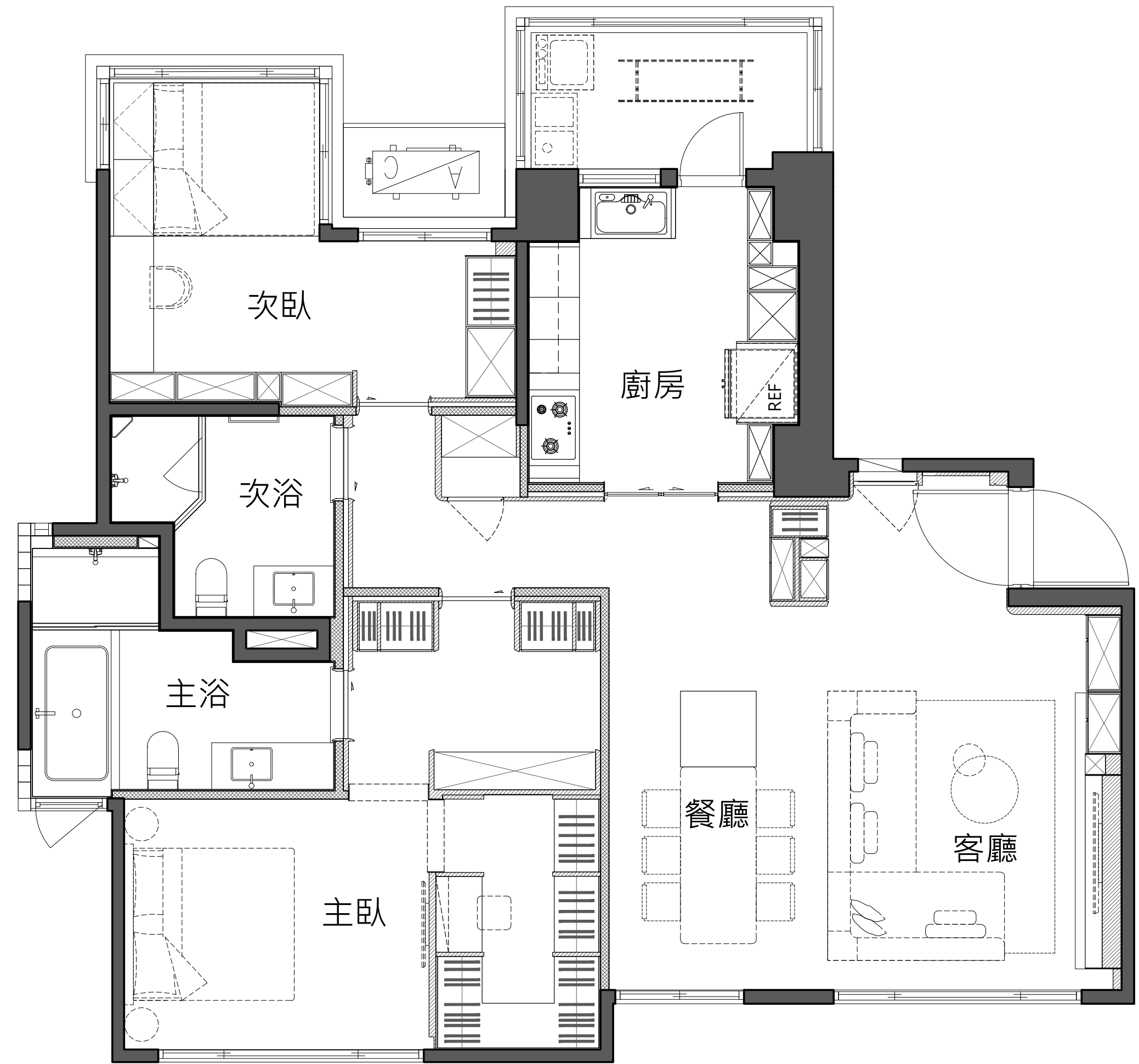
春日暖陽

Vernal Sunshine



設計理念 | Design Concept

輕柔的色彩、灰階卻帶暖的色調，四季的光線都有如春日的暖陽灑進屋內。無彩度的空間帶來放鬆減壓的環境，刻意點綴亮橘色以融入生活中，平淡中亦有驚豔。重塑老屋新生，在設計團隊精準的尺寸拿捏下，開啟新的生活，邁向人生新階段。





推開大門，迎面而來的是充滿生活氣息與設計感的玄關區。我們巧妙運用木質洞洞裝飾板作為立面核心，不僅打破了牆面的單調，更提供靈活的陳列功能。無論是旅行收藏的小物、造型掛勾還是綠意植栽，都能隨心情自由變換位置，讓玄關不再只是過道，而是一處展現居住者個性的微型藝廊。

域之核心：石材與光影的交織

走進客廳，宏偉的灰紋石材電視牆成為視覺焦點。石材天然的流動紋理帶來大氣底蘊，兩側銜接純白簡約櫃體，以色彩對比降低壓迫感。下方的深色石紋矮台延伸了橫向視覺，低調承載著視聽設備。





空間上方橫亘的大樑，我們不以傳統包樑方式處理，而是採用柔和的弧度天花板進行修飾，將大廳與餐廳天花板連成一氣。流暢的曲線不僅消解了結構的沉重感，更引導了視線與氣流的流動，賦予空間層次分明的立體感。



宴飲時光：黑白交響的吧檯美學

餐廳區是機能與視覺的奢華縮影。餐桌選用優雅的雕刻白石材，與後方沉穩的黑雲石吧檯形成鮮明的層次對比。吧檯區特別融入了橘色線條與精品展示櫃，亮橘色的點綴如同空間中的點睛之筆，在冷色調中跳脫出暖心活力，營造出如頂級餐酒館般的時尚氛圍。

緊鄰的廚房則轉化為純淨的白色系空間，藉此維持清爽的料理環境。為了兼顧開放感與隔絕油煙，我們配置了灰透玻璃金屬拉門。當門片拉起時，玻璃的穿透性成功放大了空間深度，讓光影能自由穿梭於客餐廳與廚房間。

私密領域：舒眠與溫潤的場域

主臥室回歸純粹的舒眠本質，背牆鋪貼低彩度的灰調壁紙，質地細膩且內斂。雙側對稱的壁燈投射出柔和的洗牆光，為夜晚增添一抹溫馨感。緊鄰的更衣室改採暖色木皮打造系統衣櫃，木質的溫潤平衡了公領域的石材冷感，營造出被自然包裹的歸屬感。主衛浴則以灰階牆面搭配潔白的衛浴設備，延續簡約洗練的調性。



次臥室則將收納坪效發揮至極致，以大面積白色櫃體滿足儲物需求，並在視覺轉折處搭配木紋檯面櫃。白與木色的組合，讓小空間依然保有明亮與通透感，提供居住者最純粹的放鬆空間。

