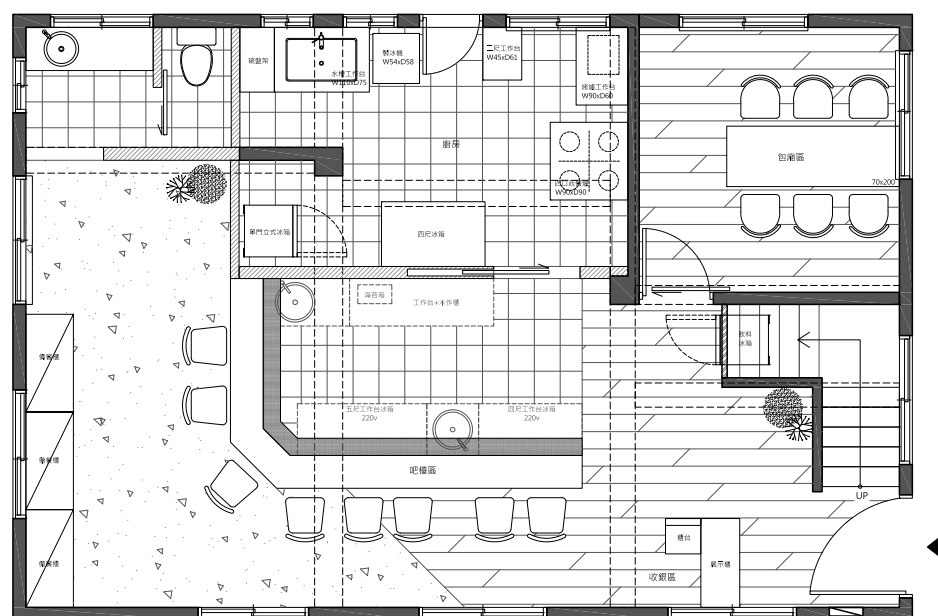




鈺料理所



設計概念 Design Concept

寧謐巷弄一側，簡潔純白門面掛置一顯眼之鏤空「鈺」字，金屬招牌表層的斑駁痕跡，無聲道盡業者由祖父母一代承襲的懷舊暖意。一旁，蘊有日式職人氣息的深藍門簾迎接來客，緩緩推開後方的木質大門，青翠松樹、清澈水池、白石步道倏然印入眼簾，整體籠罩於墨色屋簷懸掛的燈籠暖光中，發散商家特有的濃厚和風情韻，無形之間，亦勾起每一賓客內心對美味佳餚的期待欣喜。

回應品牌以日本「每次相聚皆獨一無二」的一期一會概念為服務精神，設計師活用案場條件打造獨立庭園，圍塑縈繞身側的優美日系風情，搭配屋中滿佈的溫潤木質，使人們身處此地的每刻，皆能切身體驗傳統日料場景的細膩儀式感，另規劃客席精簡、動線寬敞的吧檯用餐區，讓顧客得於舒適精緻的環境中，沉心享受正宗板前料理中，見證師傅調理嚴選食材、完成即呈遞眼前的人情溫度，最大化此視覺、味覺的雙重饗宴，進而實現業主「傳承溫暖」的營運理念。





設計手法 Design Techniques

精琢細節 巧思設計造就質感饗域

思及此案為主打無菜單料理的預約制高級餐廳，主要客群對氛圍較為講究，藉由匯入大量原木、淺灰塗料、竹材等和風元素，構築細緻樸暖的質感餐廳，並設計交錯的波浪狀格柵天花，堆疊壯闊視覺張力、化解低矮樑位壓迫感之餘，層層延續的木韻，亦回扣業者自長輩手中承接店名的傳承意象；其間，又置入可調節明暗的暖光燈具，創造能依情境調整的靈活光影效果，滿足不同季節料理的烘托、個人用餐或親友包場等多樣需求，留予每位遠道而來的貴客無上的美好回憶。

便捷美觀 順應需求擘劃空間機能

本案劃設簡明動線，路徑上運用戶外庭院過道、迎賓玄關的石紋磁磚落塵區、與一樓內部木質地檯，以迥異材質清楚區劃場域功能的同時，形塑日式風格循序疊加的層次美學；而踏上地檯即見用餐區的開放式安排，既可引導客人直覺入座、自然放鬆身心，也為偏離主要通道的包廂區增添隱蔽性。此外，吧檯內依循使用者習慣和所需，精準調整每處檯面機能、放置電器的細微尺寸，且進一步以易打理建材美化工作區，令師傅得在便捷環境中，迅速呈予饗客垂涎的極品美食。

健康雋永 環保建材實踐永續議題

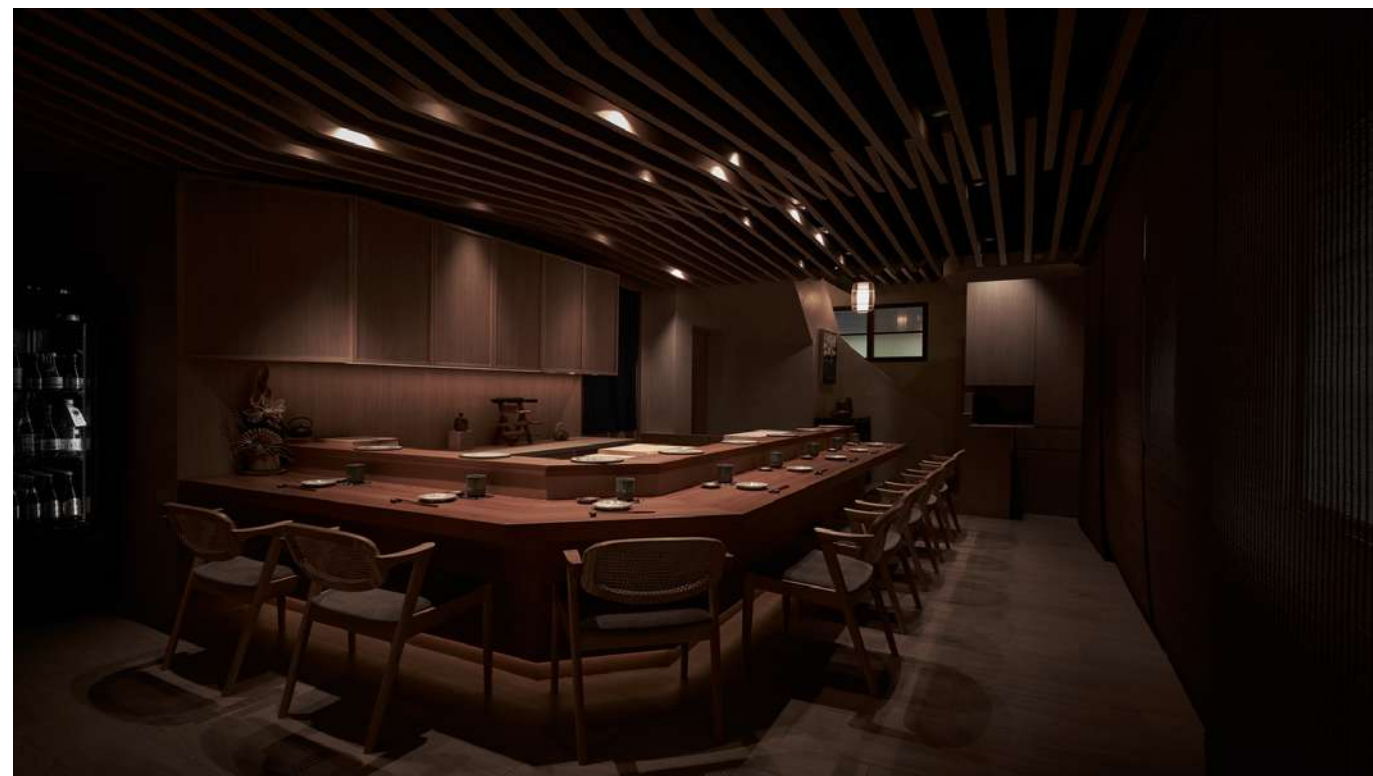
此案於材料層面優先選配回收的實木、風乾竹材再利用，輔以具綠建材標章的板材與塗料，達至降低環境負擔的目的，亦保留契合日系建築的天然質地。另藉切實依業主需求配置的整體規劃，提升日常營運和後續維護的便利性，減少不必要的工程耗損，更造就一處歷經時間淬鍊，仍維持最初精緻樣貌的耐用雋永空間。



入口&櫃檯

步入玄關，眼前設置一道結合展示機能的屏風，以業主親赴日本帶回的收藏為視覺焦點，描繪一幅典雅的日式迎賓端景，同時遮擋直迎櫃檯與座位區的視線，賦予內部人員隱私性；左側「一期一會」裱框字畫題引「珍惜當下、全心投入」的款待心意，輔以對側樸實的竹燈籠及花卉畫作，在柔光映襯下引出怡情暖韻，灌注業者期許帶予顧客們的獨到日料用餐體驗。





吧檯區

用餐區採用木質格柵天壁，間隔內序列嵌入可調式光源，透過把燈具本體和電路走線隱藏柵間，勾勒材質一致的畫面整潔感，而線性元素也自此化作光影骨架，彈性轉換場域明暗程度，讓光成為隨情境呼吸的存在；柔光緩緩落於吧檯座位，烘襯器皿與料理細節，營造靜謐安定、專注享用餐點的沉穩氛圍。

包廂區

包廂區延續一貫的木紋語彙，並揉入局部竹材，以自然異材疊續層次、延展視覺深度，塑造寬敞無壓的自適空間感，配合細密格柵及實牆配置，顧全隔音與遮蔽性，提供顧客獨立舒心的專屬私人場所。

