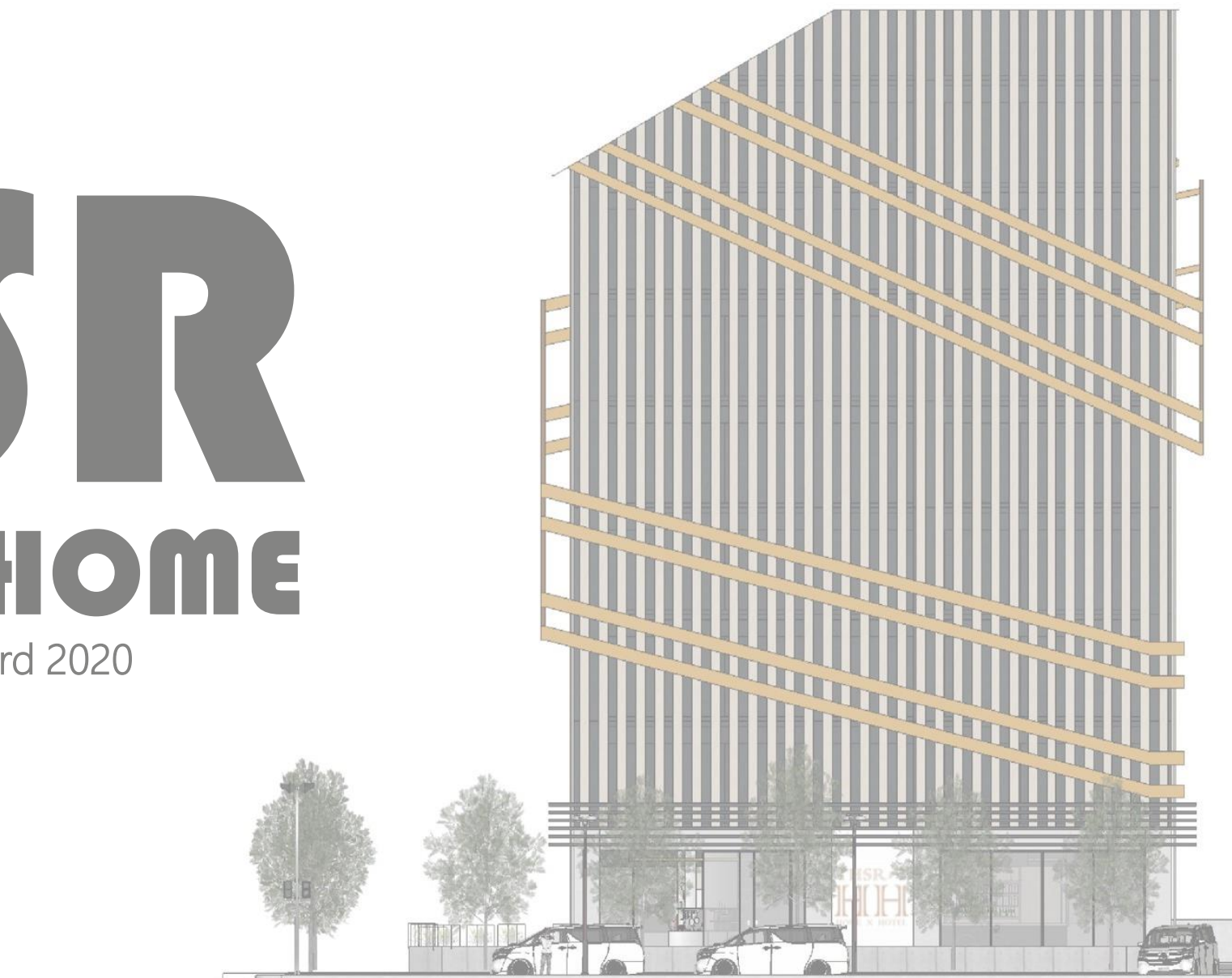


THSR

# THSR

## HOTEL X HOME

Taiwan Good Design Award 2020





## 雙鐵共購交通具優勢 遊憩資源充足

隨著新豐富車站啟用後，高鐵苗栗站已變成雙鐵共構站，靠著軌道運輸，不只南來北外交通相對便利，也能透過台鐵輕鬆抵達苗栗各主要區域。

## 教育與生活機能未成形 物件稀缺價格起漲

目前教育與生活機能仍相對缺乏且全區都還沒有明顯的商業聚落，甚至一離開高鐵站，就幾乎看不到店家，生活飲食與採買仍需要依賴後龍舊市區的支援，並不方便

# 三代美食記憶交流傳承

**高鐵假期HH**由台灣高鐵公司帶領居民二度就業，配合高鐵假期的方案，由住戶帶領著遊客，體驗客家擂茶及導覽，並提供住宿用餐及租車等服務。希望作為後龍鎮觀光興盛的領頭羊。



各地遊客搭配高鐵  
假期來到苗栗遊玩

入住高鐵假期

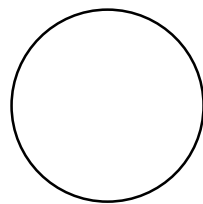
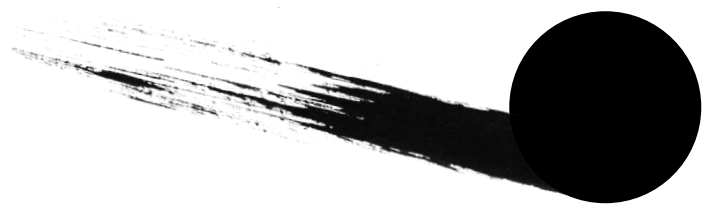
當地住戶傳授遊客  
客家美食文化

遊客租車到苗栗各  
地區體驗文化美食

入夜並提供餐點

# 速度 X 傳統香氣 貫穿山城 帶動產業更新

高鐵意象串連整個空間，以鮮明的橘色作為引導動線來串連一樓各機能區域，以黑白橘直觀表現方式帶出高鐵企業形象，讓來享受高鐵假期的各地旅客來到苗栗放鬆心情，跟著住戶學習在地客家料理及在地遊覽



# THSR HOTEL X HOME

## 企業社會責任 X 味覺世代傳承



各地遊客搭配高鐵  
假期來到苗栗遊玩



入住高鐵假期



當地住戶傳授遊  
客客家食文化

全齡樂居的概念，高鐵旗下THSR-HH以人與人的精神層面追求及企業責任的結晶打造出住商空間，帶動當地觀光產業及居民與旅客的“嗅、味覺記憶”傳承，喚起老中青三代記憶促成群體的認同感，人們避免不了歲月所帶來的生理變化，卻有不停歇的衝勁！要過幾歲的生活，自己決定

The concept of whole-age lodging, THSR-HH to the spiritual level of people and the crystallization of corporate responsibility to create a residential space, driving the local tourism industry and residents and visitors of the "smell, taste memory" inheritance, to arouse the old and middle-aged three generations of memory to promote the group's identity, people can not avoid the physiological changes brought about by the years, but there is a constant impulse! To live a life, decide for yourself.





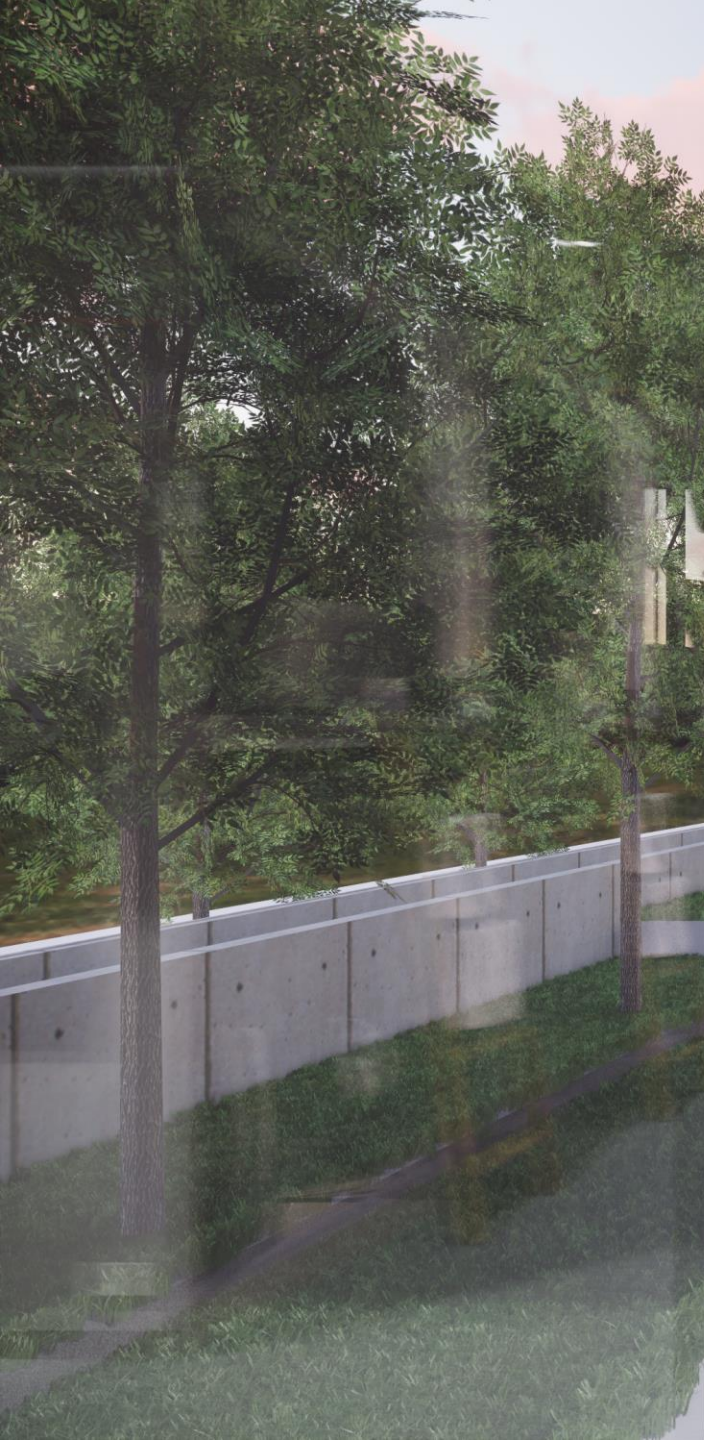


















# THISR HOTEL X HOME

## 全齡樂居 X 多代同堂



家庭照應



衣食無缺



終身陪伴

現代的住宅，除了必須保留家人的聚會空間之外，彈性空間的使用方式。因應家庭的一般需求，規劃出長型客廳、可變動餐桌，這些設計在提供使用上因應許多變化需求。為了讓家族成員能夠方便使用同一個廚房，兩排式的廚房設計解決使用習慣不同的問題。設計者從居住者的使用習慣與需求著手，重新塑造緊密的共同居住生活方式。

Modern residences, in addition to having to retain the family's meeting space, the use of flexible space. In response to the general needs of the family, long living rooms and variable dining tables are planned, and these designs are designed to respond to many changing needs in terms of use. To make it easier for family members to use the same kitchen, the two-row kitchen is designed to solve different usage habits. Designers start with the habits and needs of the occupants, re-shaping the close cohabitation lifestyle.



























