

台灣三菱地所 南山廣場辦公室裝修案

◆ 工程概要

1. 工程名稱：

台灣三菱地所南山廣場辦公室裝修工程案

2. 業主：台灣三菱地所股份有限公司

3. 工程地點：台北市信義區松仁路100號6樓

4. 總工程造價：9,066,667元

◆ 工程規模

1. 裝修用途：辦公室空間

2. 工程範圍：

台北南山廣場6F南側

辦公室樓地板之面積193m²(約60坪)

◆ 工程期限

1. 原定工程期間：

107年06月11日~107年08月10日

2. 實際施工期間：

107年06月11日~107年08月10日

◆ 重點工法

1-精準·異材質分界

2-檢討·極限尺寸

3-貼心·細節巧思

4-整體性·收納櫃與事務間

5-魔鬼細節·玻璃收邊

◆ 專案文件管理

1-施工管理計劃

2-總工期進度表

3-工程日誌/施工進度雙週報表

4-品質安衛檢查表

5-完工證明文件(驗收單)

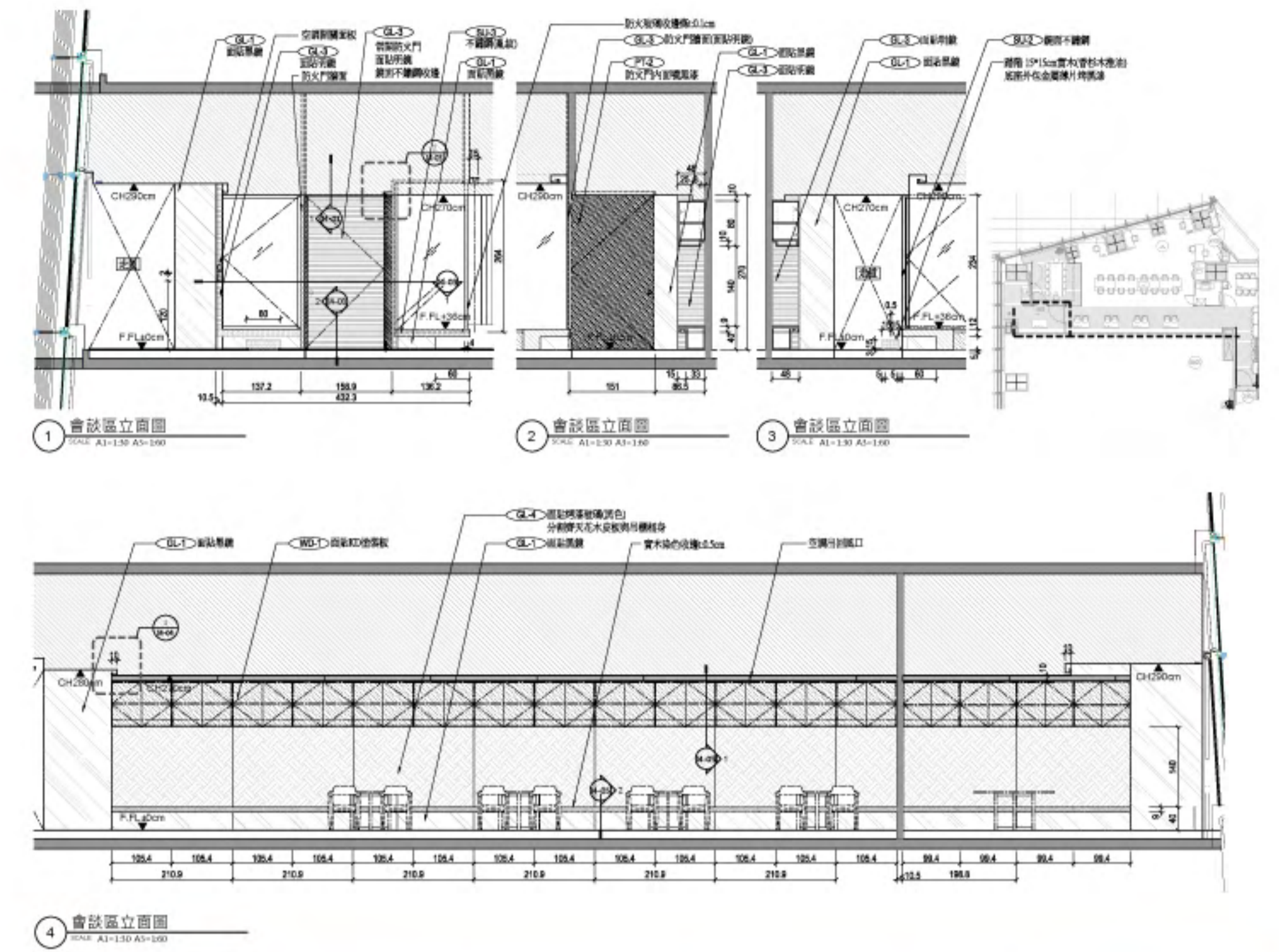
6-滿意度調查表

現代·舒適·便利

打造三菱地所集團各公司的共同工作空間

台灣三菱地所辦公室設置宗旨之一，為三菱集團內之各相關公司匯流於此，得以共享空間的工作環境；辦公室設置無線網路與便利之充電插座，選用玻璃創造現代感，並搭配木材質展現舒適感，由日本來台灣出差之職員自由選擇座位，選在現代感座位區，專注且高效率的工作，或在木材質舒適感座位區，暫時忘卻出差的繁忙，宛如身處在自然環境中的作業。

Taiwan Good Design Award 2019



作品名稱	台灣三菱地所 南山廣場辦公室裝修工程案	
 RUENTEX	創作時間	西元 2018 年 6 月~ 2018 年 8 月
	設計者姓名	MJS / 顏雅婷、邱威智、劉志宏、梁暉宏
	職稱	資深設計師、設計師、經理、助理工程師
	公司名稱	潤德室內裝修工程股份有限公司

台灣三菱地所 南山廣場辦公室裝修案

◆ 施工流程



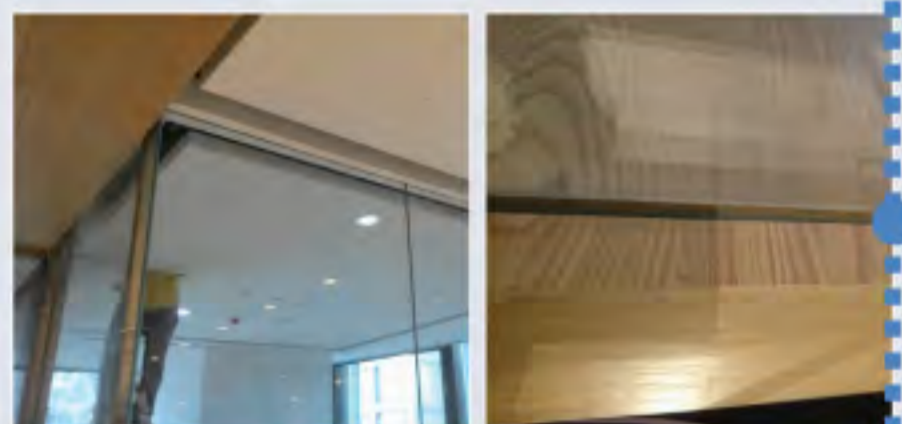
1. 地坪放樣該隔間位置後，拆除既有高架地板，懸空結構需使用厚達5mm的8*8公分方管與樓板固定，並在懸空側施作3*3cm斜撐。



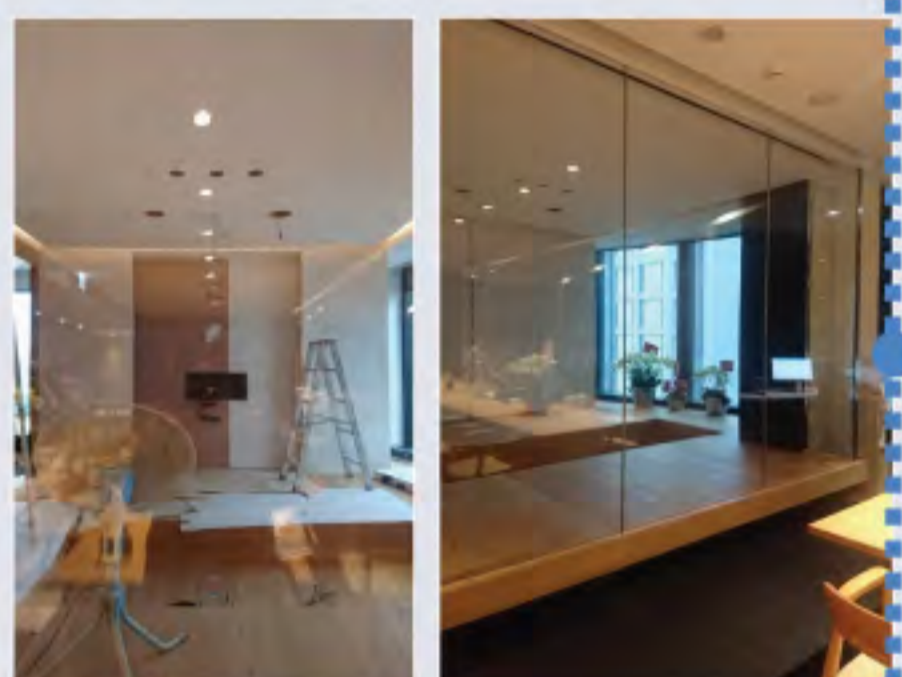
2. 以厚度7mm之10*10公分L型角鐵為防火門支撐立柱，下方與樓板結合，上方以4*4公分方管斜撐固著於樑上後，安裝防火門框與門扇。



3. 懸空結構完成即丈量防火玻璃尺寸，因防火玻璃製作時程需2週，充分掌控防火玻璃接續時程，順利組裝防火玻璃框與25mm防火玻璃。



4. 木作接續包覆防火玻璃框面飾材，天花板以矽酸鈣板修飾，懸空基座以塗裝木皮板近木地板色樣，創造從內延伸的感覺。



5. 天花板批土後上漆，燈具與設備開孔；木地板鋪設工程。



6. 立面不鏽鋼金屬包板施作。



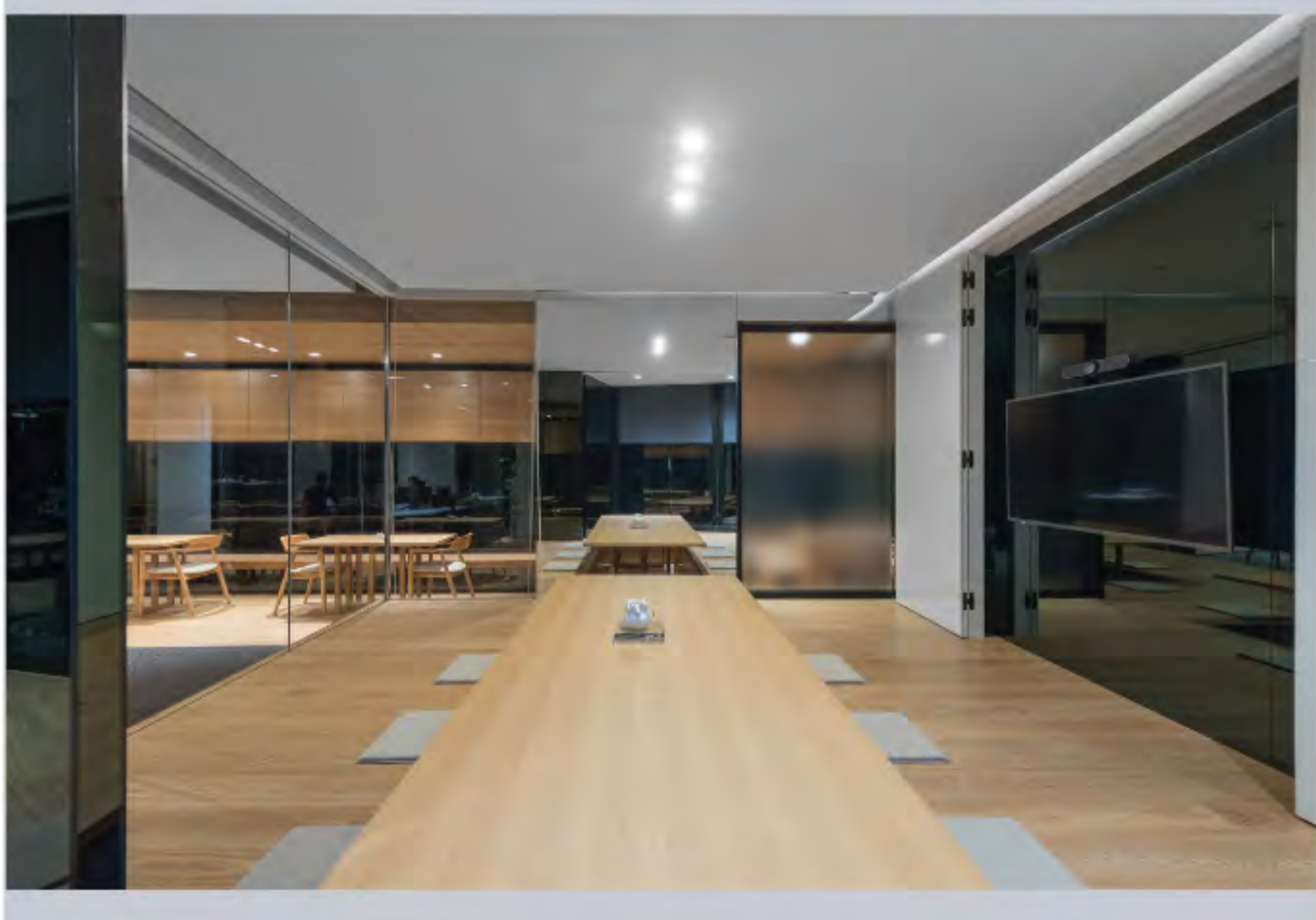
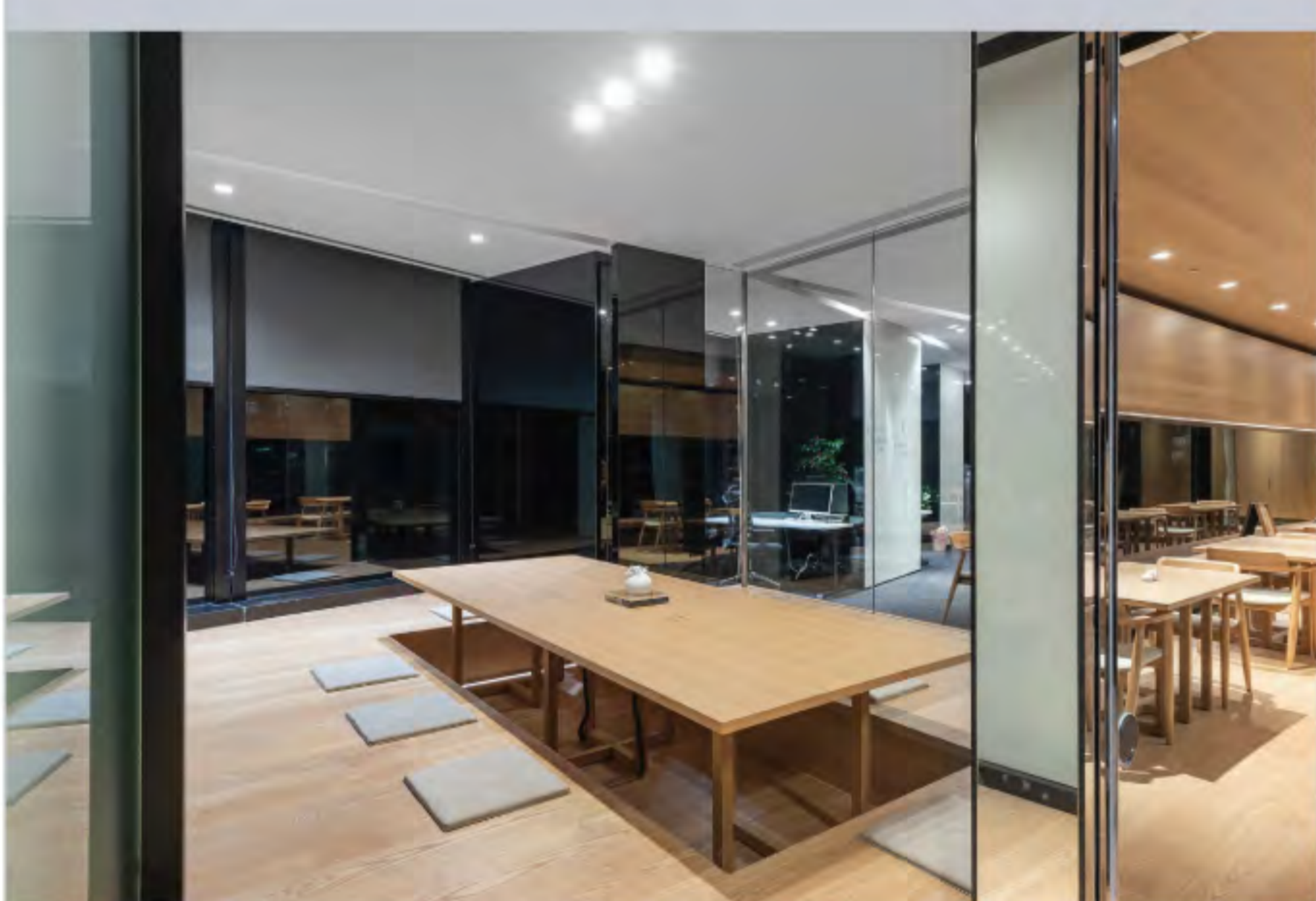
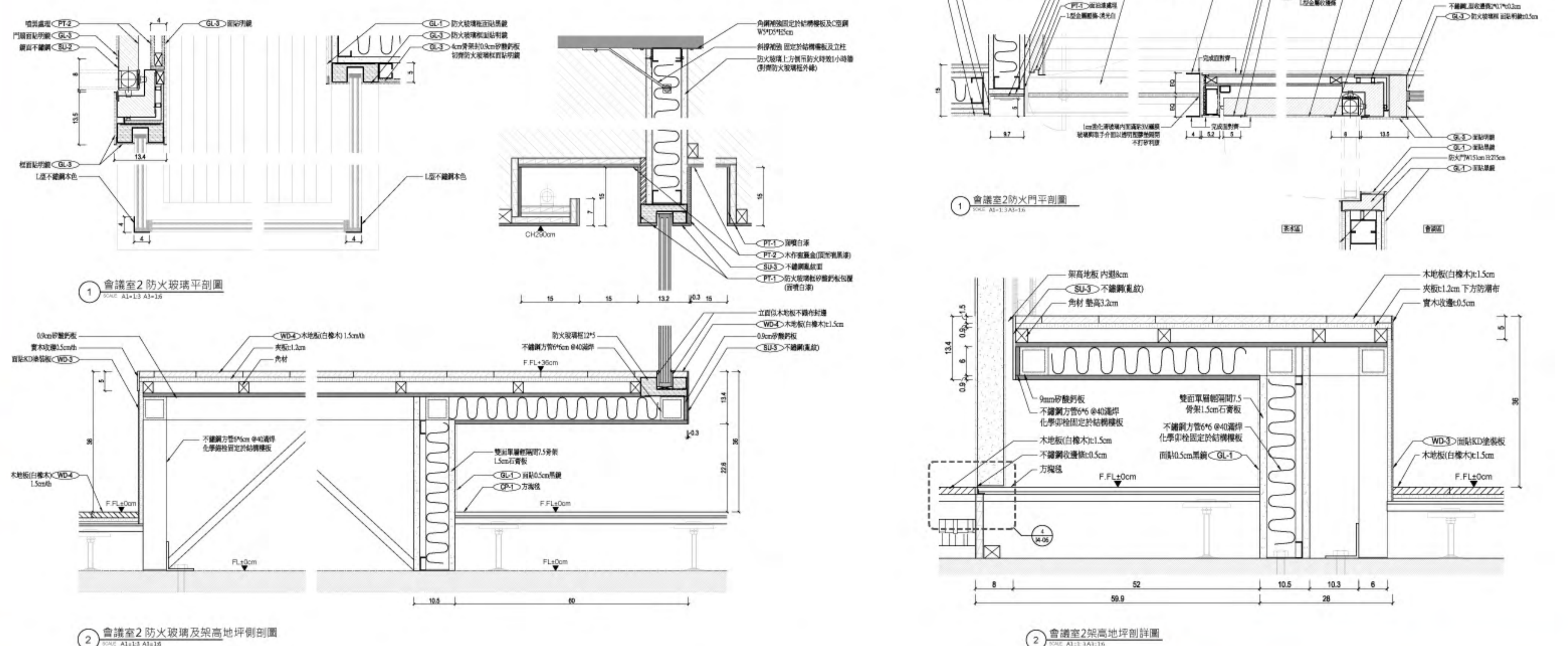
6. 燈具安裝及家具定位，機電端點配置及安裝設備後即施工完成。

Taiwan Good Design Award 2019



◆ 設計亮點-懸空的會議室

本案設計的亮點為架高地坪內凹懸空之茶室概念會議室，當日本設計師提出此設計概念後，我們團隊便開始落實檢討工作，該區因消防性能檢討必須為防火時效1小時隔間，因而必須將玻璃調整為防火玻璃，檢討該如何連接常開式防火門，反覆與日方設計師討論施工方式與相關介面之收尾，經過一番檢討與協商終於取得共識，呈現與日方設計師所想要達成之空間效果。



作品名稱	台灣三菱地所 南山廣場辦公室裝修工程案	
	創作時間	西元 2018年 6月~ 2018年 8月
	設計者姓名	MJS / 顏雅婷、邱威智、劉志宏、梁輝宏
	職稱	資深設計師、設計師、經理、助理工程師
	公司名稱	潤德室內裝修工程股份有限公司

Taiwan Good Design Award 2019



筆墨弄堂

作品名稱：潤泰禮仁建案梯廳公設裝修案

設計：潤德室內裝修設計工程股份有限公司

面積：100 m²(約30坪)

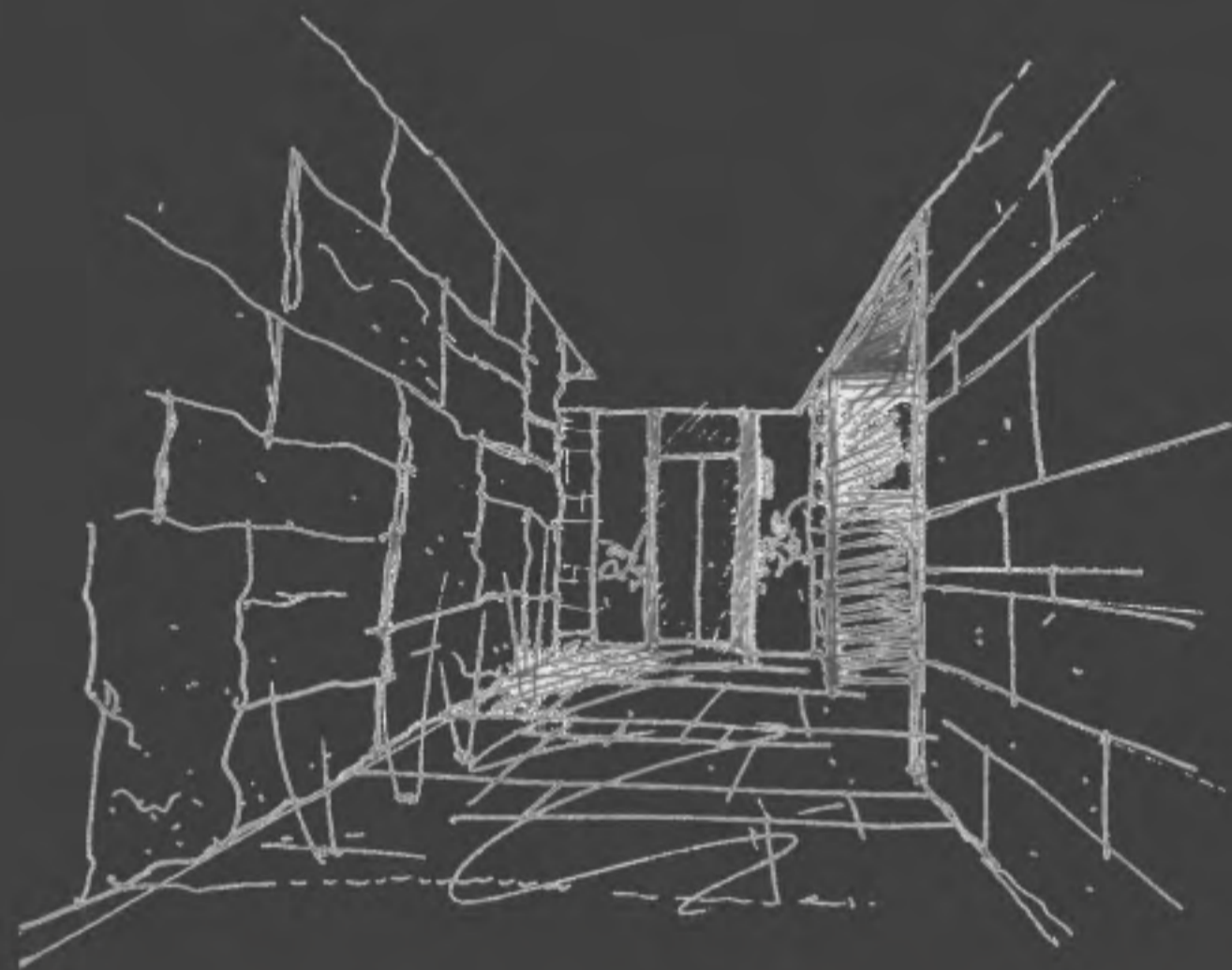
主要建材：劈裂面石材、淺灰色系石材、黑色水晶板、灰鏡、鍍鈦黑毛絲面、鐵樹鋼刷木皮板、壁面繃布、夾紗玻璃、人造石、花色地毯。

文化韻味

揉合現代材料與天然材質，空間中展演著清雅含蓄、端莊豐華的東方式精神，透過層次的塑造，創造空間的延伸感。

似透非透的窗，灑進一縷縷清爽陽光，空氣中瀰漫著淡淡的書香，

沏一壺茶，或者自在的閱讀，或者靜靜的品茶，在假日的早晨有茶香、有書香……



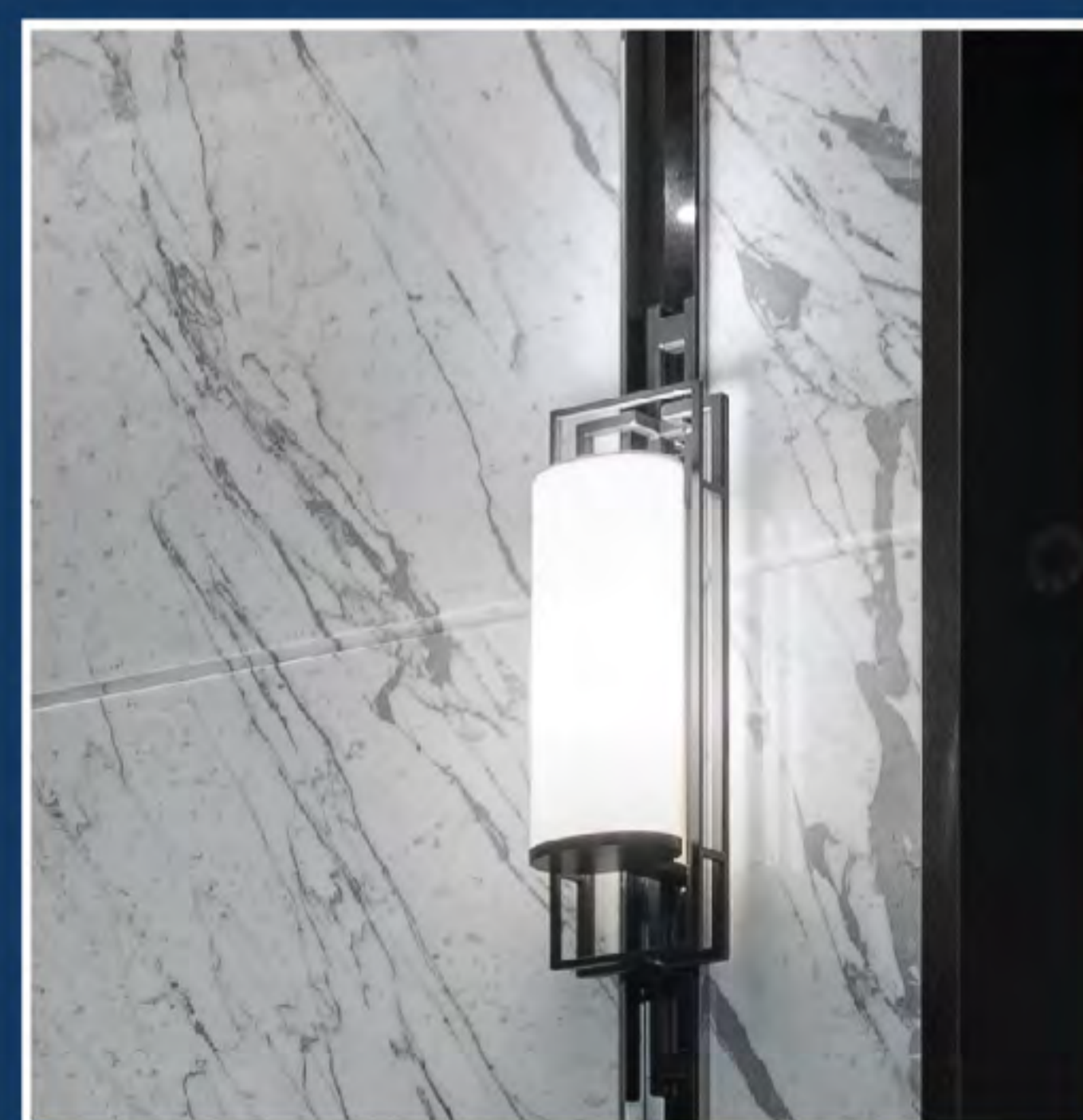
1. 梯廳走道
2. 等候大廳
3. 閱覽室
4. 信箱區
5. 廁所



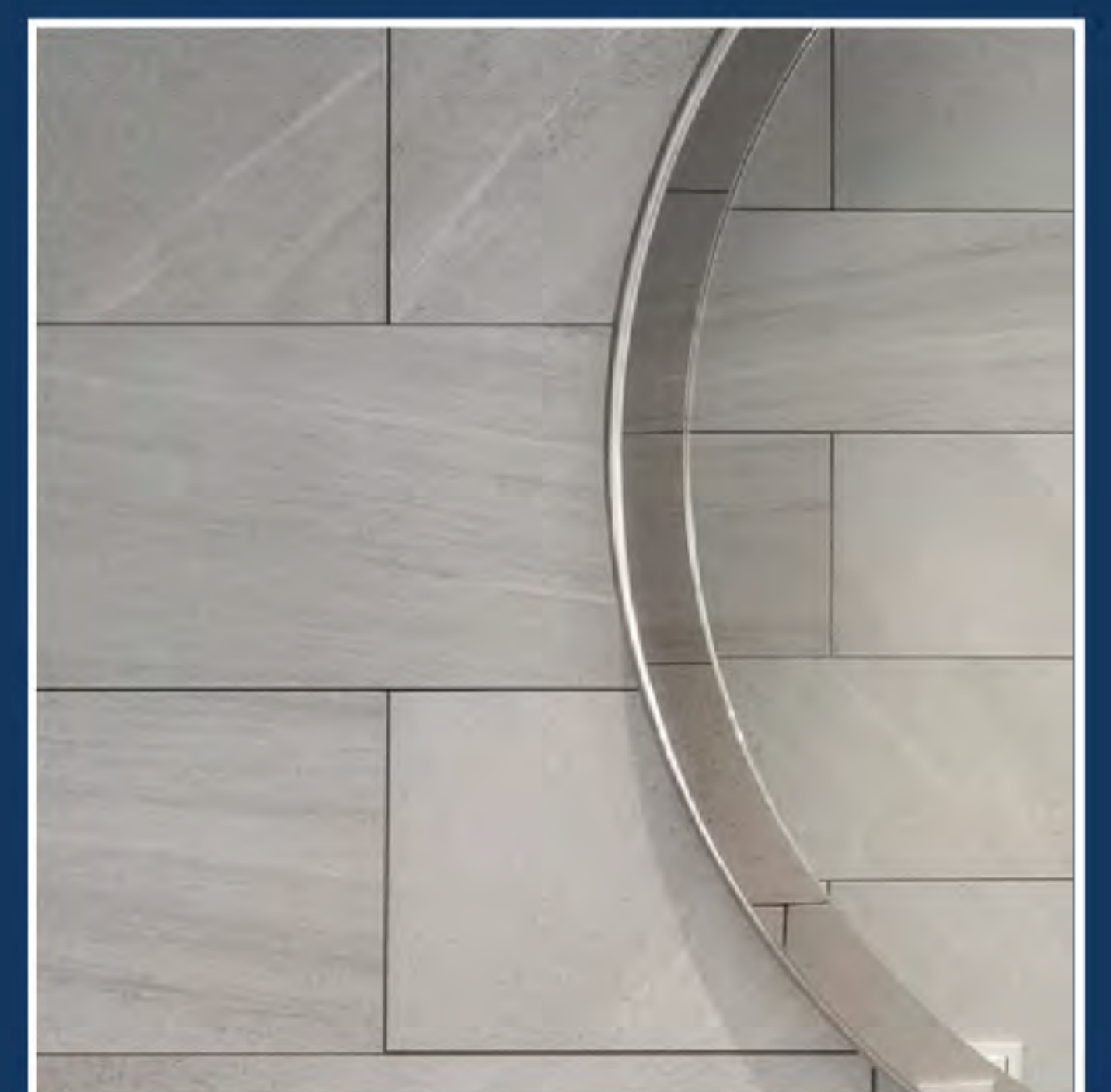
- 現代材料與天然材質的交互揉合，為空間揭開序幕



- 行雲、流水融入空間，創造內斂的人文氣度雅緻的生活情韻



- 黑白框線，創造空間對比



- 反射性材質，增加空間景深

作品名稱	潤泰禮仁建案 梯廳公設裝修案	
創作時間	西元 2016 年 5 月~ 2018 年 6 月	
設計者姓名	楊婉詩、顏雅婷、王顯涵	
職稱	副主任設計師、資深設計師、設計師	
公司名稱	潤德室內裝修工程股份有限公司	

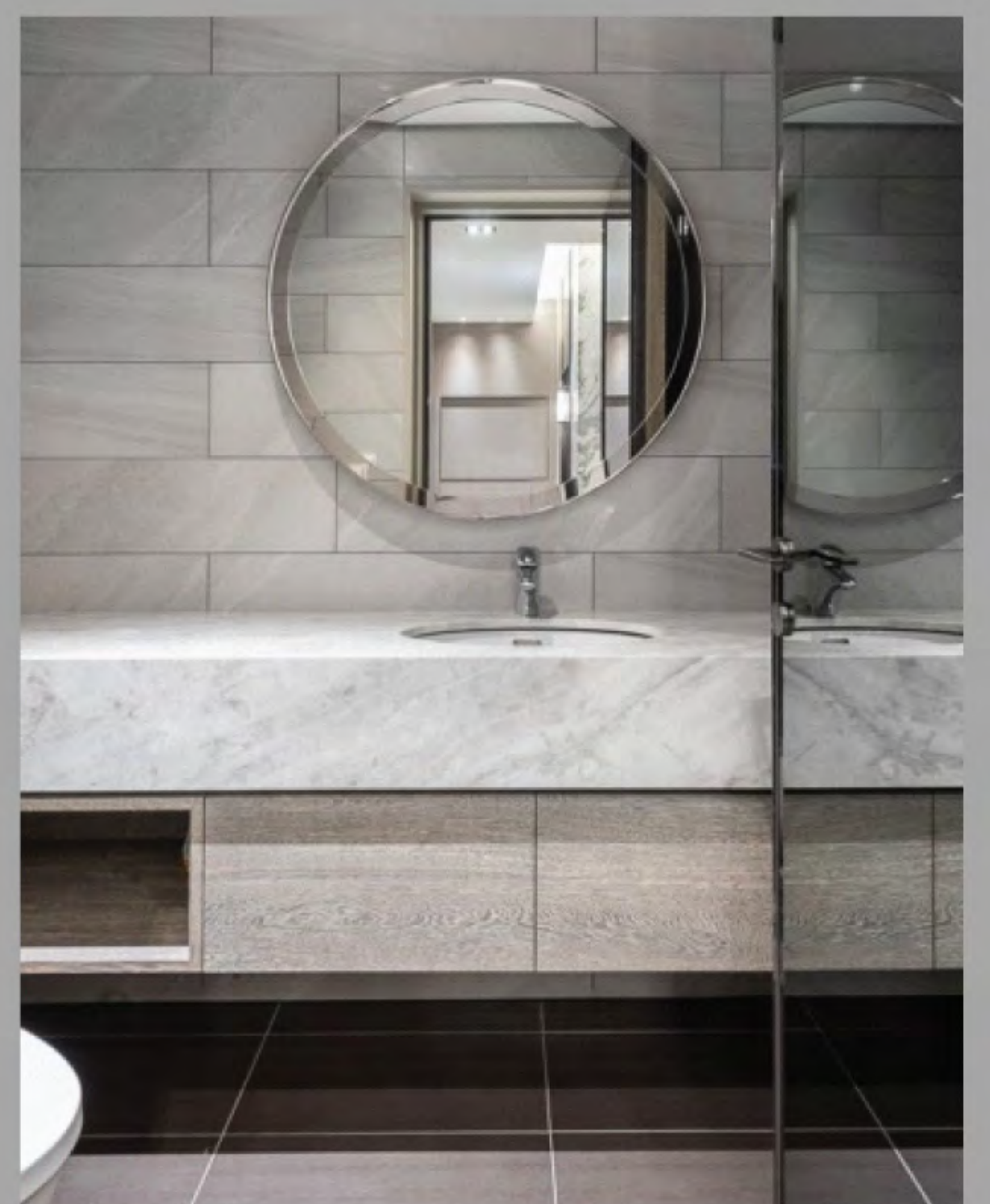
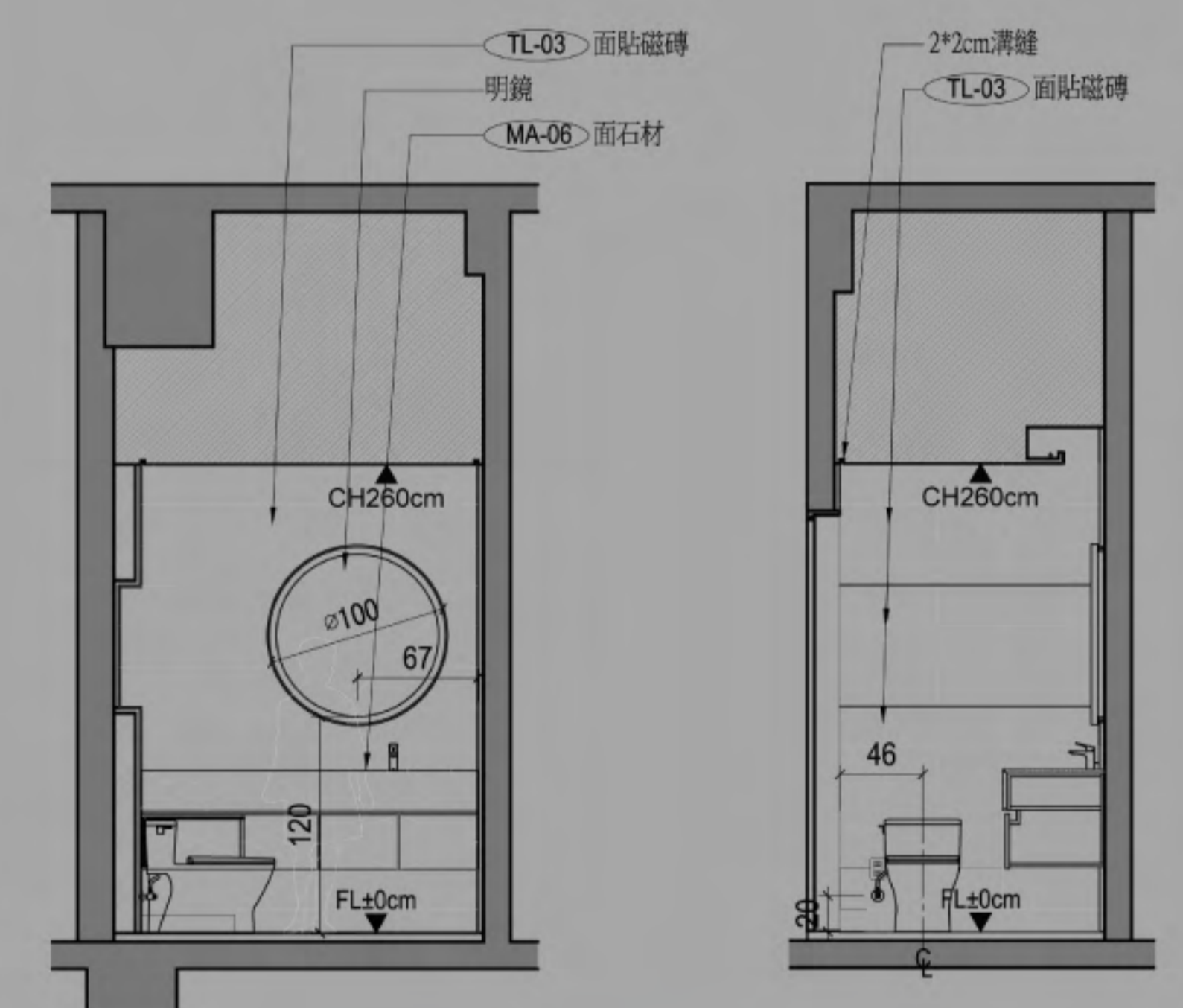
Taiwan Good Design Award 2019



• 運用框景的手法，創造柳暗花明又一村的空間意象。



梯廳空間須容納各式功能，為簡化小空間中過於繁複的線條，刻意挑選色系相近之材質，並使用隱藏門片，使整體空間呈現乾淨清爽氛圍。

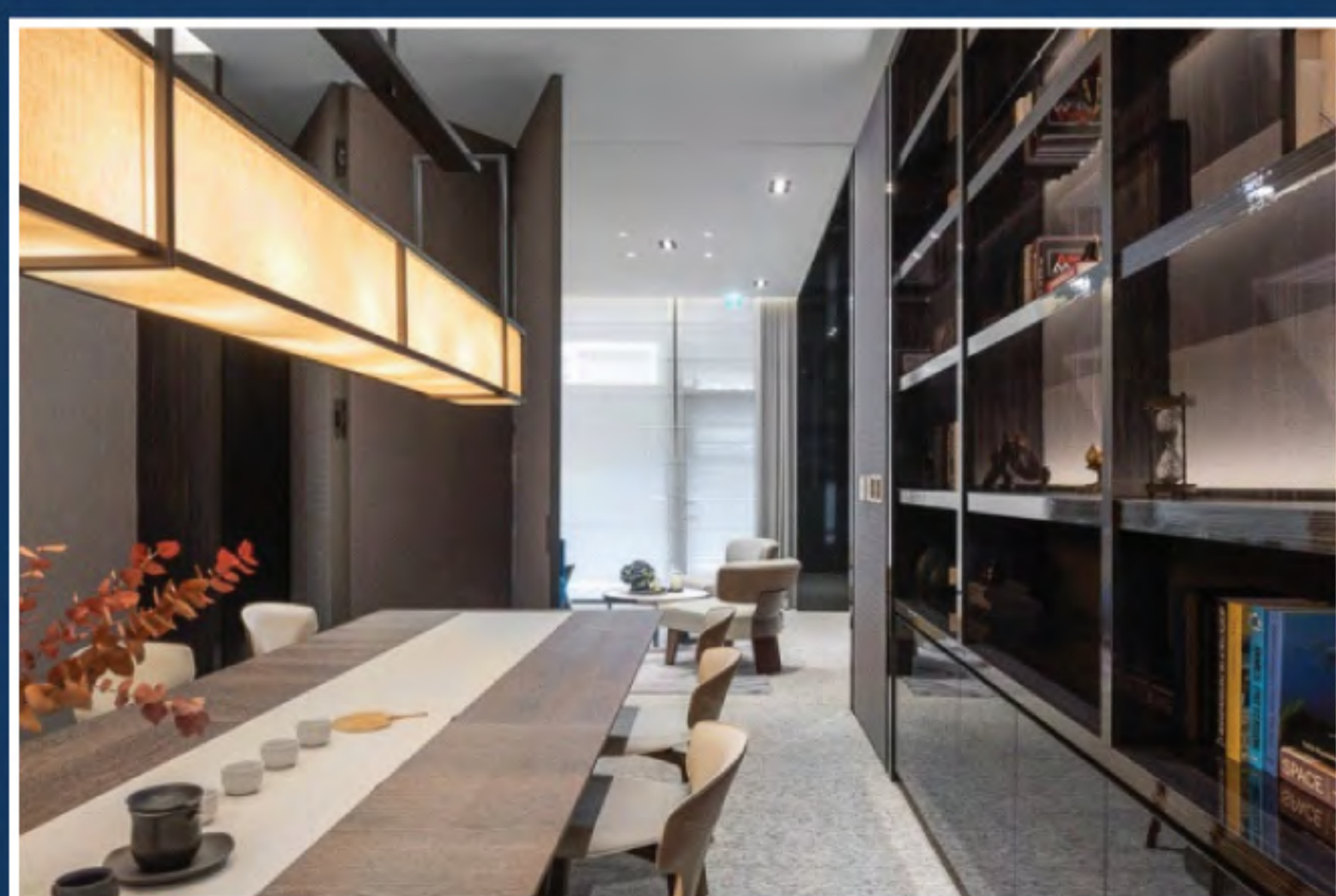


• 複合機能

原有閱覽室兼具會議室功能，創造空間的複合運用，會議時隱藏於假柱的摺門拉起，變成獨立且具隱私的討論空間。

• 視覺延伸

室內外利用相同建材的连接創造視覺的延續性。室內選用灰鏡、結晶鋼烤、玻璃等反射性材質，增加空間景深，創造視覺的延伸。



方是規矩，是準則，是框架。圓是通融，是弧線，是潤滑。運用方圓之意象，帶入東方哲學智慧的理念。

作品名稱	潤泰禮仁建築 梯廳公設裝修案	
創作時間	西元 2016年 5月~ 2018年 6月	
設計者姓名	楊婉詩、顏雅婷、王韻涵	
職稱	副主任設計師、資深設計師、設計師	
公司名稱	潤德室內裝修工程股份有限公司	



RUENTEX