

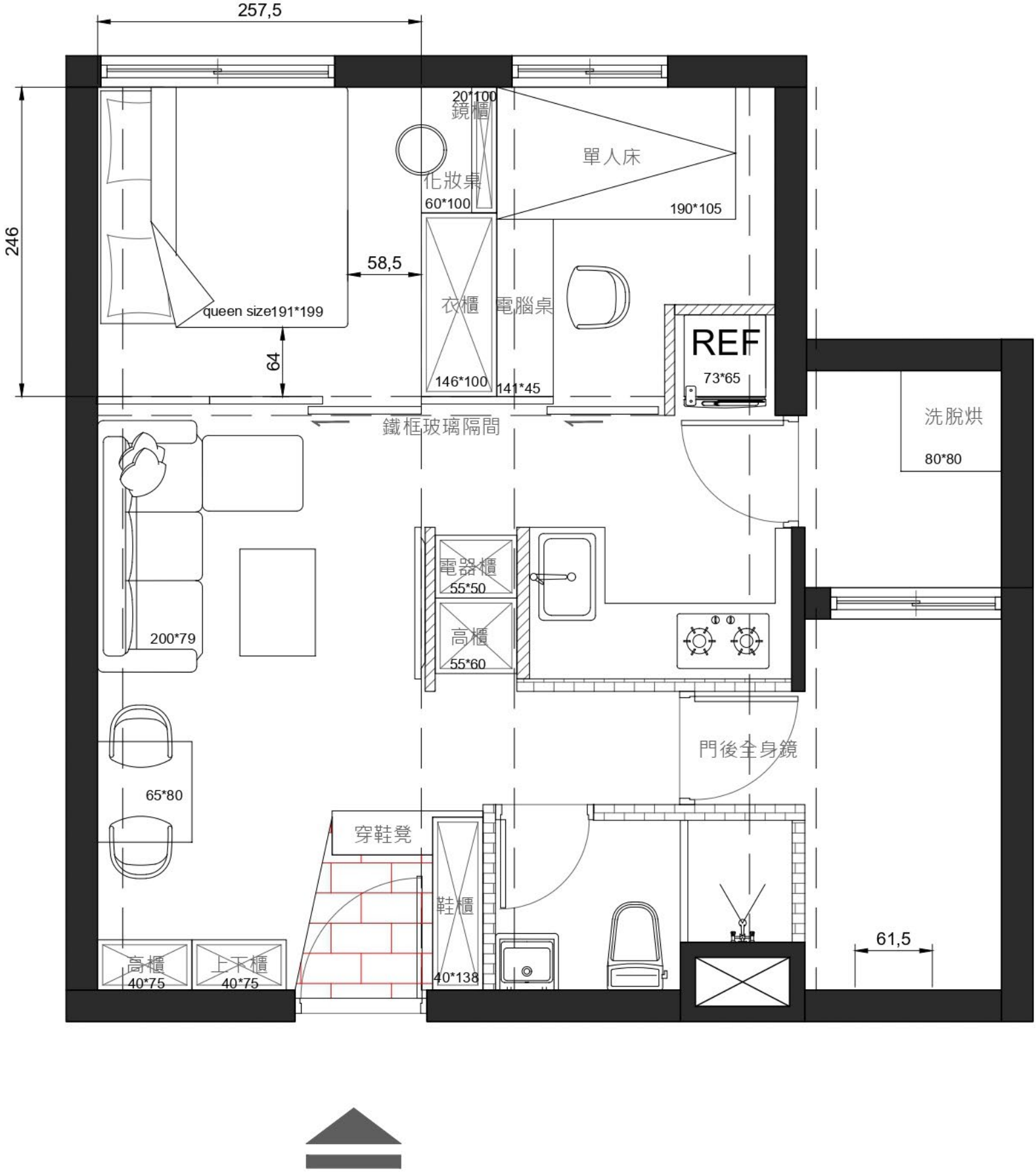


REFINED ABODE · RADIANT LIGHT

璞寓 · 凝光

設計理念 | Design Concept

以現代簡約手法形塑小而美的居住空間，透過妥善調整格局與動線，解決空間比例不協調問題，並藉由引光入室，結合材質的搭配，讓空間在採光與隱私間取得最佳平衡，也使得空間在點線面營造出清新洗鍊的視覺風采，為場域環境化零為整，提升機能與舒適下，於光影之間遞嬗出屬於居家迷人的日常表情。





將材質最大化利用，以大片耐麗石板鋪覆於玄關檯面、穿鞋凳、化妝檯面、訂製餐桌檯面，並應用烤漆屏風搭配小冰柱玻璃讓空間擁有豐富採光與隱私性。



在公共區域中，以電器櫃搭配機櫃坐落在原先的大樑下，使得在空間感上電視牆可以延伸，高度直抵樓板而不被大樑所迫，同時將得利機櫃設計在電視背牆，突顯出整體簡約素雅的視覺氛圍。



為了將採光極大化，在臥房與書房均採用細鋁框玻璃隔間，讓生活明亮而有通透視野，隔間以頂天系統櫃作為區隔，跳脫傳統型式，藉此有效放大空間坪效。

另外，針對臥房的電燈開關部分，透過局部立柱走線，表面以司曼特漆搭配側邊超薄烤漆板收尾，解決開關設置的問題外，也讓整體視覺和諧而流暢。



透過在空間中導入智能控制系統，可以因應屋主的日常作息及習慣，讓燈光與窗簾可以依不同使用情境轉換外，搭配空調系統能夠自動調節空間適宜的溫度，有效降低日常的使用能耗。此外，若不慎有電器及 3C 產品電源未正確關閉，會透過手機即時獲得通知並協助關閉，為居家打造安全、友善的理想起居環境。





整體空間的地坪採用無高低差設計，搭配全果嶺的地坪讓走動起來安全之餘也更為舒適。