

設計主題：和和-舞光+射

作品名稱：和和機械南崗廠辦公室規劃設計裝修案

基地位置：南投縣南投市彰南路三段555號

設計面積：1F~2F合計1073m²(約331坪)

主要建材：霧面石紋磚、金屬藝術漆、金屬烤漆、
優白烤玻、灰鏡、雪花橡木、皮革、特殊色

設計時間：108年7月~111年6月

施工時間：111年10月~112年11月



設計概念：

空間發想來自於產業本身特色，
雷射切割時的流動光束，
猶如火熱跳躍般的光瀑。

當開始熱熔迸發自由光束後，
似乎開心的舞動著～



元素轉換原由：有活耀及源源不絕的雷射光，是支撐產業的命脈～

炙熱的能量 → 耀眼的花火迸流而出 ...**金屬流瀑**的表現

自由的光束 → 活耀的自由線條.....柔化流動的**燈光意象**

→ 企業無限循環的能量

設計元素：

將金屬流瀑、律動光帶、溫暖木色、多彩色塊，作為空間主軸及材質。
以空間主軸貫穿每個主要空間及廊道，以流動的金屬光澤感蔓延至各層。
表現設計精神中的律動、金屬光澤、溫暖與多彩，融合在主要空間一以貫之。

Floor

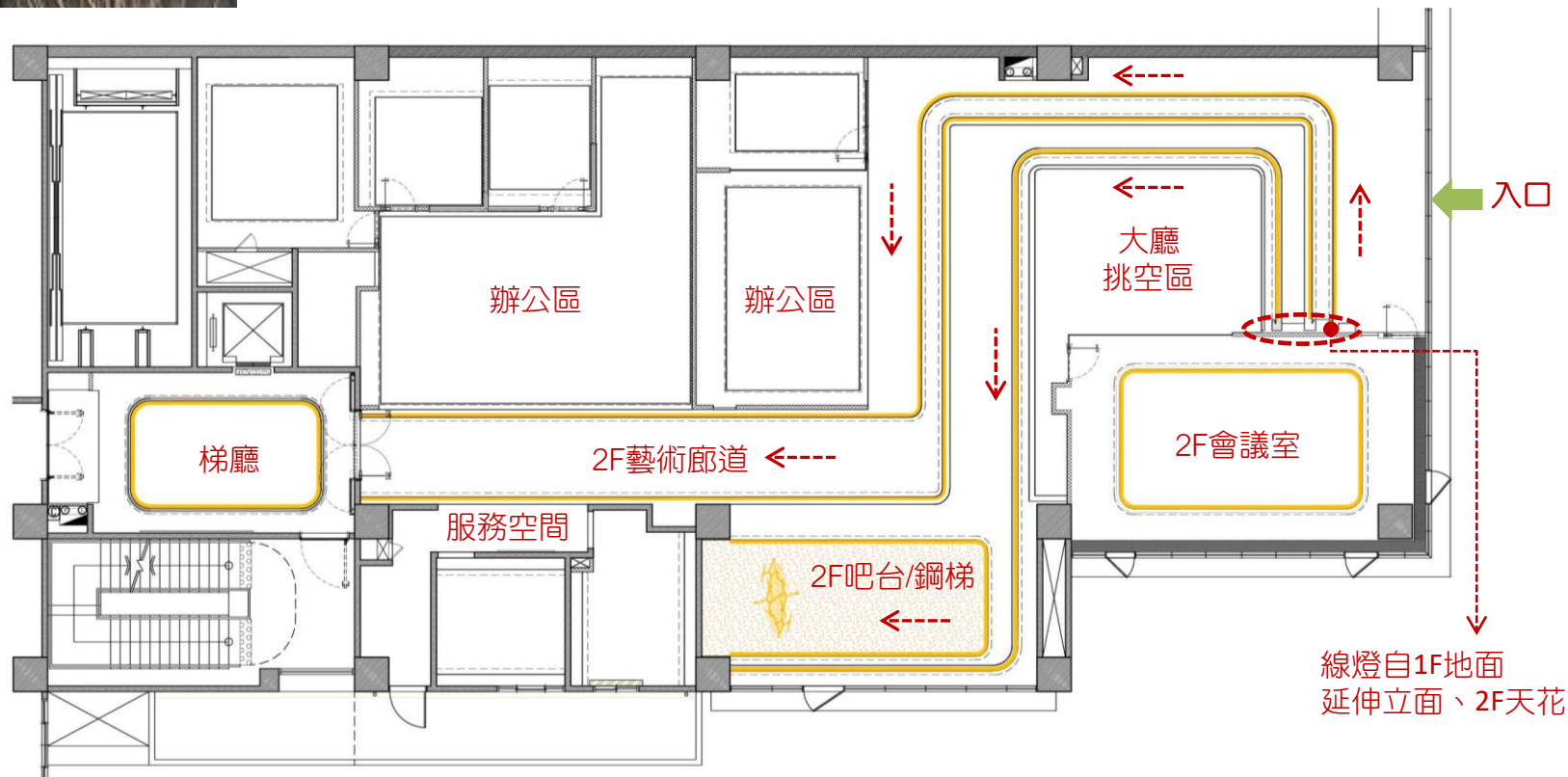


WALL



重點設計手法一：

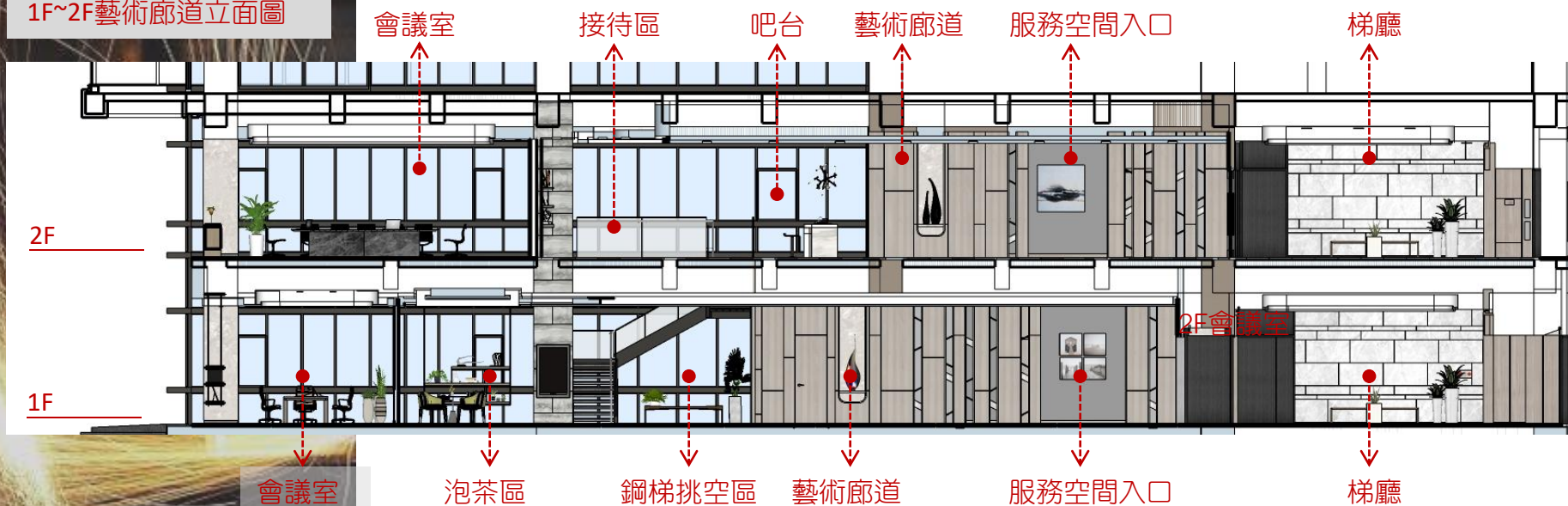
自入口迎賓即開始呈現產業特色的光束流動，燈光計畫由1F地面延續至2F天花，以藝術廊道連接各辦公空間、服務空間、及梯廳。



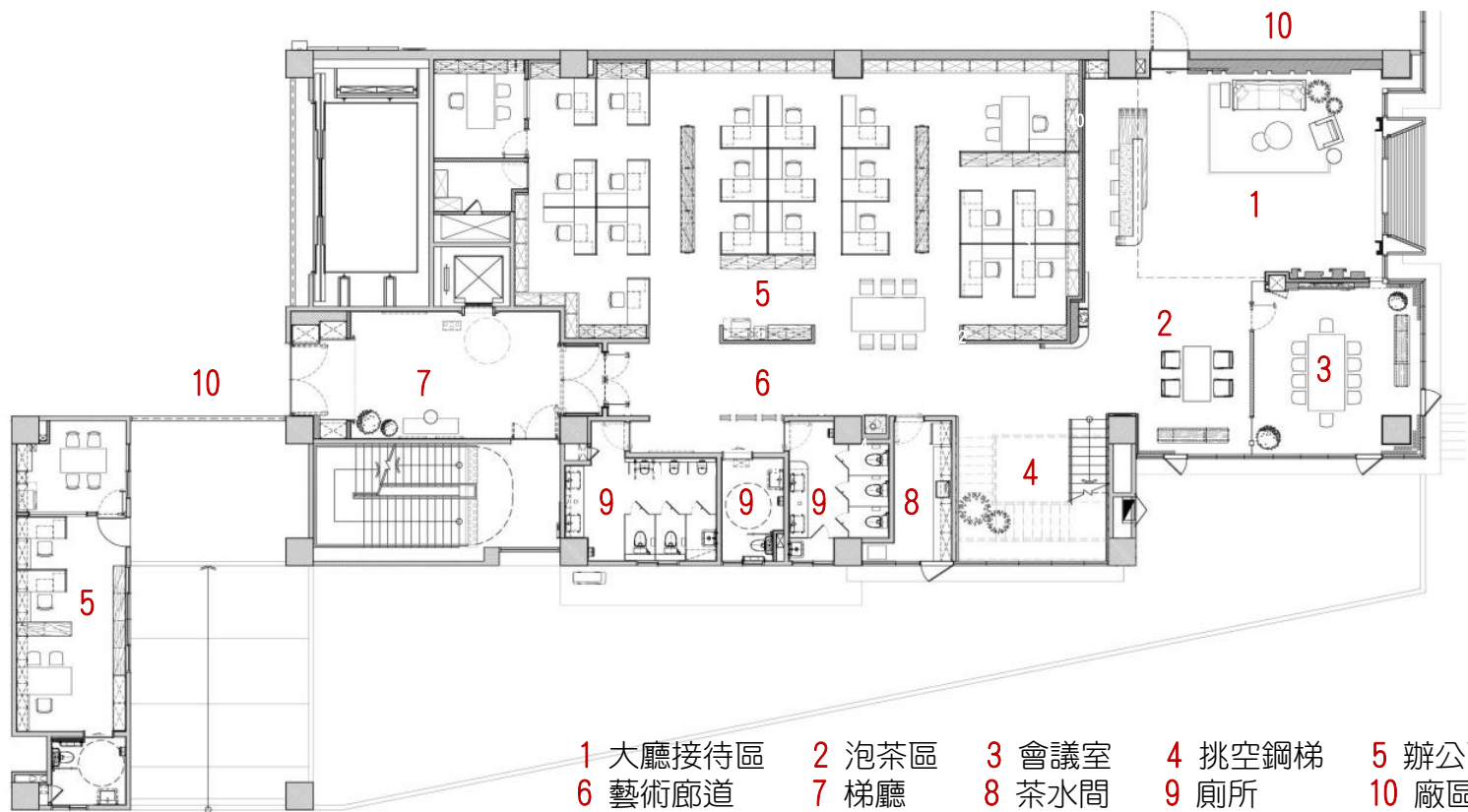
重點設計手法二：

藝術廊道以活潑跳動的元素呈現1F~2F藝術廊道牆面，自由分割、溫潤木紋、延續金屬光澤、灰鏡，塑造自由輕鬆的辦公空間氛圍。

1F~2F藝術廊道立面圖



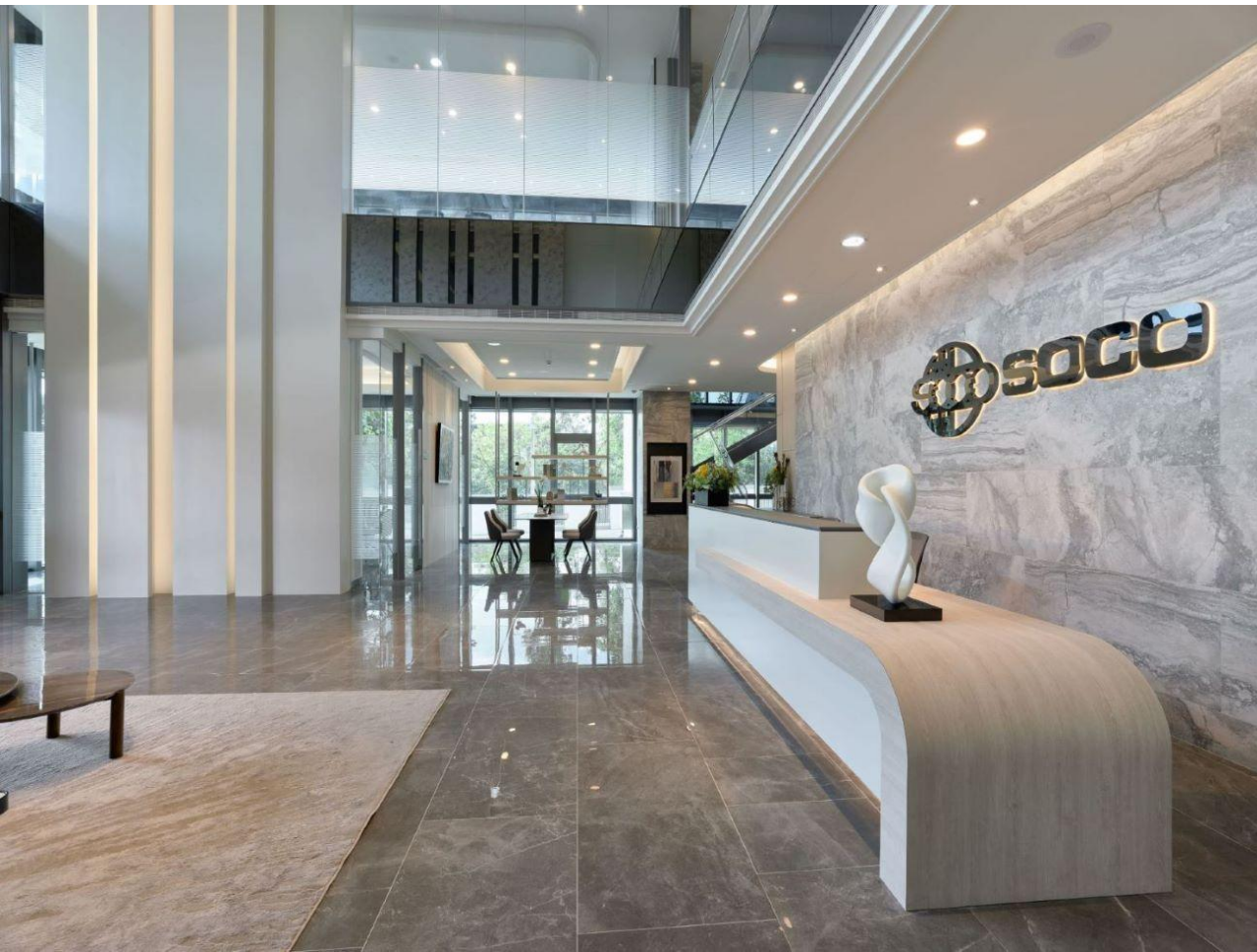
1F平面配置圖



- | | | | | |
|---------|-------|-------|--------|-------|
| 1 大廳接待區 | 2 泡茶區 | 3 會議室 | 4 挑空鋼梯 | 5 辦公區 |
| 6 藝術廊道 | 7 梯廳 | 8 茶水間 | 9 廁所 | 10 廠區 |

1F大廳接待區/櫃台

自入口迎賓即開始呈現產業特色的光束流動，流線燈條將視線由櫃台引導至藝術廊道，以藝術廊道串聯服務空間及辦公區。



燈光計畫由1F地面延續至2F天花，
以藝術廊道連接各辦公空間、
服務空間、及梯廳。

1F大廳接待區/櫃台



大廳接待主牆金屬流瀑意象



同天花板之弧型元素，延伸至迎賓櫃台區、主牆展示平台。

1F藝術廊道/泡茶區

流線燈條將視線由櫃台引導至藝術廊道，以藝術廊道的溫潤木紋，串聯服務空間及辦公區。





簡約的白色烤玻與金屬飾條分割，
營造現代極簡又時尚的會議空間。



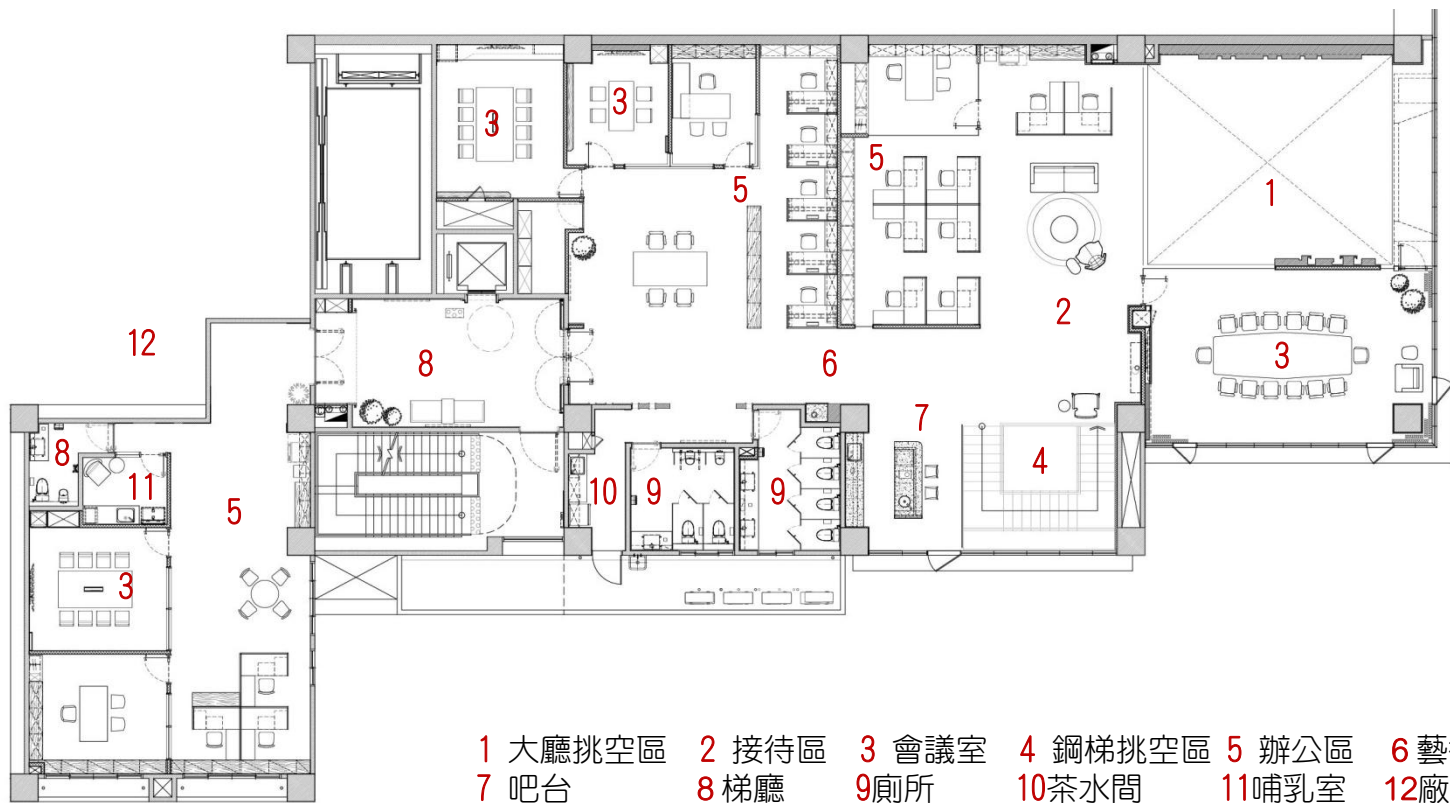
藝術廊道緊鄰辦公區，以借景開放的手法拉伸視野。
辦公區內不同部門之間以功能展示架區分界線，
緊密之間又互不干擾。

1F~2F梯廳

以穩重色調亦層次豐富的仿石材磁磚，圍塑穩定低調空間。



2F平面配置圖



2F吧檯/藝術廊道

延續光束的流動，以柔化元素的吧台區、及流動線條的天花線燈，搭配舒適迎賓等候區，展現賓至如歸的設計主軸精神。



2F接待區/藝術廊道

自入口迎賓即開始呈現產業特色的光束流動，流線燈條將視線由櫃台引導至藝術廊道，以藝術廊道串聯服務空間及辦公區。



2F會議室

簡約的白色烤玻與金屬飾條分割，營造現代極簡又時尚的會議空間。

