



國泰綜合證券
Cathay Securities Corporation

國泰證券新莊分公司

Cathay Securities Xinzhong Branch

二樓平面圖

業主：

國泰綜合證券新莊分公司

地址：

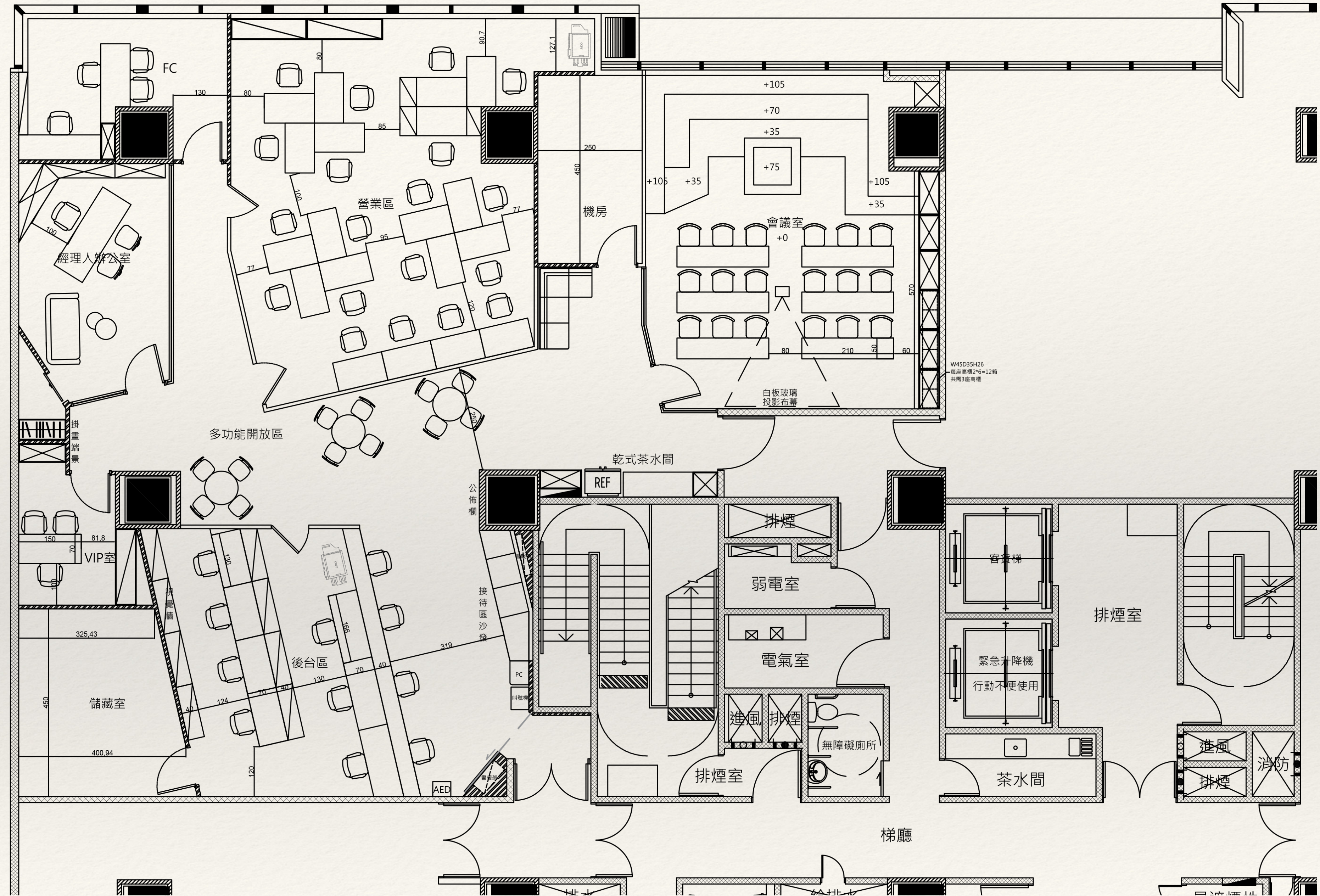
新北市新莊區思源路555號2樓

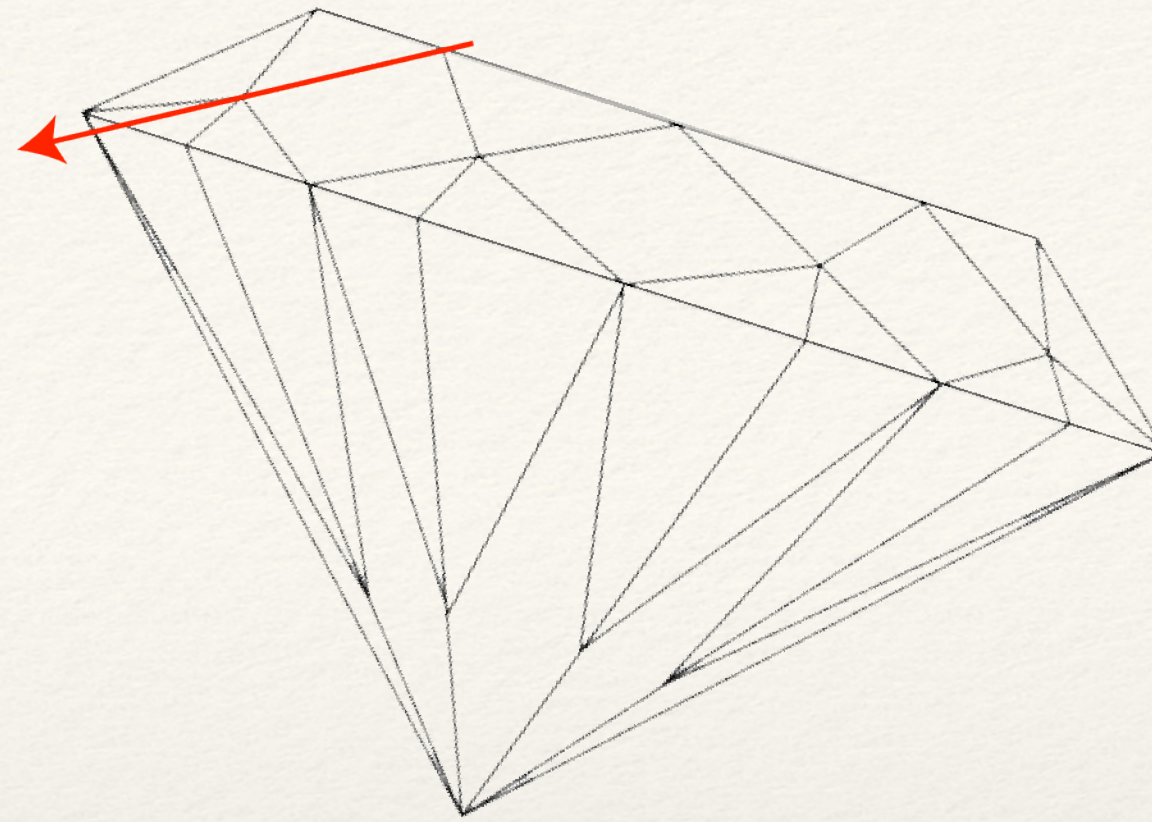
項目類型：

辦公室室內設計及工程

室內坪數：

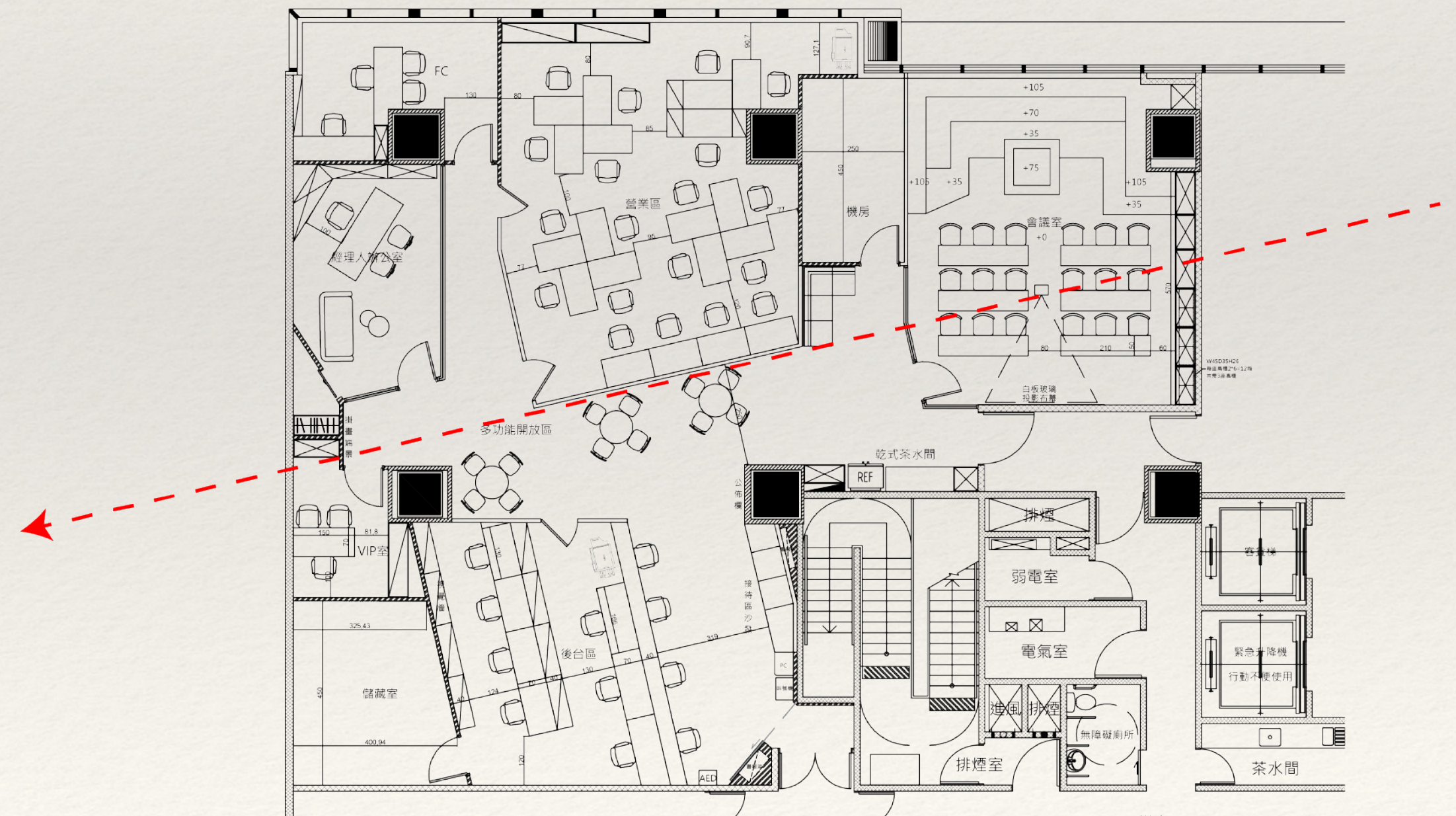
約96坪





設計發想：珠寶盒

辦公室切線，
就如同切割鑽石原石的第一刀，
轉身即可初見璀璨光華。

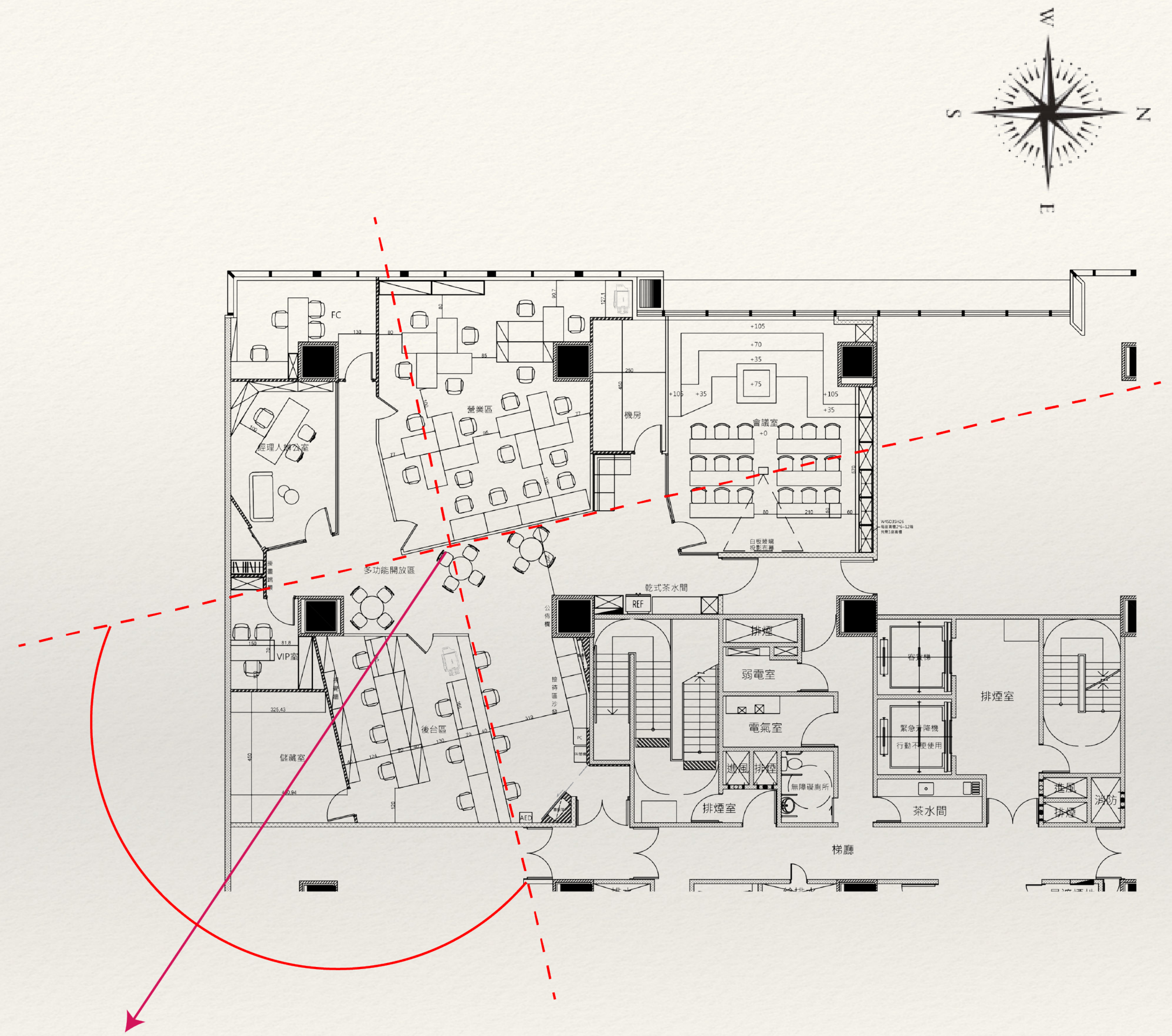


宏匯思源 i-Tower大樓



在玻璃帷幕的辦公大樓中，
辦公區域如同珠寶盒一般，上下發光，
凸顯各單位的重要性及存在感。



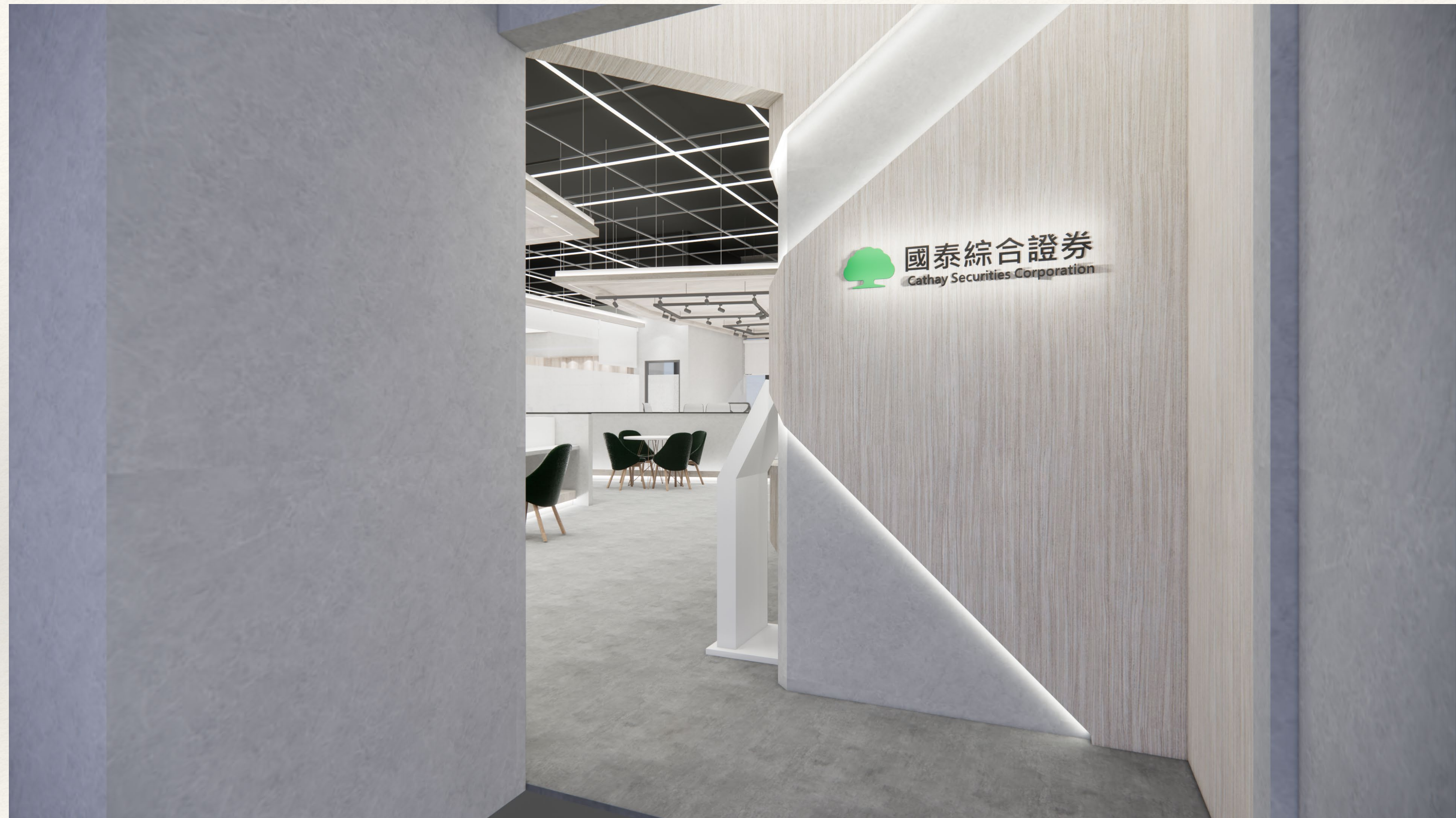
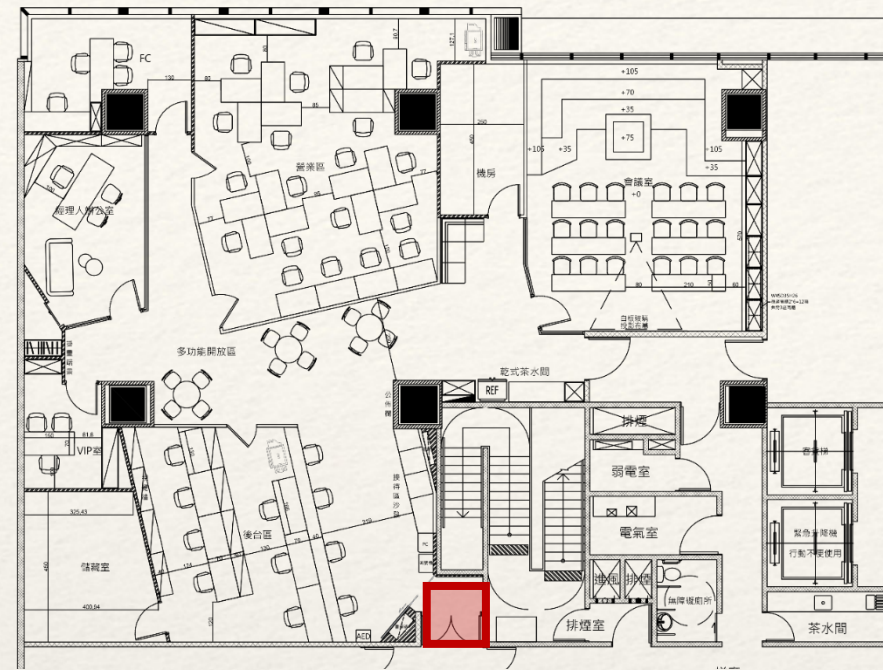


將角度旋轉，等分折射角，
使整間辦公室正對總部，信義區松仁路國泰金融中心。
辦公室面向國泰金融中心 示意圖

示意&情境渲染圖

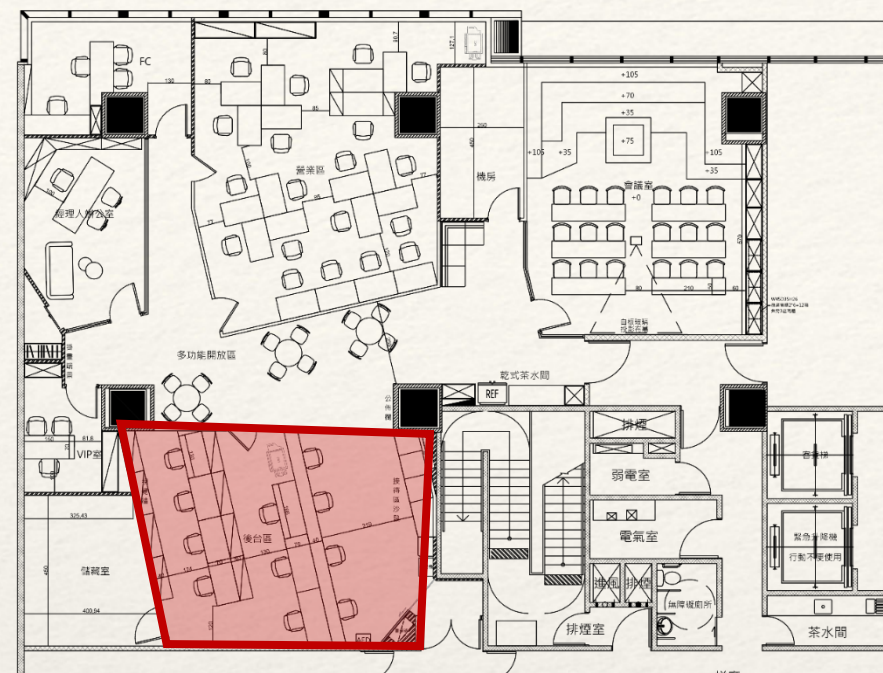
Schematic diagram & Render

入口處



 國泰綜合證券
Cathay Securities Corporation

櫃檯區及接待區



櫃檯區及接待區



國泰綜合證券
Cathay Securities Corporation



櫃檯區及接待區

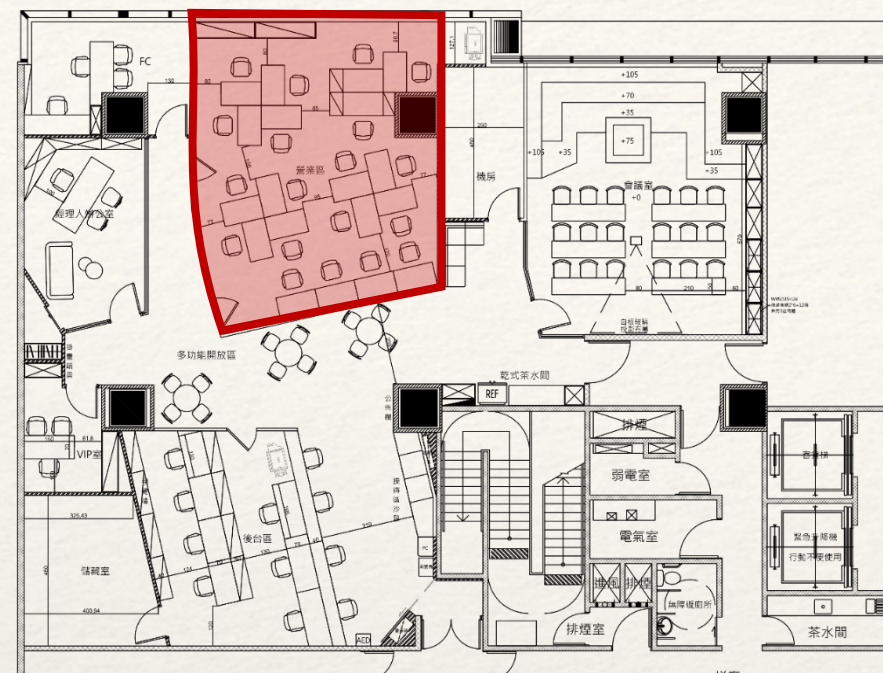


櫃檯區及接待區



國泰綜合證券
Cathay Securities

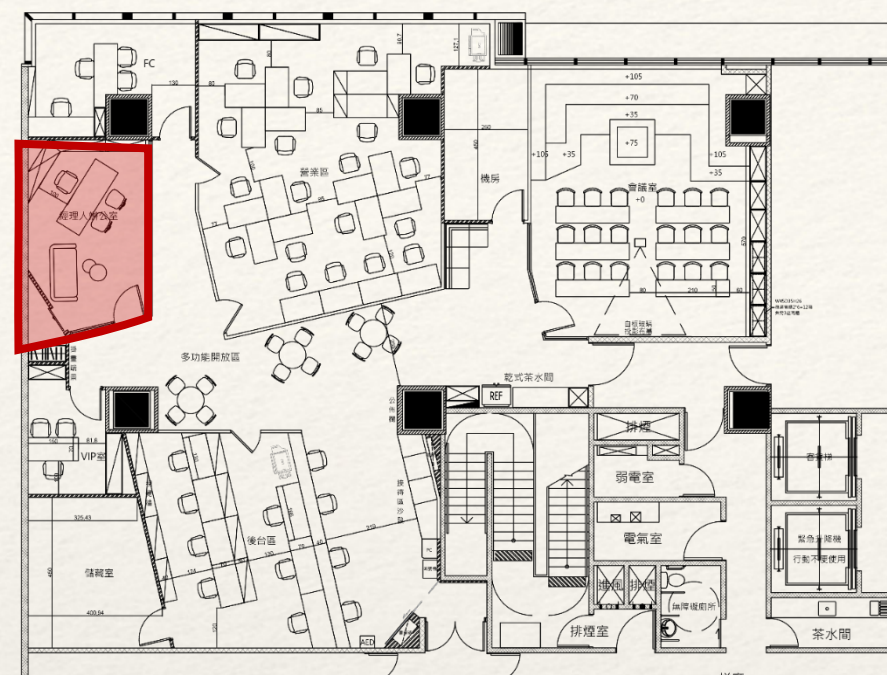
營業區示意圖



營業區



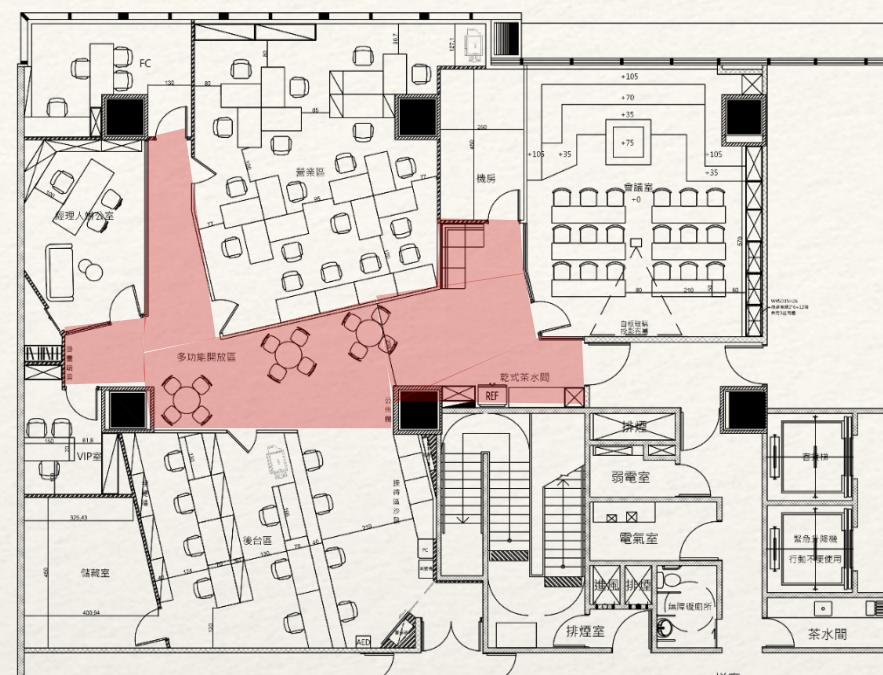
主管辦公室示意圖



主管辦公室



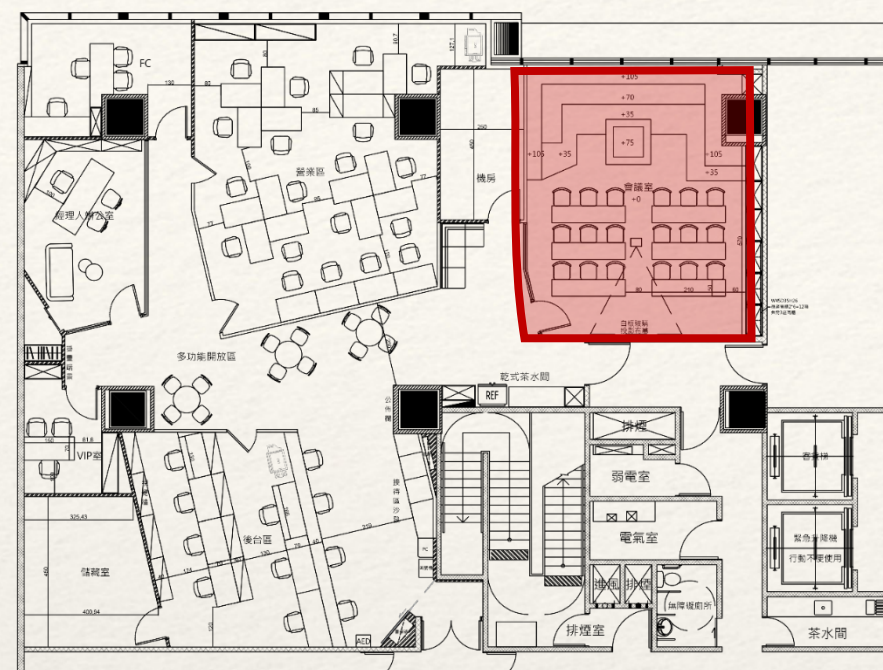
多功能開放區示意圖



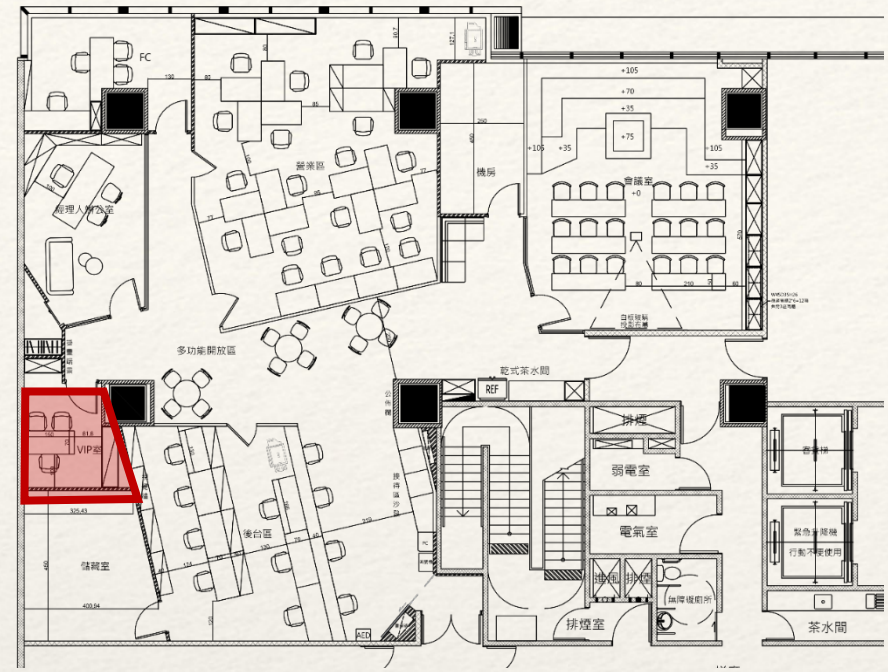
多功能開放區



會議室示意圖



VIP室示意圖



FC室示意圖

