



# 水星計畫

Mercury Plan

一場靈魂昇華之旅即將啟程。

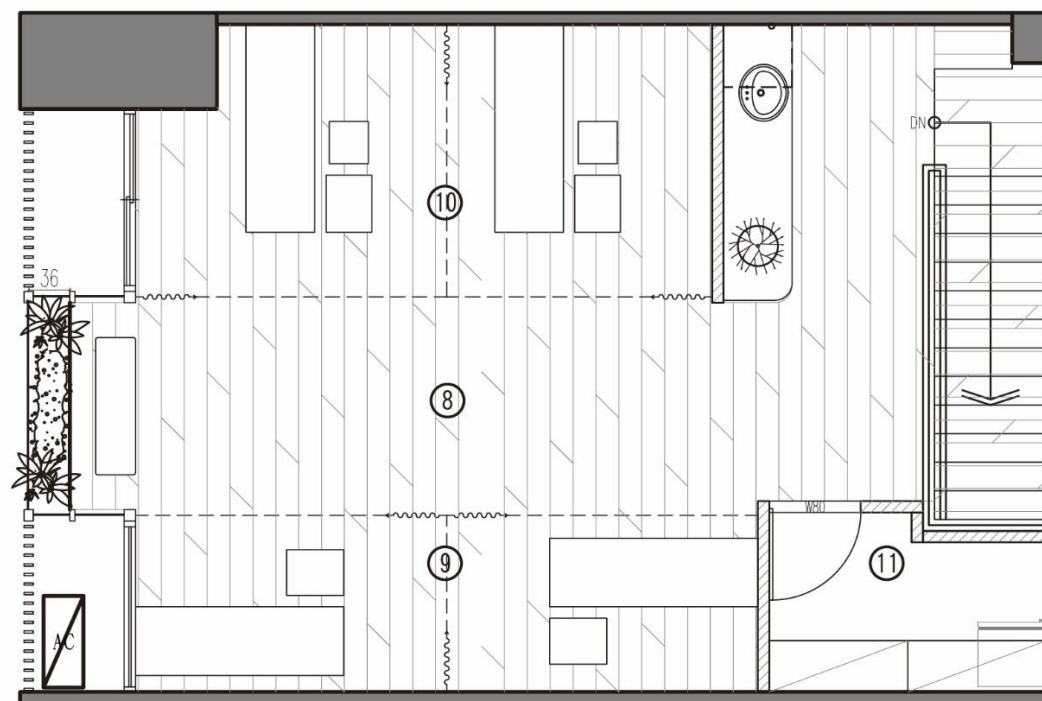
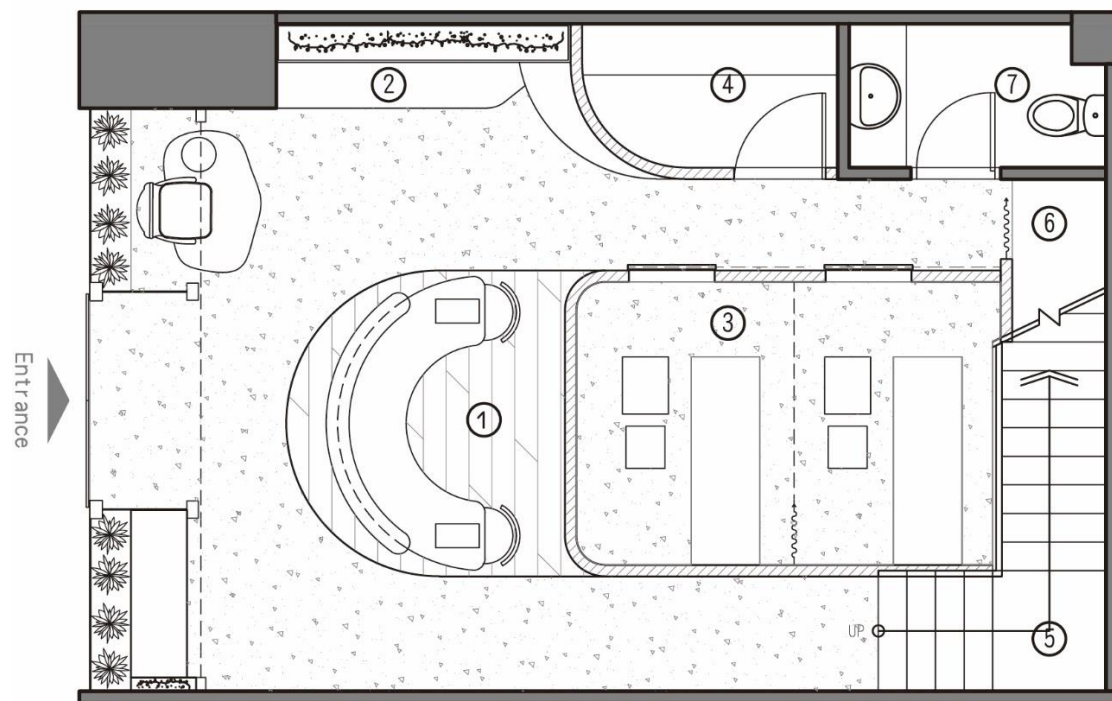
# 設計理念

## Concept

水星之於占星學，象徵思維與表達，此案名「水星計畫」即是業主希望透過水星的力量，傳達勇敢面對肌膚真實狀態的理念。

透過設計將實際水星表面的顏色引入室內作為基底色彩，因目標受眾的定位，主色調為較年輕化的深灰藍，打造空間寧靜感，帶給客戶沉浸式的體驗。設計

中巧妙融入弧形及球形設計，締造出真實的星球感。



Floor Plan

- ① Service counter
- ② Reception area
- ③ VIP room
- ④ Staff room
- ⑤ Stair
- ⑥ Storage
- ⑦ Toilet

- ⑧ Hallway
- ⑨ Salon area A
- ⑩ Salon area B
- ⑪ Storage

平面配置圖





## Dry + Plant |

兩側牆面及VIP美容室高度安排在265cm以上，延伸至天花板，挑高的空間減少步入時的壓迫感。牆面用米灰色去呈現真實水星的顏色、地表乾燥的畫面，運用綠植讓空間產生反差，勾勒出皮膚經由正確的潔膚方式進而有了生機。



## 虛實之間 |

上方天花板貼灰鏡，給空間虛實的交錯感。降低挑高空間的不安全感，此外也想透過鏡面材質的特性表達勇敢面對鏡中的自己。





## 漂浮飛船 |

櫃台下方則選用鏡面軟片搭配燈條的設計營造漂浮的視覺效果，恍若一台宇宙飛船停泊於地球。



似 |

櫃台採用色彩變化繁複的窯變磚，每塊顏色皆不同，同時顯現出肌膚護理並不只針對單一客群，而是所有的人都能藉此讓自己變得更有自信。





## 降躁 |

美容室皆使用舒適的單一色調，令人更專注於護理的過程。



