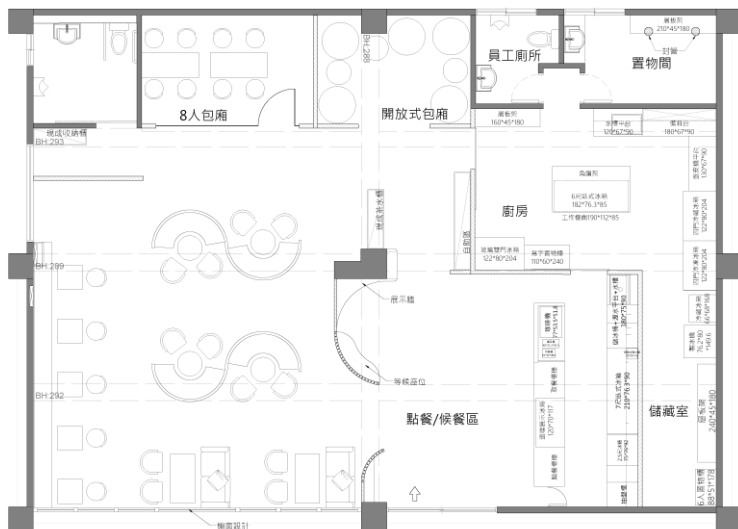




拾光境  
Glimmer Haven



## 設計理念

### Design Concept

以金門奇特的海蝕地形與坑道堡壘為主要發想，將這片獨特的風景意象作為空間設計的主軸。從牆面所使用的藝術塗料到包廂中的植物壁布，每一空間角落都巧妙地將這些金門獨有的自然美景融合於室內環境，不僅如此，也同時保留品牌的日式形象，將這兩大元素融合巧妙融合，達到和諧且具有特色的空間設計。



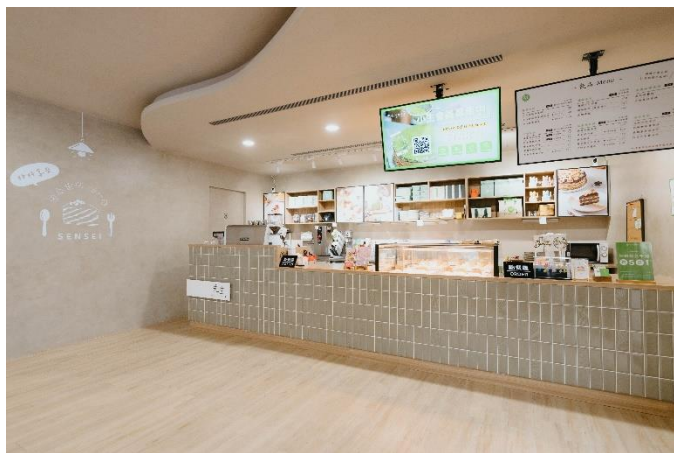


## 櫃台

Counter

本次設計也融入品牌獨家的文創手繪插畫，打造櫃檯的視覺亮點。

櫃台選用抹茶綠色的巧克力磚，以素磚、花磚的交互排列與木質檯面搭配，純粹大方，室內木紋美耐板皆選用有「健康綠建材」標章之品牌產品，且同時具有耐刮、抑菌功能，兼具美觀及環保健康。





## 等候區

Waiting Area

以實木隔柵創造虛與實的隔間對比，通過視覺和感官上的設計，利用材料、光影、顏色等設計元素，賦予空間更多的趣味性和功能性，既提供了視覺上的開闊感，又兼具了必要的私密性。





## S型座位區

Seating Area

呼應品牌LOGO形象，希望帶給顧客圓潤舒適感，在空間建構上從天花板、牆面、座位區都加入圓弧與綠色色調，並利用S造型，將座位區巧妙區分，塑造出活潑的空間感。





## 座位區

### Seating Area

全室牆面使用的藝術塗料象徵著坑道內雄偉壯觀的花崗岩石，金門許多坑道在當年都是以人工一鑿一斧開鑿而成，將這些鬼斧神工的軍事傑作之意象一同帶進室內，讓來客也能一起感受這些歷史帶給人的感動。







## 包廂區

Box Area

入口以海蝕地形、坑道作為發想，呈現自然不規則造型的門洞，內部壁紙則象徵著軍事營區中作為掩蔽及阻隔的防禦植物，打造隱私且趣味的空間。不僅能與三兩好友聚會，也能在包廂中舉辦會議、座談活動等。

# 建材特色

Building materials features

以這片獨特的風景意象作為主軸，藉由不同的材質搭配與層次的堆疊，使空間意象昇華到了新的層次。



· 斯特曼藝術塗料



· 訂製壁布



· 西班牙巧克力磚/花磚



· SPC耐磨石塑地板



· 得利高品質乳膠漆



· 得利高品質乳膠漆



· 美曲板



· 富美家美耐板