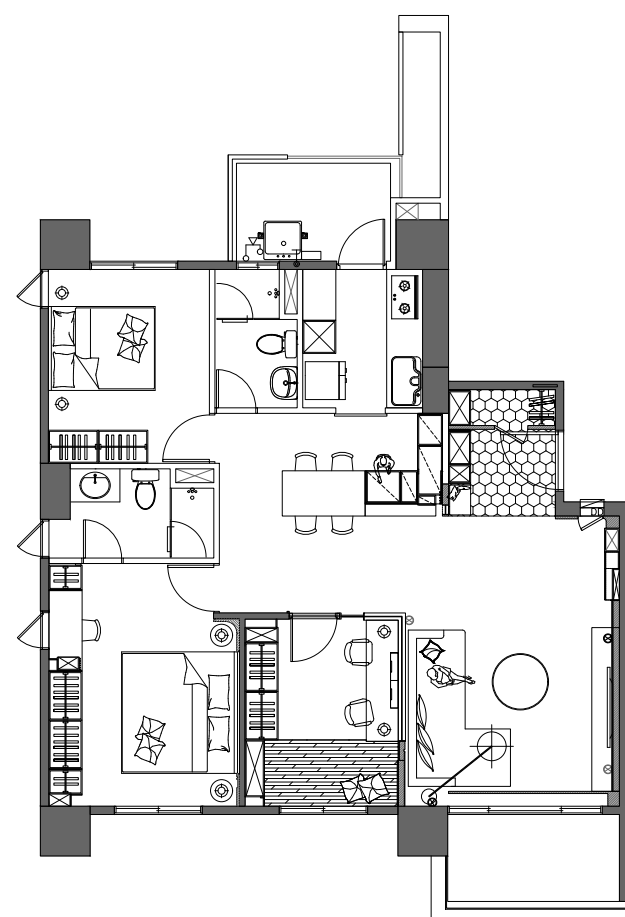




織墨

Sheens of Monochrome





## 設計理念

天光滲過簾紗流淌入室，攜手遍落屋間的白、灰、黑三色，烘襯輕盈洗鍊的現代風情，而木石元素的細膩斑紋，則偕同天壁、立面交界處的漆黑墨線，一橫一豎，交織名家豪筆灑繪水墨畫般的濃厚藝韻，傾訴空間獨一無二的層次美學。

本案選用深色為整體基調，其間鋪敘紋理、深淺各異的灰色系塗料、薄磚、板材，輔搭木紋及分割線條，令巧心調配的色調比重結合多元異材，拼接出豐富和諧的美感，更藉軌道燈、鐵件和墨線框畫天花板與壁面四周，凸顯各式建材質感及立體度，豐盈視覺層次感，而沉穩色調也無形舒緩居者身心，營造愜意雅致的住宅氛圍。







# Living Room



## 客廳

思及業主對影音品質的講究，電視主牆整合音響、網路設備，予以使用者便利完善的機能規劃，整體壁面則選用灰色織紋薄板，透過色彩的深淺輕重配置，以及和天壁交接處的深墨框線，打造深色卻不過於沉重、富含立體觀感的現代風格，另於對側配合橫梁位置擺置沙發，盡可能地減少動線與量體重疊的面積，創造放鬆無壓的居住體驗。





## 書房

書房內置入木紋書桌和礦物塗料壁櫃，藉木石紋理相呼應，窗畔臥榻則運用木質層板跳脫黑色，搭配金屬壁燈提升趣味性，給予居者一處辦公、憩息皆宜的舒適天地。

# Home Office







## 餐廳

餐廳將實木長桌分為兩部分，一塊嵌入中島，另一塊為餐桌，令兩者結合時可招待多人，若需獨立作業時，也可將較大的桌體移動別處，便利且不失大氣風範，上方的線條造型吊燈則匯入時尚氣息，與周圍深色基調共創典雅用餐氛圍。

# Dining Room





# Master Bedroom



## 主臥

主臥床頭包覆墨色藝術塗料的弧形牆面，綴以柔灰繃布和鍍鈦條裝飾，營造沉穩內斂的舒眠氛圍，而線燈與吊燈的溫柔暖光襯照壁面塗料的手工紋理，與柔軟布質、俐落金屬等迥異質感相映成趣，為此處更添奢華精緻；床尾規劃輕淺木紋衣櫃跳脫暗色基調，使櫃體自成一幅柔潤天然麗景，旁側梳化桌保留採光窗，確保化妝時的充裕光線，並以古銅色鐵件呼應女屋主鍾意的梳妝椅，搭配比鄰精美的茶玻展示櫃，圍塑專屬女主人的怡情角落。