



Harmony.

2023/10~2024/0  
76.0334 平方米 (約23坪)





## 設計概念

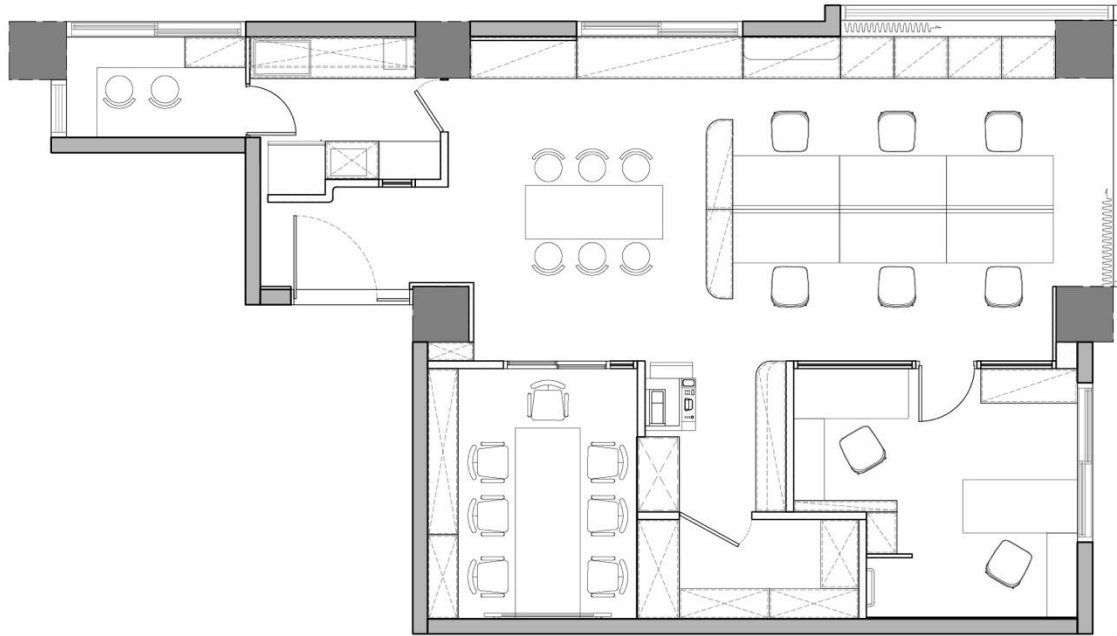
將空間比作一張樂譜，而光線則是那悠揚的旋律，在每個角落流轉，從波光粼粼的細節到俐落的線條，都在演繹著和諧之美。

從溫暖的木質材料到精緻的藝術塗料，從柔和的中性色到跳脫的綠色點綴，每一處都經過細心的鋪陳，豐富的材質運用讓空間在視覺上變得更加豐盈，優雅的曲線柔化了空間的硬度，感受設計的連續性和一體性，





將空間作為向客戶展示材質與設計理念的展示間，結合美學與實用性，使材質的真實質感得以充分展現，提升空間的使用價值，感受到生活的美好與充實。



## 格局規劃

以功能性與美感並重，通過巧妙的空間分隔與材質運用，打造出層次分明且互相連結的空間，入口設計強調視覺延伸與品牌形象，利用木作框架修飾樑柱，並使用多種材質如筷子磚、馬賽克磚等營造不同氛圍，





各區域依據需求設計專屬櫃體，既提供收納功能，又具展示效果，  
洽談區與會議室則強調流暢的動線與舒適的氛圍，使整體格局既有實用性，又不失優雅與和諧。

## 大門及玄關設計



採用胡桃色木格柵搭配酒紅色特殊塗料牆，跳脫制式的玻璃門設計，營造出低調而深刻的視覺效果，  
加入金屬Logo打造品牌視覺屏風，展現沉穩且獨具質感的品牌形象，  
玄關區以灰色金屬板、抿石子和藝術塗料巧妙結合，將外部建築元素延續至室內，  
搭配俐落線燈，為空間提供層次感並突顯迎賓區的設計焦點，進一步強化了進入空間的第一印象



## 玄關及儲藏室設計

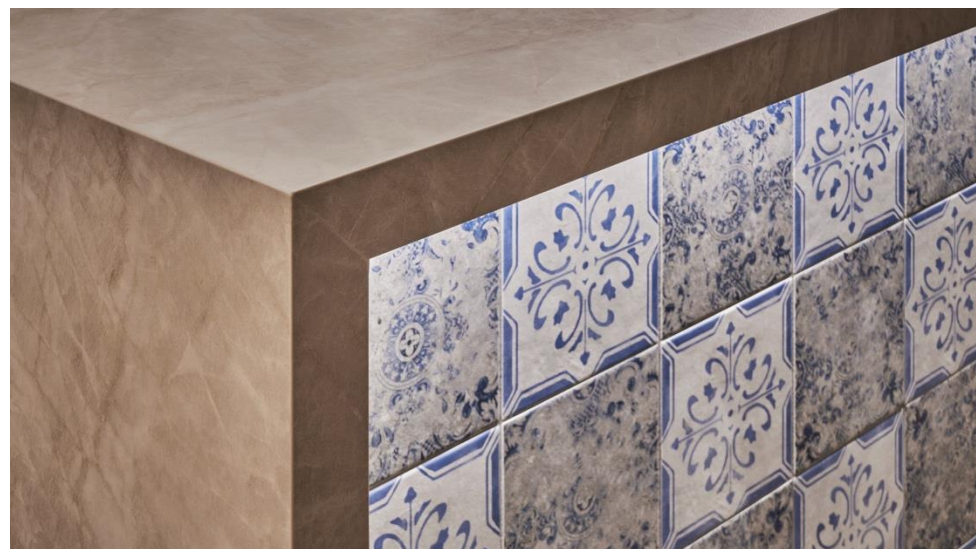


窗邊設計了圓弧臥榻，透過曲線弧度修飾空間的銳利感，並提供大量收納和翻閱型錄的空間，也增強了雙面落地窗的採光效果，針對不同尺度需求，多功能櫃體結合噴漆洞洞板和鐵件木作層板，打造出開放展示區，成為向客戶介紹品牌和產品的理想空間



## 設計細節

適合進行討論及聚會的中島區域，選用耐用的昀金石石材和雙面花磚，強化檯面的實用性與美觀  
會議室使用玻璃磚替代傳統輕隔間，具備良好的採光及隱約透視效果







雙面落地窗間的柱子使用繁星藝術塗料，將空間色感平衡，  
在光影灑落時呈現精緻的氛圍  
以「」字形木框修飾空間樑柱，不僅隱藏管線，還巧妙地劃分場域，  
增強空間層次感。  
茶水間內設有隔音功能強化的小空間，  
為員工提供私密的討論區









