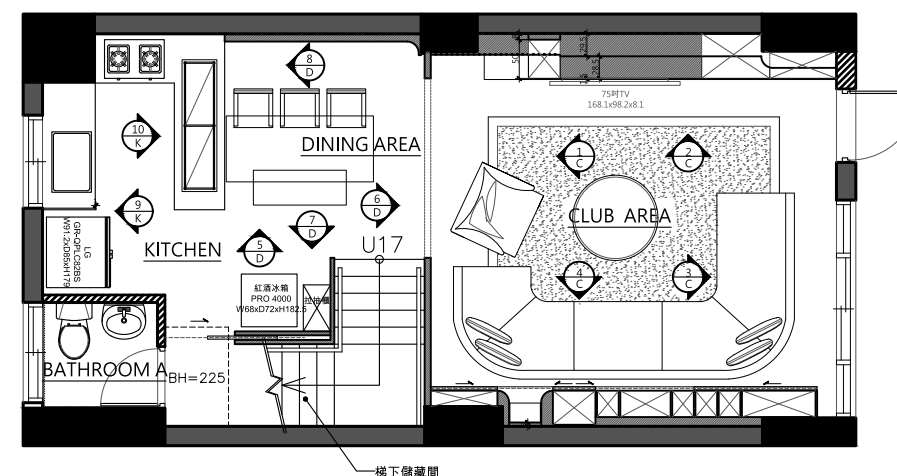


酌光 Sparkling Soirée







## 設計理念

充裕天光伴隨蕪鬱綠意傾瀉入內，依循時序更迭，於純白壁面暈染出光影的痕跡、鏤刻下葉脈的紋理，搭襯似音律般圓滑、律動的曲弧天壁，綴入小酌時分三五好友的爽朗笑語，共同為此宅邸譜奏一曲優美的天然樂章。

考量業主任職於高壓的醫美產業，我們運用米白、淺灰等低飽和色調，為視覺及身心帶來舒適感受，並重新整理舊屋格局、打通公領域隔間，翻新為寬敞的開放式場域，另將廚房封閉的對外窗再次打開，增添室內採光之餘，也與客廳落地窗形成良好的空氣對流，同時引入戶外綠蔭，拉近居者與自然的距離，此外，配合保留下來的圓形天花板，屋內梁柱、立壁、軟裝與燈飾藉由曲弧語彙，描繪似旋律的流動和韻律，不僅彰顯屋主鍾愛的古典樂曲，更使家宅與樂音和鳴相偕，令聽者隨著環境徜徉於音符的節律中。





### 細緻雕琢 卓越質感

秉持對細節的講究，位於沙發背牆的配電箱採用木作封板，搭佐霧面質地的磚橘色漆料，營造出仿若皮革的視覺效果，綴搭同色系的雙弧鍍鈦金屬板，以簡單、輕盈的材質，巧妙弱化電箱存在，也為整體空間增添一道時髦端景。

### 簡白純粹 機能並蓄

客廳電視牆、沙發背牆皆以純白收納櫃搭配灰調木質格柵，呈現極簡、沉靜的空間調性，櫃體門片採用消光的白色烤漆取代常見的貼皮手法，不僅解決收邊處的美觀問題，也帶來柔和觀感，配合抗霧處理預防指紋沾染，打造純淨宜人的公領域景緻。







## 剎那樂事 恆久珍藏

延續整體的圓弧元素，客、餐廳間設置一道矩形拱門，形塑自相機觀景窗窺探般的構圖，希望將屋主和妻子小酌的閒散時光、與好友們相聚的歡樂時刻，保留成一幀幀永恆的幸福。



## 客廳

考量大門與電視的距離較侷促，電視牆收納櫃以上下留空的形式，減輕量體感，左側交疊重色木紋格柵，不僅藉由錯位的方式模糊牆面中心，也將入門後的視覺焦點往後挪，營造出延伸的空間感。







## 餐廚區

一扇方窗為餐廚區導入明媚綠意，作為主客交流的核心場所，我們將廚房原先的一字型廚具擴增為U字型，延伸流理台面積，供業主與親友們一同烹飪料理，凝聚彼此情誼，另配合屋主小酌雅興，於上方增設吊櫃，可收藏大量酒瓶、杯器，亦便於拿取使用，用餐區則置入活動型長桌、長椅，得依人數調整位置，提升機動性，搭配垂掛直下的球型吊燈，更添溫馨歡聚的氛圍。