



LITE

設計議題

ISSUE ■■■■

生活在二十一世紀的城市的我們，每天都生活在資訊爆炸與工商業高速發展的高壓環境，但卻沒有一個地方可以提供我們放空與休息。這也是近年心理疾病患者增多的原因之一。

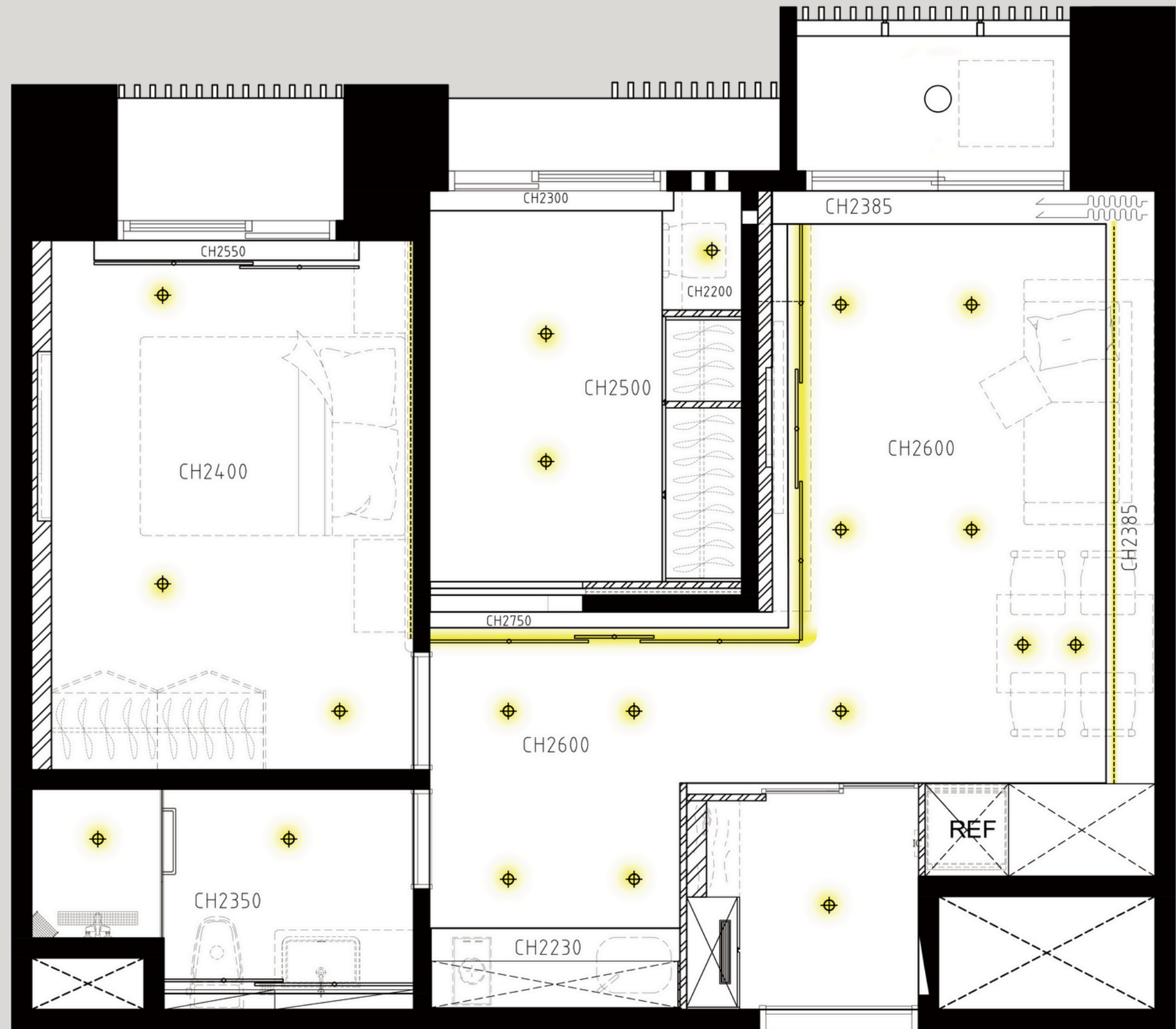
設計概念 CONCEPT

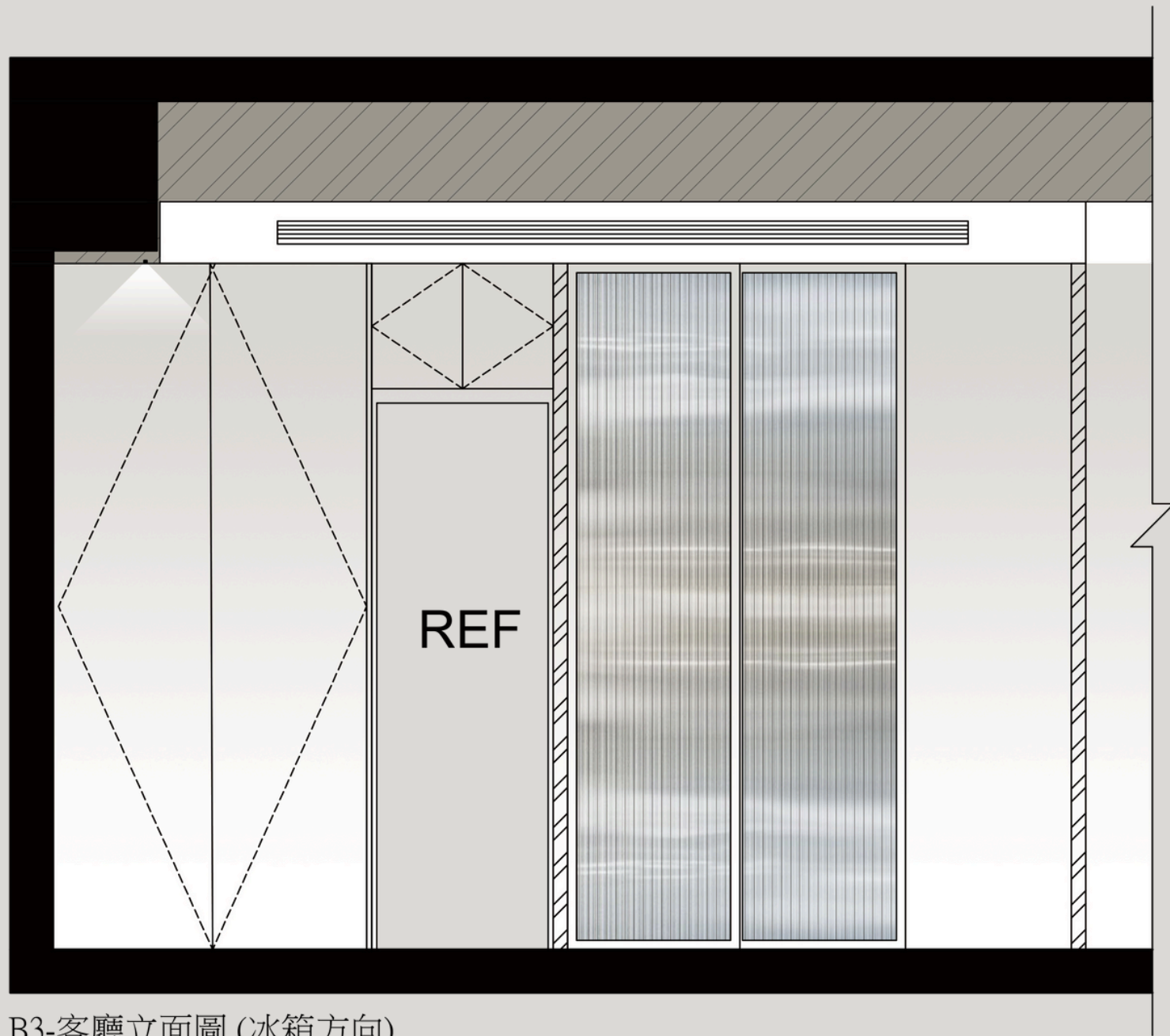
家，每個人心中最溫暖的港灣，這個地方是可以承接你一整天在外奔波、被資訊轟炸過後所累積的疲憊，一切的不愉快與不順心將會消失。待隔日旭日初升之際，願你能成為一個全新的人，勇敢向夢想前行。

設計手法 | TECHNIQUE

以通透明亮的燈光設計創造一個輕盈的室內空間，並且搭配最純淨的白色牆面和淺木色的地板，給予使用者一個最簡單、沒有複雜裝飾的環境。







B3-客廳立面圖 (冰箱方向)





D3-主臥立面圖 (電視牆方向)



色彩材質計畫



玄關



客廳



衣帽間／瑜珈室



主臥室



廚衛空間

