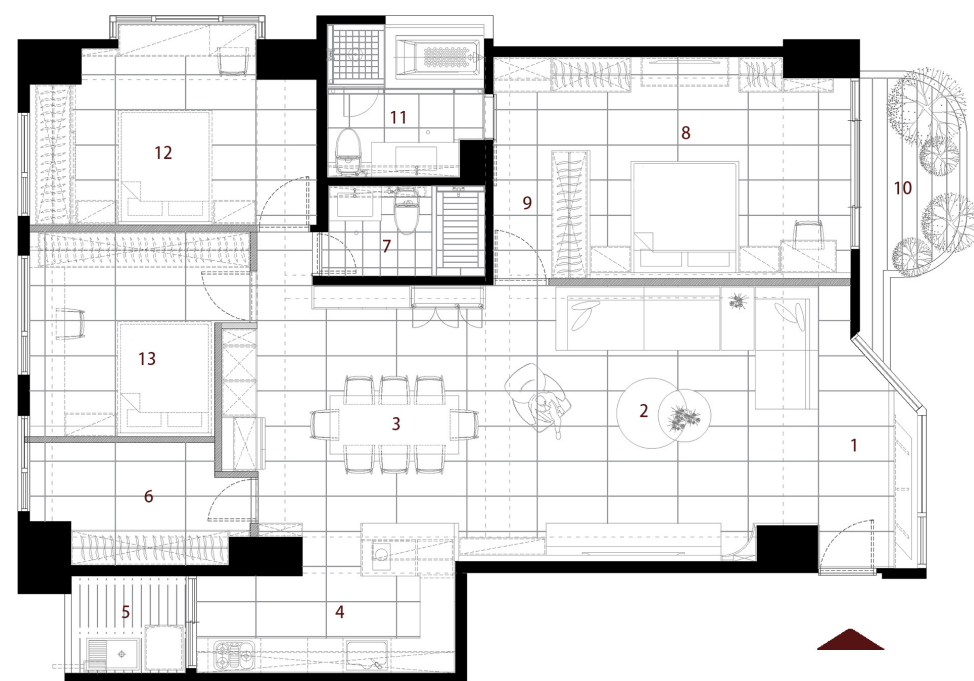




晰澗。洗鍊

Sleek Moderation and Sophistication



1. FOYER
2. LIVING ROOM
3. DINING ROOM
4. KITCHEN
5. BALCONY
6. STORE ROOM
7. SECOND BATHROOM
8. MASTER BEDROOM
9. DRESSING ROOM
10. FRONT BALCONY
11. MASTER BATHROOM
12. THE SECOND BEDROOM
13. THE THIRD BEDROOM

## 設計理念

白淨方盒內，日光穿透而入，跟隨動線折角，撫過材質細膩紋理，感受光影暈染下，色彩質地的鮮明表情。以有形線條框構無形場域分界，讓開闊尺度賦予空間餘裕和更多可能性，機能使用自由定義，細細裁切出久居舒適且貼近人心的生活剪影。

本案屋主為甫迎接新生兒的新婚夫妻，因擁有得天獨厚的採光條件及開敞格局，因此在設計規劃上以「轉化」為主軸，將原有結構弱化變體，轉而成為符合日常習慣與使用需求的空間亮點，並採取大片留白，藉由質材線面的細微變化，展現場域氣質，我們相信精緻的生活不一定要繁複張揚，它可以是敞朗視野和內斂氣韻的厚積薄發。



## 客廳

緩步入內，依循玄關曲面，安置收納櫃體及展示檯面，讓機能收束成造型，合理化既有量體，並於電視牆轉折處以弧形包覆，軟化結構稜角，悄然區隔內外空間。為克服原始屋況存在較多梁柱及樓高偏低問題，同時滿足吊隱式空調需求及燈光計畫，因此我們轉化弱點為設計，利用斜面天花模糊場域分區，延伸開闊視覺，如同早期屋簷意象，寄寓「歡迎回家」的情感語彙。







Dining Area



## 餐廳

餐廳位於家宅中心，以偌大尺度妥貼安排機能動線，滿足餐食宴客需求及男女主人日常烘焙、小酌的休閒餘裕。一般來說電器櫃會規劃在鄰近廚房一側，但為貼近屋主使用習慣，於是以T型設計，讓平時有烤甜點愛好的女主人，能就近方便使用。而男主人冀望的吧台，則設置在餐桌旁，既是男主人休憩放鬆與酒品展示的區域，亦做為料理與用餐區過渡的銜接點。

不同於客廳的大片留白，跨度到餐廚場域後，轉為沉靜深色調——電器櫃門片選用不鏽鋼質地，以反射性質延展由玄關而入的大面採光，而餐桌桌腳也採同材質相形呼應，達到語彙的一致性。吧台櫥櫃配以深色玻璃擺放收藏酒品，當關燈時就像一面鏡子，影影綽綽間流光漫溢。





## 主臥

順著由沙發背牆結合間隔牆延伸而出的隱藏門進入，象徵著日常作息與使用機能從公領域過渡至私領域的區隔。

於設計之初，熱衷時尚氛圍且喜愛收藏的業主提出希望營造如精品專櫃般的空間情境，但設計師建議——「保留家的放鬆本質」，所以延攬公領域調性，如立面同樣採用深色木質、衣櫃與酒吧介面語彙呼應，增加穩重度與寧靜感。穿過衛浴，屋主希望睡眠區的格局方正，然而若劃入衛浴，便會形成畸零一角，苦於建築結構的位置無法拆除，設計師思考如何將原生條件轉化為符合期待的空間需求，而後決定揮別一般臥室的認知動線設定，以另外增設的更衣室為起始；行至衛浴，向內以開闊視野迎向對於舒眠場域的期待，讓日常疲憊的身心能有一處舒心安放的所在，讓家愈住愈舒適。



Secondary Bedroom



## 次臥

因著屋主夫婦倆都喜愛小孩，在迎接新生兒之際，未來亦有生育規劃，因此預留三房供日後所需，我們依照目前景況依序規劃為遊戲室、儲藏室和客房，以最低裝修程度保有最大空間彈性，待伴隨成長階段或新的家庭成員加入後，即可因應需求做變動。