



Gouga

傳統空間共榮，引入商業氣息。

● 設計動機 Motivation

這是從我奶奶那輩聽說的.....

不同年齡的交流聲，撲鼻而來的香氣，動聽的音樂，都交融在歡樂的嘻笑聲中，這裡彷彿一個大家庭，充滿了生機和活力。

回首遙望，同樣的場景，曾經的熱鬧喧囂，如經以變成了枯寂的空地。



● 設計理念 Design concept

基地原是傳統小型客家村落，在客家具有團結聯繫眾人意象的「《又》《丫》」精神下為出發點，並透過周遭山勢的高低差，讓坐落在四區的建築視野得以延續，且選擇和自然共生的生活模式。也打造一處供外地旅客與當地居民共同體驗傳統文化、在自然環境給予撫慰及放鬆的多元性質空間。

「《又》《丫》」(客家話)=聯繫的意思 在客家人要去鄰居家串門時，會出現的一個詞語「《又》《丫》」。

- 語義虛實的方式轉換至空間，將老屋皮相結合設計規劃，轉變使用模式，形成通道、舞台。



轉換後的通道

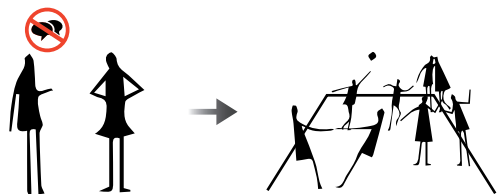


當地傳統三合院老屋皮相



結合通道、舞台做使用

● 基地分析 Base analysis



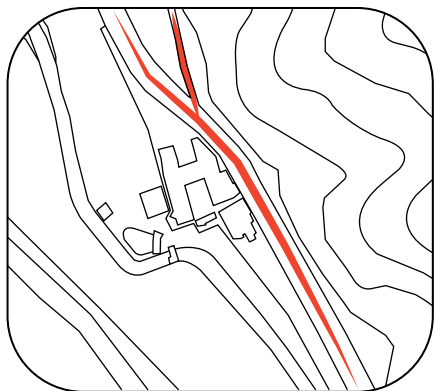
居民鄰里之間冷漠、藉由廣場創造交流機會。

創造交流的機會

1. 曬醃製物
2. 販賣

創造共享

1. 增加變化豐富的共同空
2. 拓展人流



行車動線



固定時段車流較多

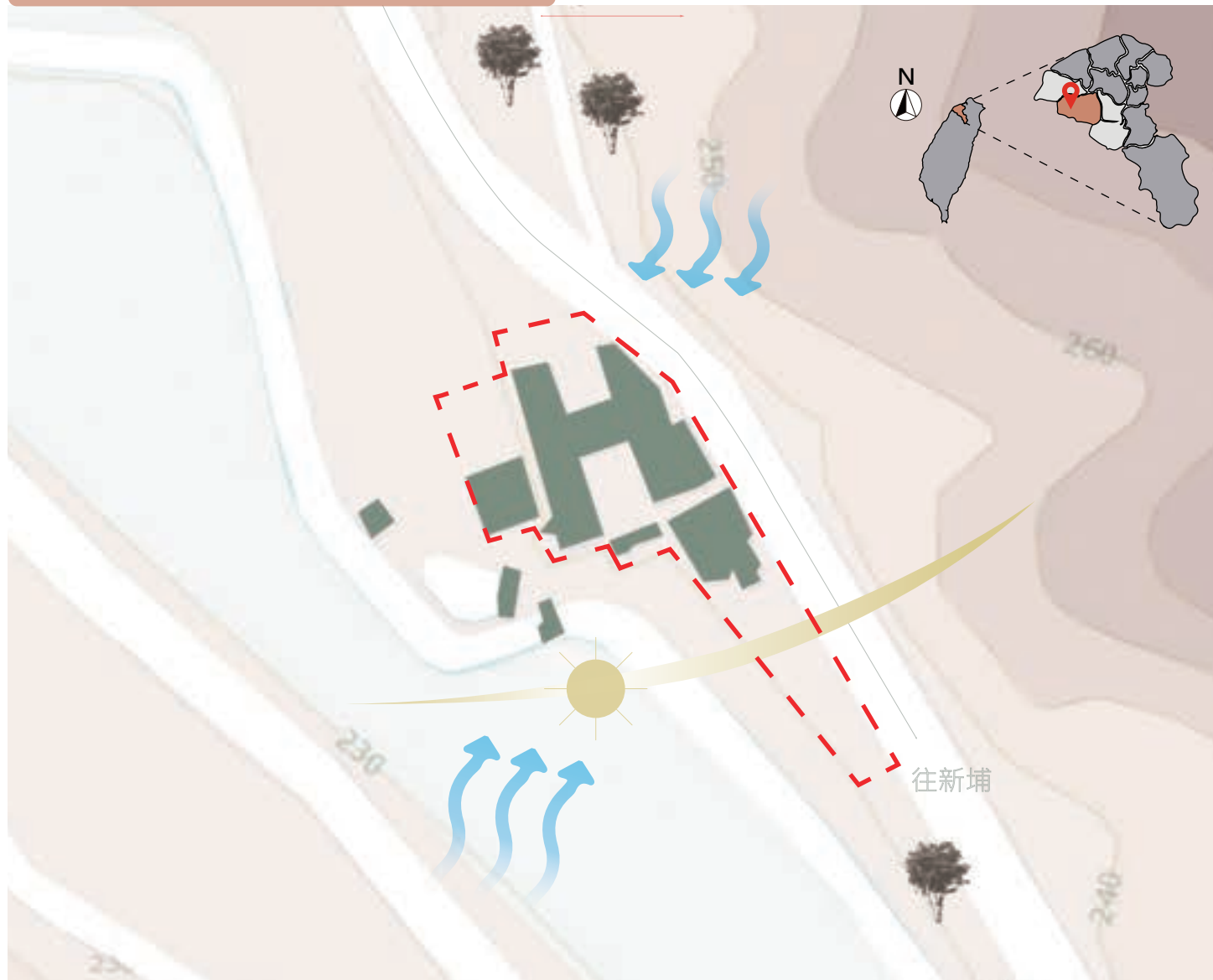


公車僅三個班次



開車、騎車較能抵達

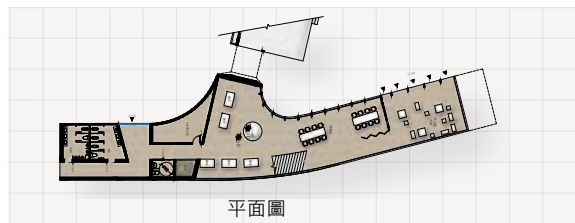
桃園市楊梅區永寧里校前路826號



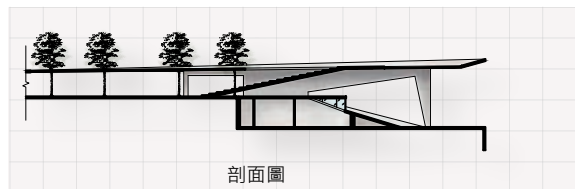
● 全區平面配置圖

Floor plan of the whole area

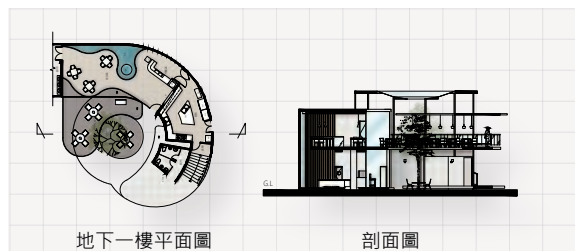
源境遊客中心



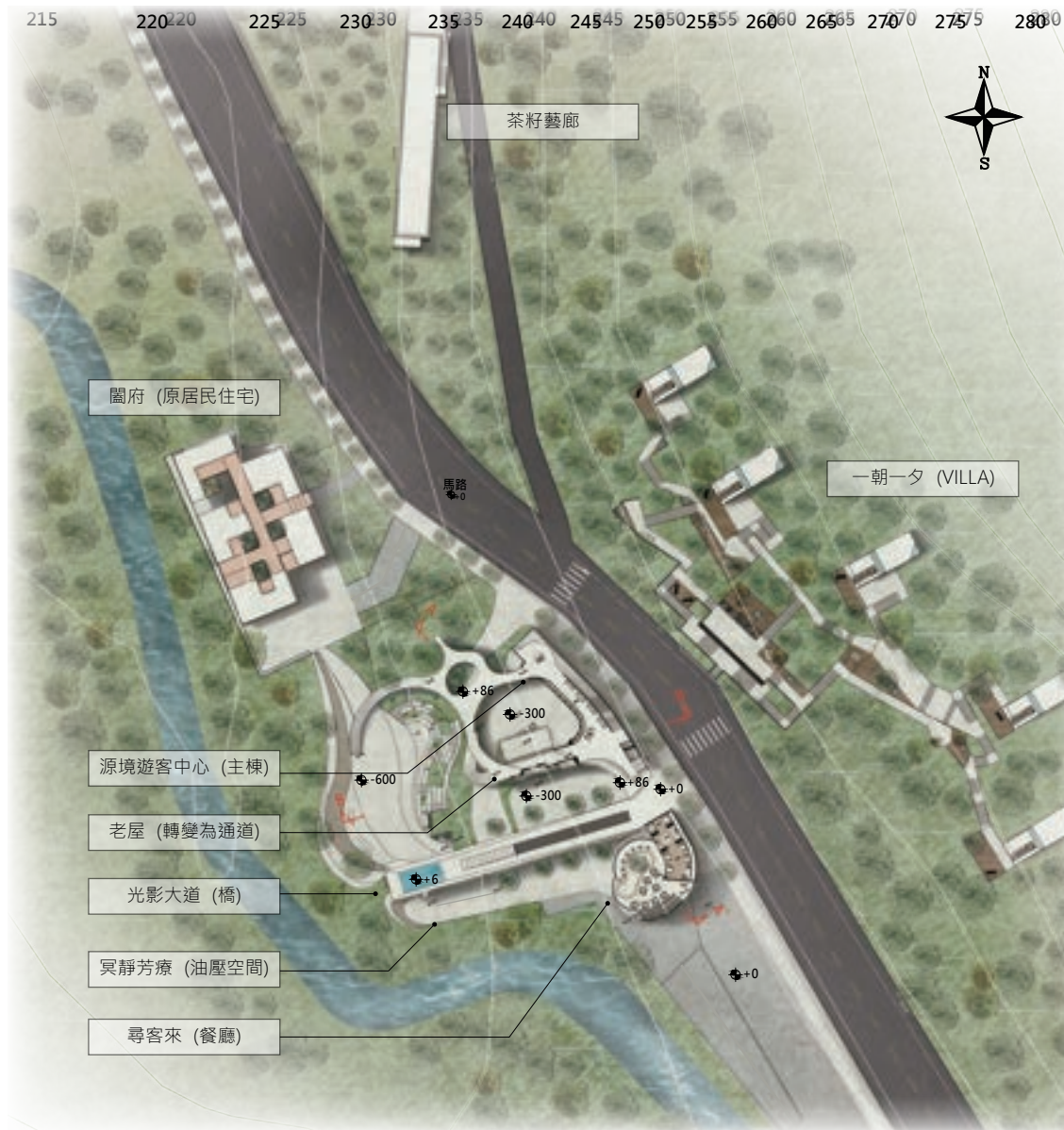
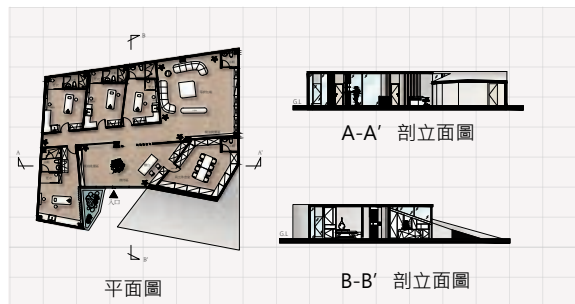
光影大道



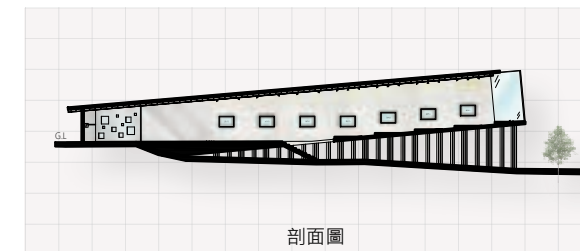
尋客來餐廳



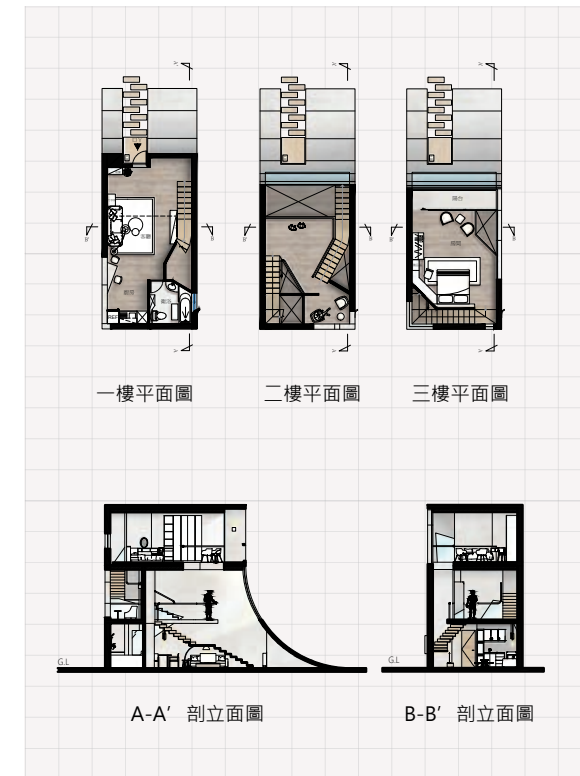
冥靜芳療



茶籽藝廊



一朝一夕VILLA



● 設計手法 Design Methodology

茶籽藝廊

- 大面開窗觀賞山景
- 傾斜配合山坡走向
- 交錯排列做支撐

圍塑空間

- 修飾各種山坡地高低差
- 不規則的彎曲動線

遊客中心

- 外觀上採穿透和虛實交錯的設計來使視覺更有層次感

居民重溫基地場景v.s旅客體驗當地文化 **人們之間的交集** ■ 重新賦予空地新的機能，以達成人與人的互動，保留當地氛圍再造新體驗空間。

源境遊客中心 Visitor Center



以建築採穿透和虛實交錯的設計，呈現出若隱若現的視覺感受。

市場出售當地醃製產品，透過食物了解文化，與當地人互動。





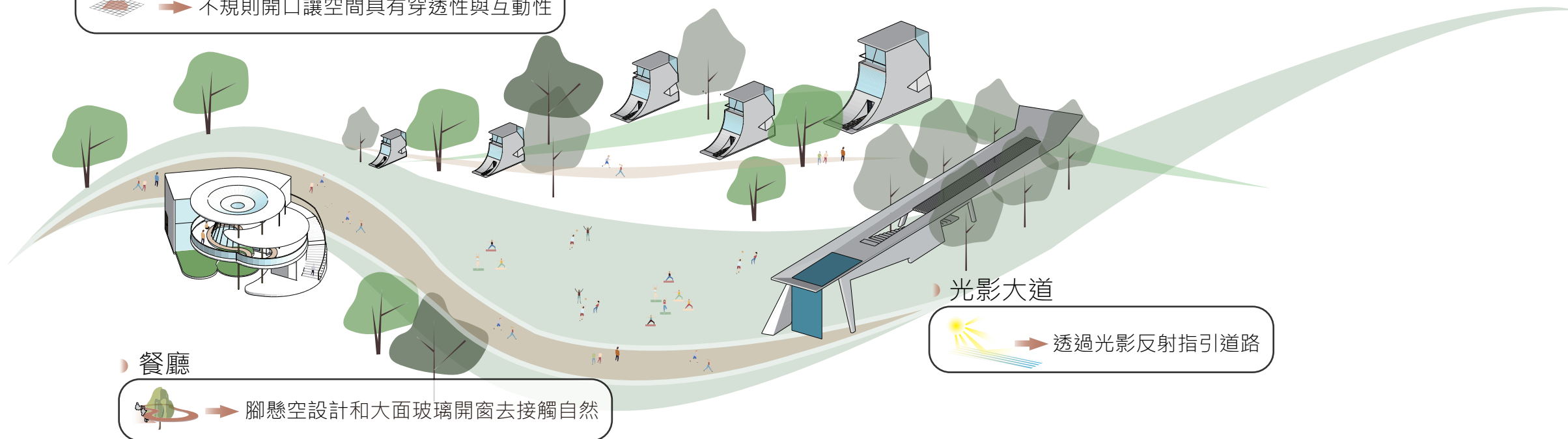
Tea Seed Gallery
茶籽藝廊

首先看到透過光線照射多變開口的斜牆，再來是不同視角傾斜與室外山景呼應，整體走向配合前方凸窗朝主基地延伸。

● 設計手法 Design Methodology

● VILLA

- 外觀弧形設計是去順應山坡地
- 不規則開口讓空間具有穿透性與互動性



運用周遭自然 人與自然的互動 ▪ 讓人們自身在這自然中放慢腳步，好好享受這短暫的放鬆與自然給予的撫慰。

光影大道

Avenue of Light and Shadow



以光照射玻璃與水的照射方式用作指引。

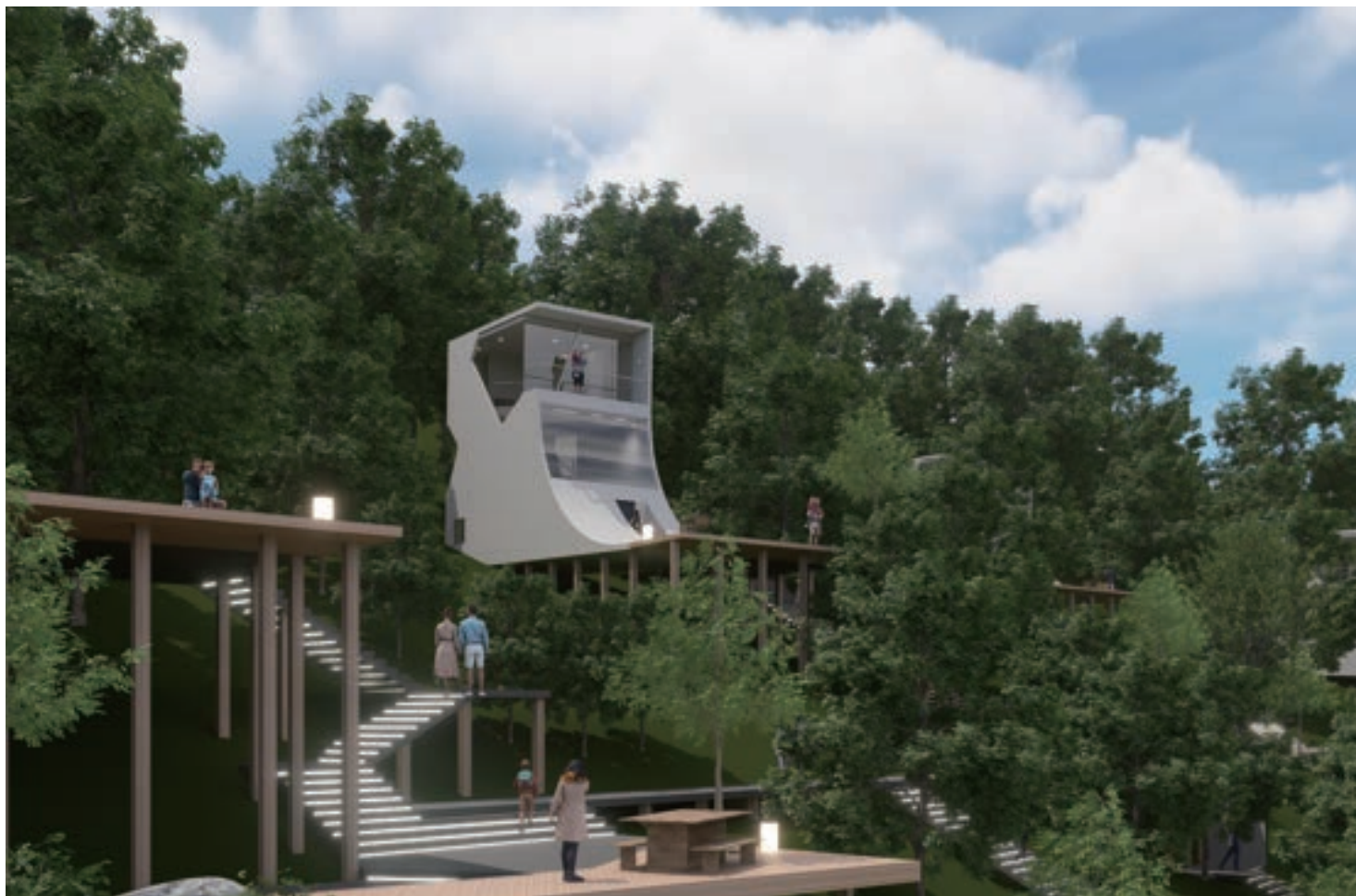


餐廳

Restaurant

弧形引導旅客進入，在設計上也以大面玻璃、水池等來接觸、呼應自然。

VILLA



外觀以弧形與山的坡度做呼應延續，並透過大面不規則開窗讓空間更具有穿透性與互動性分。

透過窗戶的不規則開口，使空間更具穿透性和互動性。

