



國家運動訓練中心\_第二宿舍空間優化統包工程

# 目錄

## A. 設計理念

需求計畫分析 設計理念說明 代表元素 形象識別

## B. 平、立面、 3D模擬圖

### 1F

平面圖 戶外門廊 大廳 交誼廳  
辦公室 會客室

### 2F

平面圖 廊道立面圖 交誼廳 管理室

### 3-4F

平面圖 廊道立面圖 交誼廳立面圖 交誼廳

## C. 宿舍房型

宿舍陽台 1F無障礙選手宿舍  
兩人宿舍 三人宿舍 教練TV房

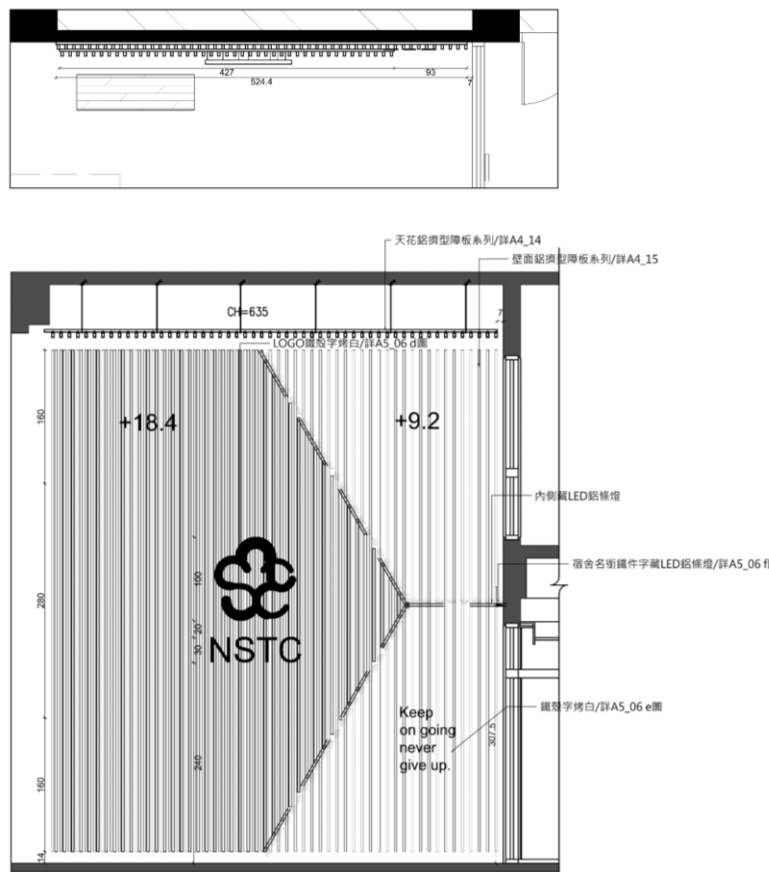
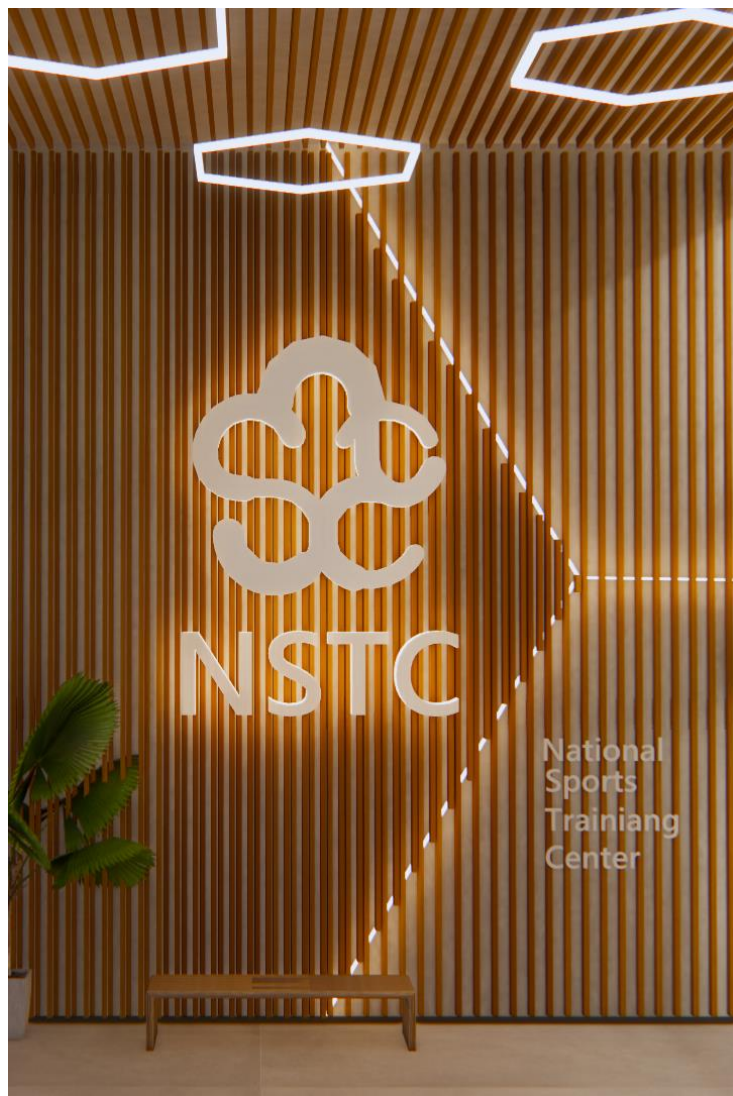
## D. 工程概述

材料說明 施工過程  
原況圖 施工照 完工照

# A.設計理念



# ◆ 設計理念



1F門廊形象牆立面圖 S:1/50

中心形象結合形象牆設計於戶外門廊

以「儲存能量的家」帶出**蜜蜂巢穴**的意象，希望入住二宿的選手及教練們可以在訓練期間獲得良好的成長空間。

利用簡化的**六角形**及**線和面**的**相互堆疊**交錯，傳達**團隊密不可分**的關係。六角形條燈分散延伸至天花板，象徵選手邁向世界各個角落，不同大小的排列為成長茁壯之過程，預祝每位選手都是未來的**新星**能站上舞台**發光發亮**！

## ◆ 代表元素

### 六角形由來



蜜蜂巢穴寓意「儲存能量的家」也等同國訓二宿，萃取出其意象並將它貫徹在整個空間內。

### 形狀排列由來



將代表蜂巢的六角形簡化並利用線和面的相互堆疊交錯，傳達團隊合作的密不可分。

### 新秀寓意由來



將六角形燈帶延伸至天花板，象徵選手邁向世界各個角落，不同大小的排列為成長茁壯之過程；也是寓意來二宿的選手們都是未來的新星，將會發光發亮。

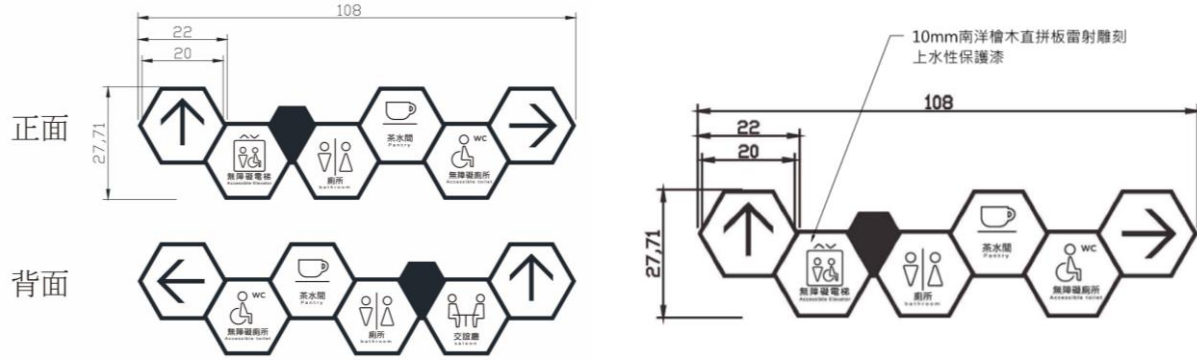
### 氣氛營造



利用六角形的其中一角燈帶指引方向將視覺帶到我們的門牌及門面，同時也想將此處變成拍照牆，白天有充足的光線，晚上則有氣氛燈可以達到不同的氛圍效果。

# ◆ 形象識別-懸吊指示牌、六角指示牌

## 懸吊指示牌



\*懸吊的告示牌繩索約15CM

## 六角指示牌

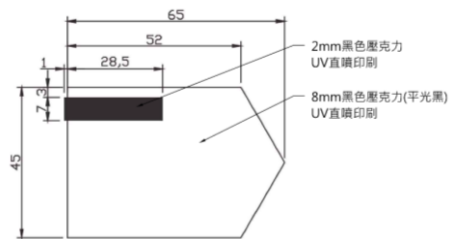


## 3D模擬

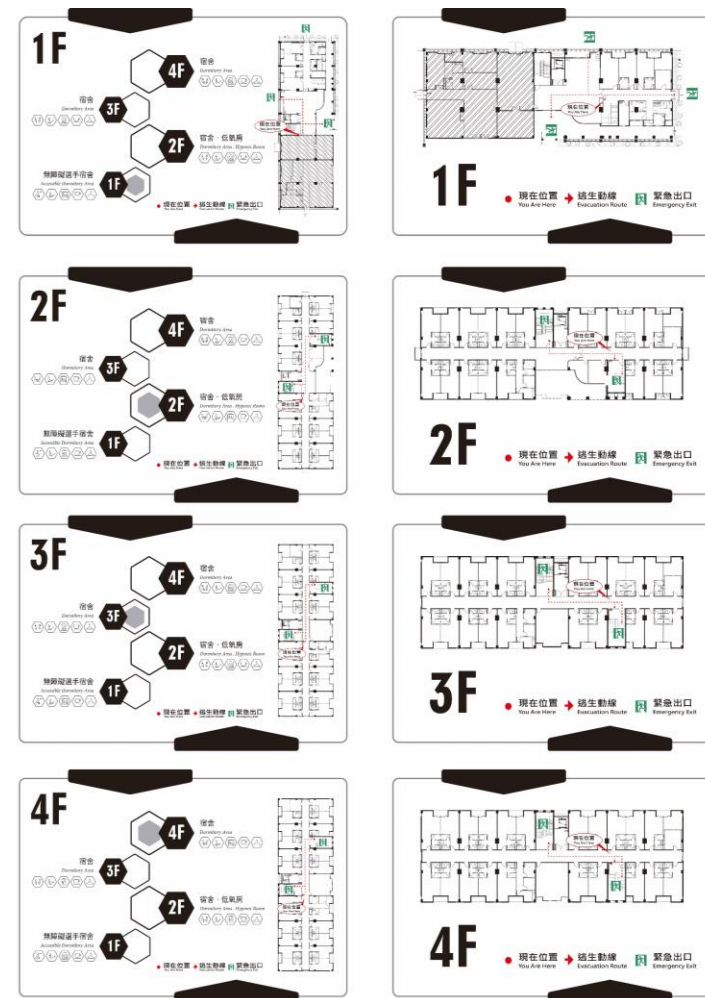


# ◆ 形象識別-梯廳、樓梯、轉角指示牌

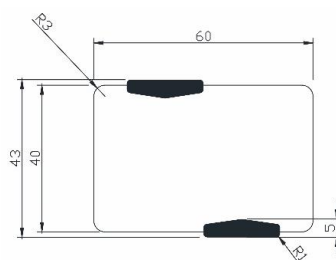
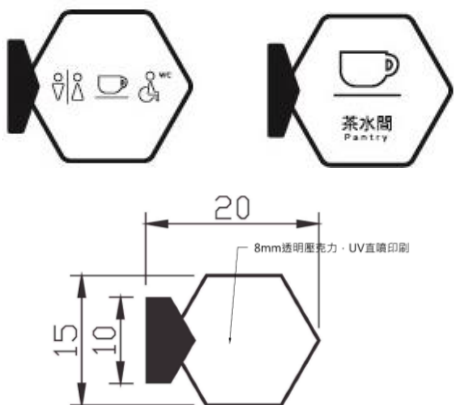
## 梯廳逃生指示牌



## 樓梯逃生指示牌



## 轉角指示牌

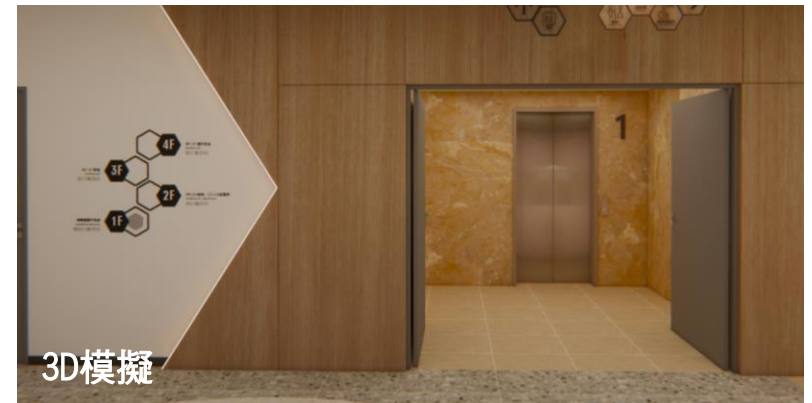
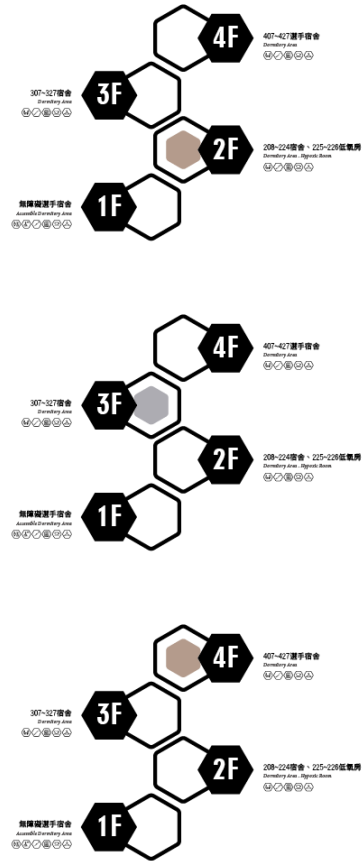
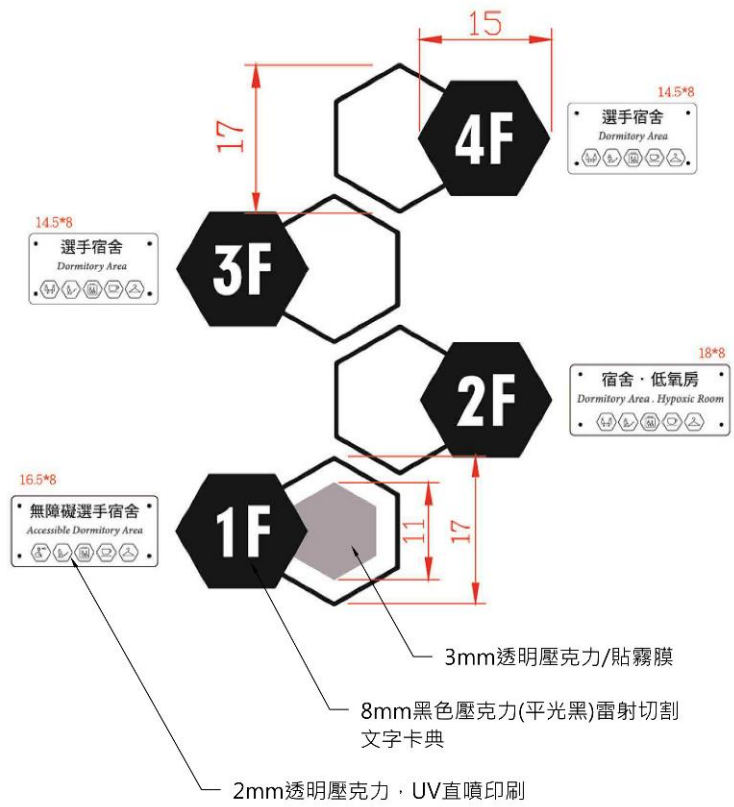


底板為透明壓克力板、UV直噴



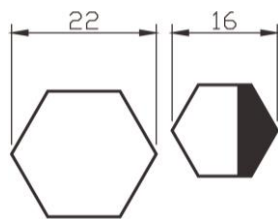
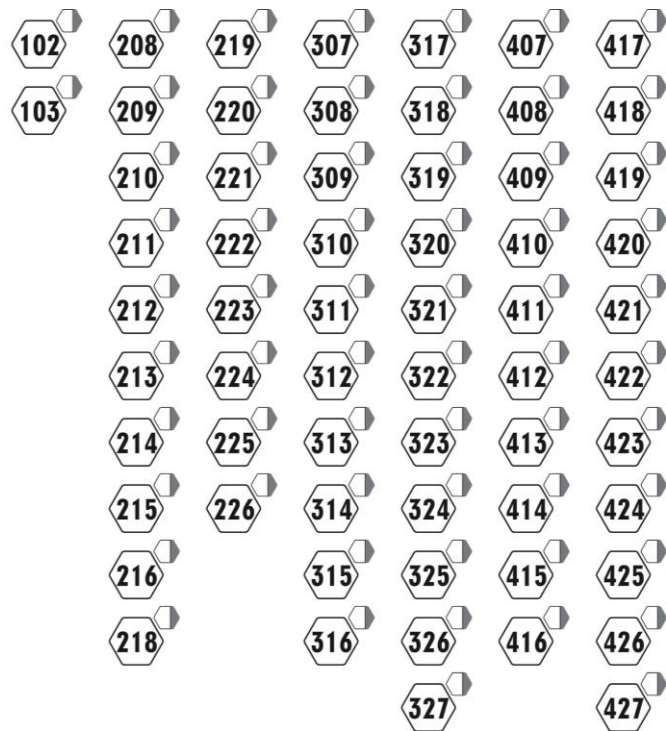
# ◆ 形象識別-樓層指示牌

## 樓層指示牌



# ◆ 形象識別-門牌

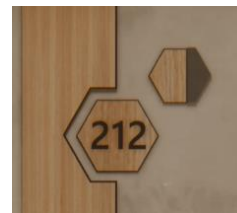
## 門牌



底板為木板、邊框塗黑  
數字雷射雕刻



3D模擬



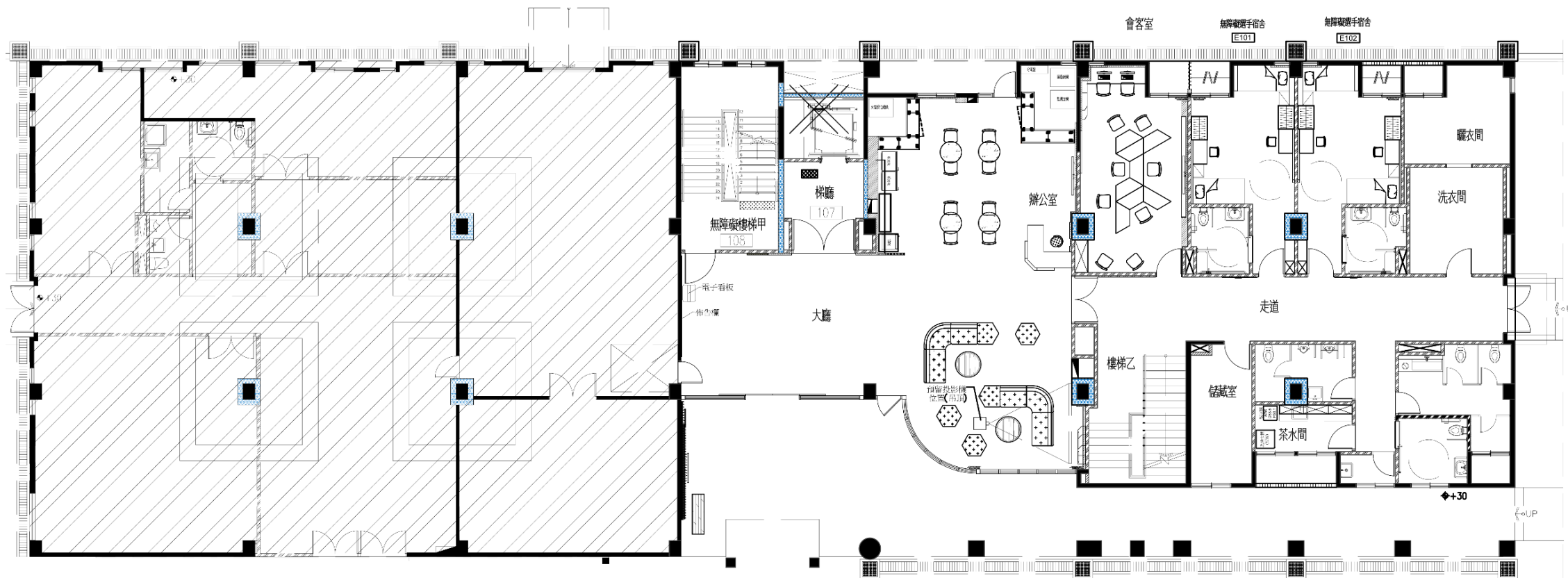
3D模擬



3D模擬

B.平、立面、3D模擬圖

# ◆ 1F-平面圖

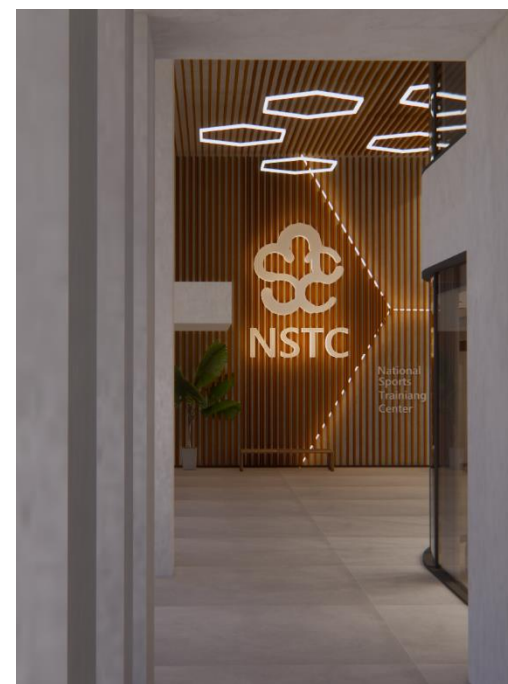
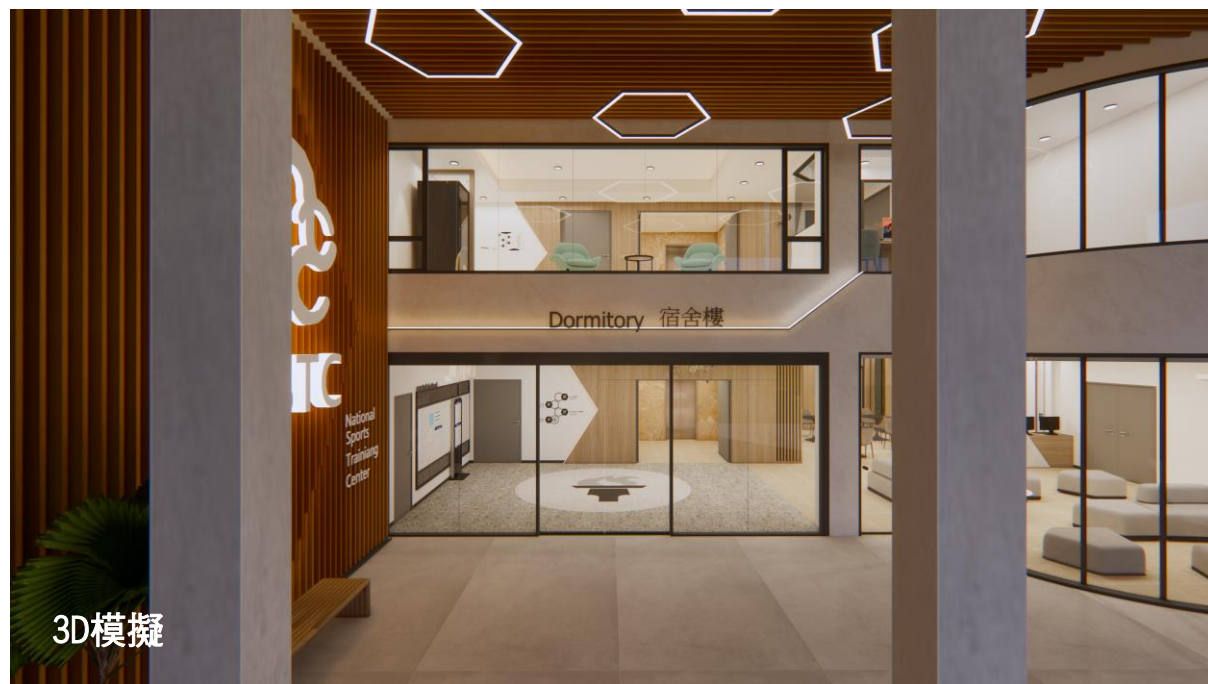
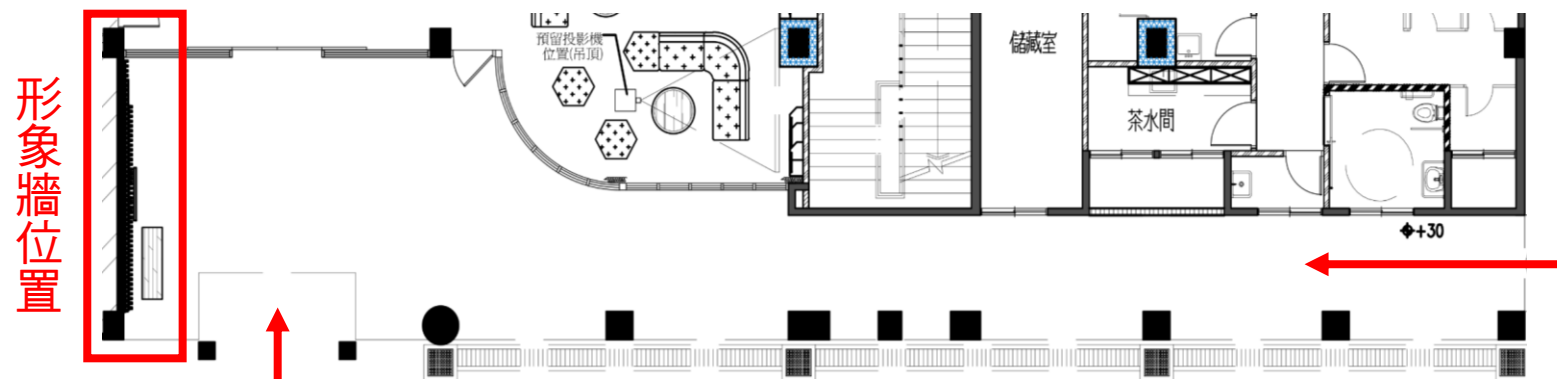


1

設計平面圖(1F)

SCALE: A3=1/200 A1=1/100

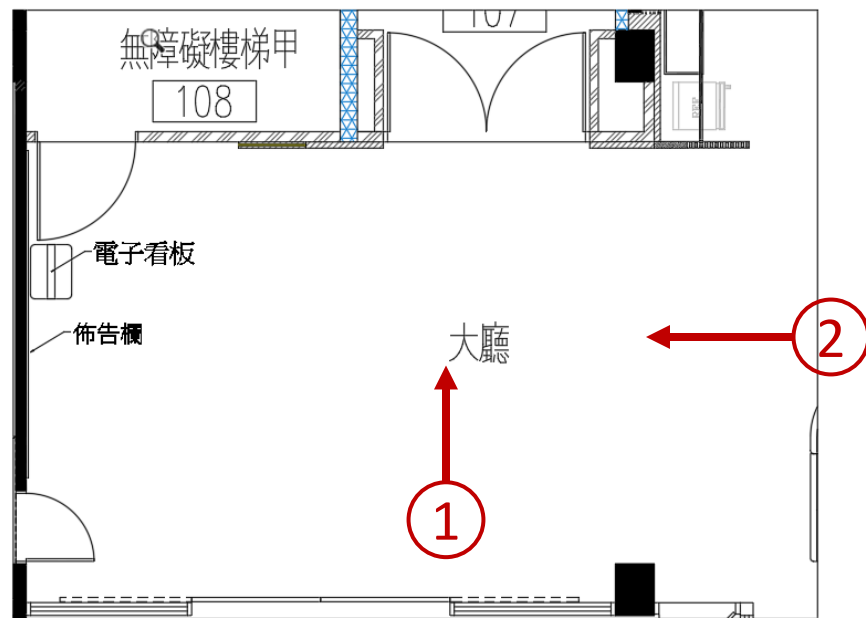
# ◆ 1F-戶外門廊



從兩處廊道末端走向宿舍可看見線性由天花延伸至地面將視覺引導至中心形象

戶外設置長凳，讓路過的人可以在此稍作休憩或拍照打卡。

## ◆ 1F-大廳入口

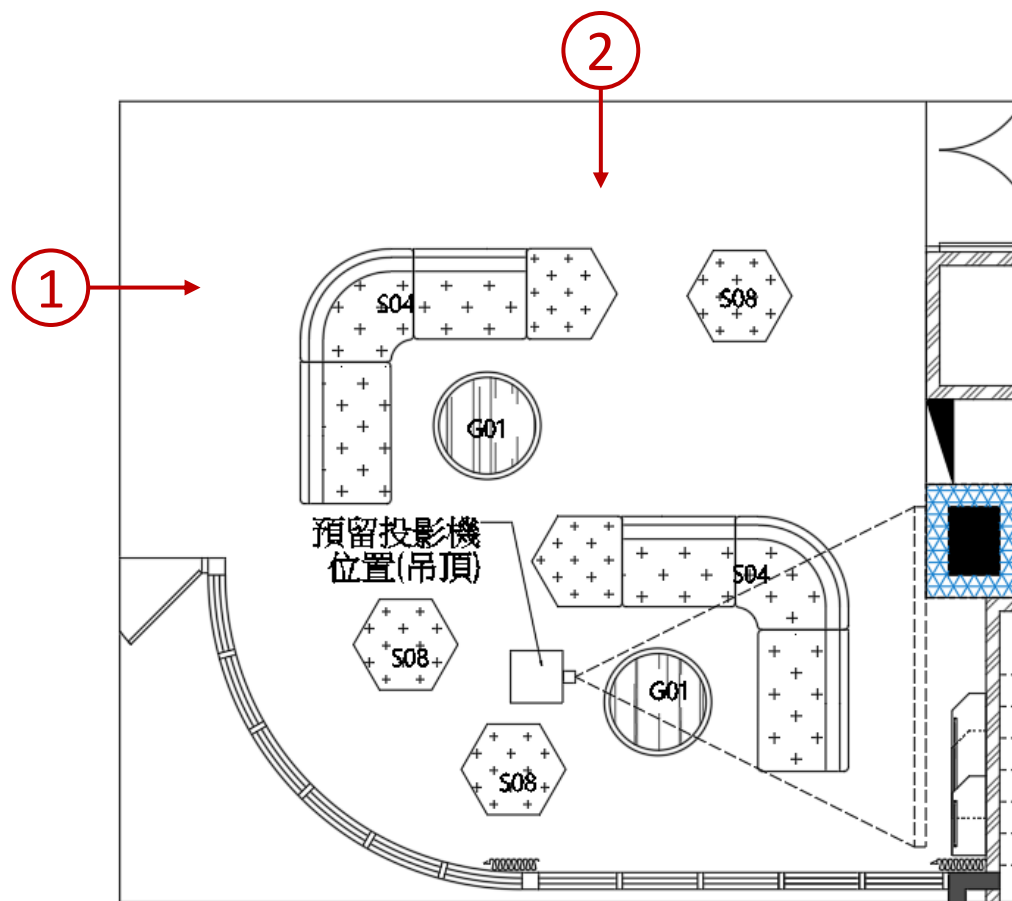


由圖1視角看到入口處，會在牆面標示1-4F樓層簡介，便於入住者快速找到樓層位置。  
圖2視角將布告欄及電子看板放置於「人潮必經處」且不造成動線阻礙。

## 3D模擬



## ◆ 1F大廳-交誼廳



將1F交誼廳規劃在落地窗旁，讓選手可直接欣賞窗外風景，如有外賓也可在此進行交談**不會影響主動線**，另外選用**組合式沙發**選手可視需求**彈性運用**。

3D模擬



◆ 1F大廳-交誼廳

3D模擬

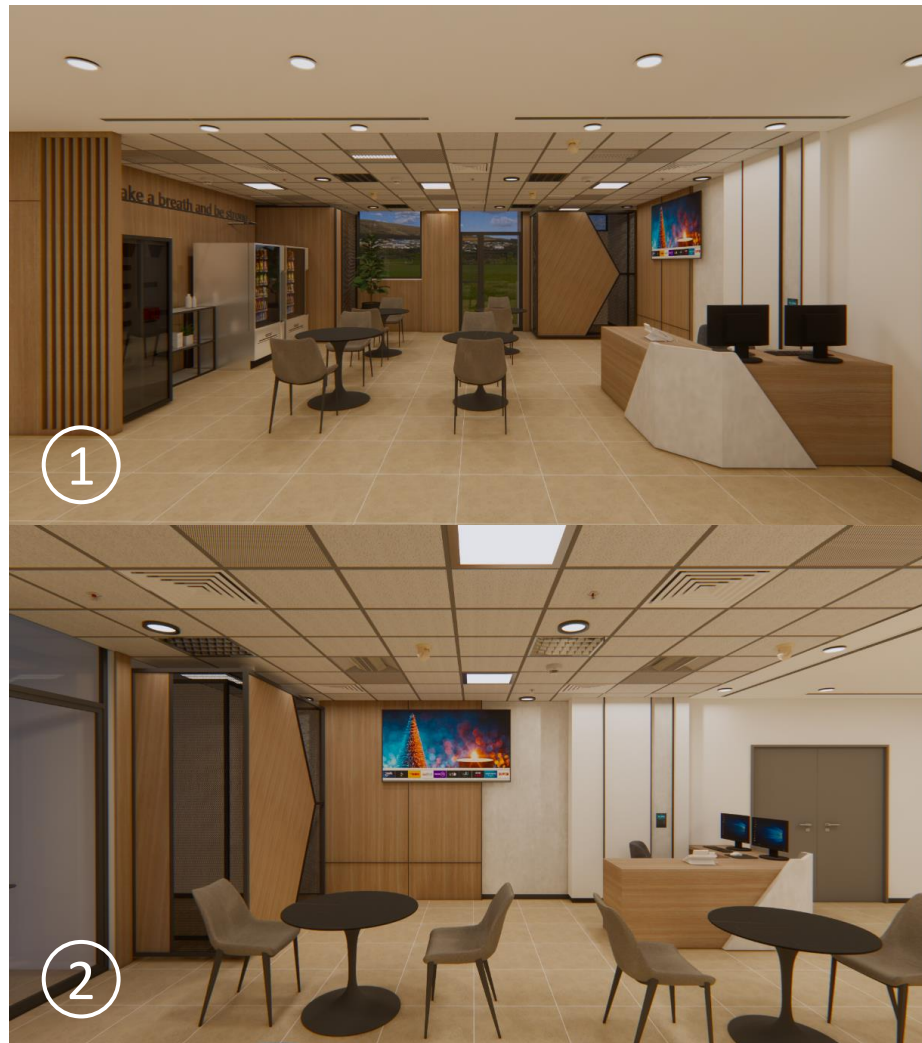
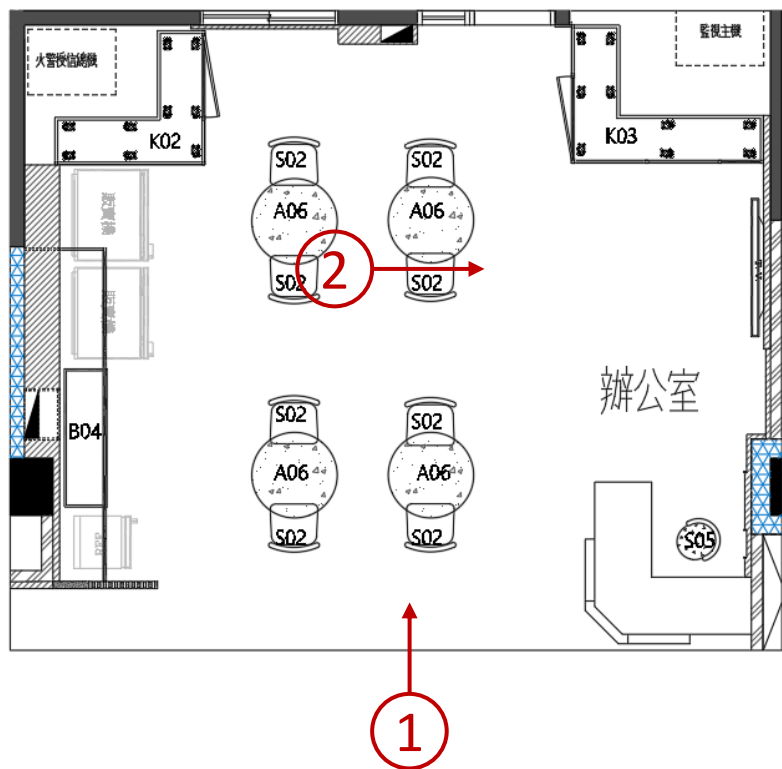


3D模擬





# ◆ 1F大廳-辦公室



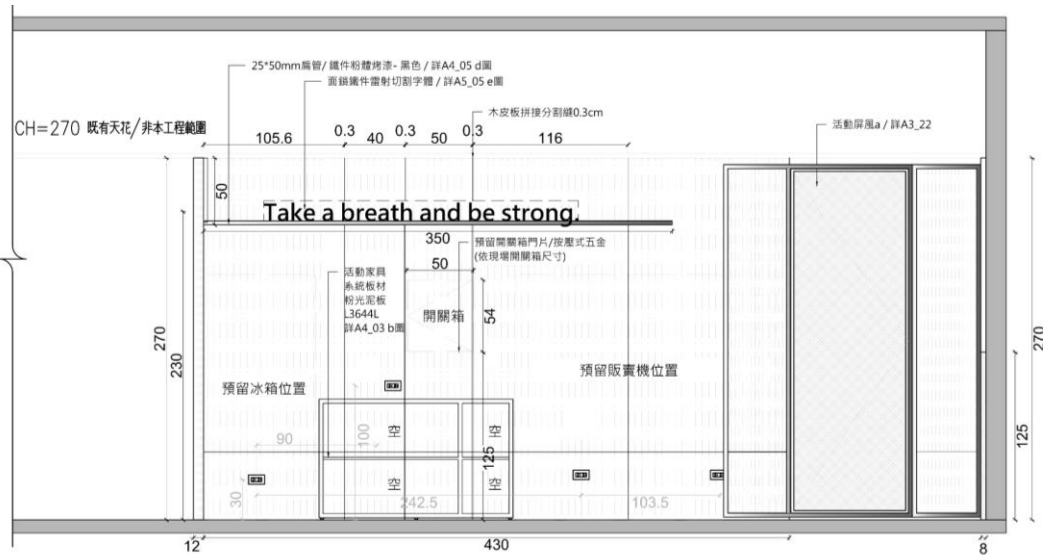
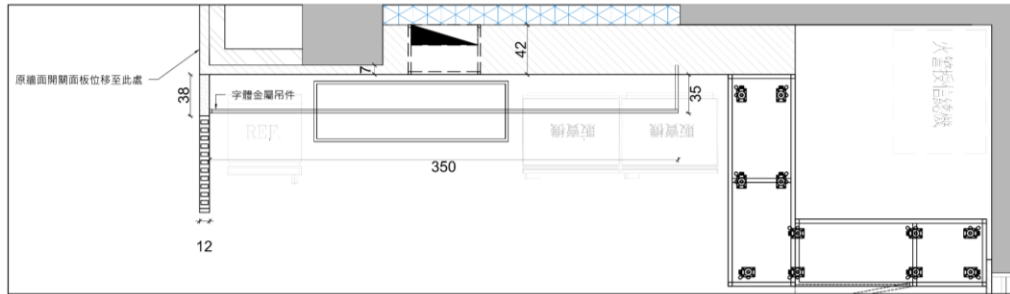
3D模擬

保全人員值班空間為可目視主要動線進出之視角，並在同一側牆懸掛65吋TV，空間中心放置圓桌及書椅供選手休憩使用，另一側牆規劃為販賣機及冰箱之預留位置。

遮蔽現有機櫃之隔屏，為美化整體空間且與入口處之箭頭設計相呼應。另外使用一半鐵網的設計可達到透氣效果，整體為活動式可移動。

# ◆ 1F大廳-辦公室側牆

1F預留冰箱販賣機立面圖 S:1/30



此空間概念為補給站，為提供選手能量的地方，  
用正向的文字點綴此空間。

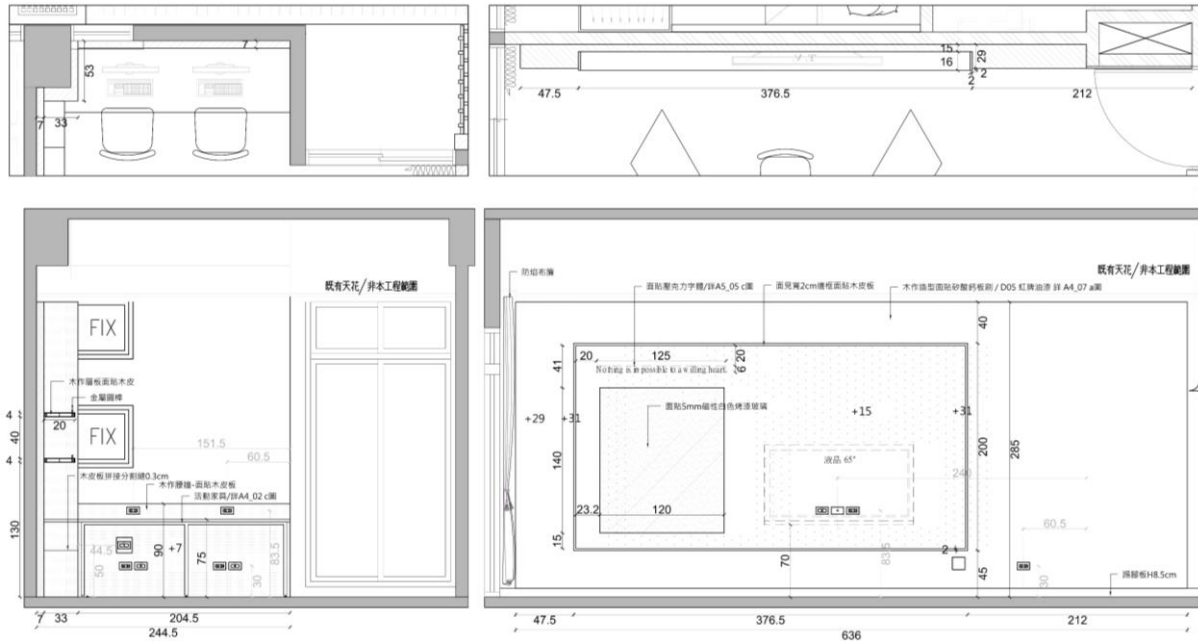
Take a breath and be strong.  
喘口氣，並堅強起來吧。



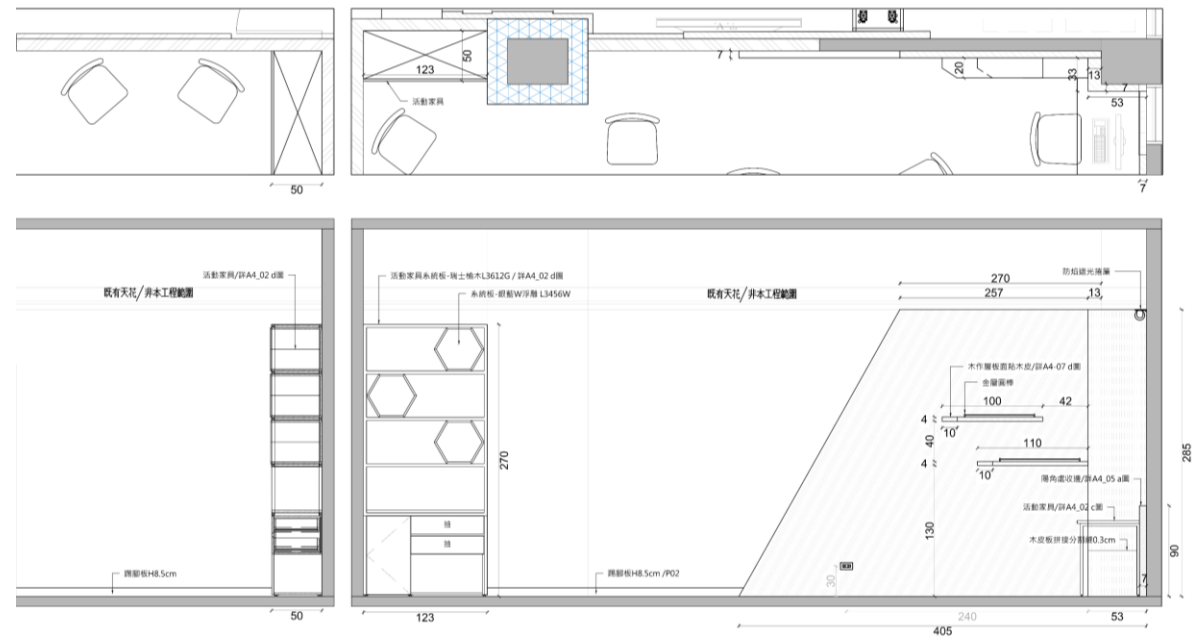
3D模擬

# ◆ 1F-會客室立面圖

1F會客室立面圖-1 S:1/30



1F會客室立面圖-2 S:1/30



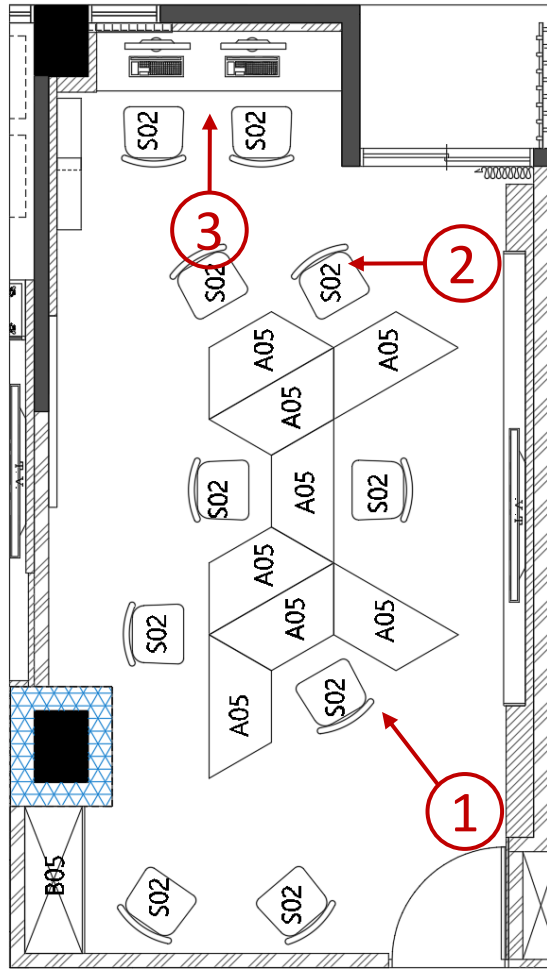
# ◆ 1F會客室

## 3D模擬



會客室以靈活運用為考量，活動桌椅以六角形切割為單元，讓選手及教練可依人數排列座位，進行會議討論或是文書處理等。

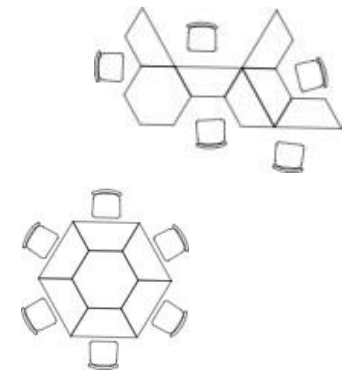
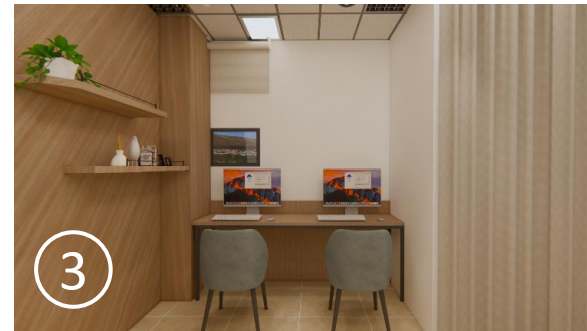
活動櫃體及牆面洞洞板設計可滿足不同收納方式，利用角落的閒置空間規劃為電腦區，讓使用者較不受打擾的空間。



## 3D模擬



## 3D模擬



# ◆ 2F平面圖

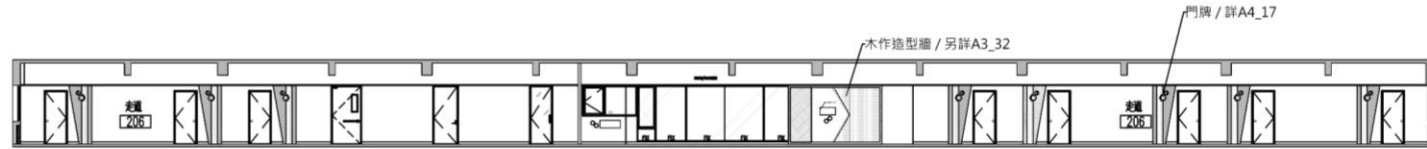
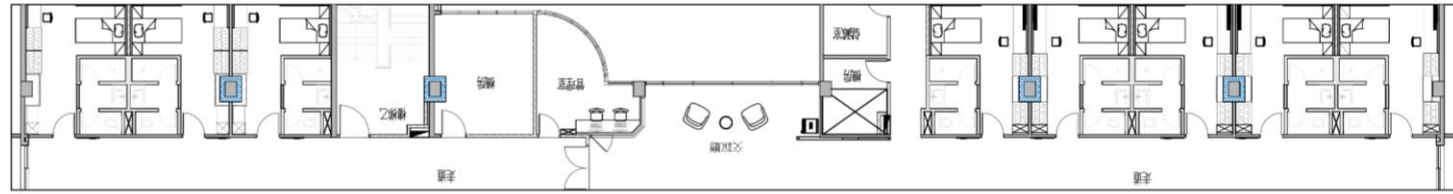


2

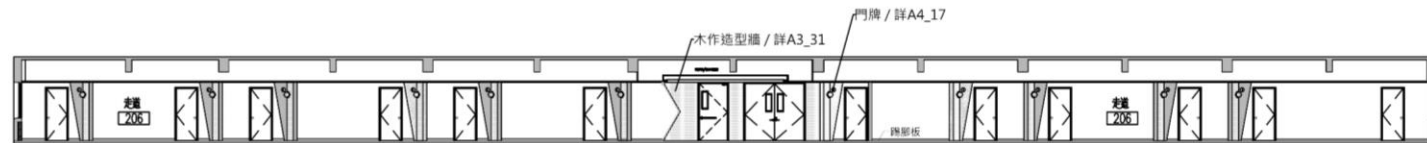
## 設計平面圖(2F)

SCALE: A3=1/200 A1=1/100

# ◆ 2F 廊道立面圖

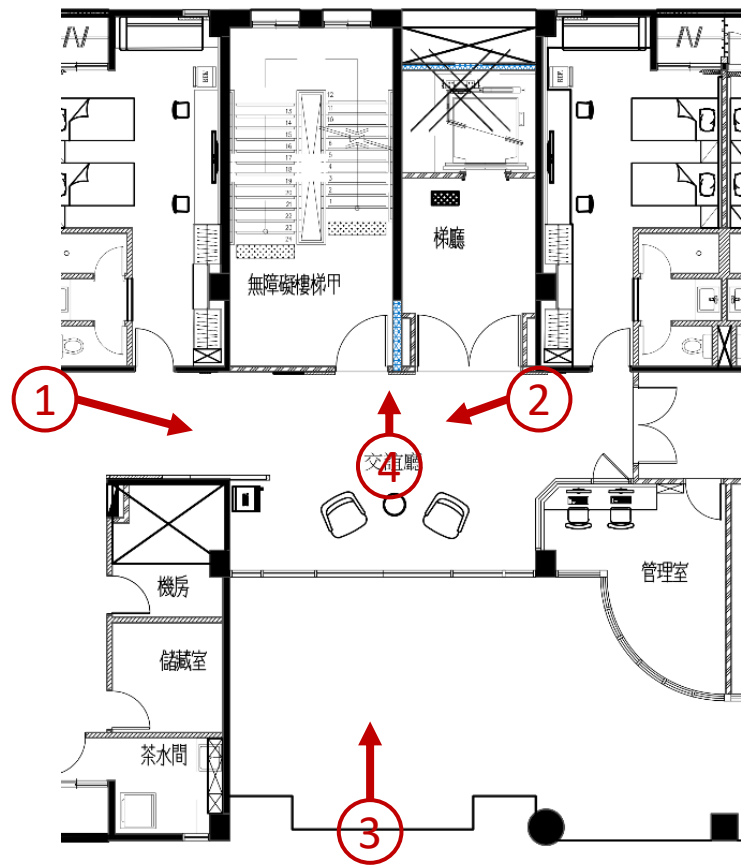


02  
B  
2F 廊道立面圖 S:1/200



01  
B  
2F 廊道立面圖 S:1/200

## ◆ 2F交誼廳



利用**梯廳出口**的牆面做**指標**系統設計，使選手可以  
快速找到房號(如圖3)

2F外牆帷幕及鋁門窗更新，  
搭配舒適**造型椅**及**小圓茶**  
**几**，提供選手賞景、休憩、  
交誼的公共空間。(圖4、5)

## 3D模擬



◆ 2F交誼廳

3D模擬



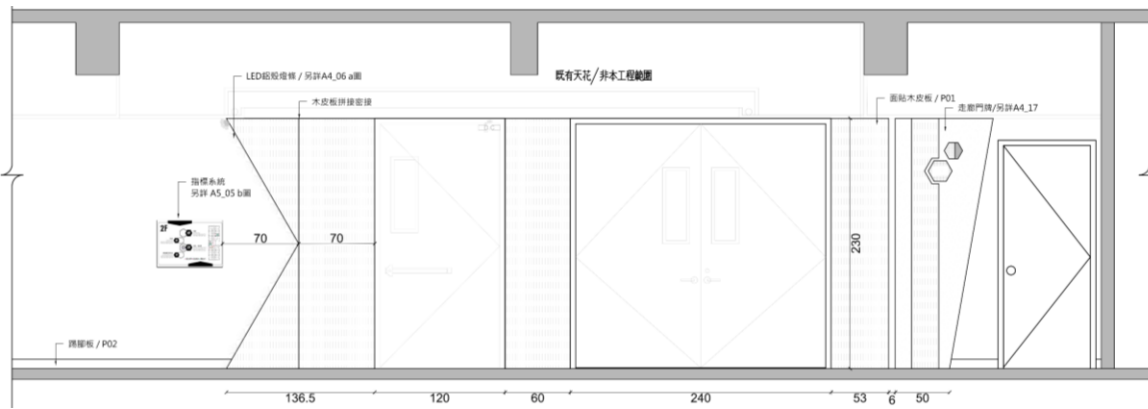
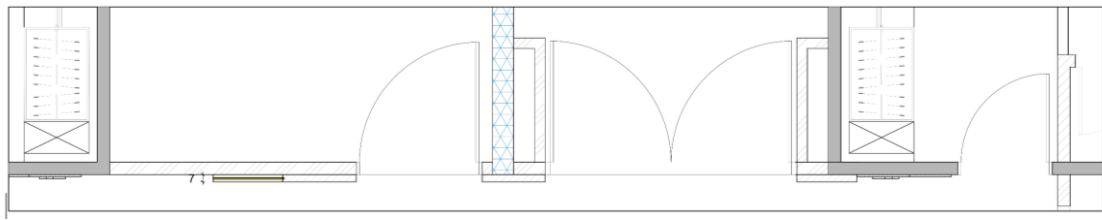
3D模擬



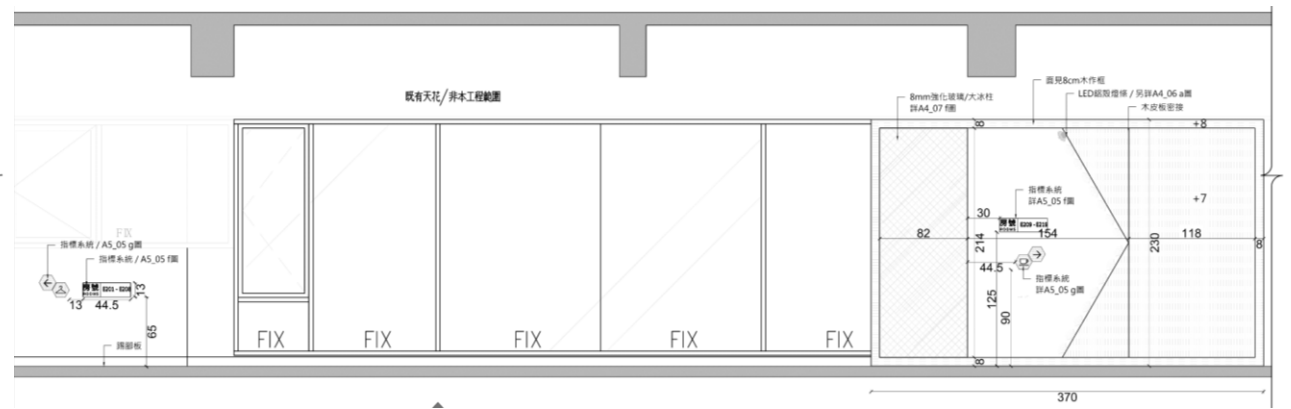
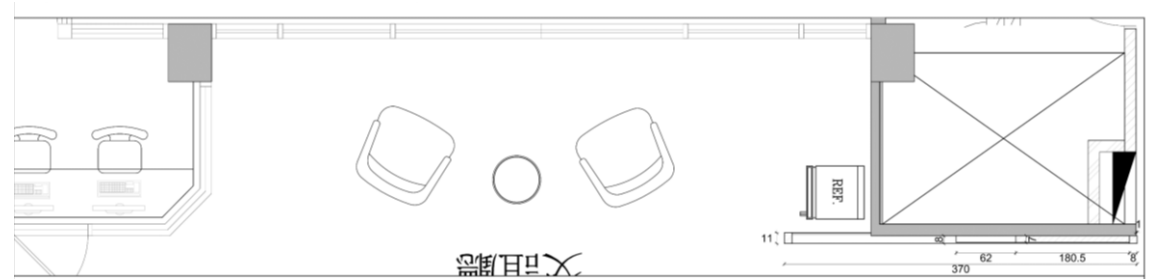


# ◆ 2F交誼廳立面圖

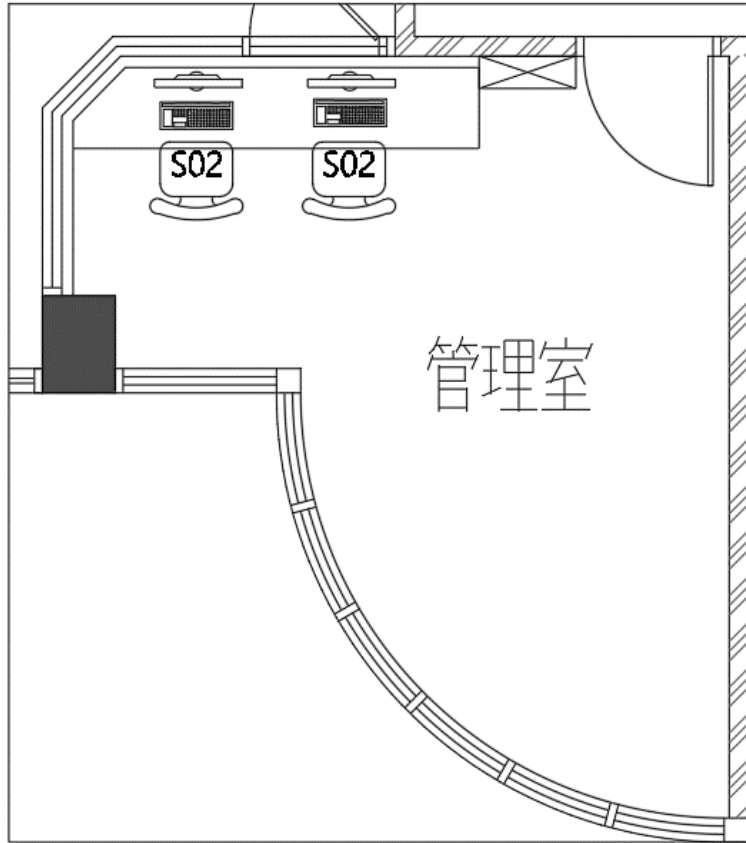
2F交誼廳立面圖-1 S:1/30



2F交誼廳立面圖-2 S:1/30



## ◆ 2F管理室



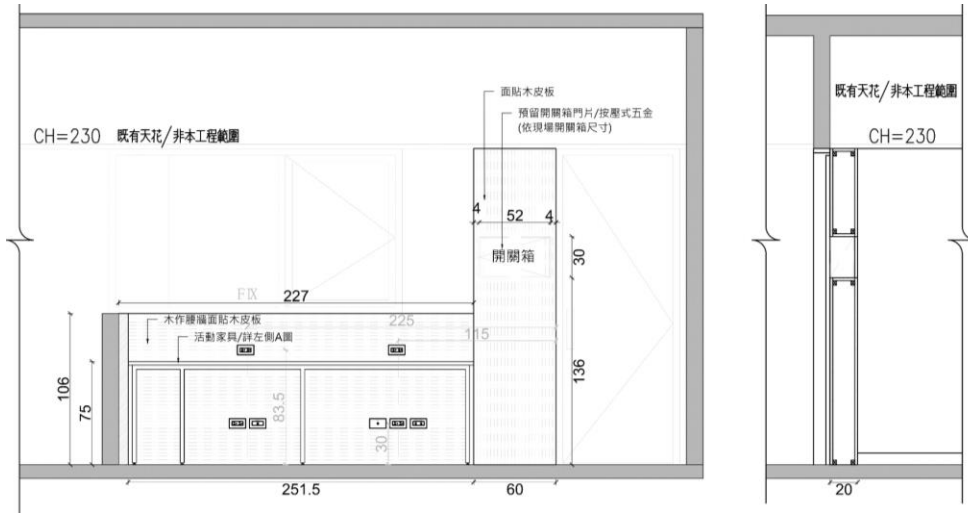
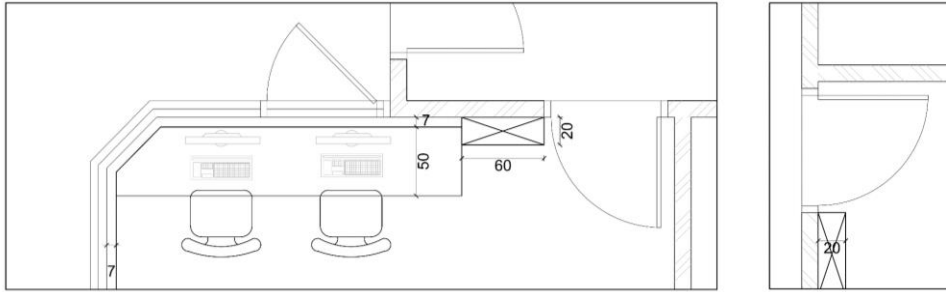
## 3D模擬



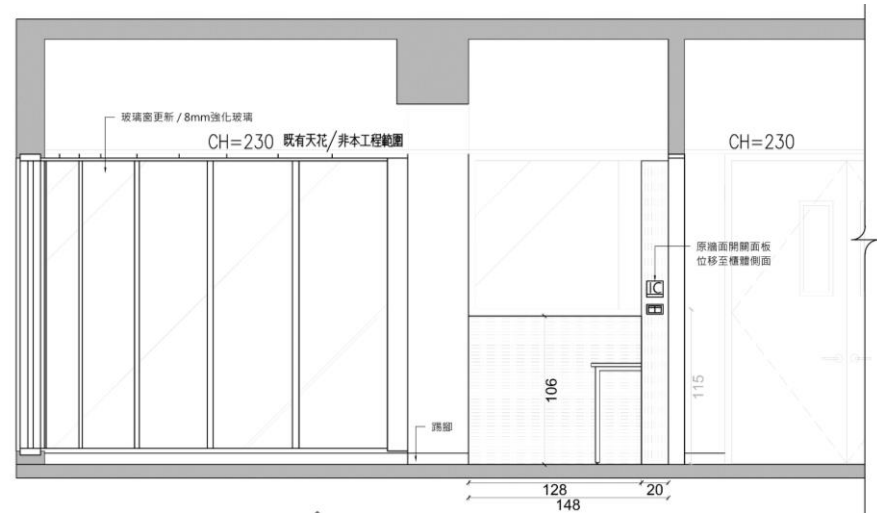
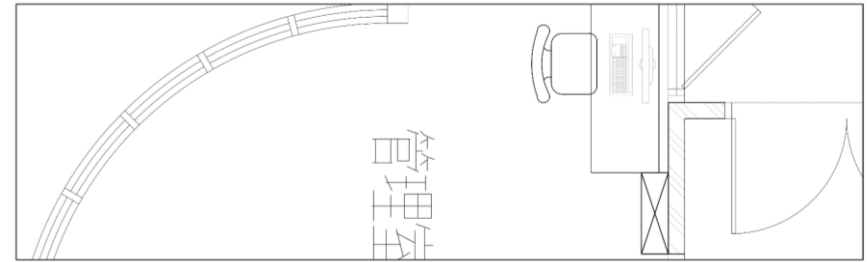
管理室為低氧房後續使用，空間內放置電腦桌在靠內側的窗邊。

# ◆ 2F管理室立面圖

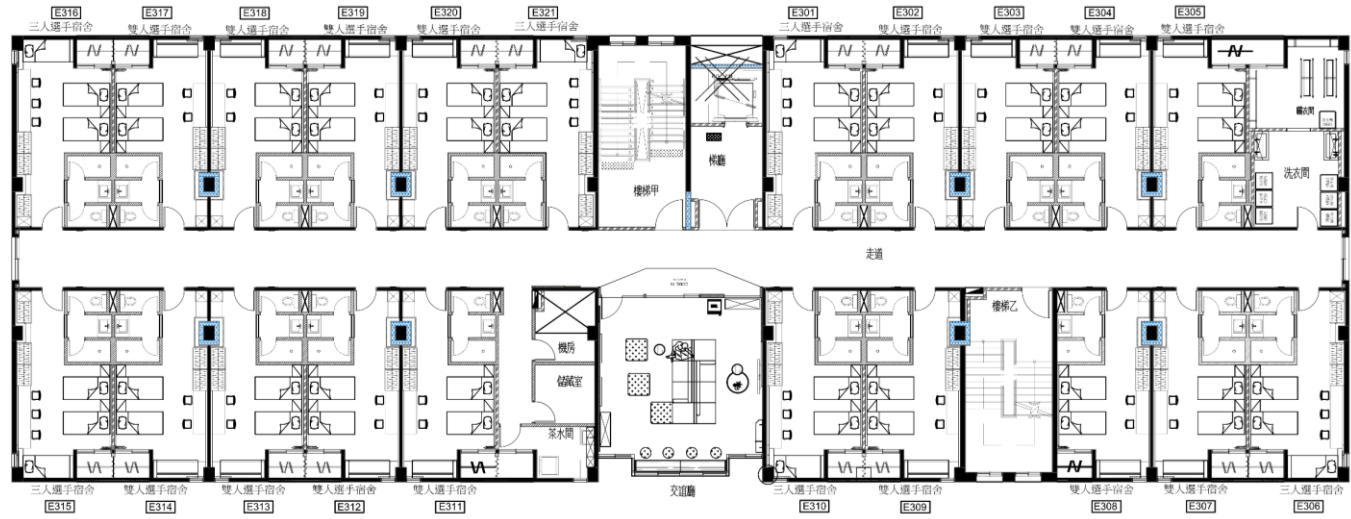
## 2F管理室立面圖-1 S:1/30



## 2F管理室立面圖-2 S:1/30



# ◆ 3-4F平面圖

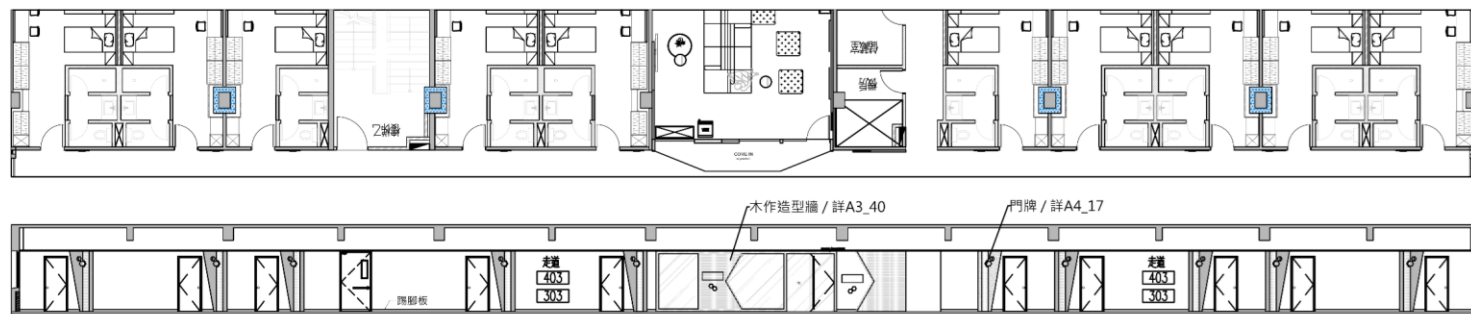


3 設計平面圖(3F)  
SCALE: A3=1/200 A1=1/100

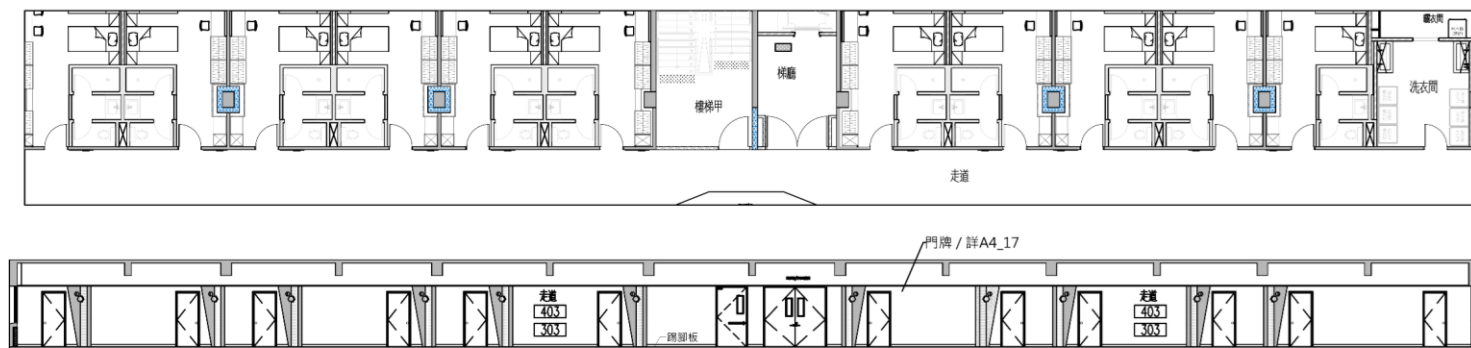


4 設計平面圖(4F)  
SCALE: A3=1/200 A1=1/100

# ◆ 3-4F 廊道立面圖



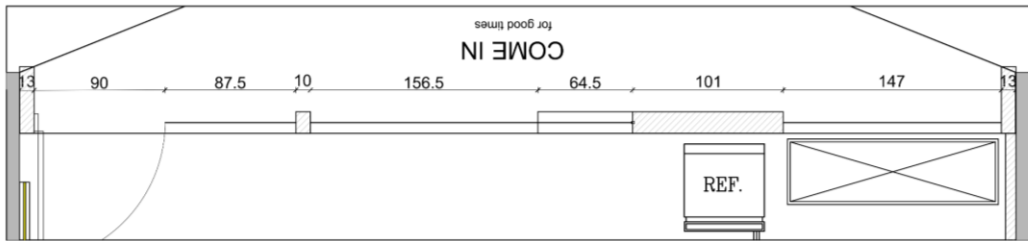
02  
A3\_39  
3-4F 廊道立面圖 S:1/200



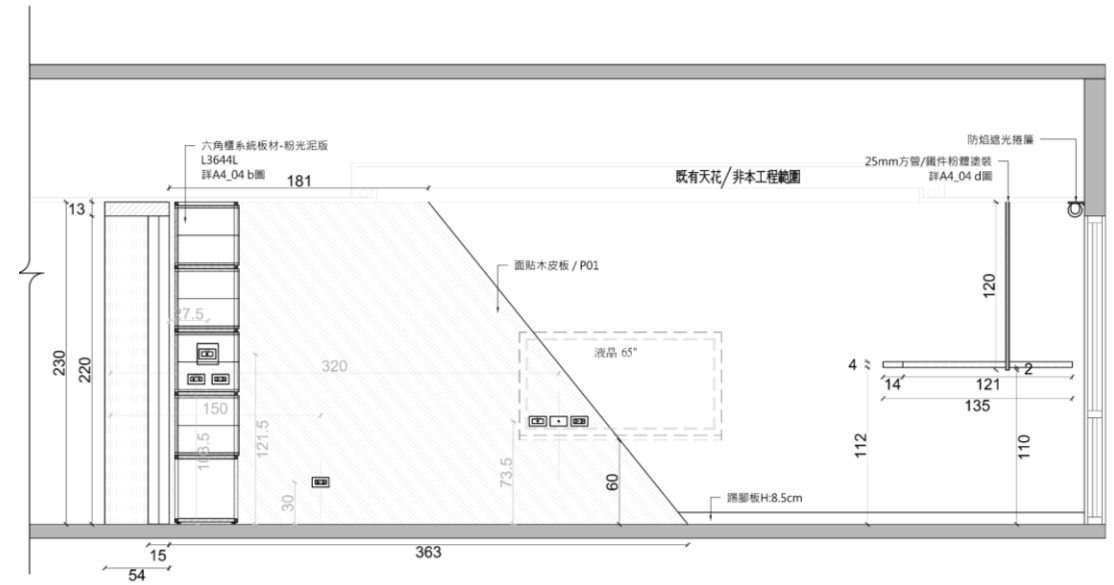
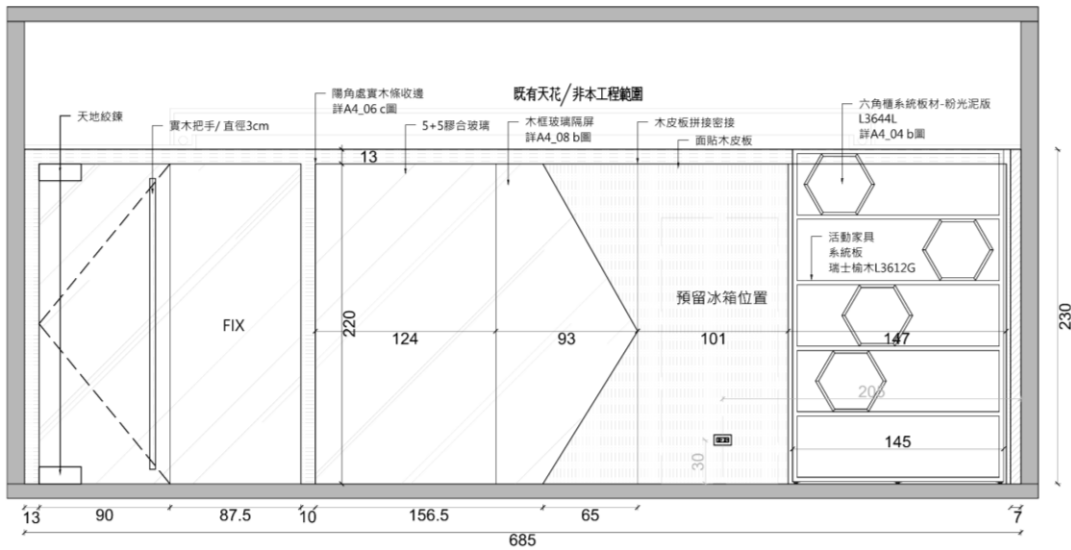
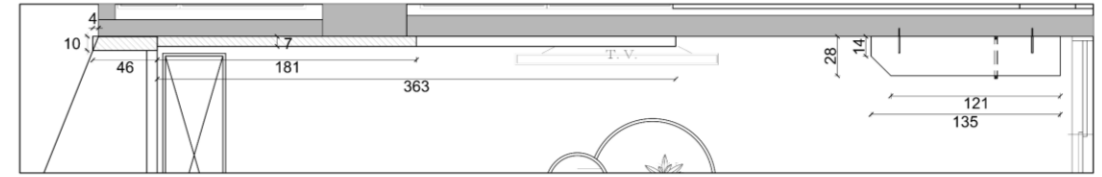
01  
A3\_39  
3-4F 廊道立面圖 S:1/200

# ◆ 3-4F交誼廳立面圖

3-4F交誼廳立面圖-1 S:1/30

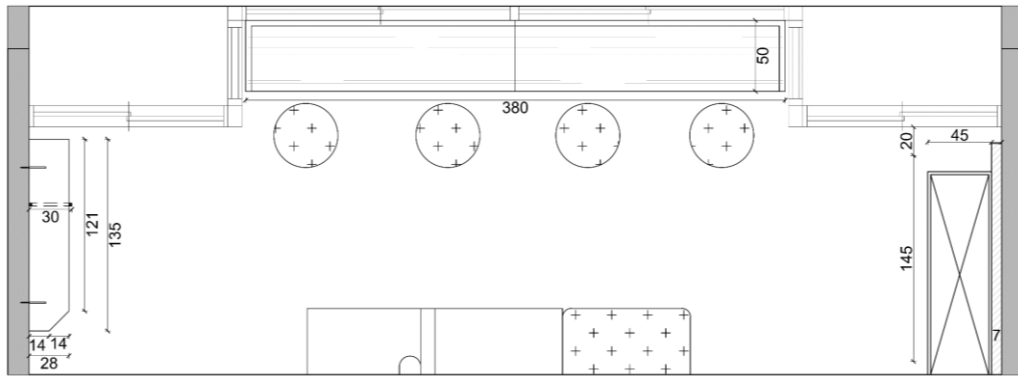


3-4F交誼廳立面圖-2 S:1/30

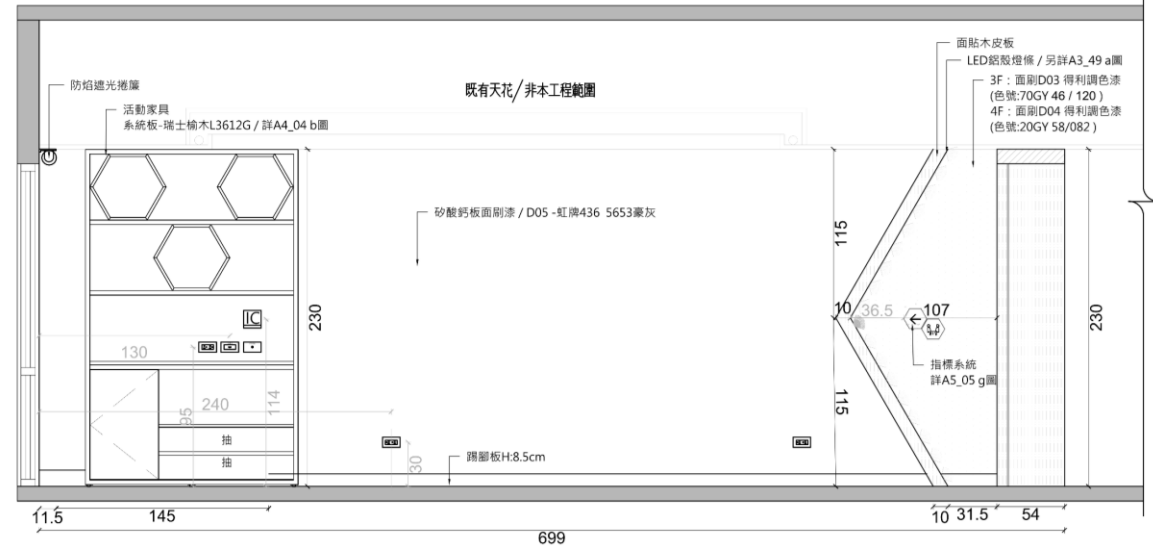
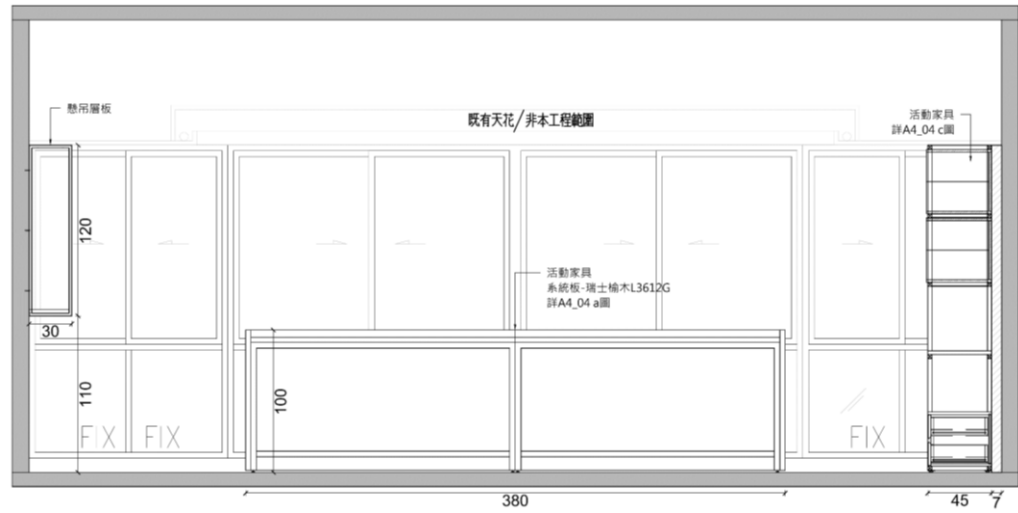
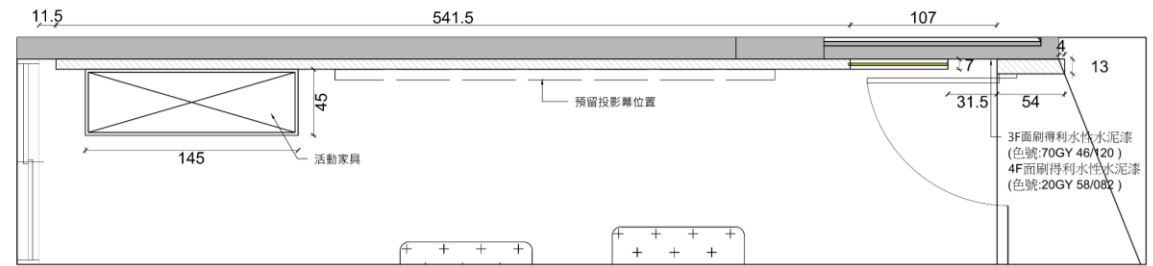


# ◆ 3-4F交誼廳立面圖

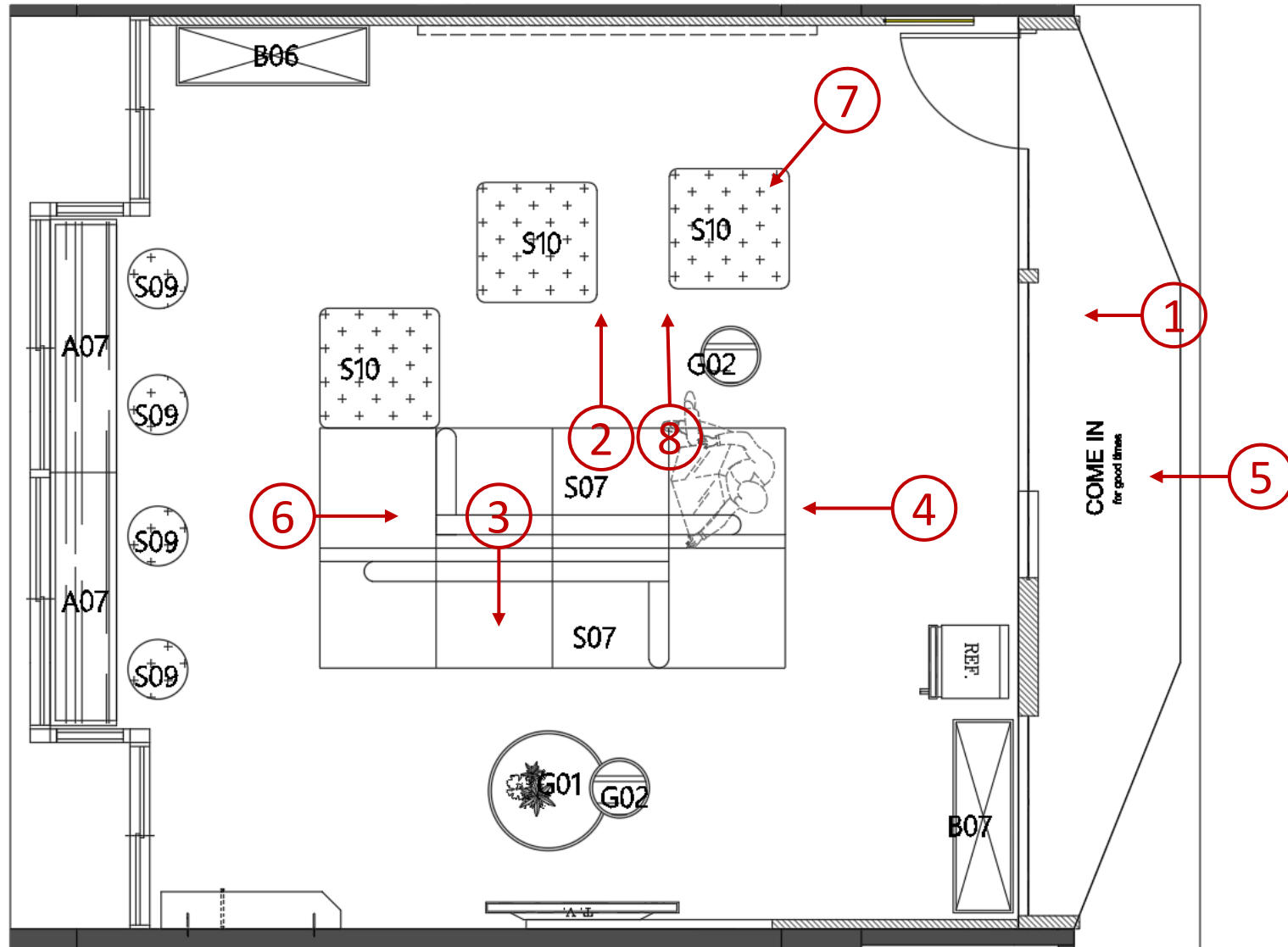
3-4F交誼廳立面圖-3 S:1/30



3-4F交誼廳立面圖-4 S:1/30



## ◆ 交誼廳 - 2間



將原外凸之圓弧牆拆除後，拉平改為玻璃+木作的牆體，增加進光量使走道更為明亮。

空間擺放的沙發為活動式，選手可以依需求移動位置，並結合一個小圓茶几可以靈活利用。

靠窗側設置吧檯桌椅，讓選手在此休憩聊天，達到使用需求外還能直接欣賞窗外的風景。

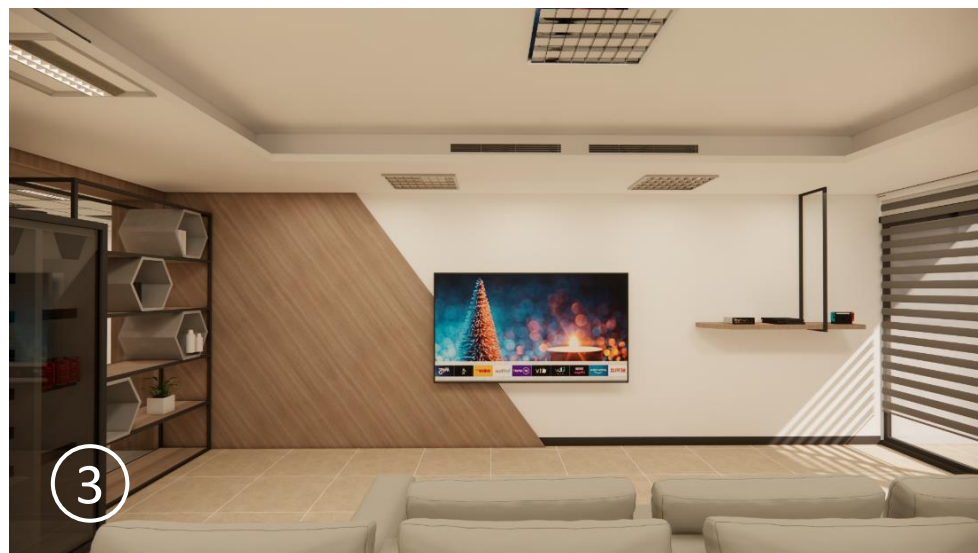
整體色調以輕暖奶茶色+莫蘭迪色(跳色)，營造出空間的舒適感及活潑的調性。



3D模擬



3D模擬



◆ 交誼廳 - 4F

3D模擬

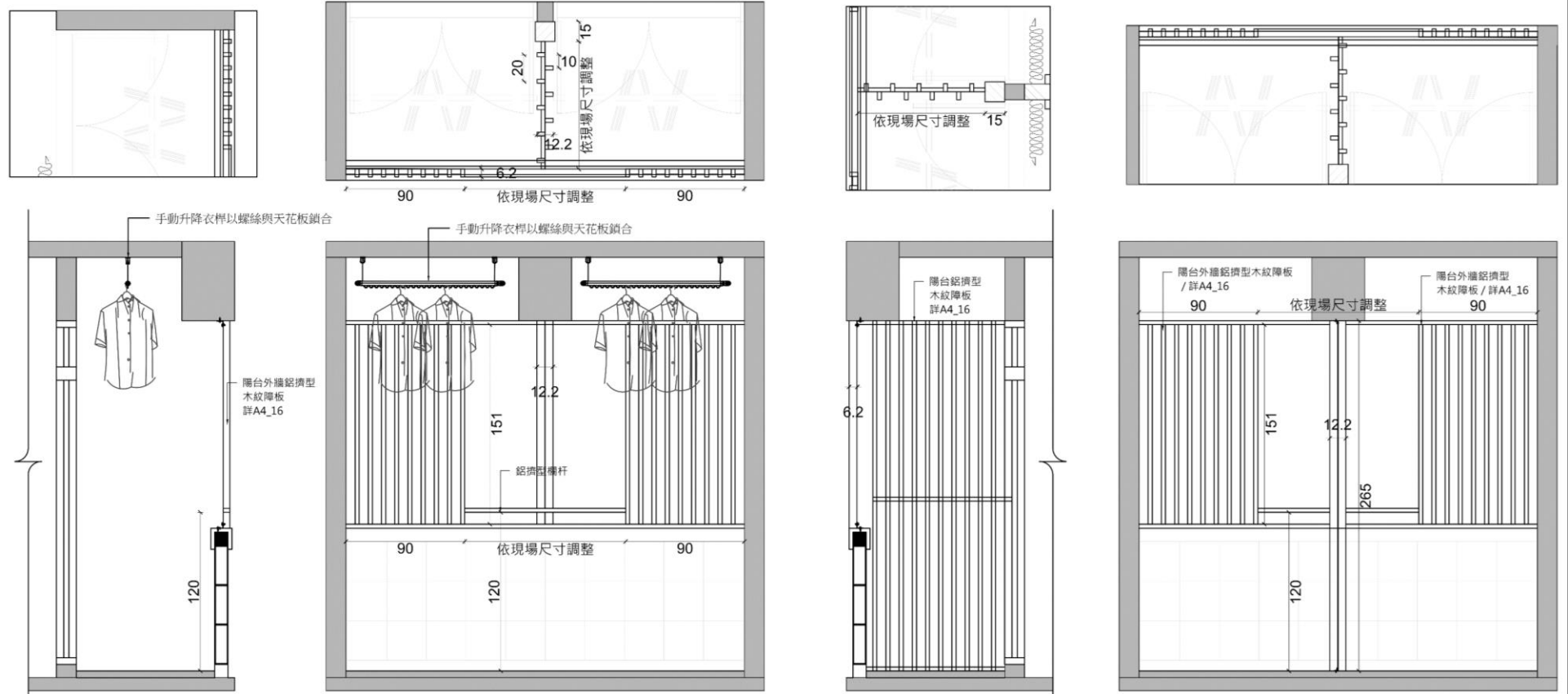


3D模擬



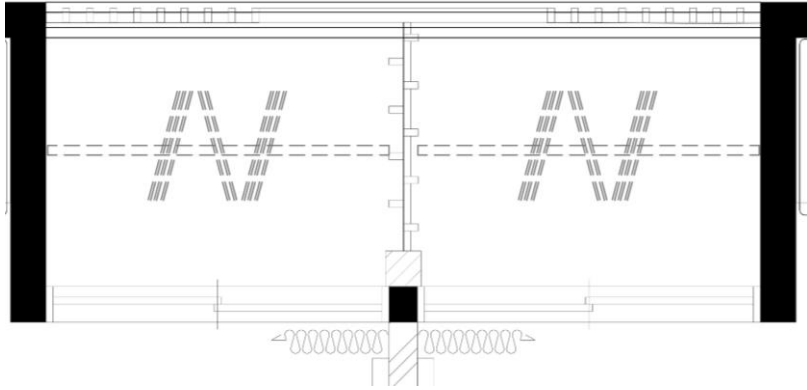
# C.宿舍房型

# ◆ 宿舍陽台立面圖

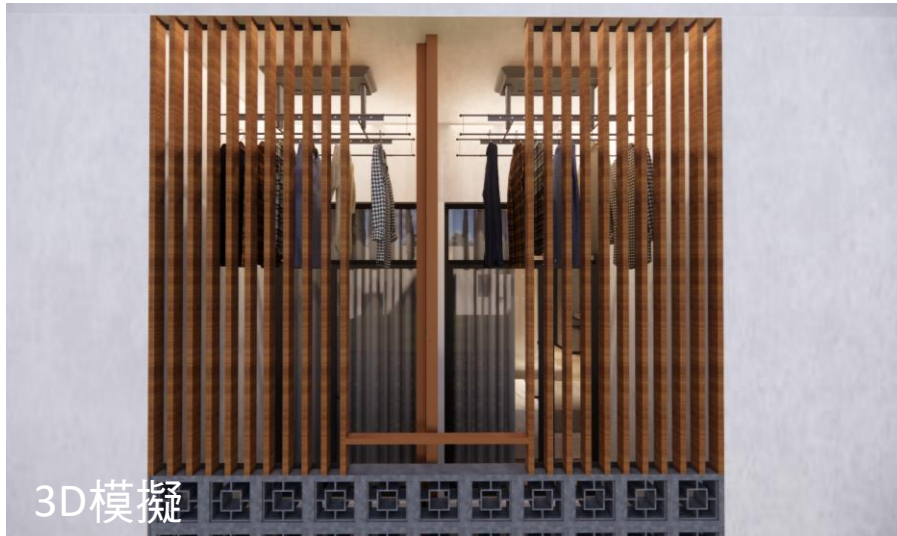


宿舍陽台立面圖 S:1/30

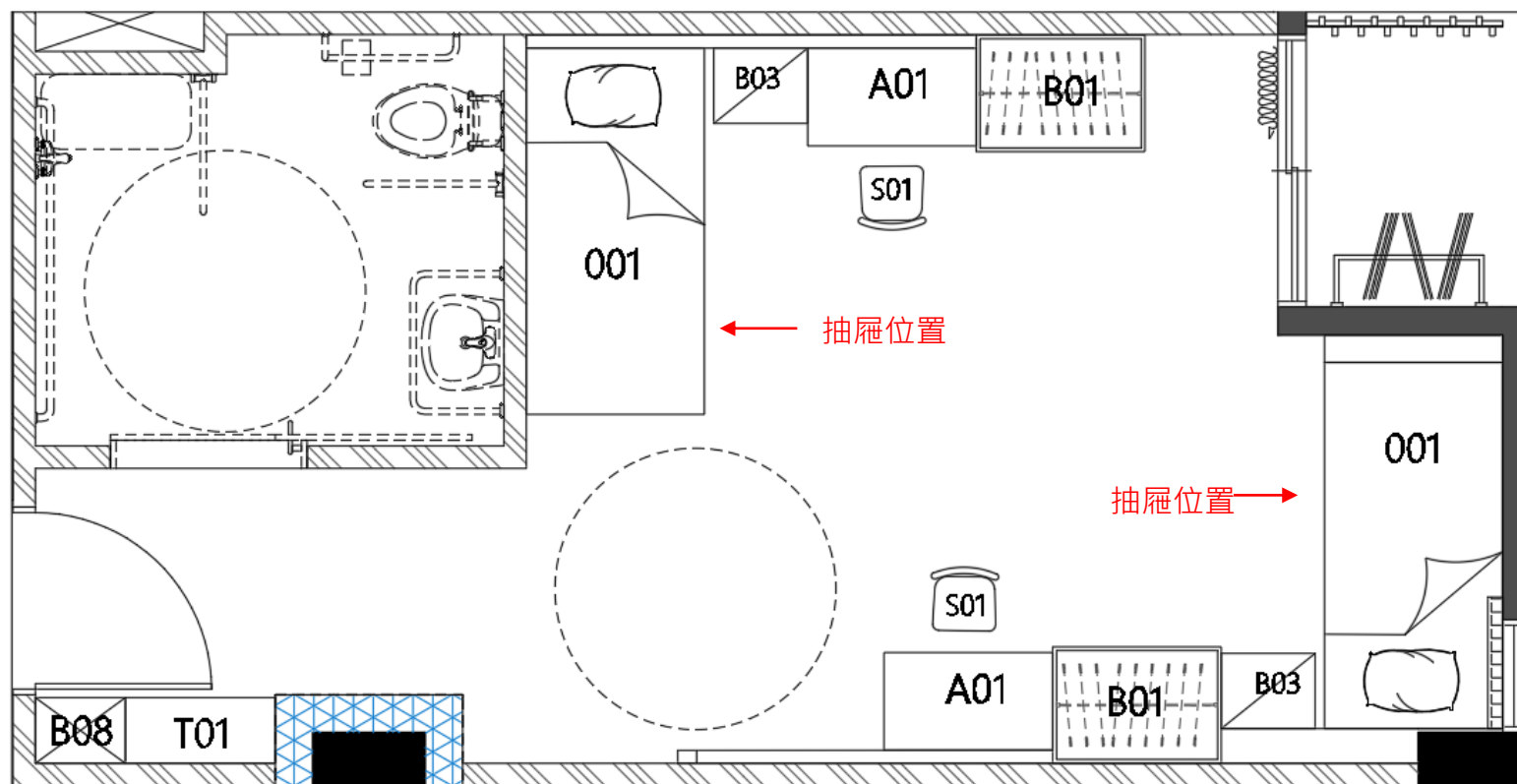
## ◆ 宿舍陽台



戶外陽台的设计，利用隔柵(同一宿現有设计)做遮蔽使外界不容易直視所曬衣物(如图32)，陽台中間利用隔柵區隔開保護個人隱私，衣架採用活動式曬衣架方式。

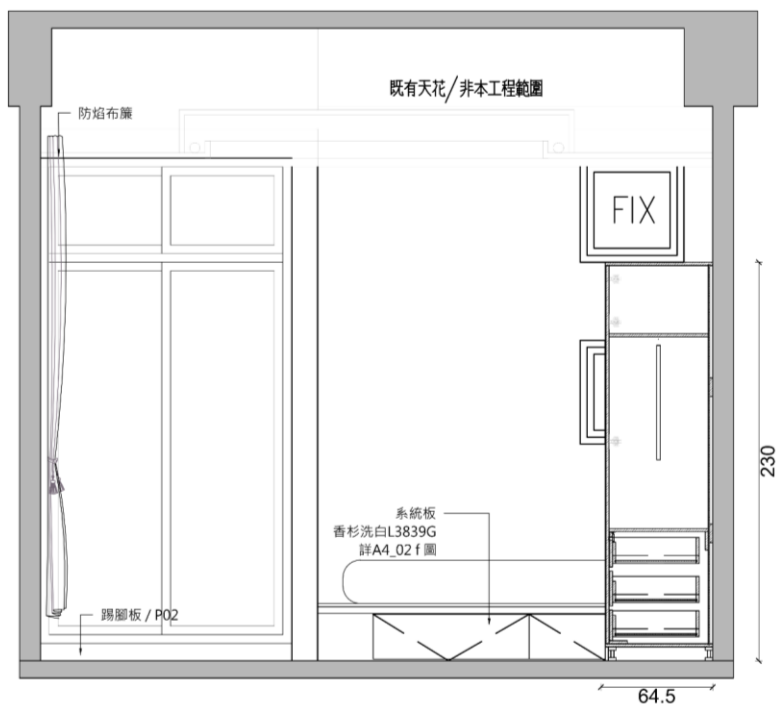
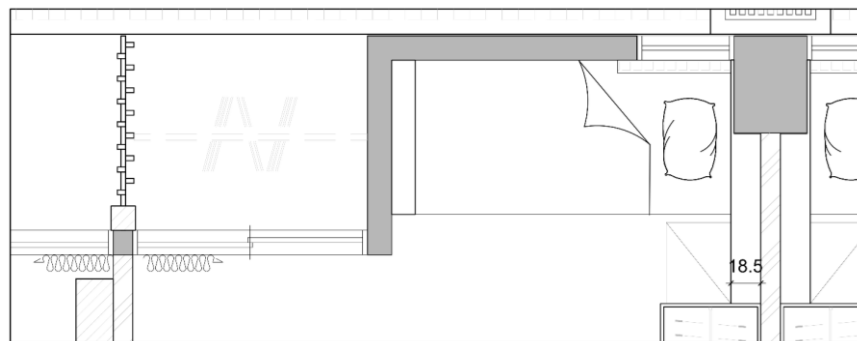


# ◆ 1F無障礙選手宿舍 – 2間



考量無障礙選手之輪椅迴轉半徑，將床位錯開使走道空間大於法規迴轉直徑150cm之規定，保留走道暢通。

# ◆ 1F無障礙選手宿舍 – 立面展示

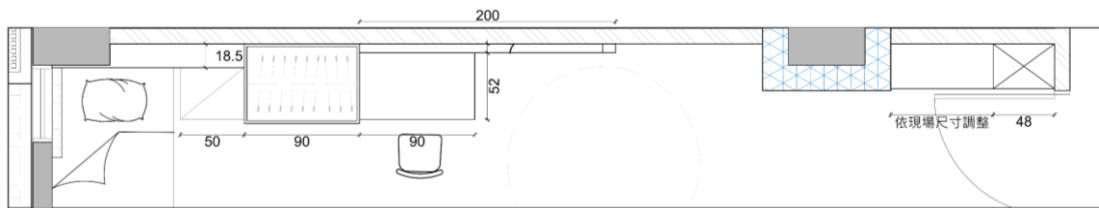


無障礙選手宿舍立面圖-1 S:1/30

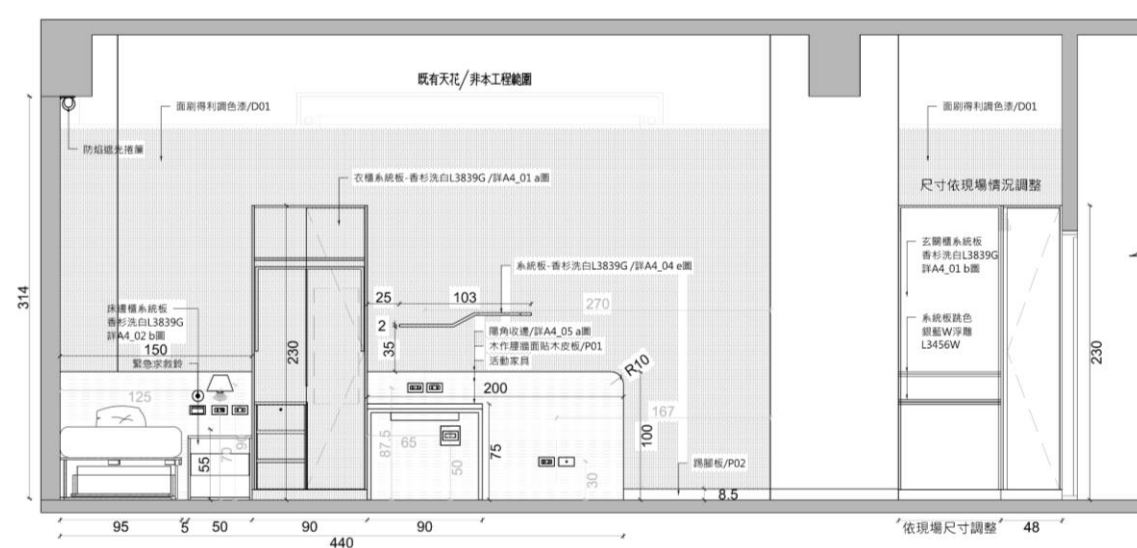
3D模擬



# ◆ 1F無障礙選手宿舍 – 立面展示



入口玄關區設置鞋櫃，另一邊設計層板做為開放式茶水櫃，上方放置茶水外也可放置選手外出物品，下方則可收納大型行李箱。

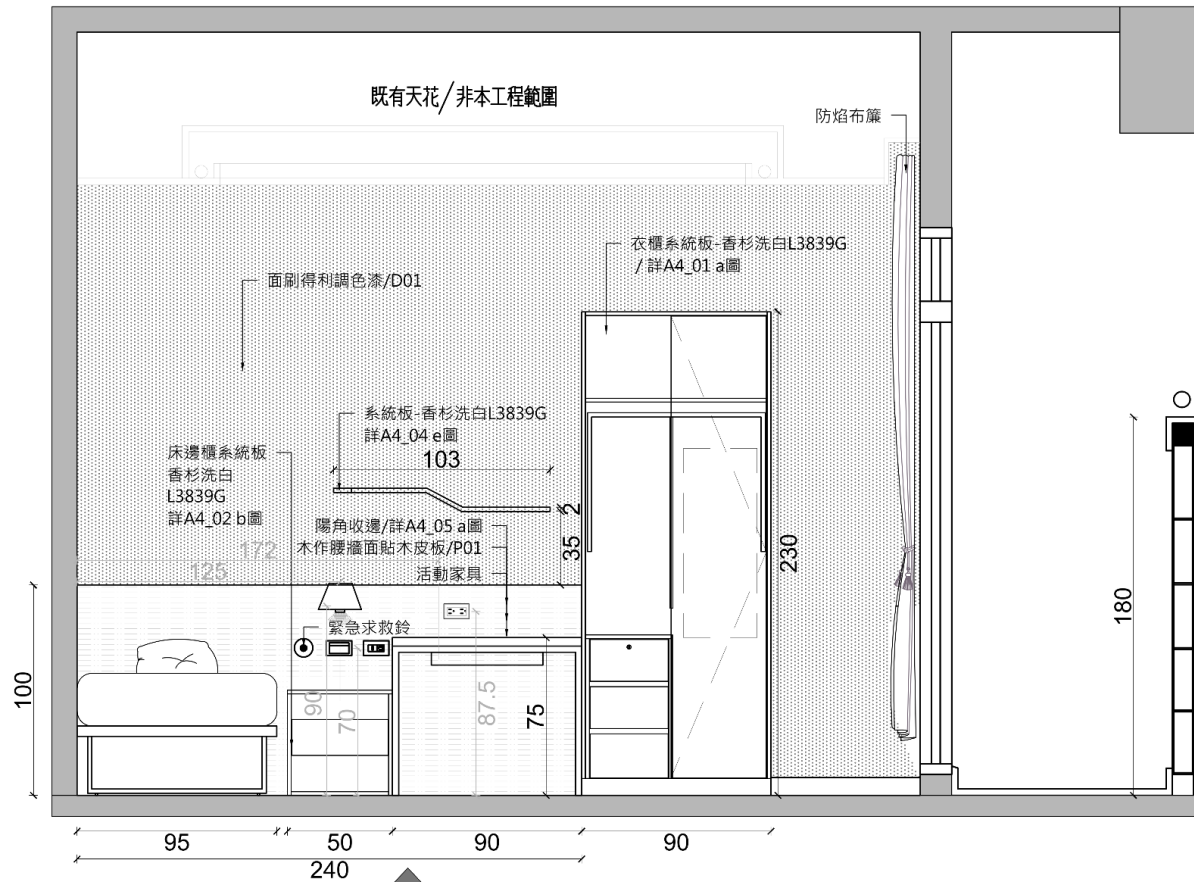


無障礙選手宿舍立面圖-2 S:1/30



# ◆ 1F無障礙選手宿舍 - 立面展示

無障礙選手宿舍立面圖-3 S:1/30

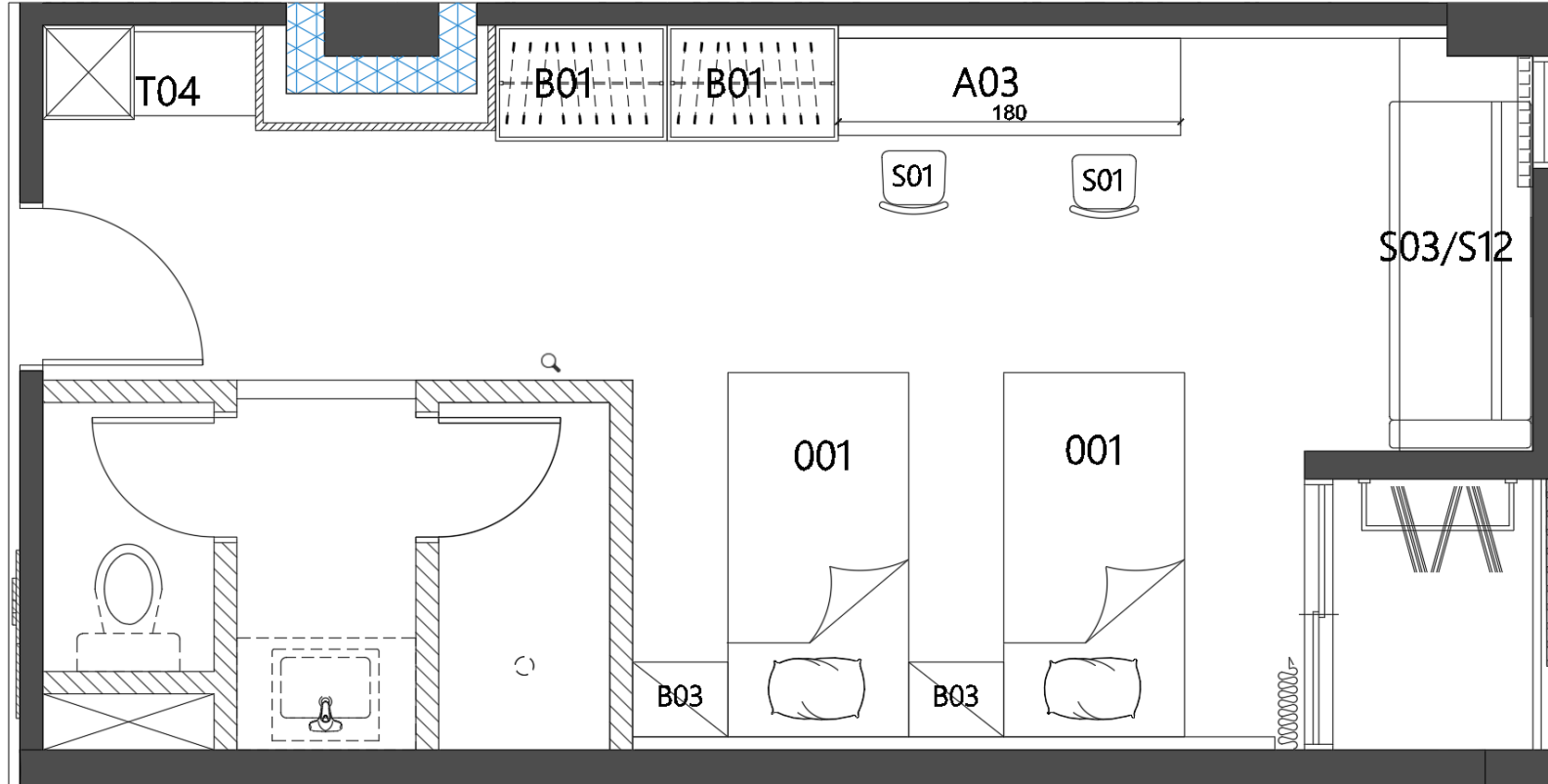


## 3D模擬



衣櫃為**半開放式**，以便選手可將衣服直接掛置衣櫃內，門片**內側**設置**穿衣鏡**，抽屜可放置貼身衣物。書桌下及床邊皆有專屬插座及緊急求助鈴。

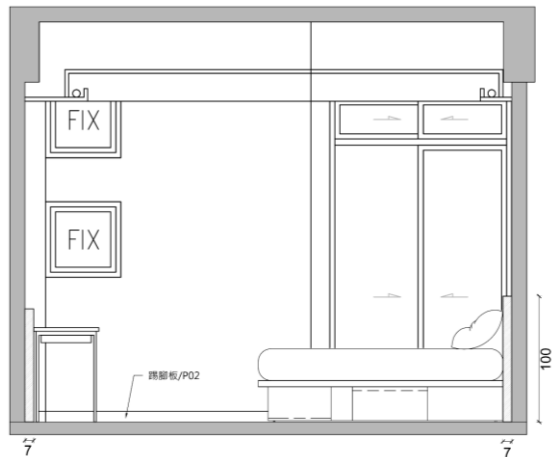
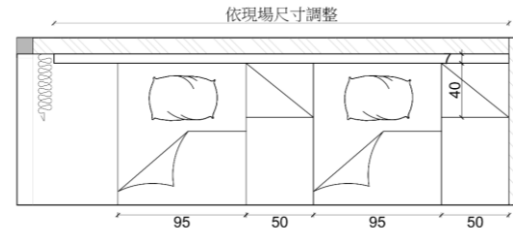
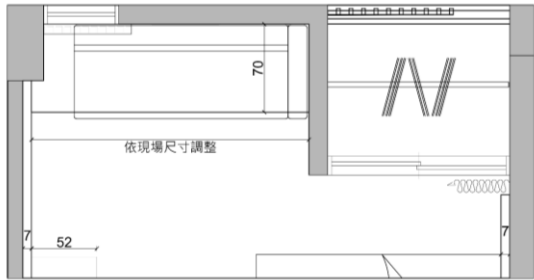
## ◆ 兩人宿舍-37間



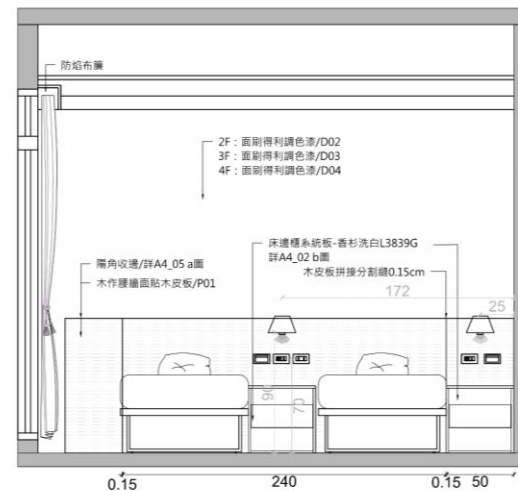
入口玄關處設置鞋櫃及層板，上方空間為茶水櫃也可放置選手外出物品，下方為大型行李箱收納區。

衣櫃及桌子皆為活動家具，考量衣櫃通風性及為了讓選手及教練更方便的收納拿取衣物，採半開放式設計，穿衣鏡設計在門片內側，櫃體下半部設計三抽屜可收納私人物品，上半部也設計成可放置空間，將置物空間最大化。

# ◆ 兩人宿舍-立面展示

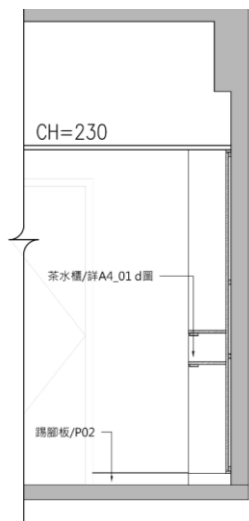
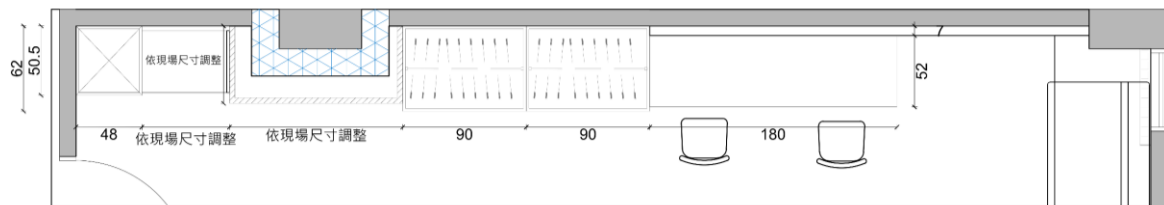
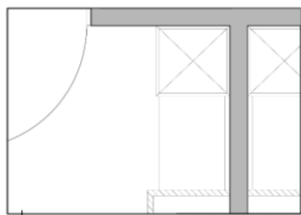


選手宿舍兩人房立面圖-1  
S:1/30

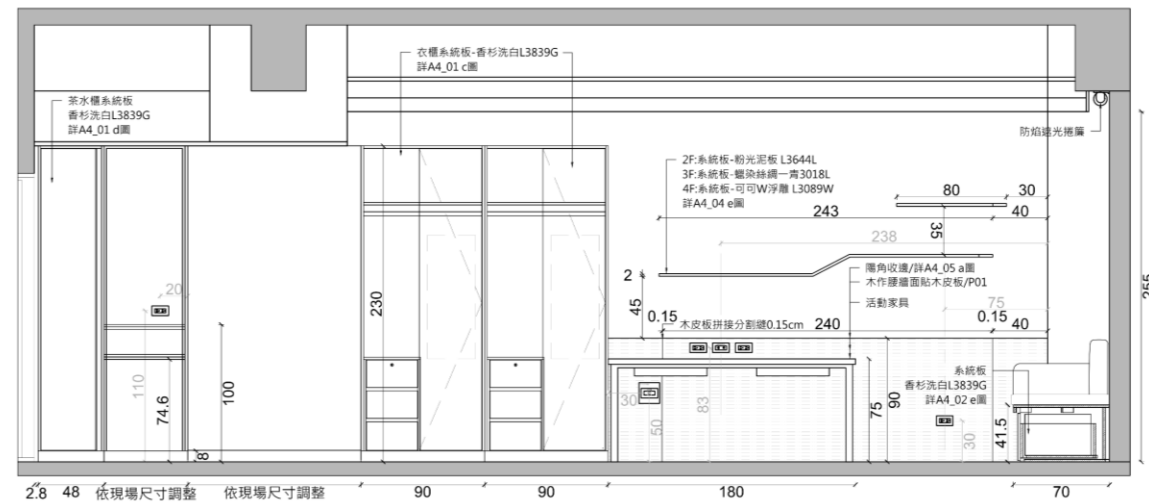


選手宿舍兩人房立面圖-1  
S:1/30

# ◆ 兩人宿舍-立面展示



選手宿舍兩人房立面圖-2  
S:1/30



◆ 兩人宿舍-37間(2F:7間)



3D模擬



3D模擬

3D模擬

◆ 兩人宿舍-37間(3F:15間)

3D模擬

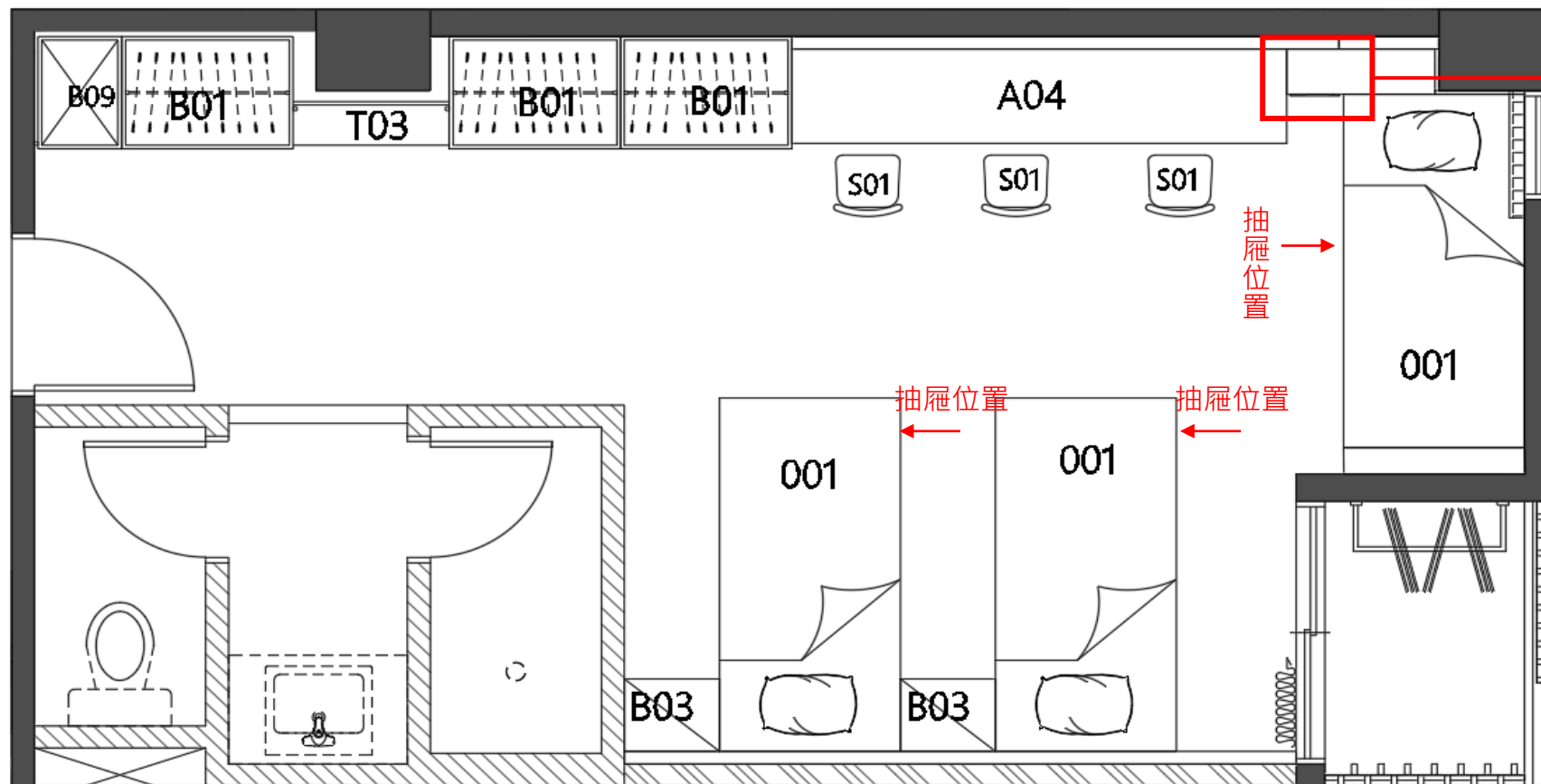


◆ 兩人宿舍-37間(4F:15間)

3D模擬



# ◆ 三人宿舍-12間



利用角落的收邊做成床頭板結合床頭櫃。

利用茶水平台及鞋櫃作跳色設計。

地板鋪設PVC木紋地磚。  
床頭設置閱讀燈(小檯燈)、專屬插座(具備USB)。



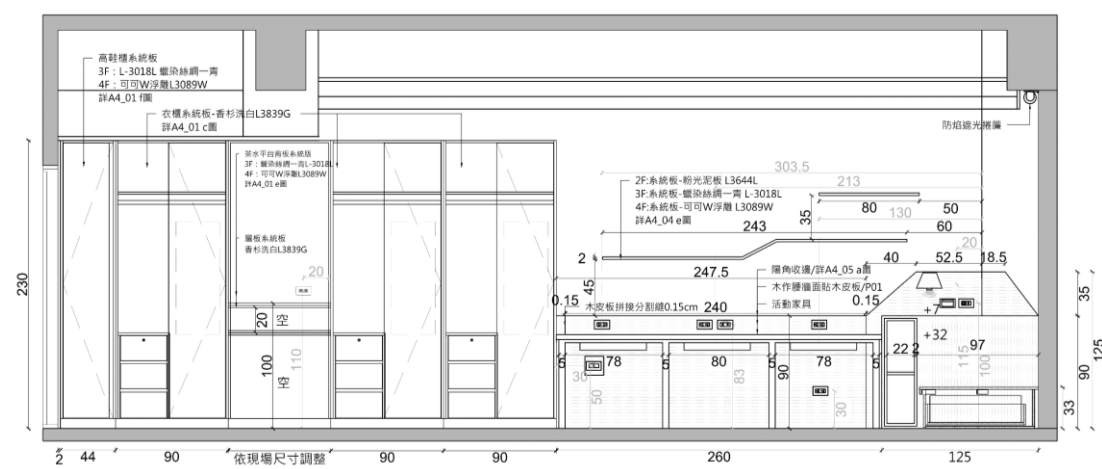
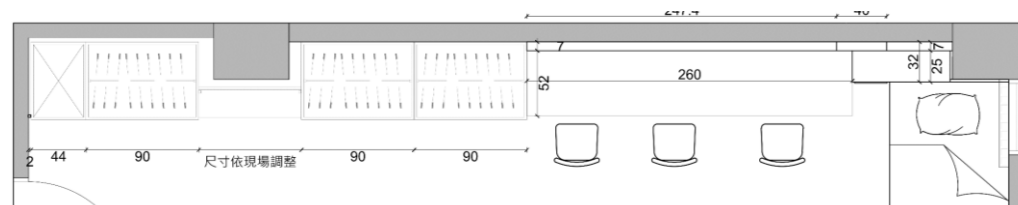
# ◆ 三人宿舍-立面展示

## 3D模擬



選手宿舍三人房立面圖-2

S:1/30



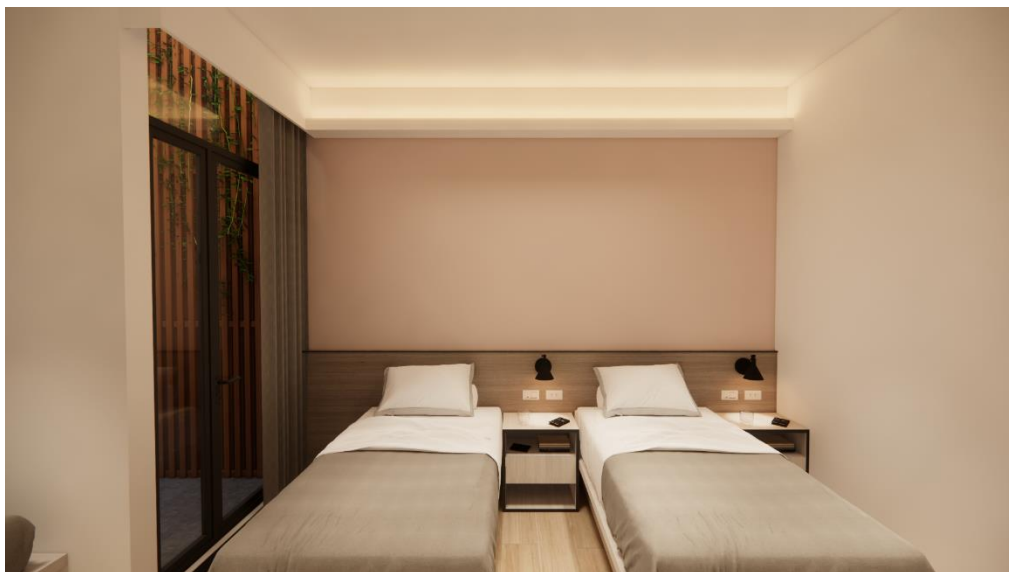
◆ 三人宿舍 - 12間(3F:6間)

3D模擬

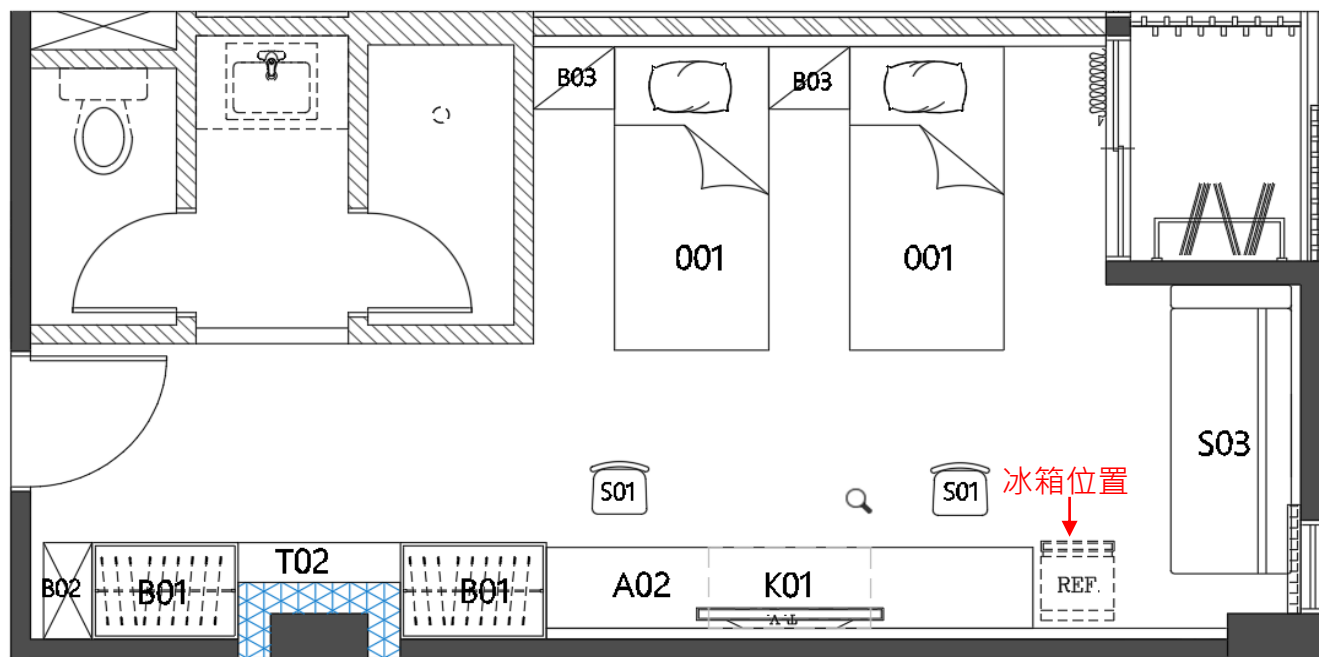


◆ 三人宿舍 - 12間(4F:6間)

3D模擬



# ◆ 教練TV房- 12間

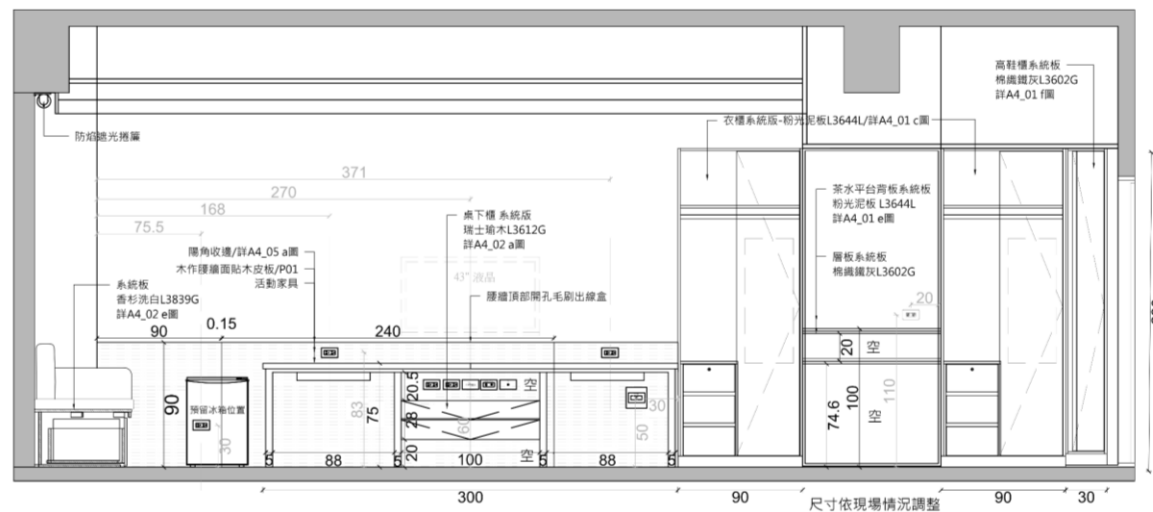
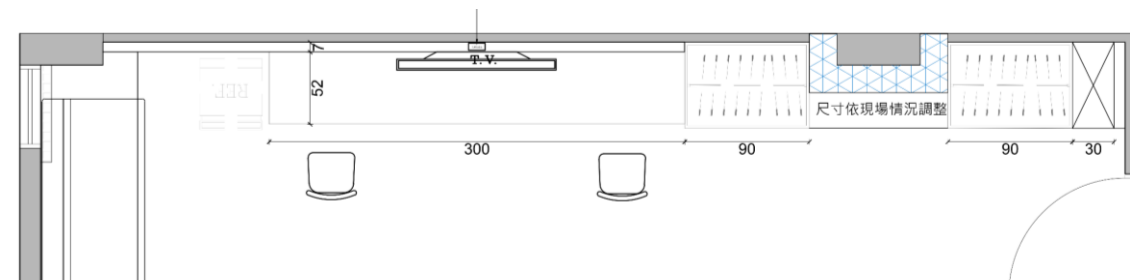


## 3D模擬



# ◆ 教練TV房- 立面展示

3D模擬

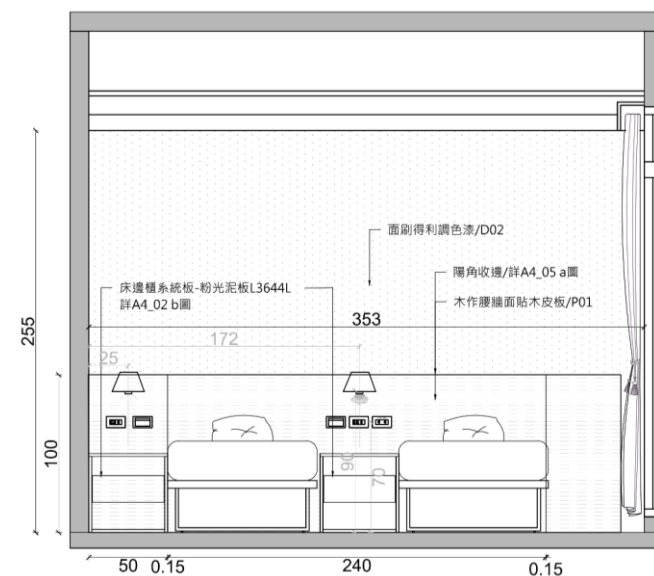
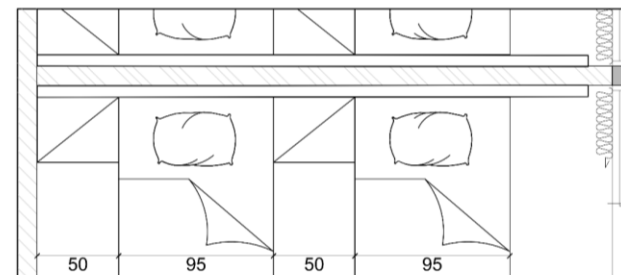


教練TV宿舍立面圖-2

S: 1/30

# ◆ 教練TV房- 立面展示

3D模擬



教練TV宿舍立面圖-1

S:1/30

# D.工程概述

## ◆ 材料說明

### ➤ 地磚

使用奈米抗菌負離子系列

特性：

健康綠建材、防焰、抗刮(6H)、褪光(3-4級)、耐燃、止滑、耐磨測試(24.8mg)、低毒、耐藥品性、環保回收、降噪減振、抗菌、防霉、負離子、甲苯測試、甲醛測試、甲醯胺測試

**使用範圍：房間地板**



### ➤ 木皮版

使用亞光塗裝板系列

特性；

健康環保、遠離毒害、防焰一級、3D紋理、縮短工期、降低汙染、堅固耐用、抗菌、耐鹼、耐汙染、耐酸、反翹級扭曲。

能完整包覆木皮，密著性更佳，相對不易受潮，具有抗汙的特性，塗裝板全系列使用F1低甲醛夾板，獲得健康綠建材標章，低甲醛更安全，並通過防焰一級驗證，居家安全再升級。

**使用範圍：裝修之壁面**





# ◆ 材料說明

## ➤ 油漆工程

名稱:得利質感漆 光舞質地

用途:

商業空間、店面、辦公室、樓梯間、地下室、住家牆面等。

特性:

低VOC安全環保、健康綠建材、防霉

防潮、抗菌、抗鹼、耐擦洗

光澤度:平光

顏色:以下框選之色票(莫蘭迪色系)



適合大面積塗刷 / 任何類型房間均可使用

適合個性化裝飾與商業樓裝飾 需要點綴的位置,搭配燈光更出色

適合臥室 / 小孩房 / 餐廳

## ➤ 窗簾工程

### 捲簾

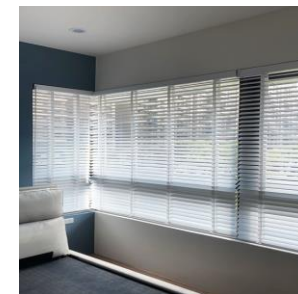
關



開



### 布百葉



### 布簾



## RAC-960PM

感應式門禁讀卡機



## Z39



**XGS2210/GS2210 系列**  
8/24/28/48/52埠 GbE L2 交換器

**ZYXEL NWA1123-AC v2**



獨立、雲端雙模式  
802.11ac

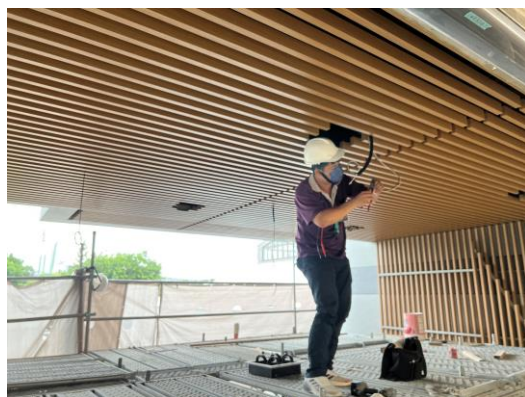
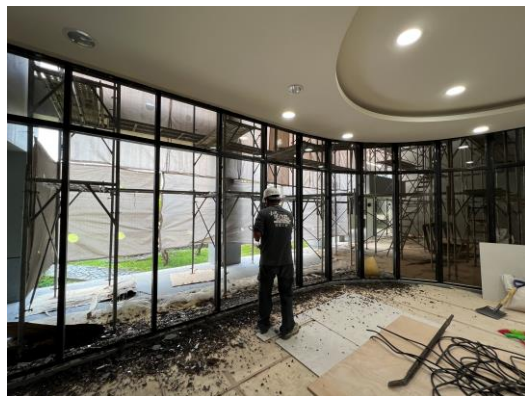
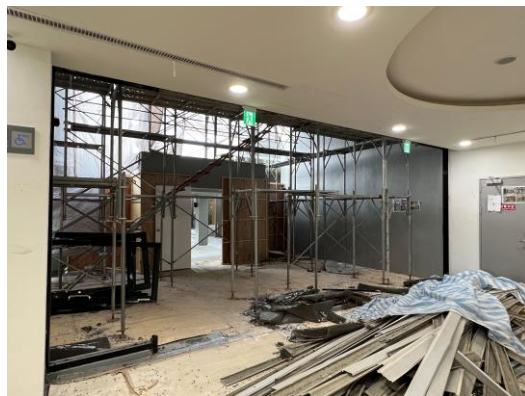
大廳及戶外門廊



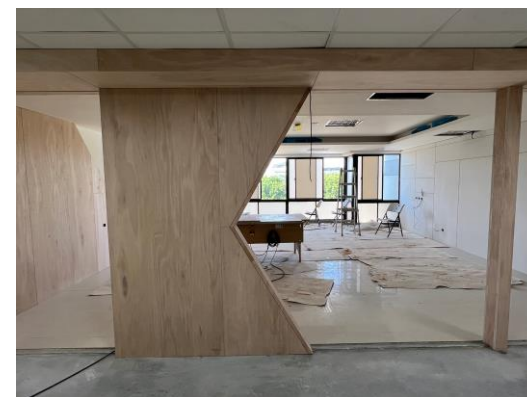
3-4F交誼廳



大廳及戶外門廊



3-4F交誼廳



# ◆ 完工照

## 大廳及戶外門廊



## 3-4F交誼廳



◆ 原況圖

2F管理室及交誼廳



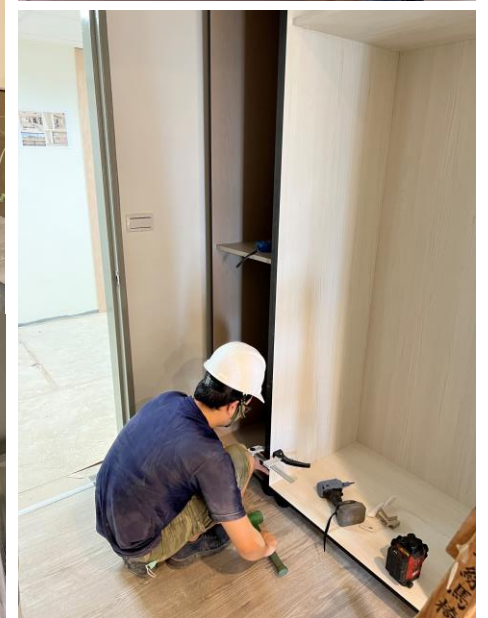
各宿舍房間



2F管理室及交誼廳



各宿舍房間



2F管理室及交誼廳



各宿舍房間

