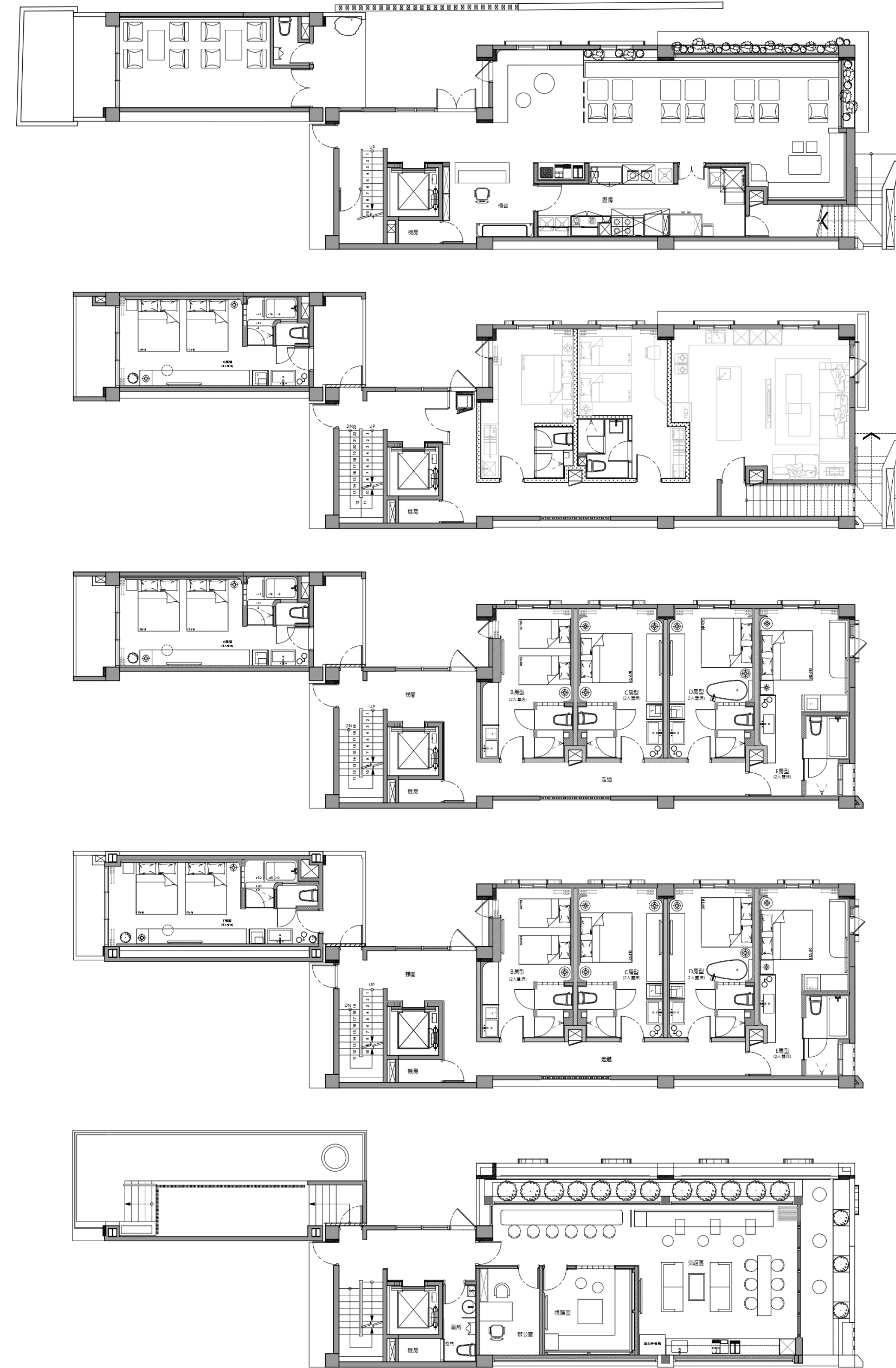


HOTEL BEORE  
歸璞泊旅



## 設計理念 | Design Concept

為了讓人感受日月潭的自然美好，讓空間可以對應並回歸最原始自然的狀態，結合對環境的感知，以日月潭周遭的山巒、青雲、湖泊為設計元素，同時透過了解人們對旅遊的心境，將日月潭邊的行旅，留住心的本質與旅程中的原始感動，轉化成對空間設計的追求，同時昇華整體空間的質感，展現出「無形之型。亦為形」的概念，讓環境的美好，可以淺移默化地讓住進旅館的人們感受到旅行這件事不只能讓心情愉悅，住宿品質更能影響內心最深層的感受。



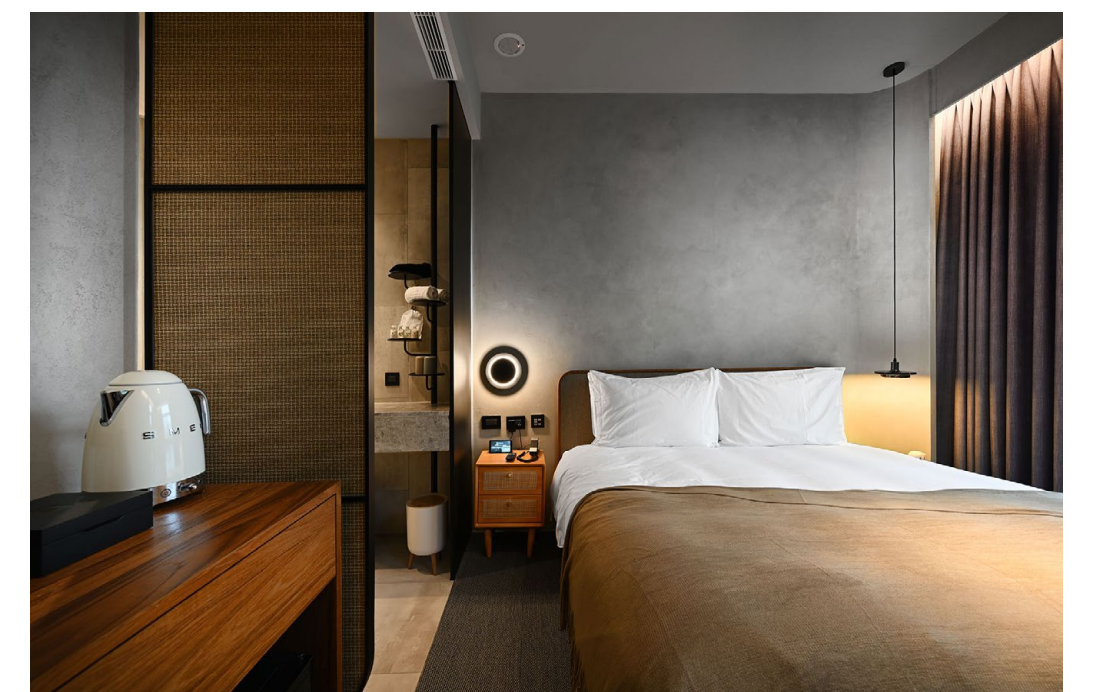


---

整體空間都是以很自然的元素材料所構成，而不是一種過度架構的形式，  
例如在在公共空間的椅背、櫃體門扉、牆面都以藤編造型製成。



在客房的部分，也以藤編製成屏風、床櫃；  
空間中的置物架、吊衣桿借鑒樹枝為構想，  
以枯木設計而成；  
通透的玻璃磚，呼應湖水的自然元素，  
同時在界定場域的同時，又能模糊並曖昧  
地展示空間柔和感，還有木皮、金屬等元  
素。



來到臥榻區就像在咖啡廳喝咖啡，來到客廳隨著光線的引入，就能感受和煦放鬆的寧靜時光，每一個空間場域因設計的不同，都能分別體會出獨特的生活情境。





「如何在有限的空間，合理安排整體空間格局」是此案的核心問題，善用每個空間場域並妥善精準的預留尺寸，例如，在客房的電視牆下方結合巧思，讓電視下方的平台，可以置放行李之外，也可以擁有乘坐的機能性，突顯多功能的設計構想，如此就能將空間運用的淋漓盡致，也不會讓空間顯得壓迫。另外，設計團隊也將原本錯誤的水電位置做調整，讓整體旅館可以更流暢地使用空間機能更完善。



整體旅館空間結合日月潭的山水風光，同時以大自然的元素為基底，讓空間流露出與環境共榮的設計質感，而空間的天花板、門框、牆面、屏風都能看見弧形設計的巧思，增添質感的同時，也打破垂直的生硬感，創造出柔和舒心的空間氛圍，搭配斑駁質感的仿水泥特殊塗料、木質元素、鐵件、藤編、磁磚，洗鍊地映襯出樸實純粹的自然寫照，讓人在日月潭遊玩時，也能在旅館中找到自然靜謐的放鬆環境。