

# HOLISTIC DESIGN

流光趣憶



整齊林立的寧靜住宅區中，一幢多彩明亮的建築吸引眾人目光，斑斕色彩間以圓潤曲弧細膩綴點，勾勒柔和舒緩的自在氛圍，庭院內，幼童於寬闊無礙的綠地中恣意奔跑、盡情嬉戲，灌注活潑輕快的童真氣息，一張張展露燦爛笑顏的臉孔，代表孩童們共度的美好時光，而留存在心中無可取代的快樂回憶，也將化為未來健康成長的養分。

考量學齡前兒童正處好奇心旺盛的階段，我們以多變的幾何、流線造型為主要設計語彙，不僅和周遭方正建物形成強烈對比，也成就層次感豐富的趣味空間。園區內立面、天壁粉飾上鮮明的綠、黃、藍、紅，醞釀俏皮生動的童趣感，同時呼應「處處皆可學」的精神，鼓勵幼兒認識、探尋未知顏色，增進想像力及創造力。

### 多元區域 陪伴成長

本案將建物設於基地後側，前方規劃鋪設人工草坪的寬敞廣場，與配有跑道、小山丘、蹺蹺板和涼亭的頂樓空間，供孩子們進行各式戶外運動，結合位在三樓室內的益智遊戲室，既可因應台灣多雨的氣候，也予以幼童更多樣化的活動選擇。

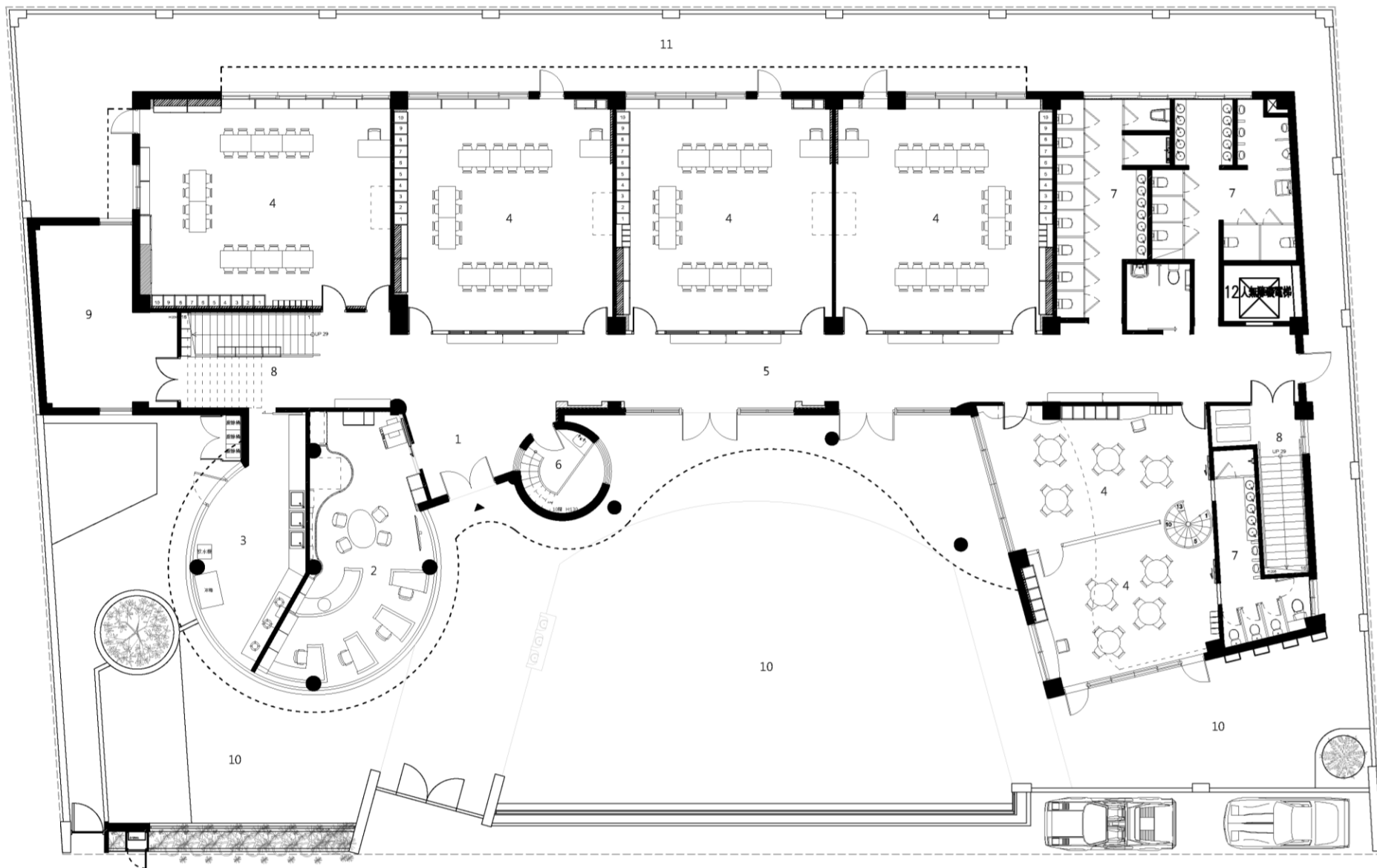
### 活用天光 自適舒心

全案廊道設有對外落地門窗，創造敞亮的陽光走廊，而教室壁面的圓弧、幾何造型窗及嵌入玻璃的門片，也引入大量戶外天光，搭配清新鮮明的色彩，形構明亮舒適的學習場域。

### 縝密思量 完善機能

我們於各地坪交接處規劃平緩的斜坡，輔以可容納多人的電梯和無障礙廁所，給予行動不便者友善的環境，另將辦公室和廚房規劃於一樓教學區外的圓形空間，提供教職員寧靜的工作場所，比鄰處則設置保健室，除了方便師長就近照看孩童，獨立的區域也能確保休息品質，避免與他人接觸傳染，維護學童們的健康安全。

# 1 樓

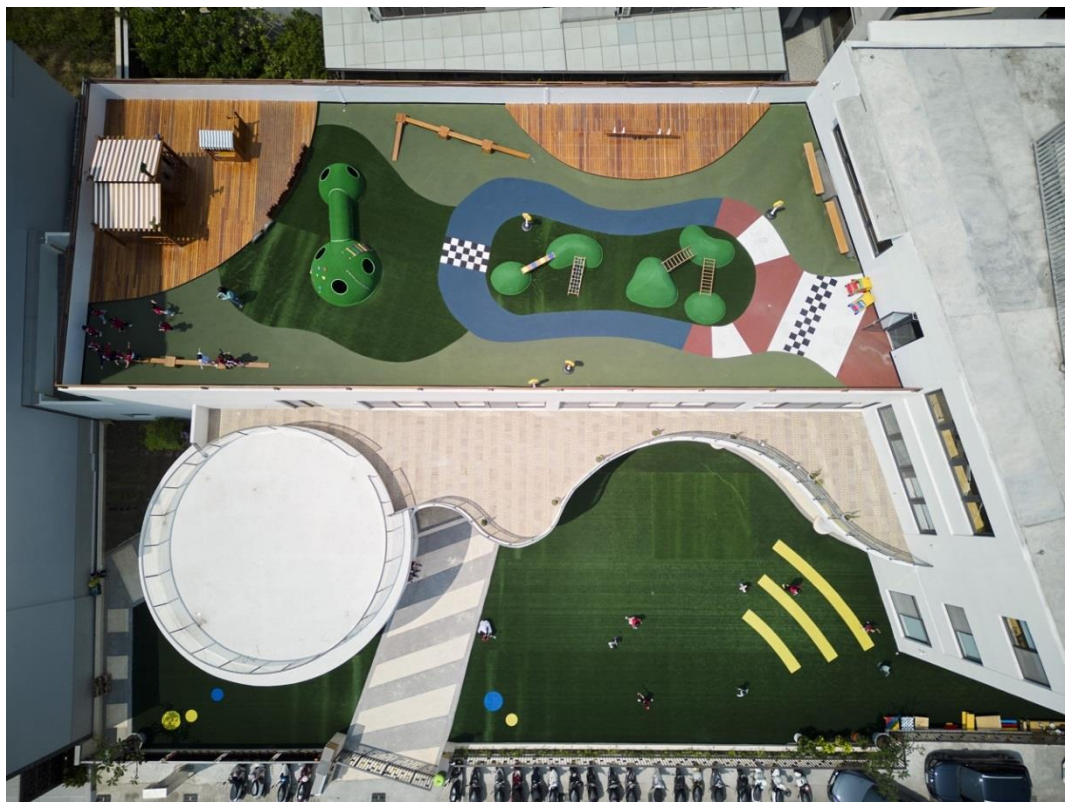


一樓平面圖

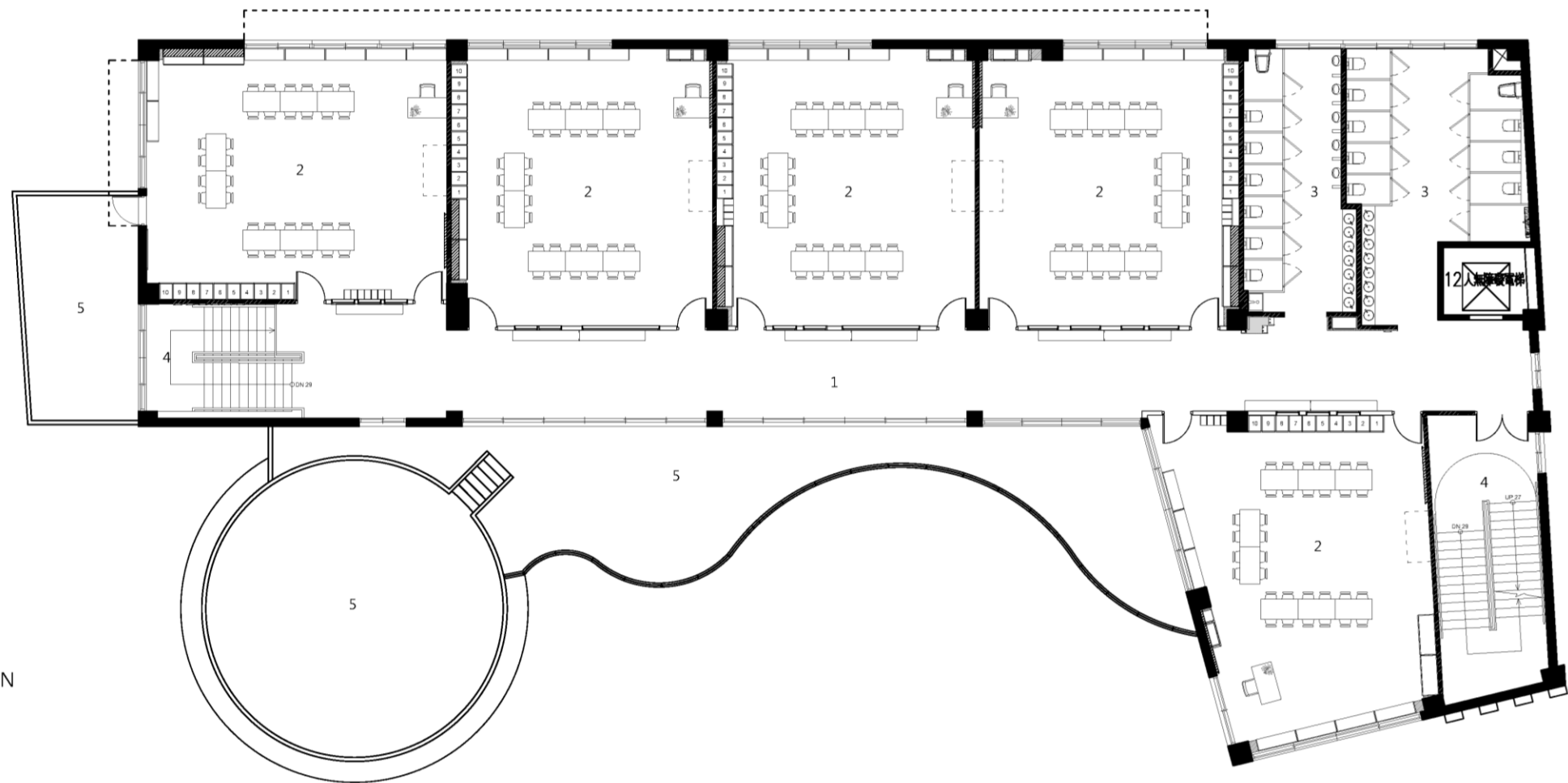
1RD FLOOR PLAN

- |           |                    |
|-----------|--------------------|
| 1 . 入口    | 1 . Lobby          |
| 2 . 辦公室   | 2 . Office         |
| 3 . 廚房    | 3 . Kitchen        |
| 4 . 教室    | 4 . Class room     |
| 5 . 廊道    | 5 . Gallery        |
| 6 . 保健室   | 6 . Health room    |
| 7 . 廁所    | 7 . Toilet         |
| 8 . 樓梯    | 8 . Stairway       |
| 9 . 設備室   | 9 . Equipment room |
| 10 . 活動廣場 | 10 . Event square  |
| 11 . 後庭院  | 11 . Garden        |





思及幼兒園不定期舉辦活動，一樓開闊的廣場便於園方彈性使用，同時善用頂樓空間，規劃為設施豐富的遊戲場，給予孩子們一處自由跑跳的小天地。



二樓平面圖

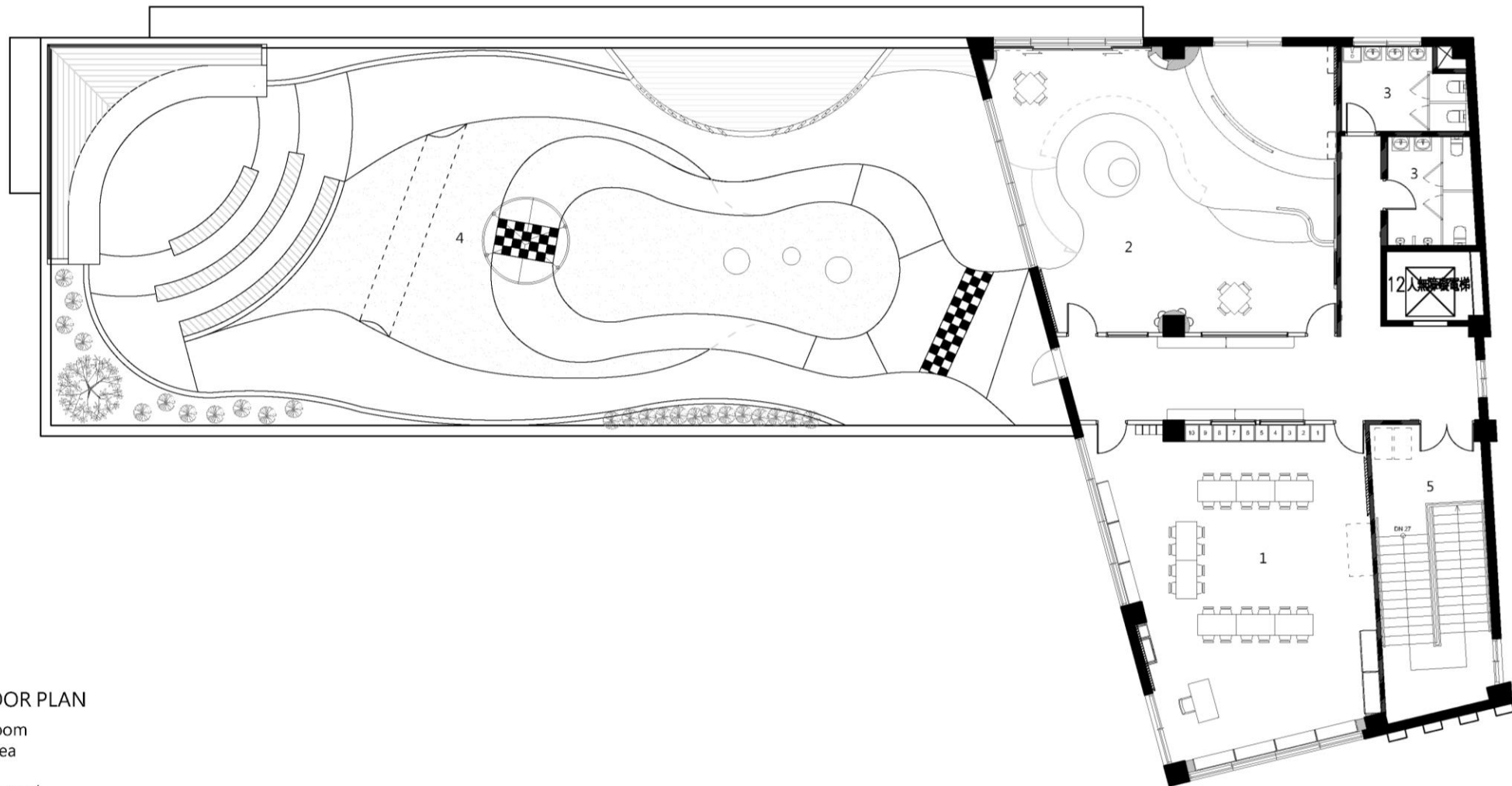
2RD FLOOR PLAN

- |        |                |
|--------|----------------|
| 1 . 廊道 | 1 . Gallery    |
| 2 . 教室 | 2 . Class room |
| 3 . 廁所 | 3 . Toilet     |
| 4 . 樓梯 | 4 . Stairway   |
| 5 . 露臺 | 5 . Terrace    |



走廊以繽紛色彩和弧線點綴，不僅呼應建築外觀造型，更彰顯幼兒園柔潤溫和的形象，令教學場域在自然天光、天壁柔光的托映下，呈遞輕盈和緩的氛圍。





三樓平面圖

3RD FLOOR PLAN

- 1 . 教室
- 2 . 遊戲室
- 3 . 廁所
- 4 . 遊樂場
- 5 . 樓梯

- 1 . Classroom
- 2 . Play area
- 3 . Toilet
- 4 . Play ground
- 5 . Stairway





室內遊戲室以流暢曲線劃出階梯及斜坡地坪，藉高低層次增添探索空間的趣味，並將益智玩具和欄杆、牆面結合，讓孩童在玩耍的過程也能激盪腦力、強化思考邏輯，達到寓教於樂的目的。