







## 設計理念 Design Concept

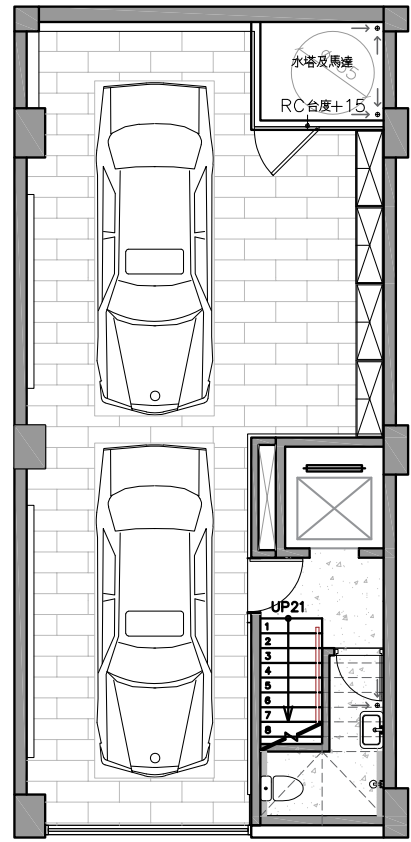
自然樸實的大地色基調，與窗外灑落的明媚陽光相輔相成，讓帶有活潑曲線的宅邸更顯清爽通透，搭配紋脈鮮明的大理石面，以及細膩點綴的金屬光澤，大方綻放一室精巧別緻的優雅氣息。

裝修自由度極高的毛胚屋內，以佈置得宜的進口軟裝與新穎建材，組成生活中低調卻值得細品的視覺饗宴；而全屋的智能環控系統，則契合環保與人性需求，在設計美學及現代科技的完美配合之下，成為一眾新興建設中的時尚指標。

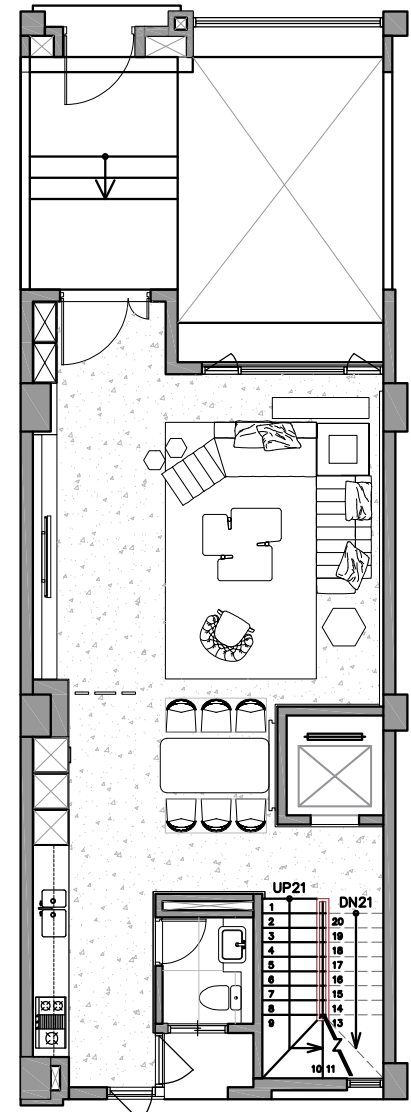




Floor Plan



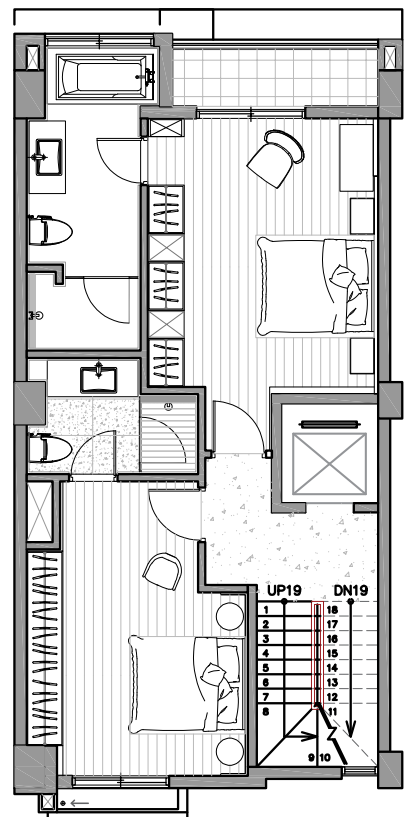
B1



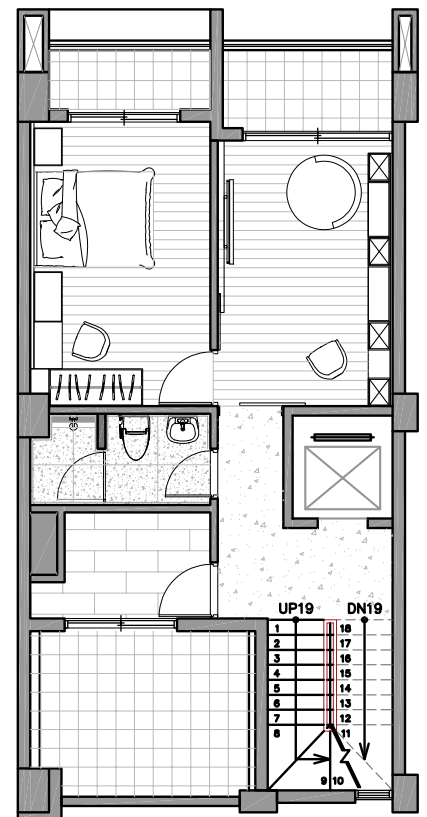
1F



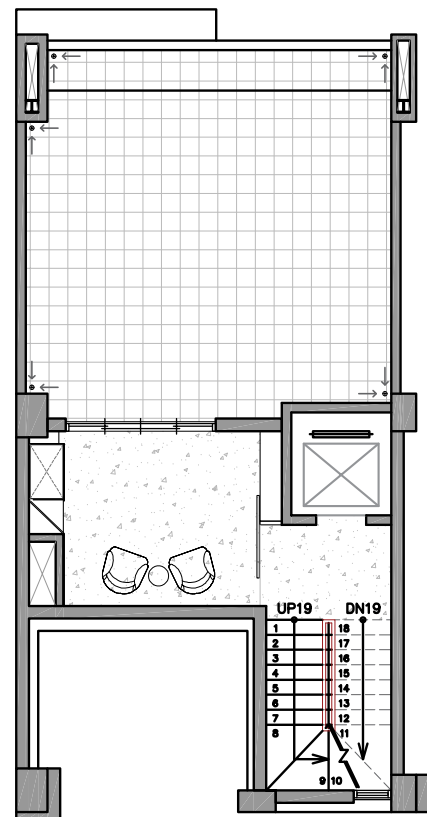
2F



3F



4F



5F







## 客餐廳 Living & Dining Room Combo

步入屋內，大門上方的弧形天花層板一路鋪展至廚房，以特殊的金屬漆光澤帶來綿延的空間感受；客廳的義大利進口軟裝，選用清雅的米灰色彩呼應落地窗外的和煦陽光，並加入一點暖橘畫龍點睛，俐落且時尚感十足。來到餐廳前，金屬與長虹玻璃打造的圓弧屏風，避免了開門見灶的風水疑慮，並以精巧輕透的造型，為開放式場域保留視覺與光線的穿透性。





## 主臥 Master Bedroom

主臥以深灰與金色為主調，搭配錯落有致的人字拼木地板，形塑獨特而時尚的沉靜氛圍。獨立衣帽間規劃為類似廊道的長型空間，兩側的衣櫃仿擬精品百貨的陳列方式，讓屋主在更衣時也充滿講究的儀式感，步至窗前的化妝鏡梳妝打扮，或是走向另一側的衛浴洗漱、休憩。





## 孩童房 Children's Rooms

兩間孩童房分別以灰調與粉色佈置，於相似的格局中變化鮮明個性；其中女兒房結合鏡面設計的圓弧造型床頭牆，不僅預留了未來梳妝鏡的位置，同時也呼應天花板的曲面收邊，使整體風格更為柔和優雅。







## 孝親房 Elderly Parents' Room

孝親房以純白佐搭沉穩的暗金色打造跳色床頭牆，並於睡眠區之外隔出一間多功能的起居室，既可供長輩自由使用，也能作為家中孩童求學階段的書房。







## 多功能室 Multi-functional Room

位於五樓的多功能室，僅佈置幾座的收納櫃體與活動式軟裝，現階段可作為簡便的休憩場所，日後也方便依屋主所需將此處轉作神明廳使用。



## 衛浴 Bathrooms

衛浴鋪設業主鍾愛的石材與磚面，並於華美的石紋中配上一面抗潮防腐的檜木天花板，洗浴時便可聞到木質特殊的清香，達到放鬆身心的效果。

