

Leafy Neighboring,

比鄰。
碧林

Nature Gleam

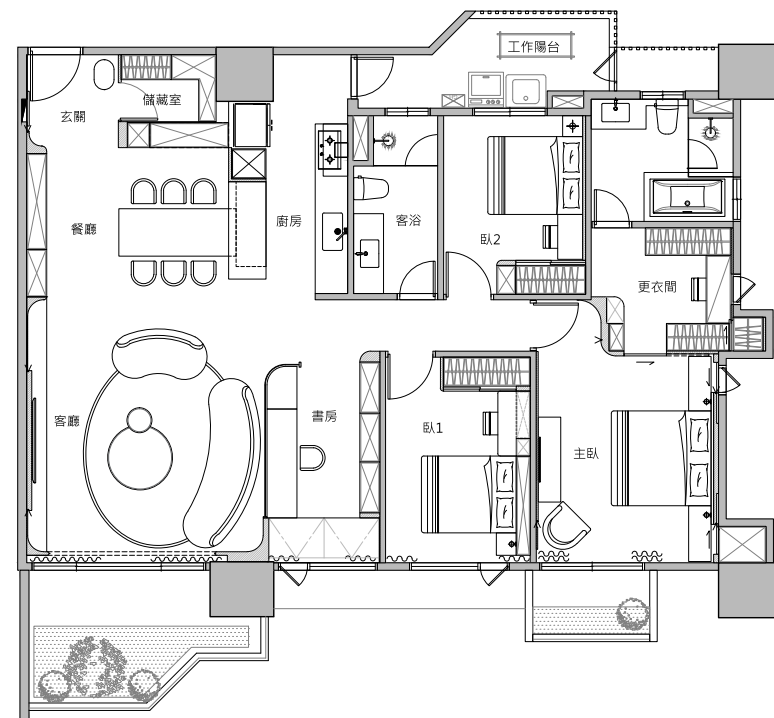




》》 設計理念

浸潤在土壤般的柔和質地，以木質為林、石材為壁，延攬窗外大片綠意進駐，讓居者與自然景緻共生，於城市角落悄然闢一處居心地，一家人在尋常日子裡，也能享有悠然閒適的度假氣息，與林蔭為鄰療癒身心。

大片落地窗旁坐擁得天獨厚的綠意美景，希望將大自然融合為生活的一部分，以「最大化串連」為旨，將「景」延攬至室內、移除隔間，使「景」與「空間」連貫在一起，不拘泥於空間與空間的制式動線，家人間的情感互動無所隔閡，並透過仿生自然質調鋪底，讓內外空間呼應，放眼所及是純淨無壓的日常風景，伴隨時序推移，感受四季時節變化與孩子的成長軌跡。



» 玄關

步入玄關，目之所即為佈滿綠意的觀景窗，一股舒適無壓的感受撲面而來，並利用弧線的圓潤感圍塑柔和語境，承接一天下來的疲憊身心。

左側以格柵線條立面，設置一隱藏儲藏間，提供衣物、鞋、帽收納；右側則利用角落一隅擺設藝術藏品，在燈光和線條堆疊下，巧面建構層次端景。生活的儀式感，由此揭開序幕，與森林綠景為鄰，在家實現「宅度假staycation」。





»» 餐廚區域

設計團隊拆除原有廚房隔間，使空間感放大，動線益加順暢，餐區的實用機能亦更添餘裕。以中島為延伸，悄然區分場域性質，並兼具備餐及簡易料理功能；餐桌一側系統櫃則提供杯盤器皿和小型電器收納，完備日常所需。此區結合大面石材、珠光美耐板與長虹玻璃壁面，在光線穿透折射下熠熠生輝，呈顯清透質調與低奢氛圍。



》》 客廳

客廳是一家人相處時光最長的區域，亦是接待會客的門面，因此在滿足基本需求之虞，視覺氛圍的塑造便至關重要。以清淺奶茶色調為基底，搭配石材、玻璃等清透質地，讓甫踏入家中，便能感受舒適放鬆的溫馨暖意。

由全封閉式門片系統櫃為前導，接續異材質拼接而成的開放式陳列櫃，轉而由大片石紋相間手工肌理呈現的懸浮電視櫃，將收納、展示、美感整併於同一立面，不同材質間的碰撞與機能客製化設計，讓行步間充滿變化驚喜。目光所及是圓潤落地窗景，如同將戶外景緻收入框中，隨晨昏變換，在家便能享有獨一無二的觀影體驗。







» 書房

自然採光為此案得天獨厚的優勢之一，因此選用茶玻具穿透性的特質將書房劃設出既獨立又開放的個人空間，藉此光線得以貫穿入室，整體視覺上也不會被壓縮；並憑藉開闊尺度，延展出寬幅桌面，並由牆面衍生出兼具封閉與開放型態的櫃體，在光暈點綴下，呈顯收納與展示效用兼備的美型立面。考量工作到一個段落，放鬆休憩之餘，為其設置窗邊臥榻，能自在享受屬於自己的愜意時光。



主臥

想像「家如飯店」的美好氛圍，讓臥室不只是純粹休憩功能，以此為出發點，延續公領域的奶茶色調性，嵌入皮革、鈦金等元素，奠定輕奢質感氛圍，搭佐窗外林蔭，彷彿置身在度假Villa。而更衣間設計則採全型態的空間升級，收納機能一應俱全——臨時掛置的污衣櫃、避免衣物凌亂的密閉式門板設計、上開式的輕透玻璃面板，滿足屋主精品收藏與展示需求。於此放鬆身心，望眼所及都是喜愛的風景，在細節上實現美好日常。

