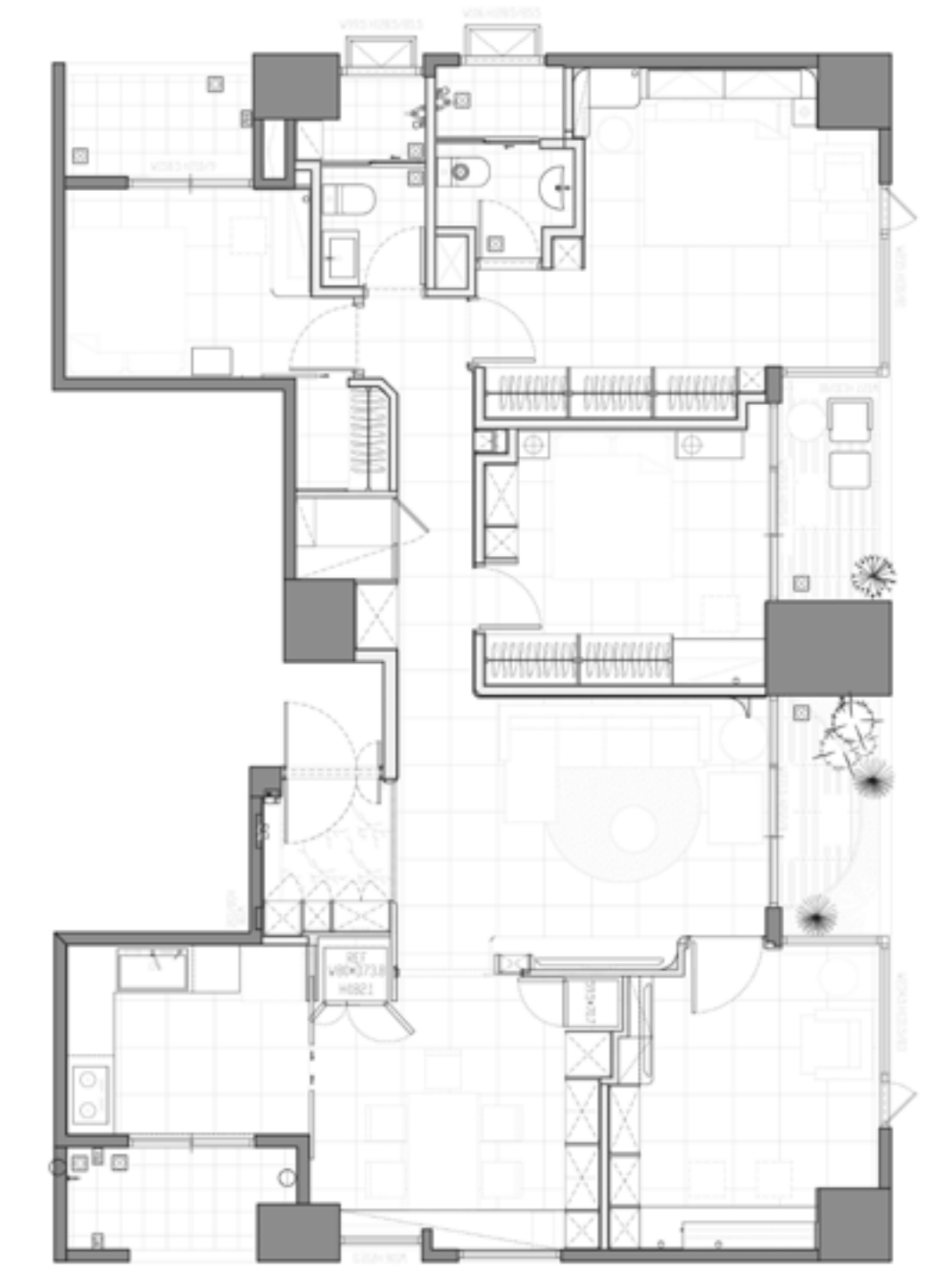




# Vive La Vie

Completion Time : July, 2023  
Location in : Beitou Dist., Taipei City, Taiwan.  
Interior Design / Residence





1F PLAN

基地為 28 年屋齡中古屋，設計靈感和動機主要來自業主的未來退休生活的需求和烘焙興趣，在重新定義的空間中，設計端加入與烘焙有關的顏色，如淡奶茶色的木質、呼應牛奶的乳白色及奶油色，搭配馬卡龍的弧線，餅乾和麵包的曲線等，以烘焙的世界把生活的調性勾勒出來，展現舒柔、溫潤、滑順流暢，創造一個簡單而有生活感的無障礙空間。

設計端細膩而精心地調整家庭成員的各個區域，為每一位使用者打造均等的生活空間。考慮退休後的生活需求，主浴室降低地板高度，地坪無落差的设计提供更多的便利性和安全性。同時，在廚房和餐廳中安排可放置專家烘焙設備的空間，但專業的器材卻不影響整體柔和溫馨的室內風格。另增公共收納增加季節性的機能，在長廊的照明方面，使用無炫光設計，以確保在公共和私人領域之間的來回通道安全舒適。





整體空間各區域的造型上串連皆以線條與弧線巧妙連結，DECO 選材中，加入意象元素馬卡龍造型的椅凳及甜點奶油的點綴，將烘焙給人的手作溫暖帶入。電視牆的設計融合左右兩側的動線，由於空間有限，特別以異材質的結合，搭配弧線元素為侷促的視覺感受達到放大的效果。右側的拱門與展示櫃相連，使用壓紋玻璃，呈現出輕盈的視覺感受。此外，環繞全室的圓弧燈條不僅為整個空間提供光線，也與全室的设计風格相呼應。低樑是本次最大挑戰，原來的房屋天花板高度受到樑柱結構的制約，給人一種壓迫感，設計端重新調整灑水設備的位置和高度，在符合相關法規的同時，天花板也得以釋放到最高高度。此外，公私領域交界的過道處，為增加視覺的活力，以流線輪廓打造出一內一凹的弧線設計，天花板也加入了波浪狀的線條，流順推移視覺流動。







本作品取名為「悠恬 vive la vie」，源自於空間的調性給予客戶的舒適感受，靈感概念源自業主自身興趣與未來生活方式，設計端將烘焙的世界意象挹注於環境裡，藉由弧形、馬卡龍色系等蓬鬆柔軟的元素撐起一家人的幸福。輕暖奶茶調伴著全室，循著柔軟的線條進入公領域，一如玄關處時的療癒氣息，客餐廳因為光線的折射顯得更光采動人，電視牆造型以不對襯的設計元素結合後產生最大化的視覺感，此區在於各材質與界面上各伴演不同角色，以木紋勾勒拱門則當作場域過渡，光線隨著曲線層層引入至走廊，簡淨無暇的色系模糊了公私場域，曲線的波動定錨連綿秩序感。



### 日光微烤的馬卡龍

設計端以真正貼近業主興趣的手筆，築起獨家生活風味，參考基地擁有的採光條件，設計主軸在女主人的烘焙世界中的形意中產生，甜點的圓與弧、構成要素的奶色猶如悠然恬適的居家環境。利用自然光映照入室內空間，帶來舒適和明亮的感覺，傢俱選材及造形上融入整體空間做一完美砌合的呈現。

### 蓬鬆柔軟的視覺效果

將原本封閉的窗戶重新開放，重新規劃空調設備，確保它們不會遮擋陽光。在室內窗戶的設計上，作品均有單面和雙面窗戶，以促進室內的空氣流通。此外，室內空間的家具選擇也以弧形元素為主，LED線條燈巧妙地放置在壁面邊緣，強調整個空間的結構和線條。這種設計風格創造了柔和、明亮且微甜而不膩的生活場景。







「今日食譜：些許陽光、舒適生活，與一些手感溫度。」

作品融入屋主烘焙的專業職志，進而與退休與未來的生活機能作連結，透過淡奶茶色系和弧形元素的引入，就像等待麵團發酵一般，日光微烤，溫馨的氛圍隨著麵糰的膨脹散發出柔軟且蓬鬆的視覺印象，就像新鮮出爐的麵包一樣充滿活力，最後綴入燈帶增加視覺吸引力，繽紛耀眼的光束就像是餅乾上的糖霜閃閃發光，佐一杯咖啡，生活帶點甜，就像空間中的木質調一樣，在住宅空間中形成一層美麗的焦糖色，美味的藝術品，悠然自得恬適生活就此展開。



全室的地坪採用帶有細膩紋理的布紋磚，既容易維護又營造柔和的空間氛圍，特殊塗料的手工肌理傳達出溫暖與自然的感覺，玄關處的布紋磚具備磁磚的防污特性，也兼具紋理和拼布的元素，呈現深淺不一的色彩，容易保持視覺吸引力。色彩計畫中，天花板和公共區域的牆面選用純白色調，而書房中帶有粉嫩的紫色、次臥室的分別微紅粉和微風藍，主臥室回歸了木質色調，設計端為各個房間賦予不同的個性。







在建材選擇以及施工工法上，全室堅持使用擁有相關認證標章環保板材，且降低過多繁複的施工程序，降低對自然環境造成不必要的負擔。如室內空間的塗料親膚無毒，友善居住者的健康和環境。以及貼膜的使用，原大門為墨綠色，為求與室內空間色系的和諧性，捨棄較不環保的噴漆方式，改以表面貼膜處理。格局調整上，將原本封閉的窗戶和空調設備統統拆除，然後重新安裝設備在不會影響採光的地方，使得住宅在白天擁有更多的自然光線，減少對人工照明的需求，同時也讓每個空間都至少擁有 1 到 2 處對外窗，從而實現單獨空間換氣，以及全屋自然換氣與通風的效果。