

Versifying with Timber

木白賦格





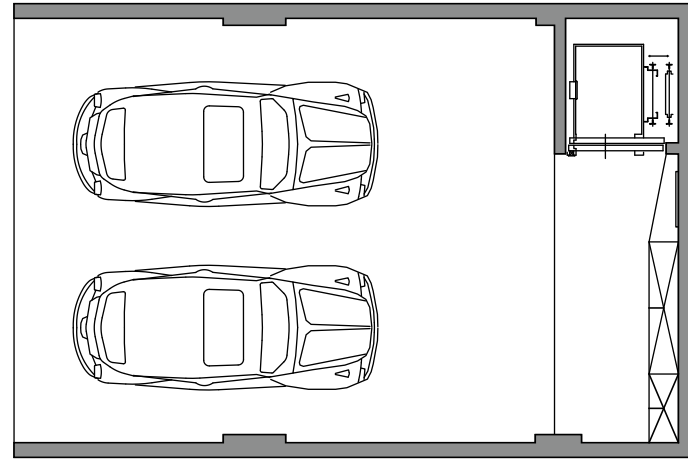
Design Concept

設計理念

諾貝爾和平獎得主亞伯特·史懷哲，曾說過：「音樂和貓，可以為悲慘的生活帶來慰藉。」這麼說或許有些誇飾，但對於一屋三貓和擁有樂器收藏的屋主來說，或許確實如此。本案以「和貓共生」及「貼近生活」為主旨，在動線規劃與機能配置上，皆圍繞此核心，企求打造一處久居舒適、貼心順手的溫馨暖居。

我們將65坪的中古別墅重整翻新，活化空間利用率和機能性，讓場域能因應需求彈性調整，呈現個性化家居。為喜愛簡約調性的屋主，選以木質原調和水泥灰立面與軟裝搭配，讓家屋圍繞在自然靜謐的氛圍裡，放眼望去都是喜愛的人事物，把生活過成喜歡的樣子。

Garage



車庫

考量屋外另有斜坡可通往玄關，因此決定拆除原有樓梯，改安裝電梯做為上下層的通行方式，以此擴增B1與1F空間，並滿足兩部車的停放需求。樓梯口封板後所騰出的立面，劃設落塵區、污衣櫃與穿鞋椅；系統櫃門板採斜切角設計，不僅方便開取，更增加鞋櫃透氣性。

呼應屋主文青質調，披覆大面文化石磚牆，其紋理層次盡顯個性氛圍。選用深色超耐磨地坪，做為進出車庫的地面材質，為梯廳視覺帶來穩定感，亦方便後續清潔保養。我們希望在發揮坪效之餘，兼具美觀與實用性，打造一處進出家門時別具儀式感的多功能區域。



Living Room



客廳

因著屋主偏好簡潔自然調性，選以木質紋理與淺灰漆料，收斂出無印風格的簡約美感。在奠定基底後，著手機能配置，以「與毛孩共生」的概念為主軸，沿著客廳做環狀設計，整合牆面與天花板，發展出「貓天空步道」，滿足貓咪喜歡居高臨下的活動習性，讓他們能在空間中自由穿梭，且不會影響屋主進出客、餐廳的動線，同時成為居家獨特的藝術端景。

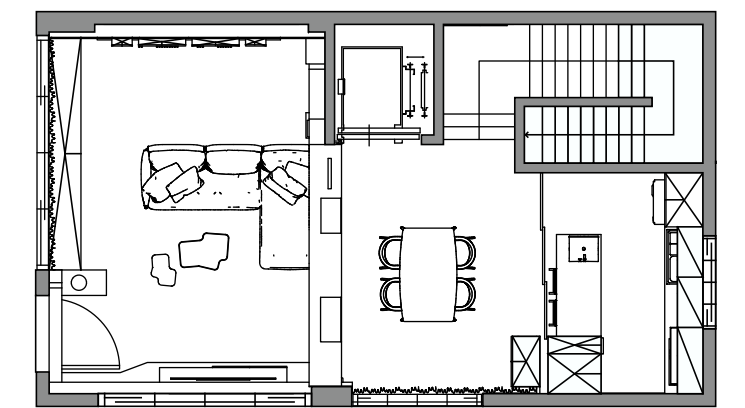
得益於大面開窗優勢，盡可能減少空間阻隔，僅配置少許光源，運用材料特性、深淺色調與線條設計，凸顯光影變化帶來的視覺層次。天花板採木紋斜面貼皮，搭配LED隱藏燈，灑落一抹溫潤氛圍。窗邊臥榻及沙發後方平台，嵌入鋁條燈做為空間導引作用，兼顧夜間行走時的安全考量，柔和光氛也為室內營造出療癒感。沙發背牆吊櫃以格柵造型門板，透過日光蘊生光影漸變，搭佐兩盞圓壁燈，形構出日式簡約意象。





餐廚空間

因應屋主經常性開伙，在廚房和餐廳之間，配置彈性玻璃拉門；烹飪時可闔上，避免貓咪靠近及油煙逸散至屋內，不使用時可敞開，滿足親友聚會需求。我們在流理台上方嵌入鋁條燈，確保充足照明，並將電器櫃延伸出吧台，增設洗手槽，提供寬敞順暢的區域動線，同時兼顧備料的便利性。吧台外側另設置高腳椅，做為平時簡使用餐與閱讀休憩的空間，整體餐區設計考量屋主餐食習慣與後續清潔維護等實用性質，希望讓其使用起來更順手且貼近日常。





Master Bedroom

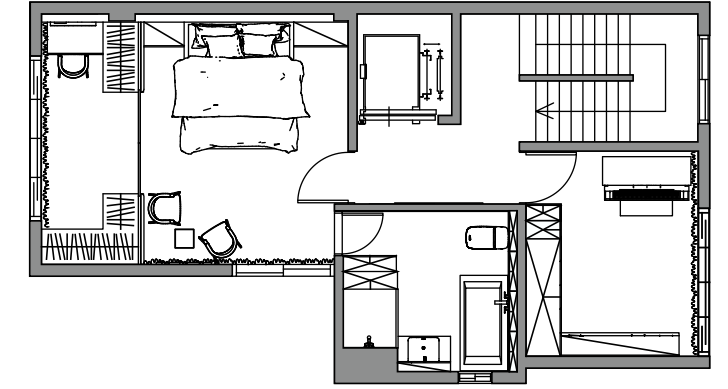


主臥

主臥回歸純粹休憩機能，以屋主喜愛的輕工業風定調，使用斯曼特漆於床頭背牆，創造清水模質感，並搭配黑色鐵件元素，運用在床頭吊燈、拉門、化妝鏡等，形塑水泥冷調氛圍。另因主臥鄰近車道且坐擁大片落地窗，屋主希望能加強遮光性和隔音效果，因此格局配置上將更衣室與化妝間向外推，透過拉門和窗簾，降低日照影響和室外聲響干擾，使獲得舒適靜謐的睡眠氛圍。

琴房

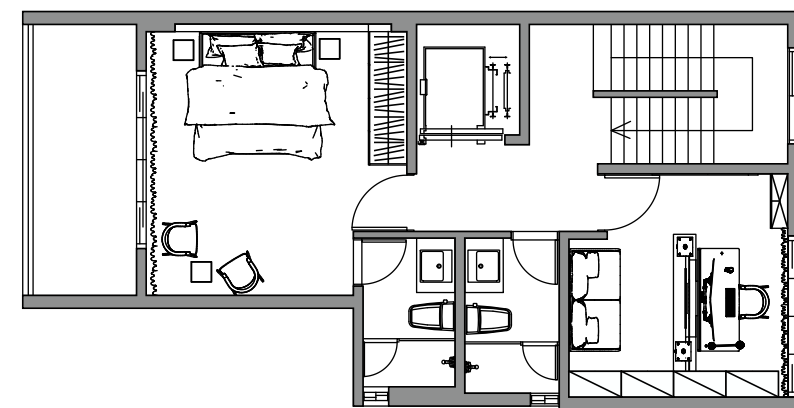
為滿足熱愛音樂的屋主及多樣樂器收納需求，規劃一處琴房，進行相應的客製化設計，為其訂製收放吉他與周邊器材的系統櫃，除有效保存以外也具展示效果，讓樂器成為個性化擺件。另考量行進動線，鋼琴和吉他的擺放位置也做了適切考量，確保取用的方便性及演奏時的舒適度，並安裝隔音門窗，搭造一處安放身心的天地。







Multi-purpose Room



視聽室

為兼顧日常需求，將休憩娛樂與閱讀工作兩種機能，結合成為多功能視聽室。運用充分自然光，將靠窗一側規劃為閱讀區，並配置風琴簾，可依據需求彈性調節光線，創造出不同氛圍。我們在居中位置建構一面半牆，巧妙分隔區域性質，保證了各自活動的獨立性，並為其訂製開放與封閉兼具的展示收納櫃，以便儲放文件、書籍、遊戲器材等，保持空間整潔有序，享有舒適且直覺的視聽體驗。

