

面對不同家庭結構建構出不同的空間使用模式

# 建構單位宅

{ unit house combination }

{ unit house combination }

# unit



## 社會關懷的設計觀點

1. 面對弱勢族群使用的空間，在本設計中採用低價位且容易取得的材料，如角材、夾板等材料，讓使用者面對不同時期的空間改變，都能迅速地採取策略。

**1  
經濟**



**單元化  
2**

**3  
簡易**



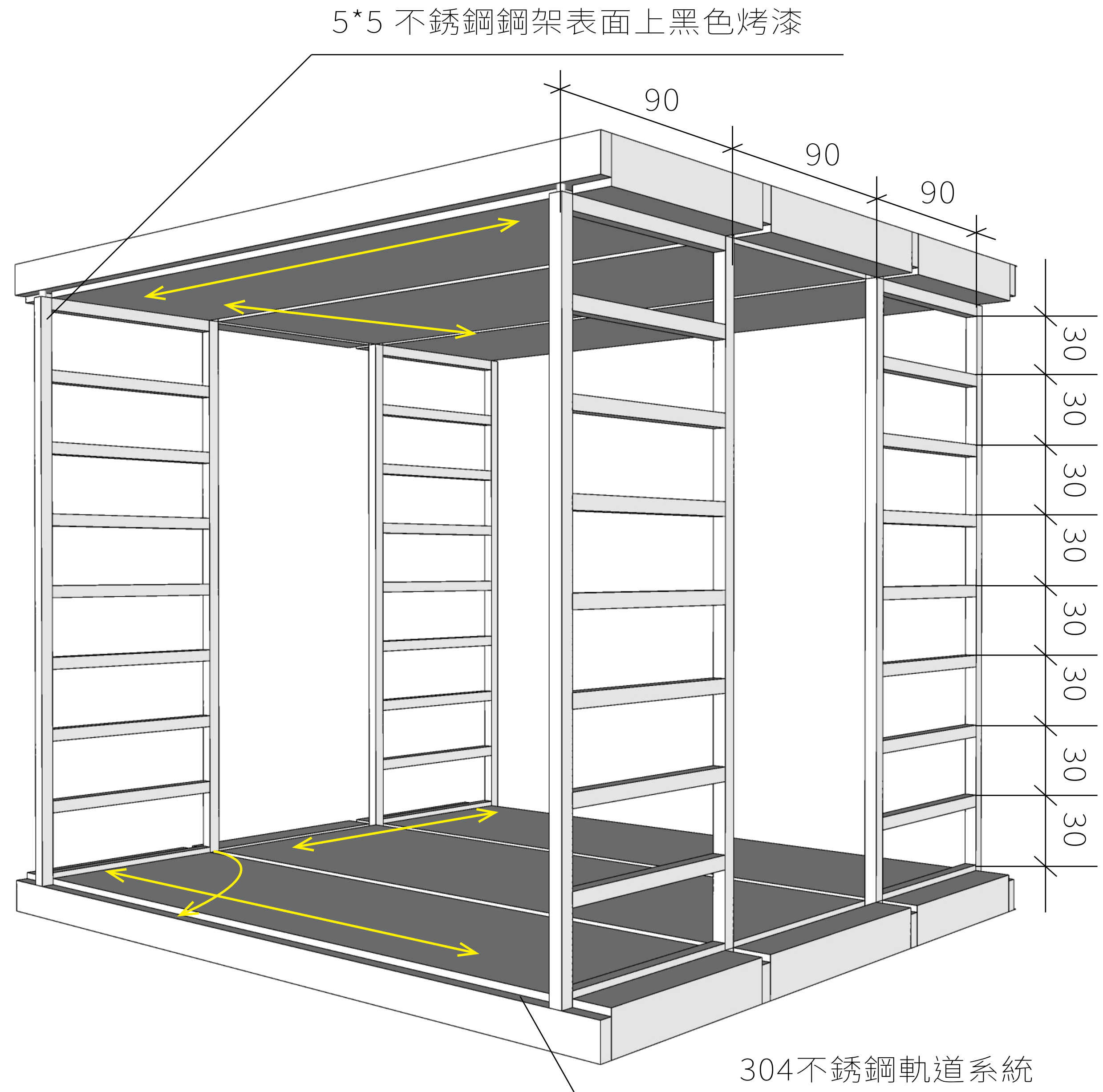
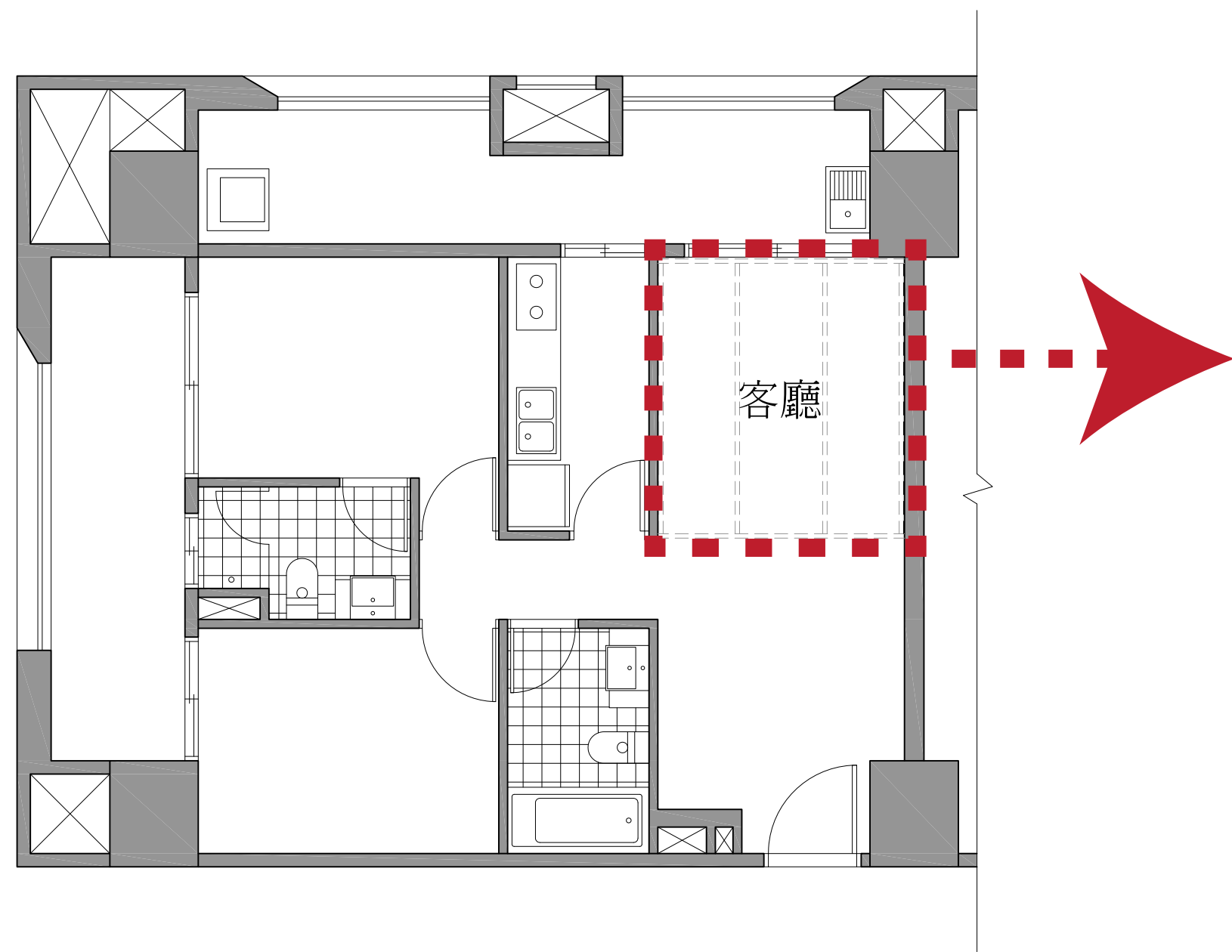
3. 簡易材料的組裝方式，讓大人小孩都能迅速上手創造自己的生活空間。

2. 利用材料的細部設計，讓材料轉變為可任意組合的單元式構件。

## ■ 隨時間彈性改變的空間架構(二房型)

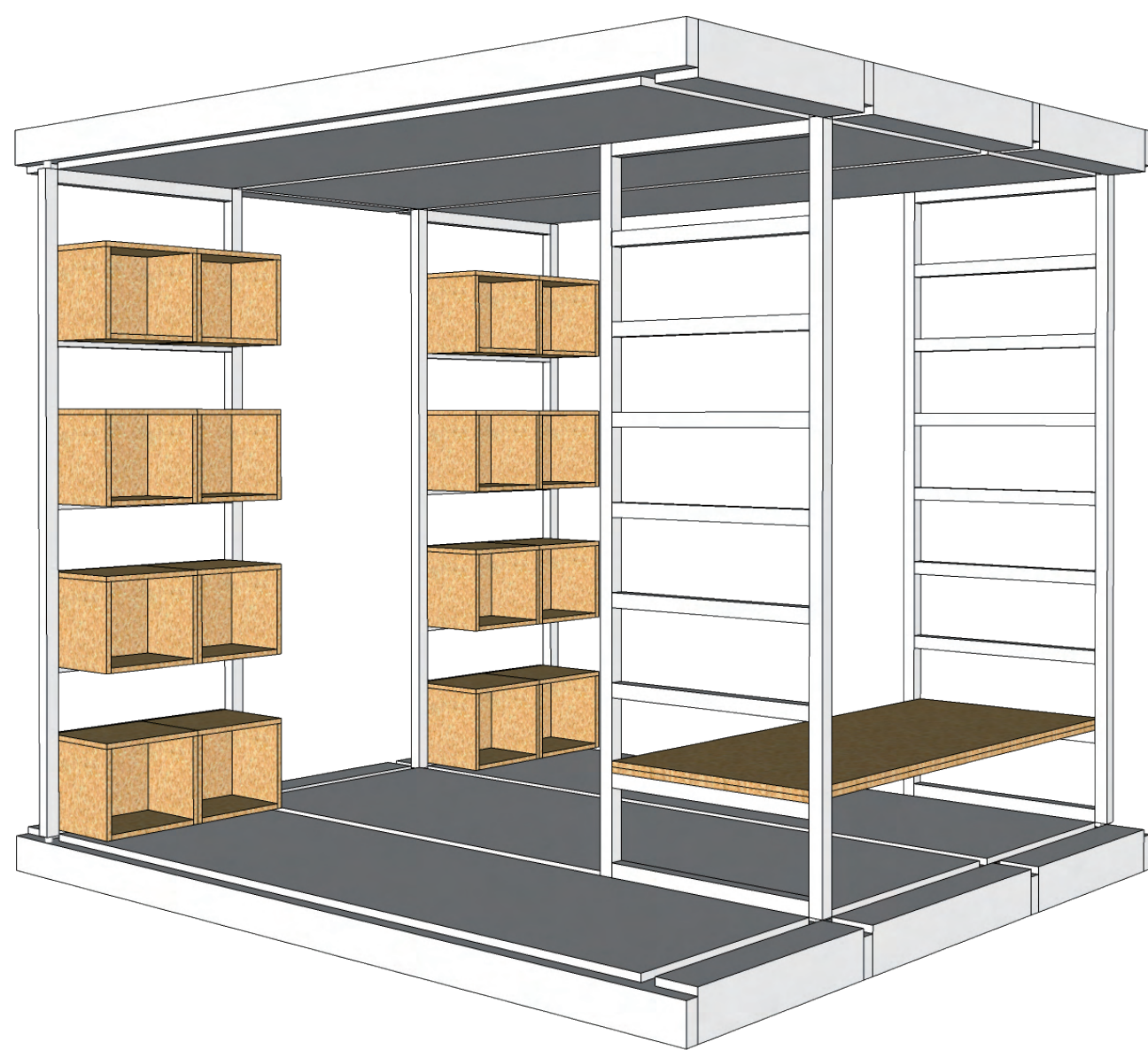
### 1. 可自由移動、組合的隔間系統

在二房型客廳中，植入一270\*320(cm)的鐵架系統  
面對不同時期的空間使用者能以鐵架作為空間最基本的架構。

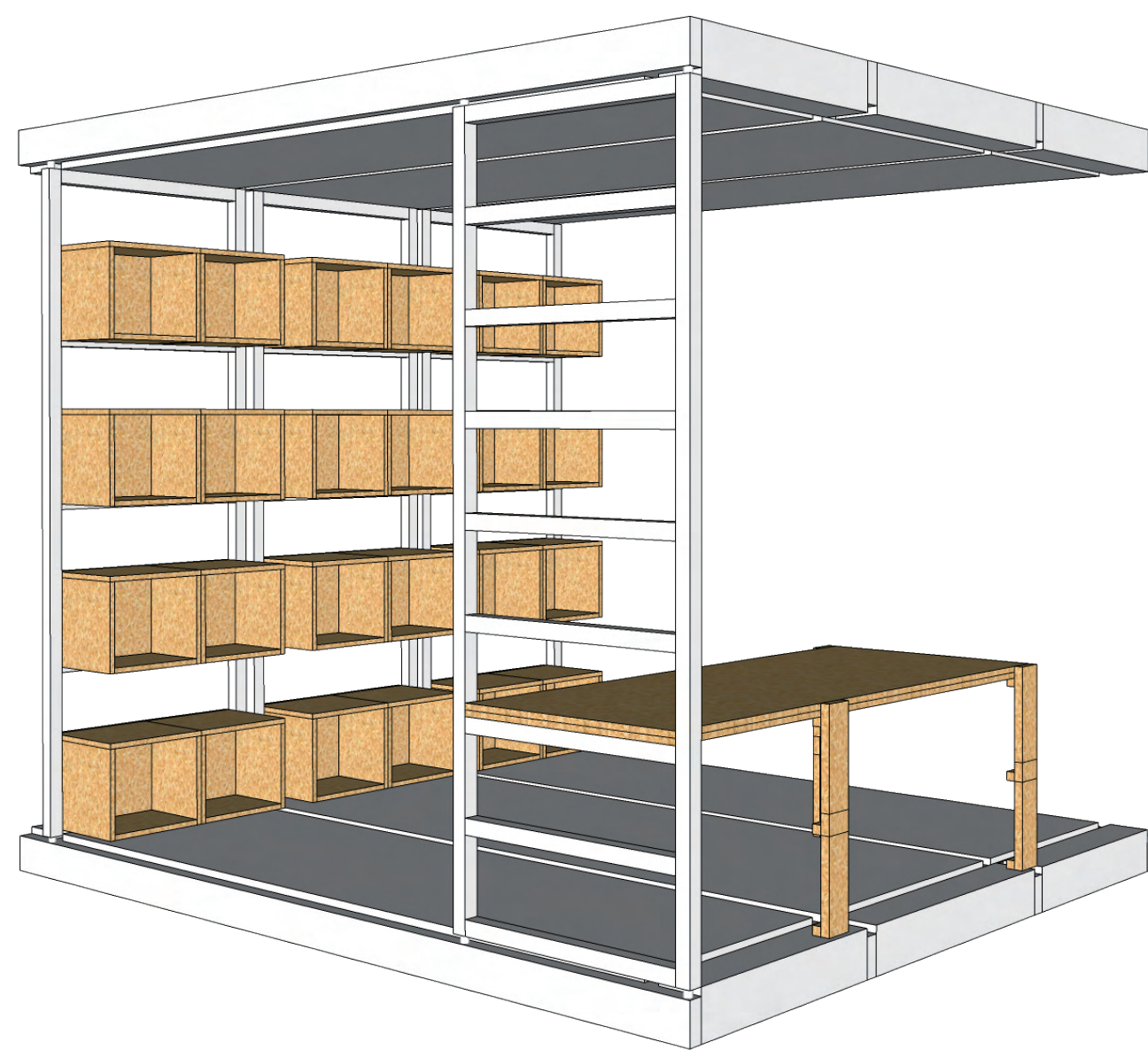


## 不同模組的組構展示

運用鋼架的位子改變，讓使用者快速且彈性的規劃出不同的使用需求空間。



一般客廳



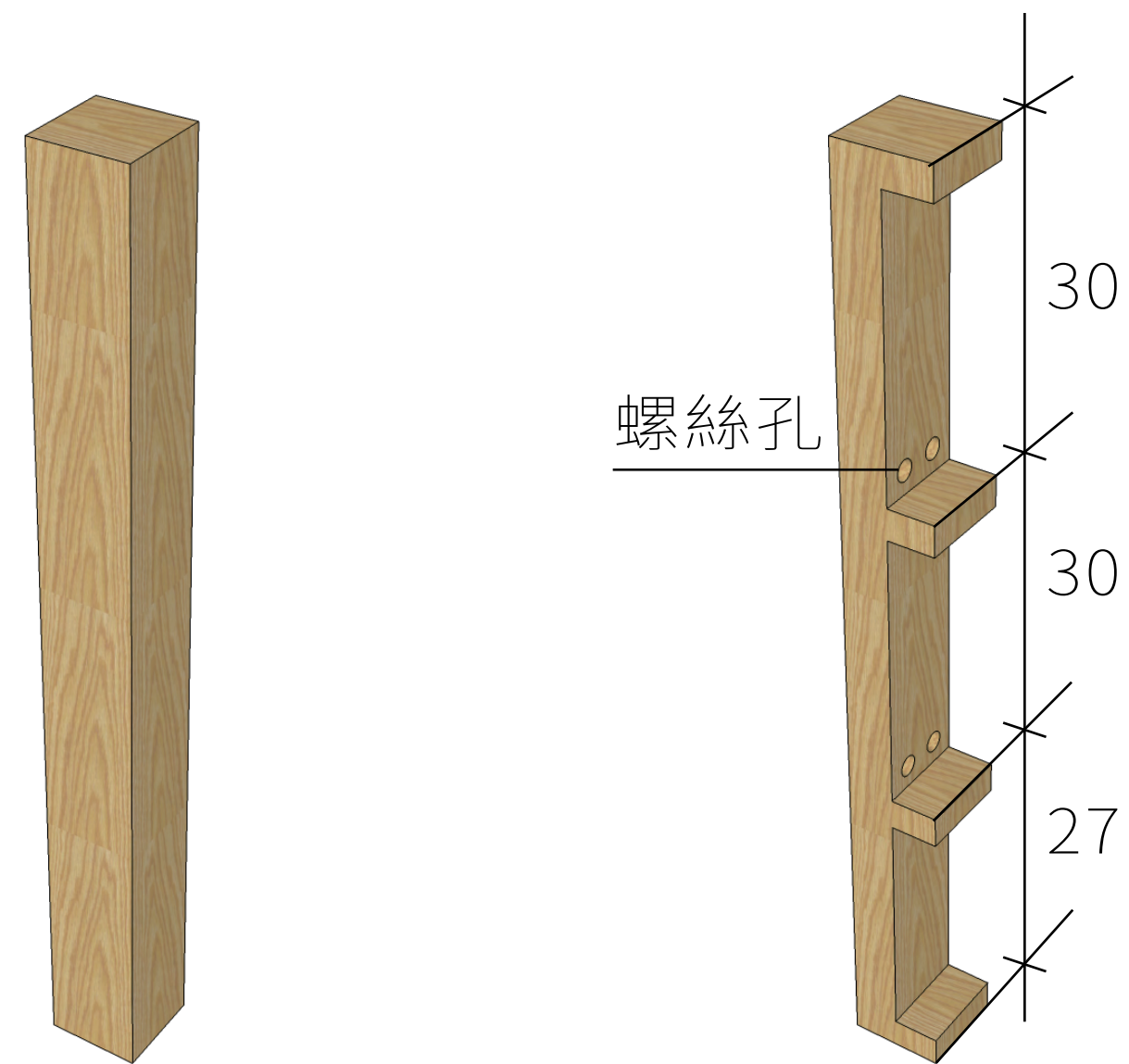
工作空間、書房



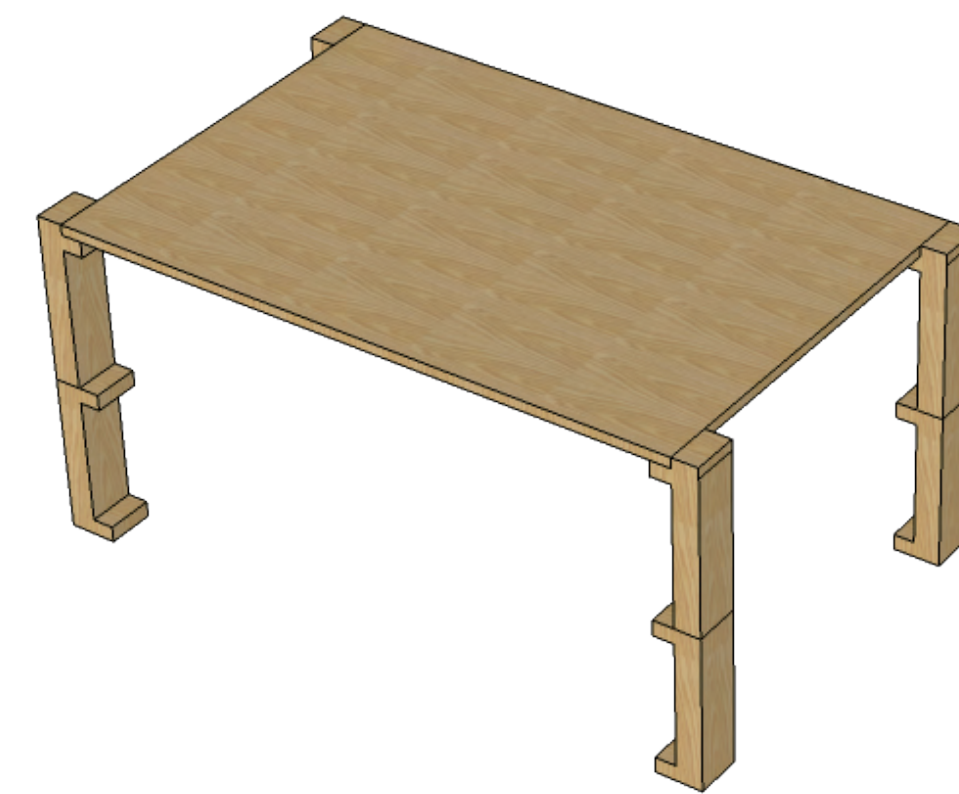
老人照護房

## 簡易、快速組裝的材料設計

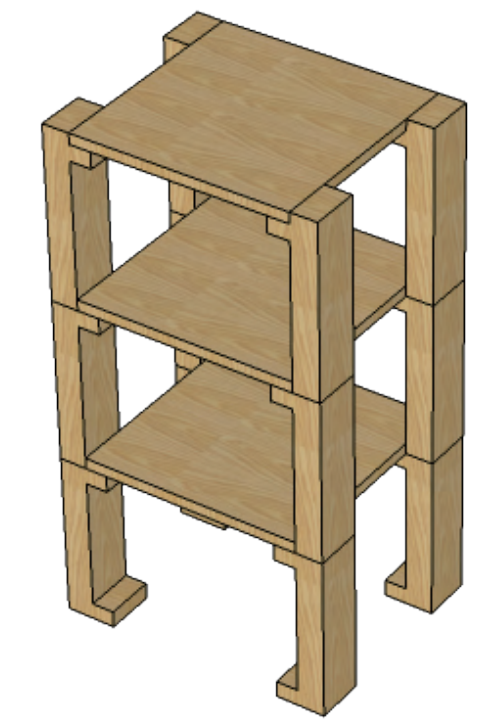
材料取用 9 x 9cm 的正方型南方松角材，每尺單價約 新台幣50元，並且透過材料的加工，讓南方松角材有更簡易且多用途的功能。



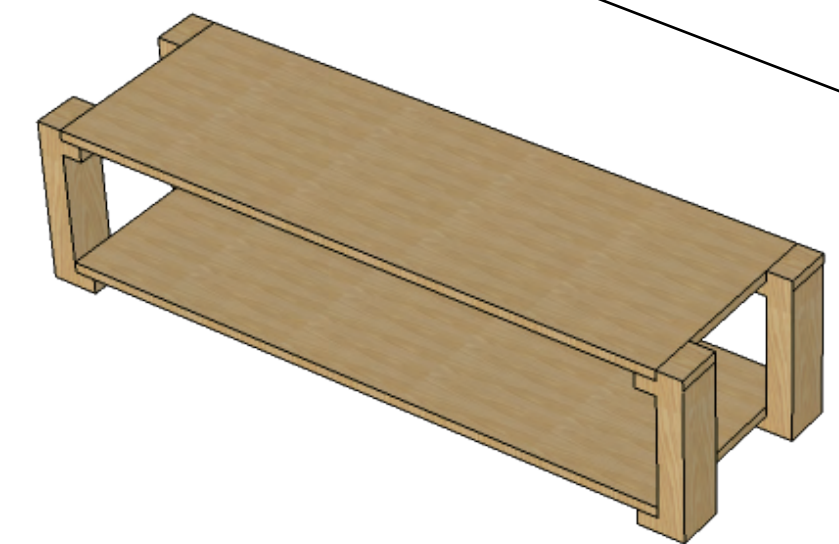
結合夾板產出家具



1 長桌



2 邊桌



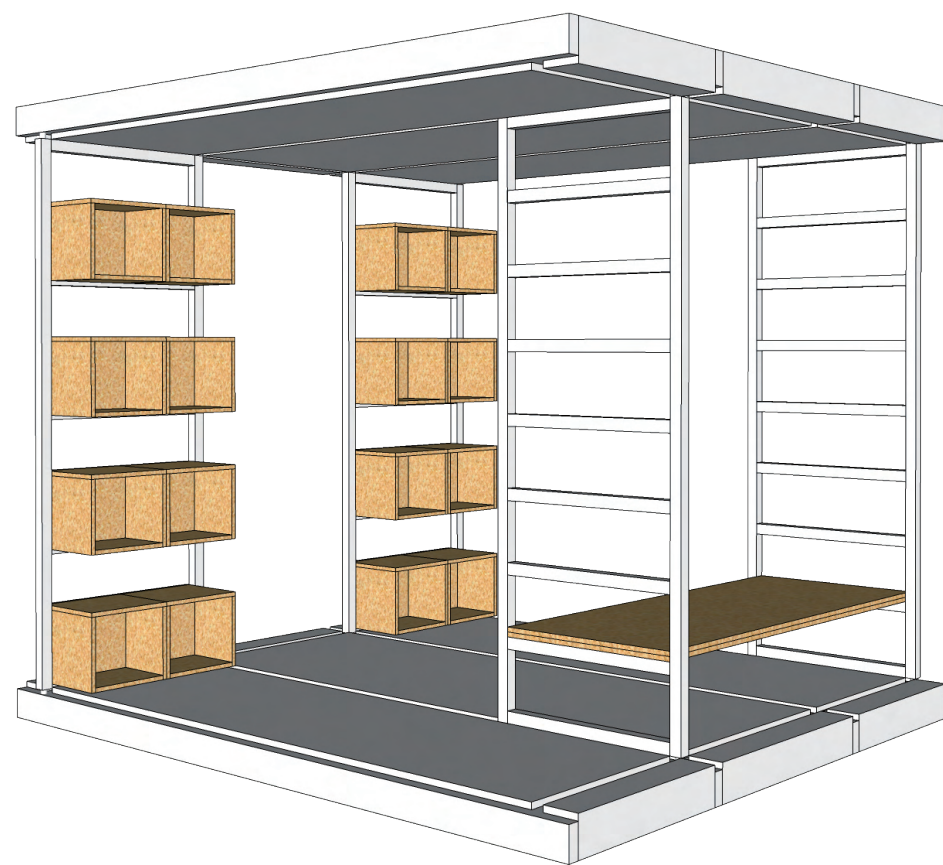
3 電視櫃

## 空間組構類型 A

1. 家庭組成類型：  
爸爸、媽媽、小孩(合計三人)

2. 空間使用需求：  
孩子為學齡兒童、爸媽為上班族，  
需要一處可以讓親子共同相處的  
居家空間，享受親子時光。

3. 鋼架模組A



4. 所需組裝角料



9\*9\*480(CM) 約新台幣800元



設計平面圖(客廳)







## 空間組構類型 B

1. 家庭組成類型：

爸爸、媽媽、小孩、媳婦(合計四人)

2. 空間使用需求：

家庭經濟逐漸穩定、小孩需要一處可以在家工作的空間。

3. 鋼架模組 B



4. 所需組裝角料



9\*9\*1200(CM) 約新台幣2000元



設計平面圖(工作室)



# 空間組構類型 B



## 空間組構類型 C

1. 家庭組成類型：

爸爸、媽媽、小孩、媳婦(合計四人)

2. 空間使用需求：

父母逐漸衰老、甚至需使用輪椅等輔具  
但舊有的臥房空間對於輪椅等輔具使用  
不方便，需求一間方便照護的臥室。

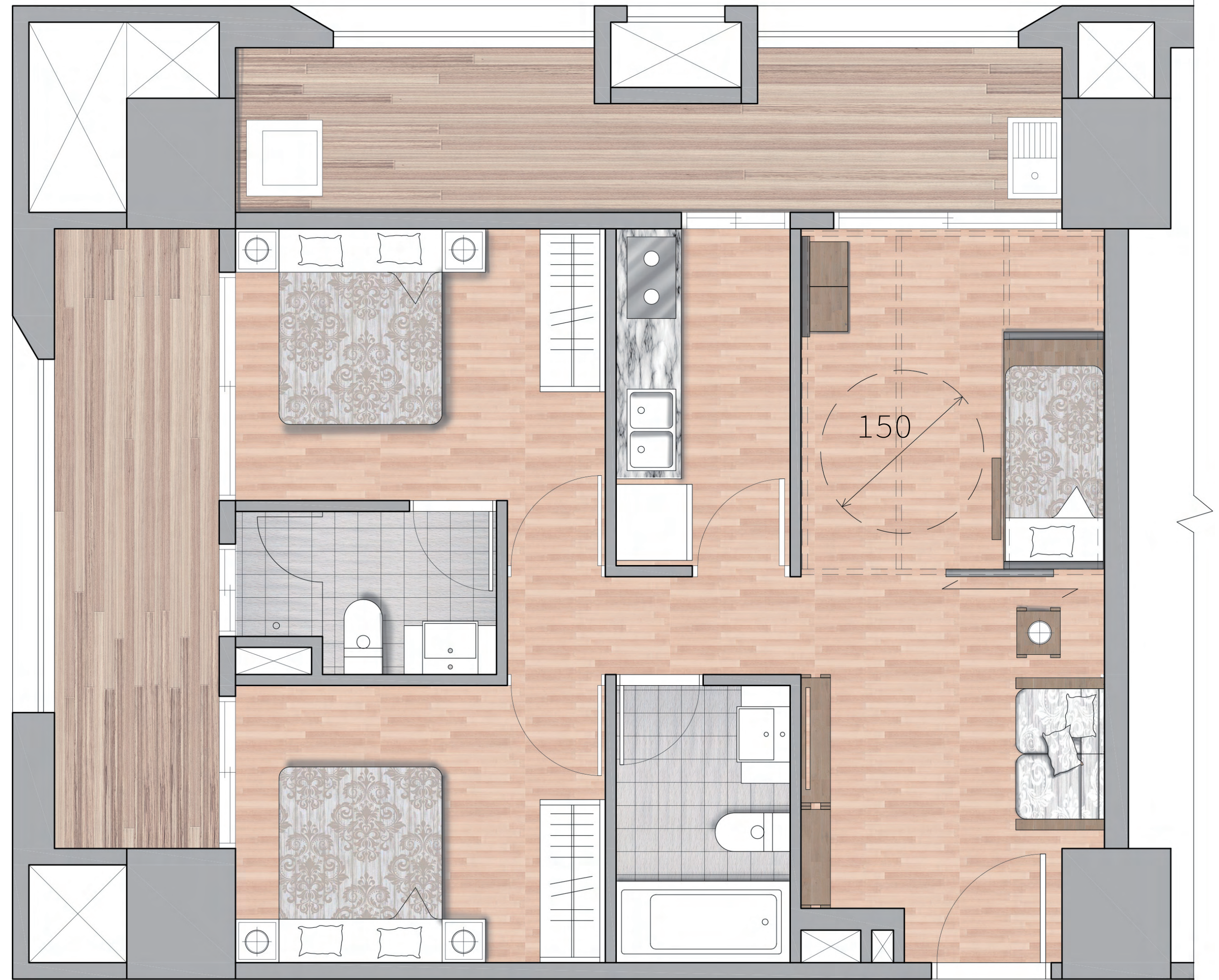
3. 鋼架模組C



4. 所需組裝角料



9\*9\*960(CM) 約新台幣1600元



設計平面圖(照護房)



