

# 山丘

All Age Shared Housing





## 設計理念

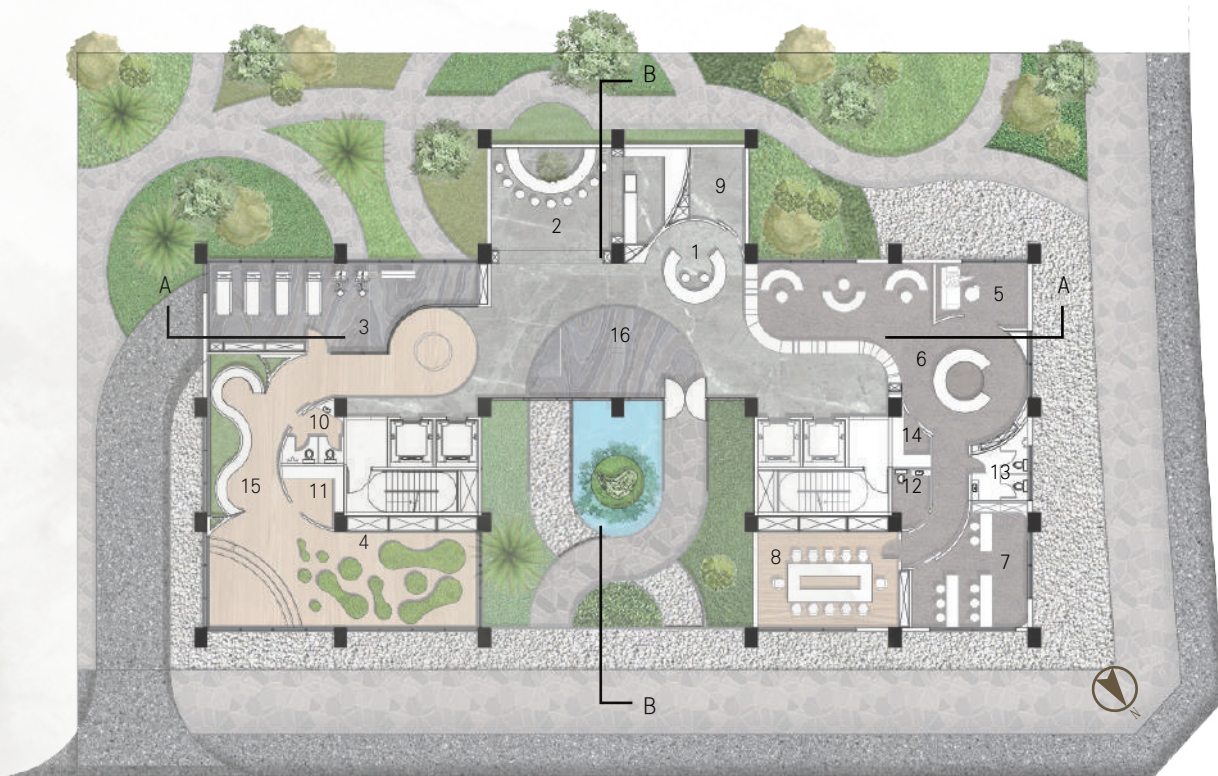
全齡化是對每一個年齡層的包容與尊重，全齡化包含了0-99歲的使用者，就像是一個人生的旅程，那是滿懷敬意的微笑，也是對未來以及過去自己的交代，在人生的旅途上我們跌跌撞，回頭看看過去的自己，那是雲淡風清的美好。



## 設計概念

踏進這個社會，充滿好奇心的我們，漸漸地會發現有些事情跟自己想的不太一樣，那些光芒，那些有菱有角的地方，漸漸地被一些羈絆、一些束縛、一些價值觀給打磨的比較圓潤一點，但是到了現在這個階段，對自己來說覺得更重要的是「勇氣」，還是要勇敢的踏出去那一步，找尋到當初對這個世界的熱情，這個世界時間是珍貴的，必須珍惜當下，提醒自己時時拿出勇氣、時時翻越那片山丘，時時活在當下珍惜與世界與家人的相處時光。

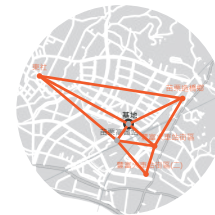
我們透過輕鬆的視角，從新審視人生的旅程，以雲淡風輕，看盡人生百態的姿態，轉化為一座座的山丘



1F 平面圖 0 200 400 (CM)

1F

- 1 大廳櫃台、2 咖啡廳、3 健身房、4 兒童空間、5 影視廳、6 圖書區、7 多功能教室、8 會議室  
 9 員工休息室、10 廁所、11 茶水間、12 廁所、13 廁所、14 茶水間、15 休憩區、16 大廳



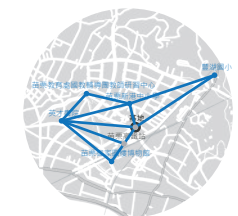
食



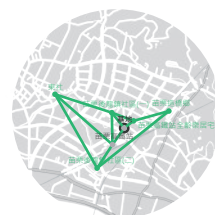
行



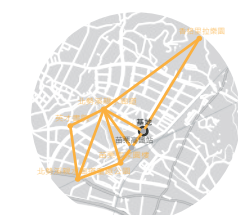
衣



育



住



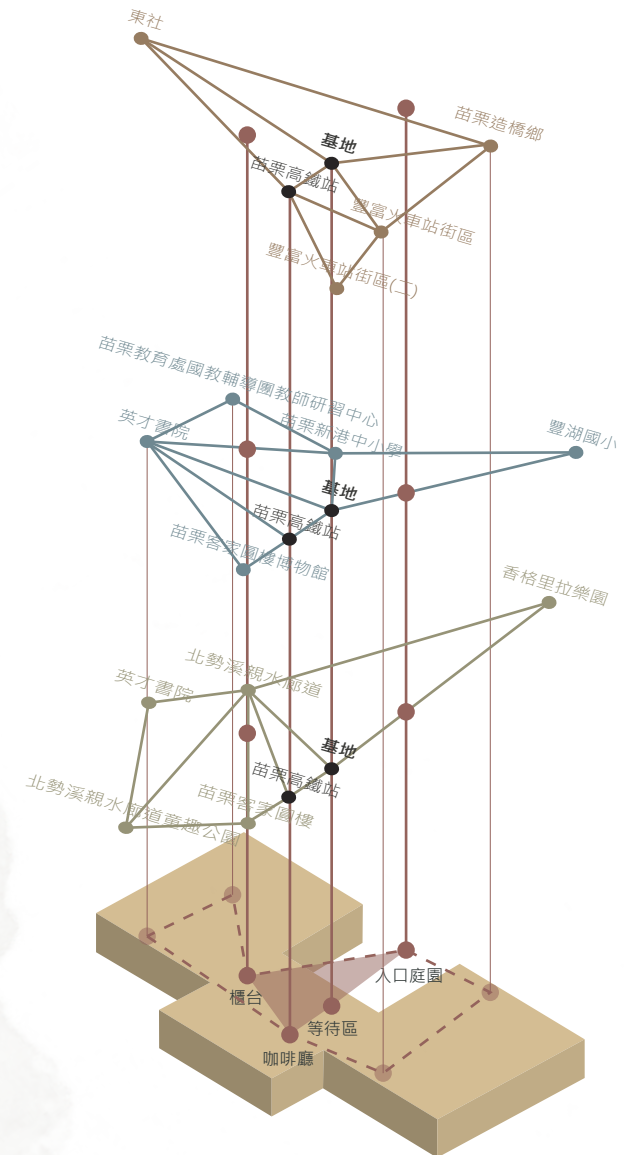
樂

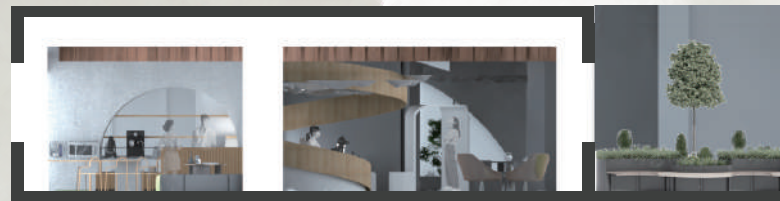


2F 平面圖 0 200 400 (CM)

2F

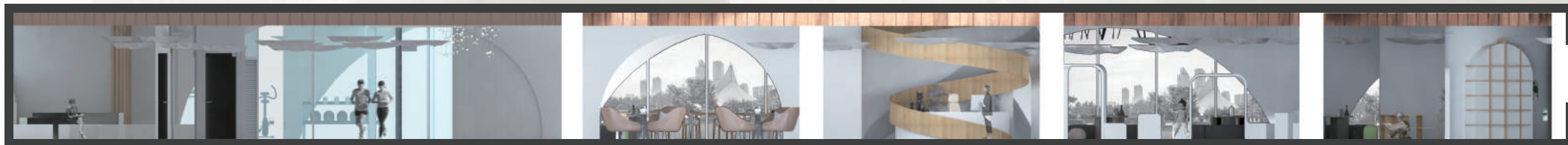
- 1 餐廳、2 客廳、3 次臥、4 主臥、5 廚房、6 廚房、7 餐廳、8 次臥、9 客廳、10 主臥、11 主臥、12 孝親房  
 13 客廳、14 餐廳、15 廚房、16 廚房、17 客廳、18 主臥、19 次臥





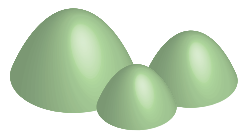
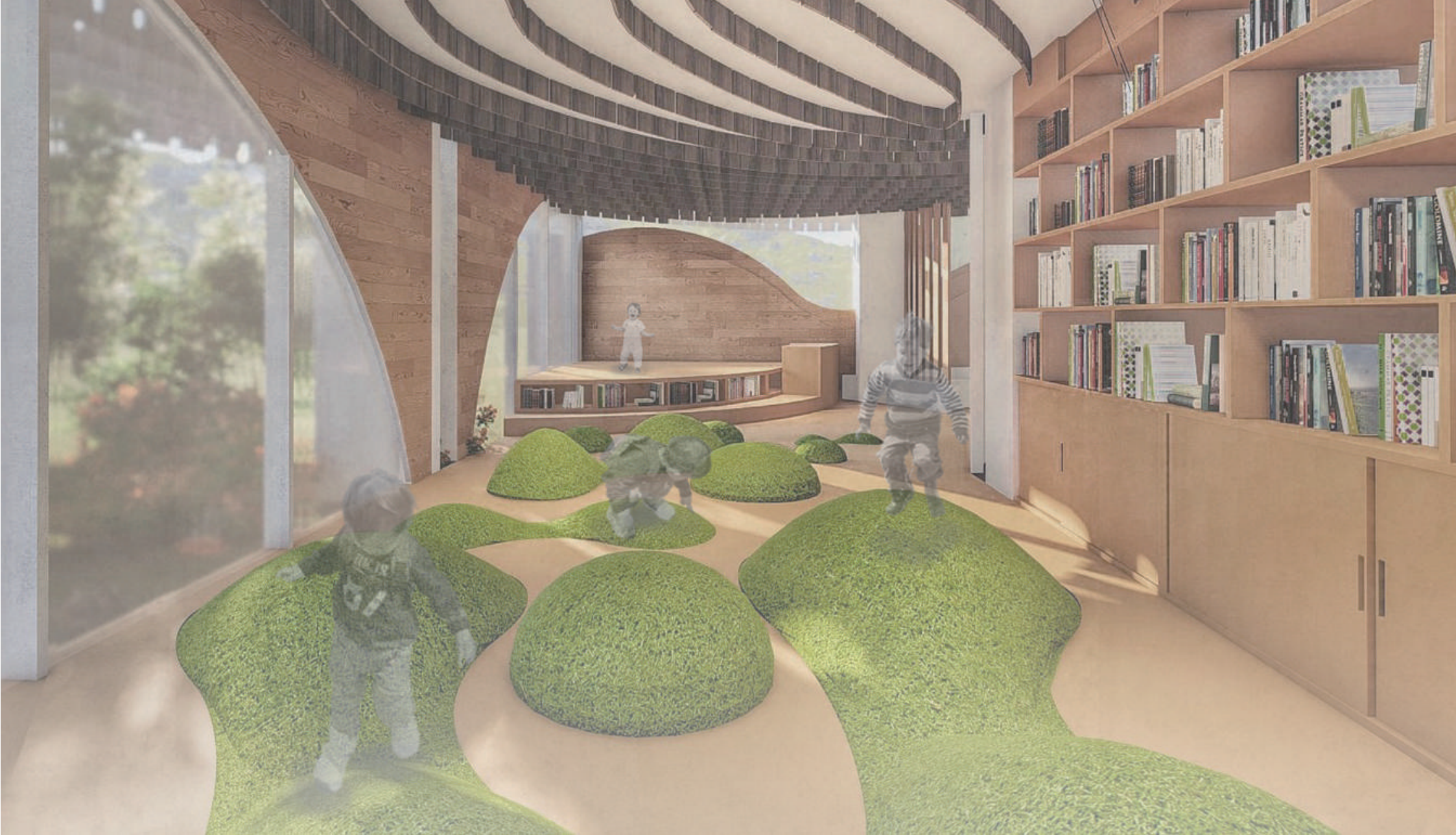
B-B 剖面圖

0 2.00 4.00 (CM)

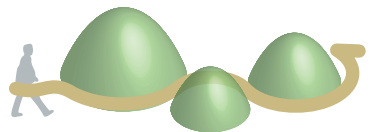


A-A 剖面圖

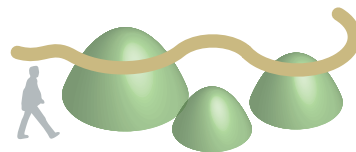
0 2.00 4.00 (CM)



區隔



動線



向上移動的引導



利用層層的堆疊塑造山丘的量體





