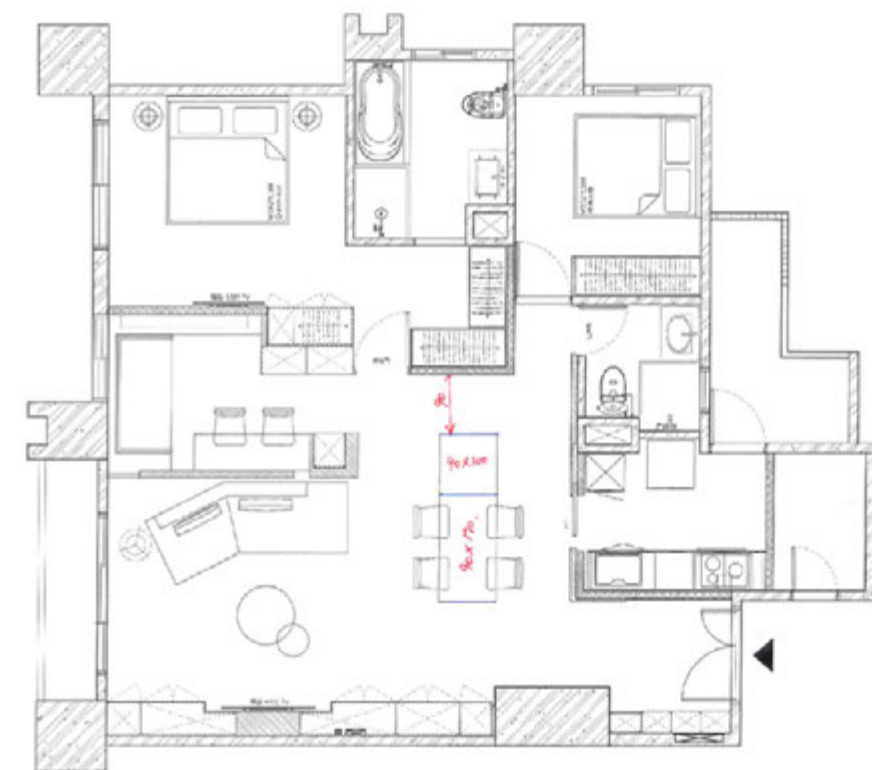


# 澤光隱匯

Luminiferous Conglomeration





## 設計概念 Design Concept

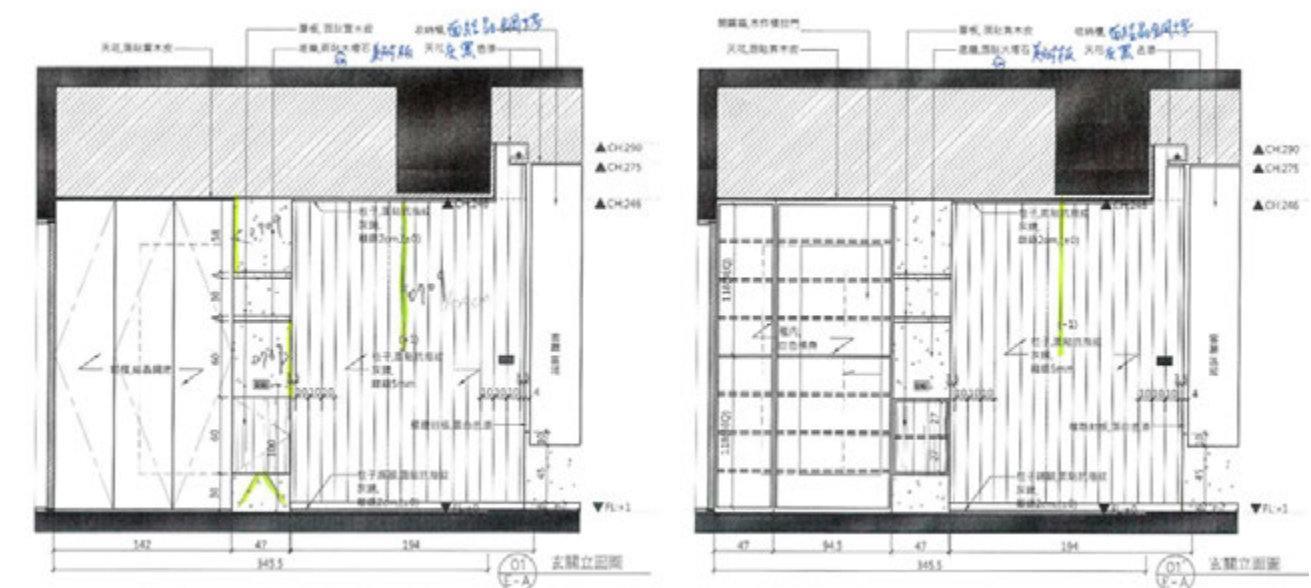
細膩的光線，於眼前靈巧竄動，不受拘束的流向四面八方，在光影的虛實穿梭之下，厚實天壁的隔閡不再，牽動起身畔景觀相互交疊、融合，取而代之的輕盈通透，予人別具一格的空靈感受。

家宅美感的完成度與永續性，往往取決於合宜的機能巧思，經過精密嚴謹的規劃，我們將一切生活所需，皆悄悄隱藏進灰階鋪展的簡約畫面中，留下一室開闊潔淨，安穩擁抱歸家時的疲憊身心。



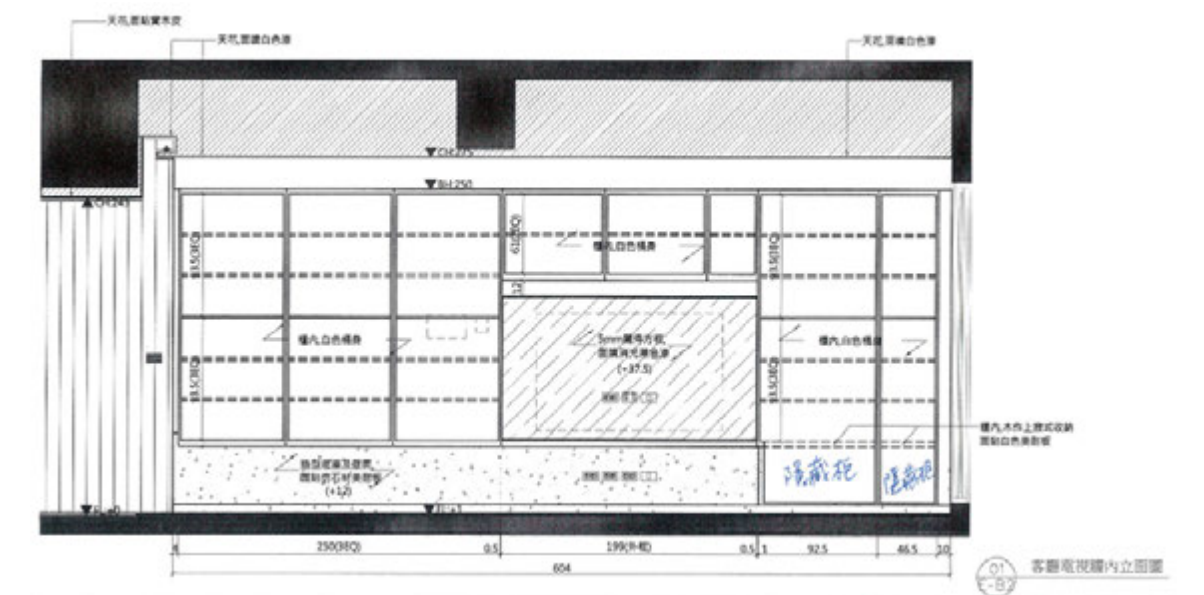
## 玄關 The Foyer

玄關左側，鄰近客廳的大型柱體，裝設直線切割的鍍鈦板修飾，其對面的木作格柵，則與餐廳的木皮牆相接，強化區域連結性；一旁灰鏡牆映現的鏡像，除拓展入門空間感外，也讓業主步入家中時，即可被喜愛的深色景緻安穩包裹，在燈帶的指引下，望見敞亮的公領域，享有舒適的歸家心情。



## 客廳 Living Area

呼應灰調的布質沙發，與電視牆下方的石紋美耐板，沙發背牆陳貼同為深灰色的仿大理石磁磚，並於牆體中間特意留下縫隙，搭配周圍燈線映照的穿透錯覺，增添客廳與書房間的互動趣味性。



## 餐廳 Dining Area

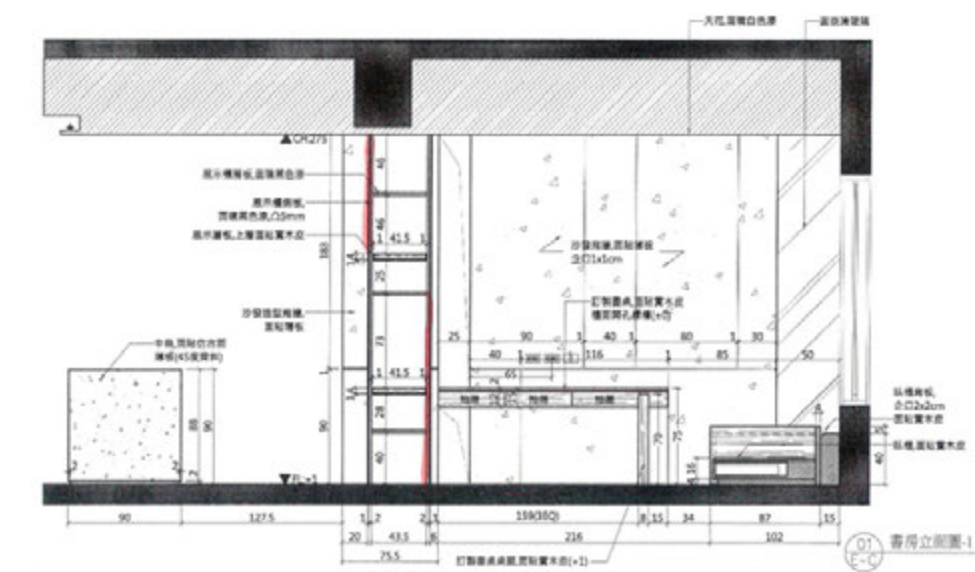
餐廳刻意壓低的天花板與深木色基調，使畫面呈現深邃的延伸視感，而位於木質牆面的廚房入口，則選用灰玻門片和諧融入，並以半通透的質感，暗示後方空間的延續性；與整體色系對比，此處軟裝選用淺色大理石桌面，搭配長型的金屬蠟燭造型燈，作為家宅中溫馨明亮的妝點。





## 書房 The Study

隔牆旁的石磚薄板書櫃刻意做深，以厚實質感定調書房的穩重氣息，又可半遮擋書桌區，兼顧開放場域的隱蔽性；內部軟裝皆延續公領域的材質與色系，並於窗前安排一座臥榻，讓業主跳脫嚴謹高壓的工作情緒，於此小憩、翻閱書報。



## 主臥 The Master Bedroom

與外部的深色基調對比，主臥以淺色的木紋地坪，鋪展舒緩溫潤的就寢氛圍，床頭牆的壁紙亦選用仿木質感，並藉由人字拼花紋，增添素雅空間的立體層次。

