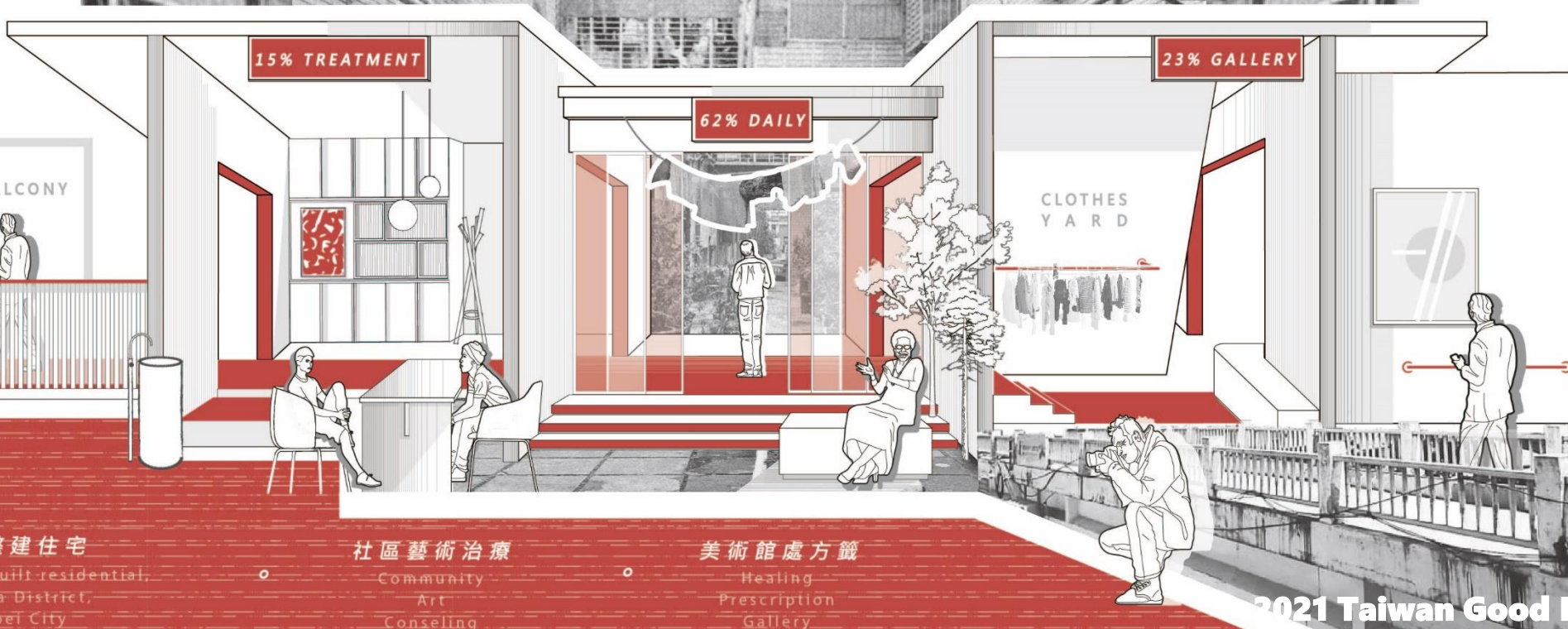


在內與外之間展開的新型態心理治療所

日常對話 美術館。



華江整建住宅

Huajiang rebuilt residential,
Wanhua District,
Taipei City

社區藝術治療

Community
Art
Counseling

美術館處方籤

Healing
Prescription
Gallery

2021 Taiwan Good Design Award

從「心」出發”

在這個充滿不確定性和壓力的時期，壓力、沮喪和情緒的低潮已然成為現代人日常生活的一部分。

根據康健人壽發布的最新<360°康健指數>調查，台灣已成為全球壓力指數排名第二高的國家，該如何用不同角度看待壓力，並透過有效管理進而扭轉壓力為助力，是身處於壓力鍋中的你我都需要關心的課題。

日常對話美術館。

DAILY DIALOGUE GALLERY

被動地進入，不安全感的逃離

嚴肅的環境，產生對於空間的不安全感

對於既有「診所」一詞，產生「看病」的既定印象

心理治療診所與社區、人們的距離 ”

空間的冰冷感，如同走入一間間封閉的病房，而產生畏懼感

在社區的可見度低

隱形的安全網，與外界的隔絕

被貼上標籤的場所

日常對話美術館。

DAILY DIALOGUE GALLERY

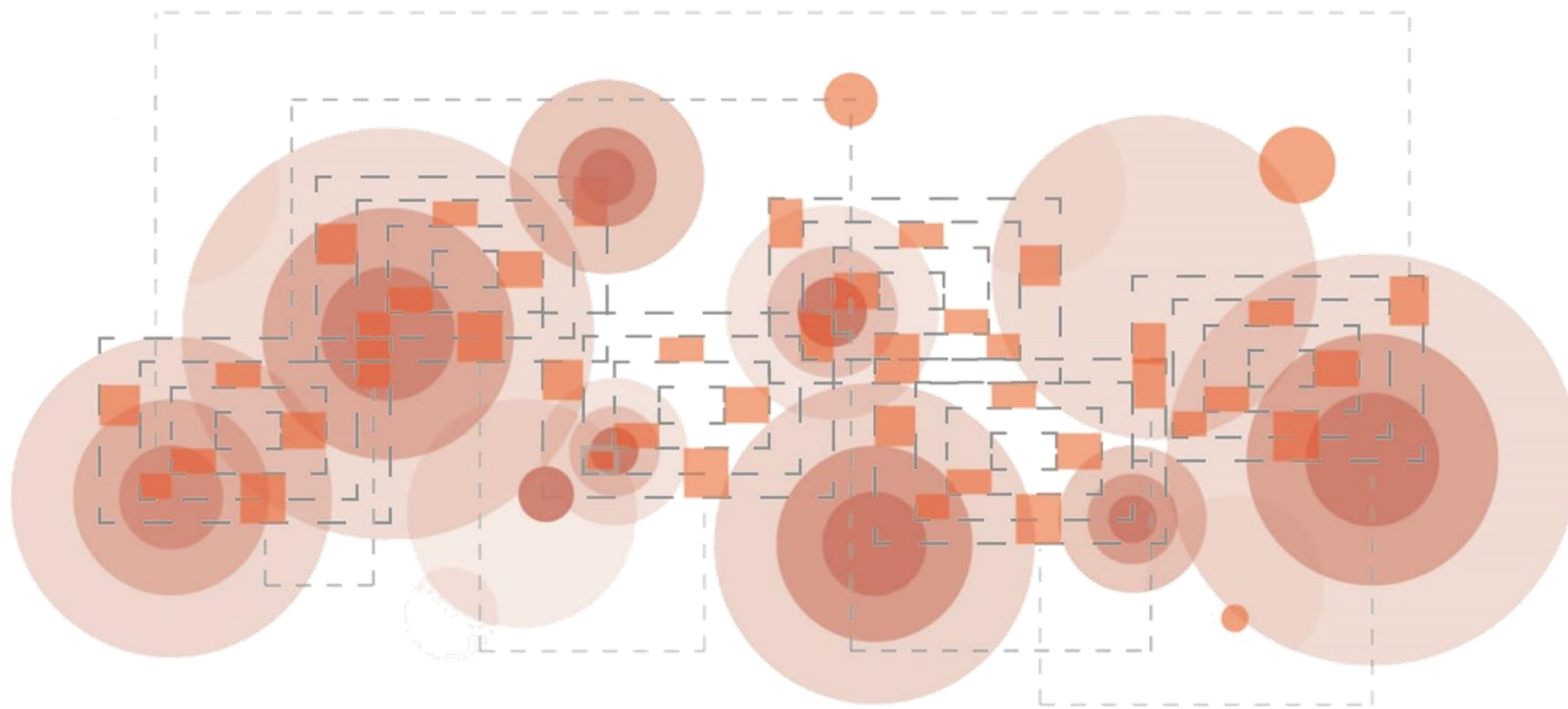
”

藉由弱化界線與消隱既定印象，探討不同心境從進入到離開的另一種日常

看病儀式 -> 藝術創作

既存界線 -> 連結社區

單一封閉 -> 多點串聯



日常對話美術館。

DAILY DIALOGUE GALLERY

台北市萬華區華江整建住宅 ”



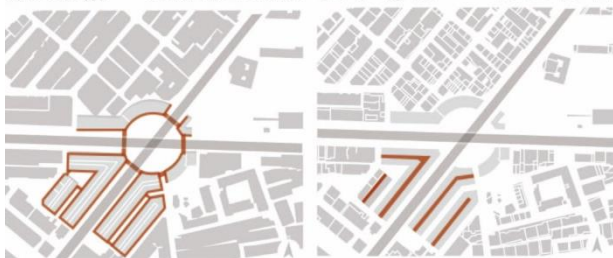
日常對話美術館。

DAILY DIALOGUE GALLERY

彷彿兩道厚牆般圍塑起的下凹留白空中花園 ”



廊道系統 - 連結鄰里關係 空中花園 - 社區後巷



日常對話美術館。

DAILY DIALOGUE GALLERY

01 大尺度歡迎的進口

02 巨大環形天橋介入社區

03 通往別有洞天的後花園

04 兩道厚牆形成的凹空間



日常對話美術館。

DAILY DIALOGUE GALLERY

身體移動紀錄空間”

Wild and large scale Narrow close range
Nervousness and fear Open your heart



連建 (跟隨心理增生的空間)



- 鏡像反轉



樓梯 (開放的家門)



- 轉折壓縮



空中花園 (留下來的公共區域)



- 涵容圍壁



騎樓 (第二個自家陽台)



- 共有秩序



日常對話美術館。

DAILY DIALOGUE GALLERY

當心理治療所成為一個美術館”

在這個某種程度具有藝術創作成分的社區，以藝術治療，將傳統診間昇華為一個美術館，藉著藝術創作開啟一趟心理治療的旅程。

歡迎來到
日常對話美術館”

看病儀式 - > 藝術創作



日常對話美術館。

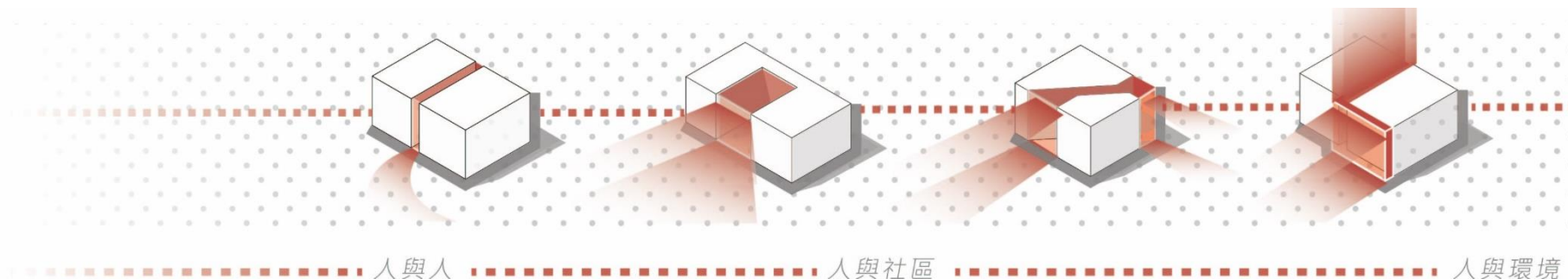
DAILY DIALOGUE GALLERY

『心理治療發生在介於內在與外在之間的過渡性空間。』

- 英國心理治療學者 唐諾·溫尼考特

於一長串空中花園的連續面中，
以不同尺度的間隙，
建構對話的開端，
內與外，
開始成了一種模糊的狀態。

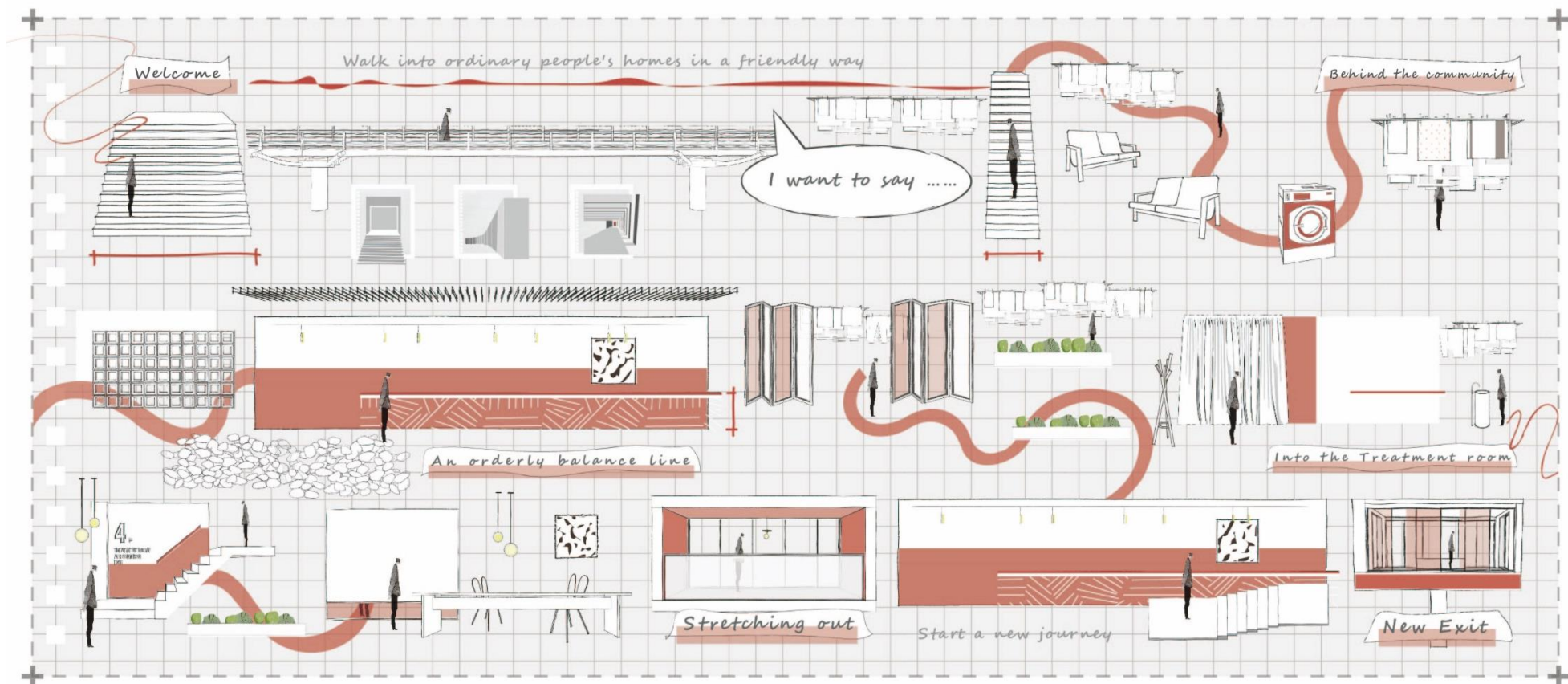
既存界線 - > 連結社區



日常對話美術館。

DAILY DIALOGUE GALLERY

內在(心理治療)與外在(社區日常)之間的連結 ”



日常對話美術館。

DAILY DIALOGUE GALLERY

單一封閉 -> 多點串聯

62% Daily	23% Gallery	15% Treatment
In an open field, household are retained, and transitional space is created by gaps of different scales.	Upgrading the traditional clinic into a gallery, breaking through the existing clinics, and display the works we created.	Psychotherapy field between residential daily and gallery.



A 心門口

Display room
Waiting area

B 心扉

Evaluation room
Display room

C 心院

Art therapy room
Display room

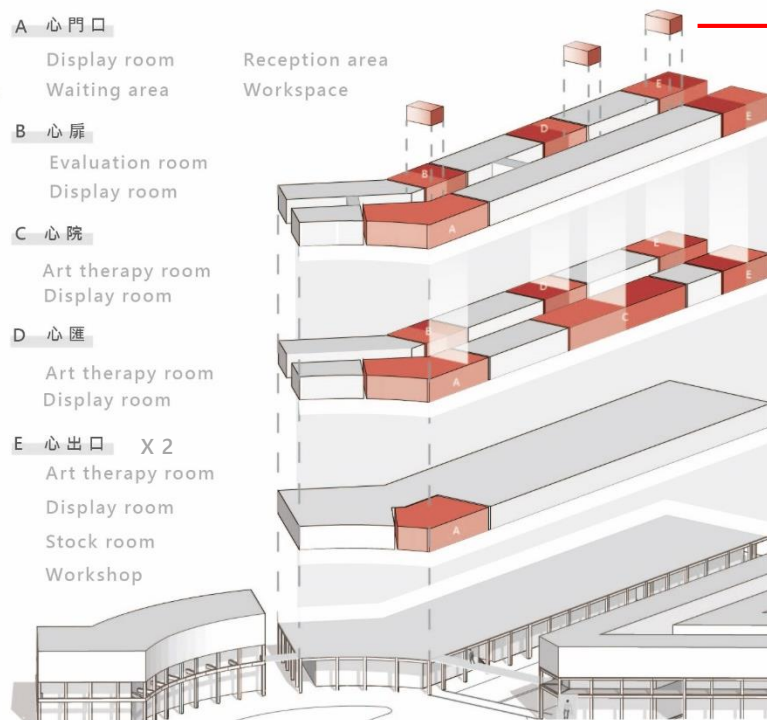
D 心匯

Art therapy room
Display room

E 心出口 X 2

Art therapy room
Display room
Stock room
Workshop

Reception area
Workspace

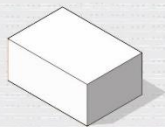


空中廊道 (美術館與住戶間的聯繫)

日常對話美術館。

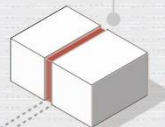
DAILY DIALOGUE GALLERY

A 心門口 _ 通往心的大門



原有住宅

呼應社區中轉折壓縮到敞開心胸的感受

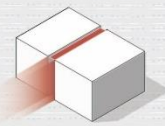


對社區敞開一道小尺度的縫隙

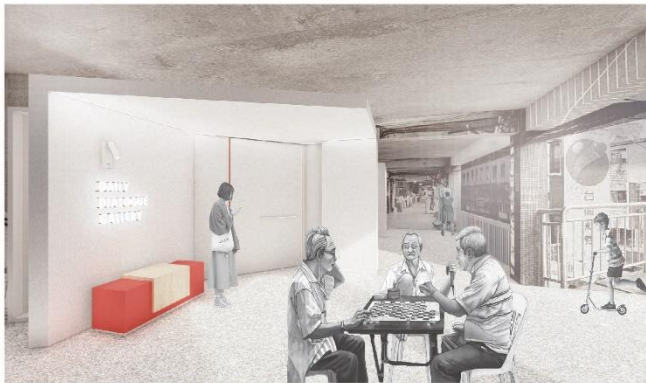
呼應基地違章景象由內向外與社區共存



穿出的白色盒子



日常行為滲透的過度空間

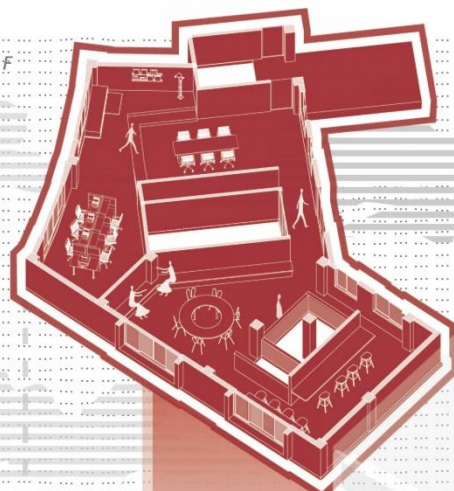


這座天橋的機能不僅止於交通，它以一種親切的姿態走入尋常人家。

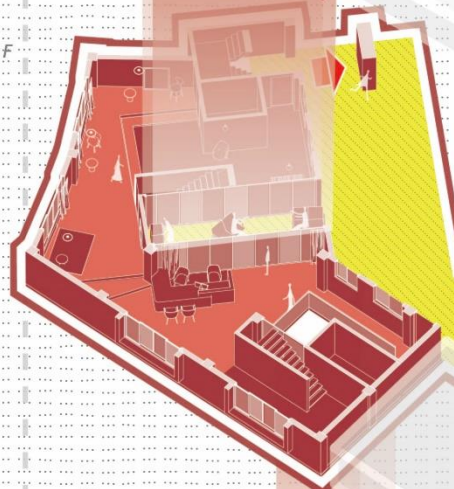
開啟這一道心門，沿著紅色弧形的牆面到了獨自創作的小角落，懸吊而下的精神支柱，通往接待等候區



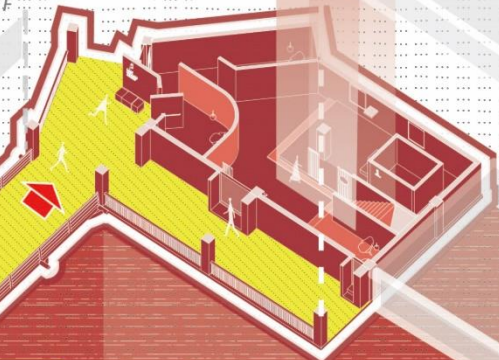
4F



3F



2F



巨大環形天橋介入的常民社區

住家

住家

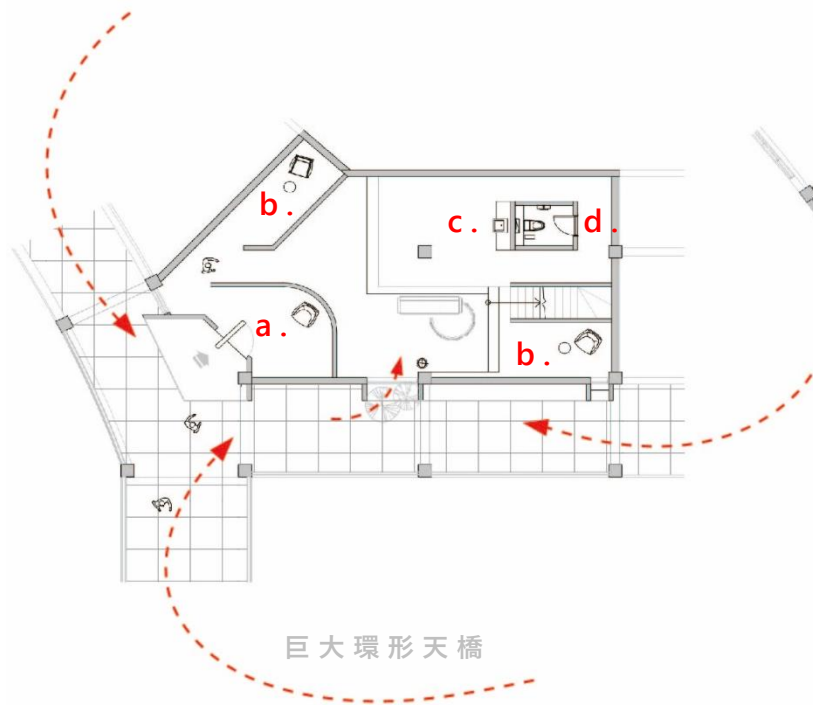
住家

空中花園廊道

診間之外_社區行為的延伸

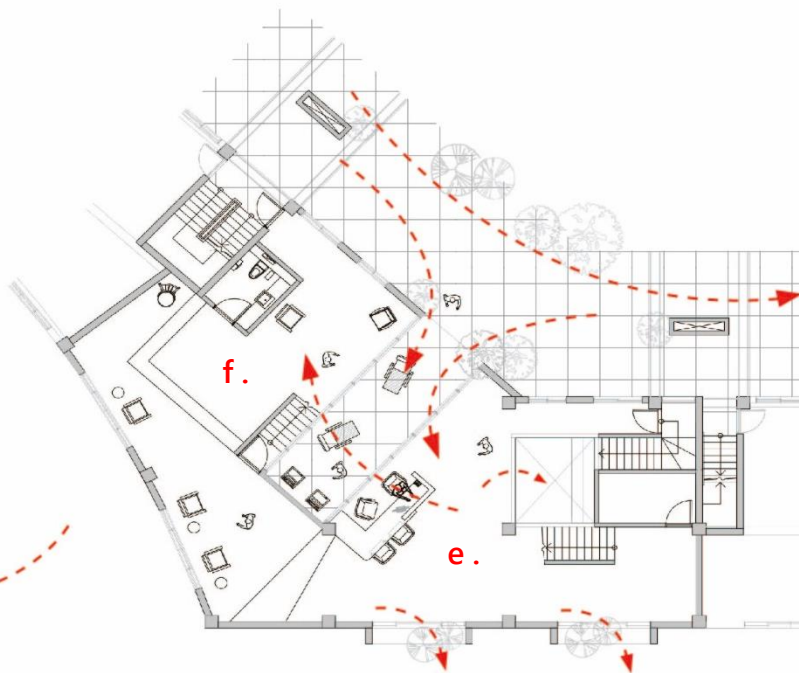
2F 平面配置圖

a. 玄關 b. 創作角落 c. 展示區 d. 洗手間



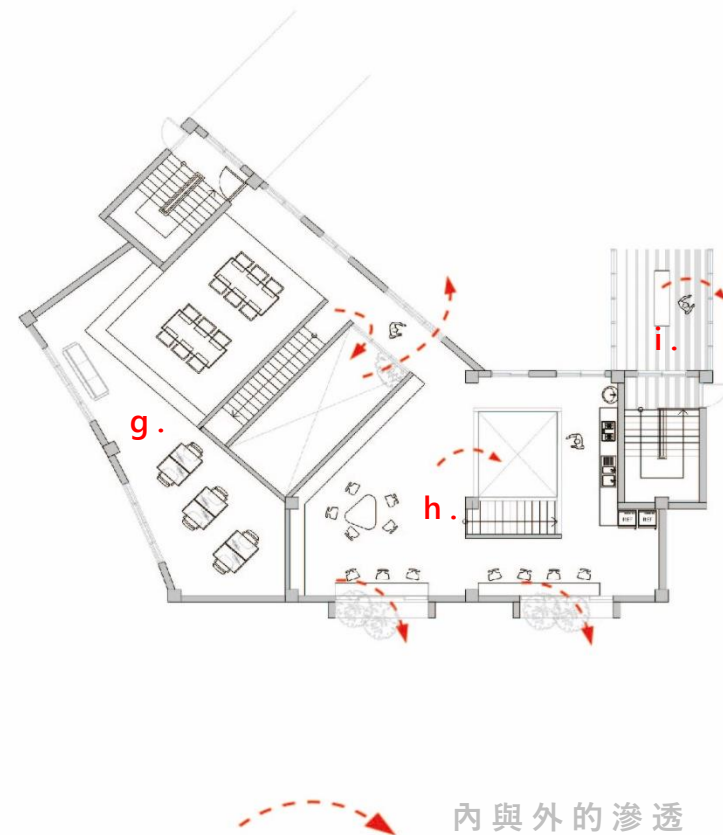
3F 平面配置圖

e. 接待櫃檯區 f. 個人等候區



4F 平面配置圖

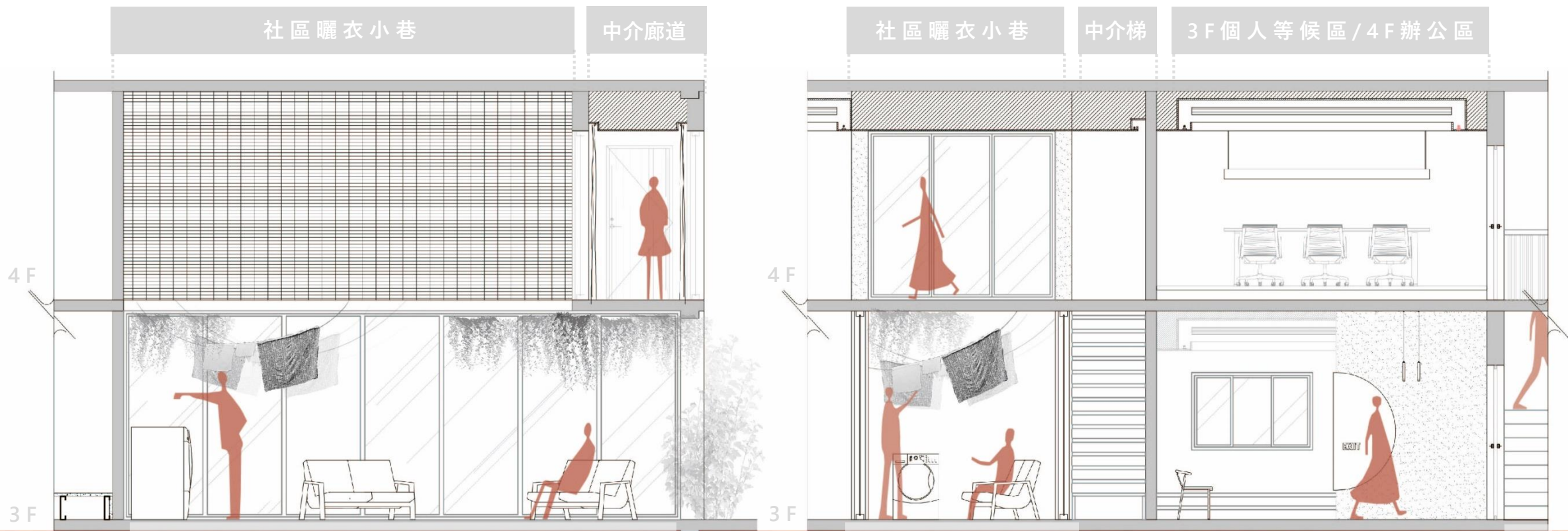
g. 辦公區 h. 休憩區 i. 空中廊道



日常對話美術館。

DAILY DIALOGUE GALLERY

心門口_剖立面圖



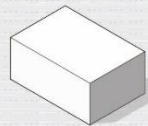
西北向剖立面圖

西南向剖立面圖

日常對話美術館。

DAILY DIALOGUE GALLERY

B 心扉 — 初次見面的地方

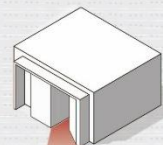


原有住宅

呼應社區違章景象
由內向外與社區共存



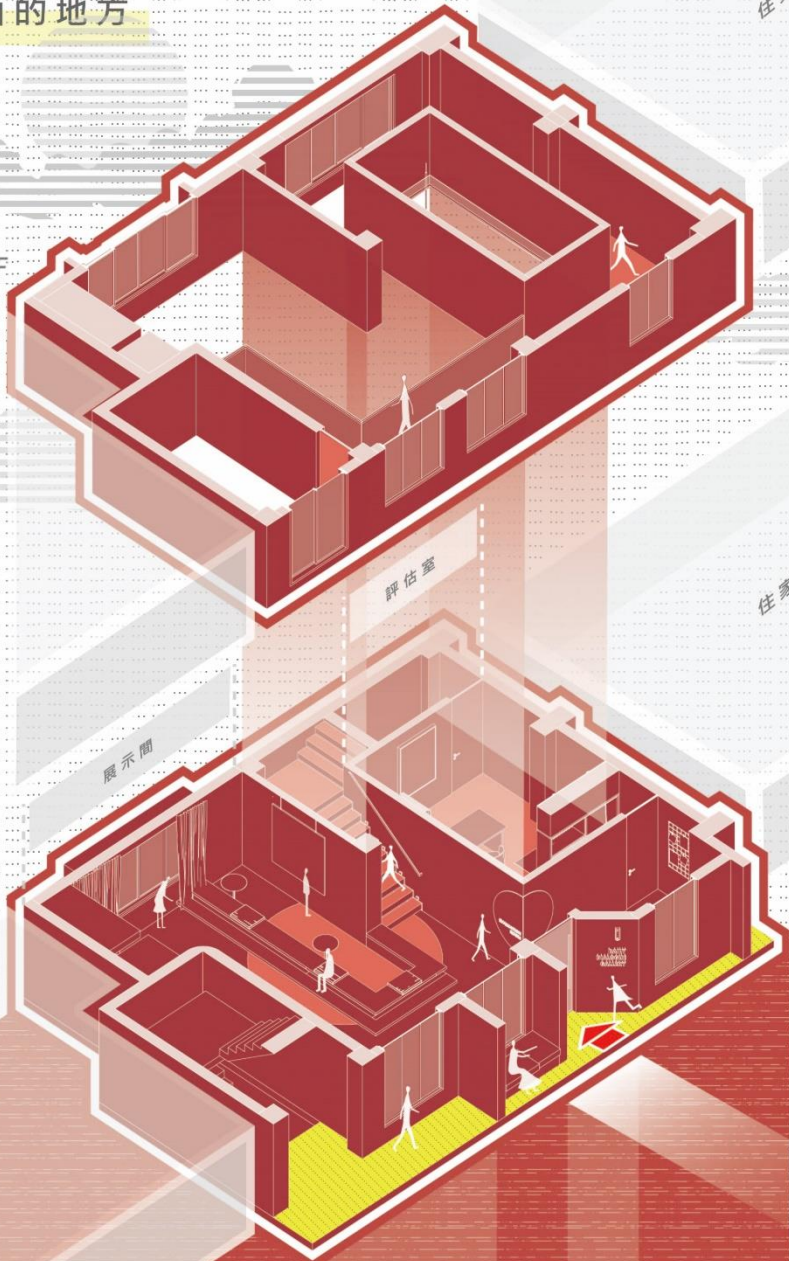
穿出的白色盒子



由外引進的
過度空間

4F

3F



在日常對話美術館，紅色不是一個顏色，是一個指引，在一大片的空白，引導我們通往寧靜的治療室



拋開紛擾的一切，打開心扉，從一個獨自創作的角落，到一個大臥榻的展間，真得一處心靈的寧靜，進入初次來訪的評估室。



3F 平面配置圖

a. 信箱投遞區

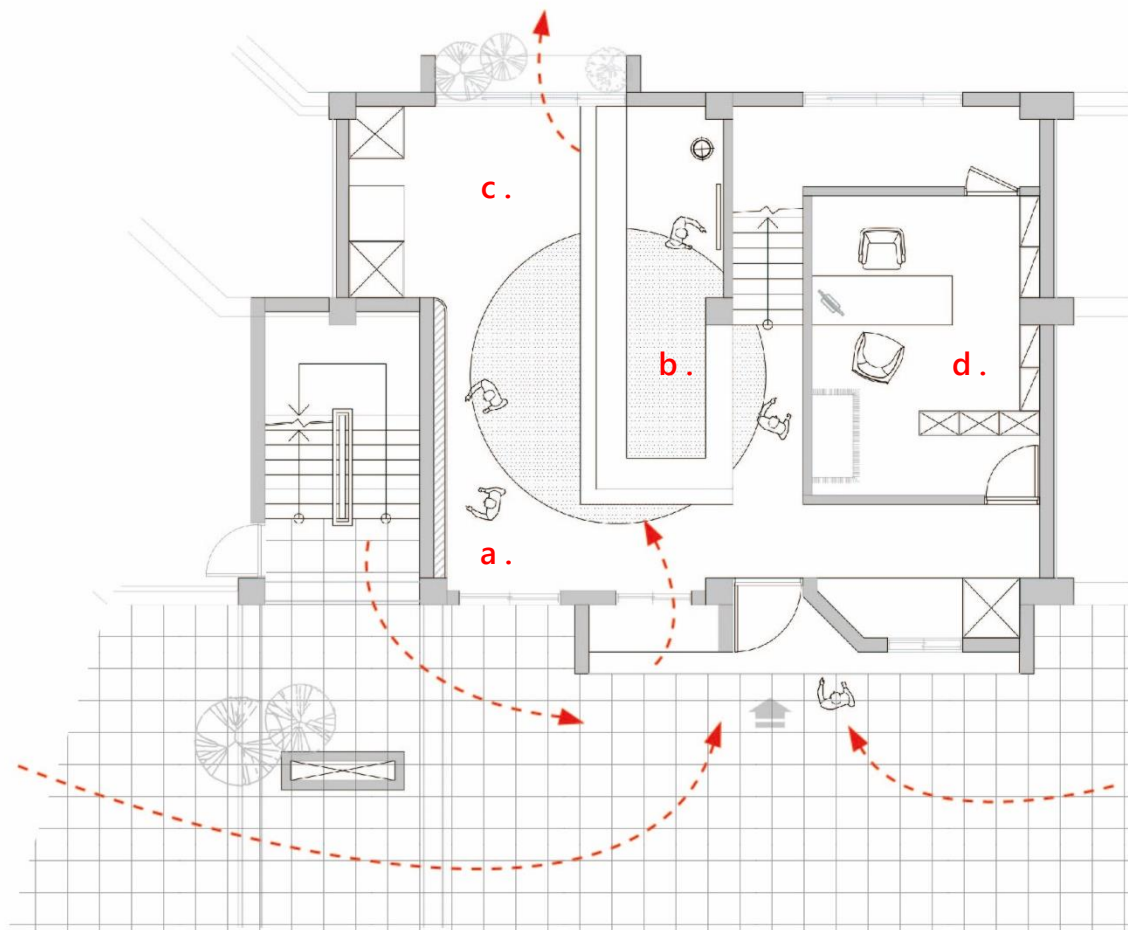
b. 臥榻等待區

c. 作品展示區

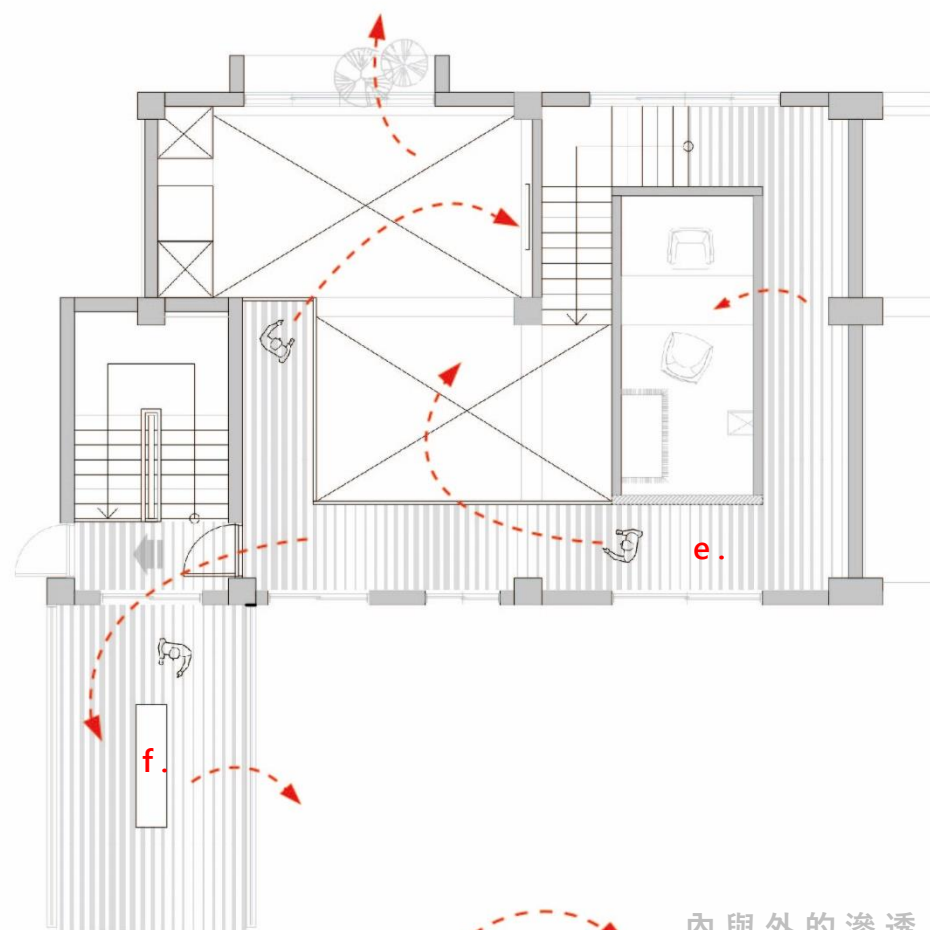
d. 療程評估室

e. 展示廊道

f. 空中廊道



4F 平面配置圖

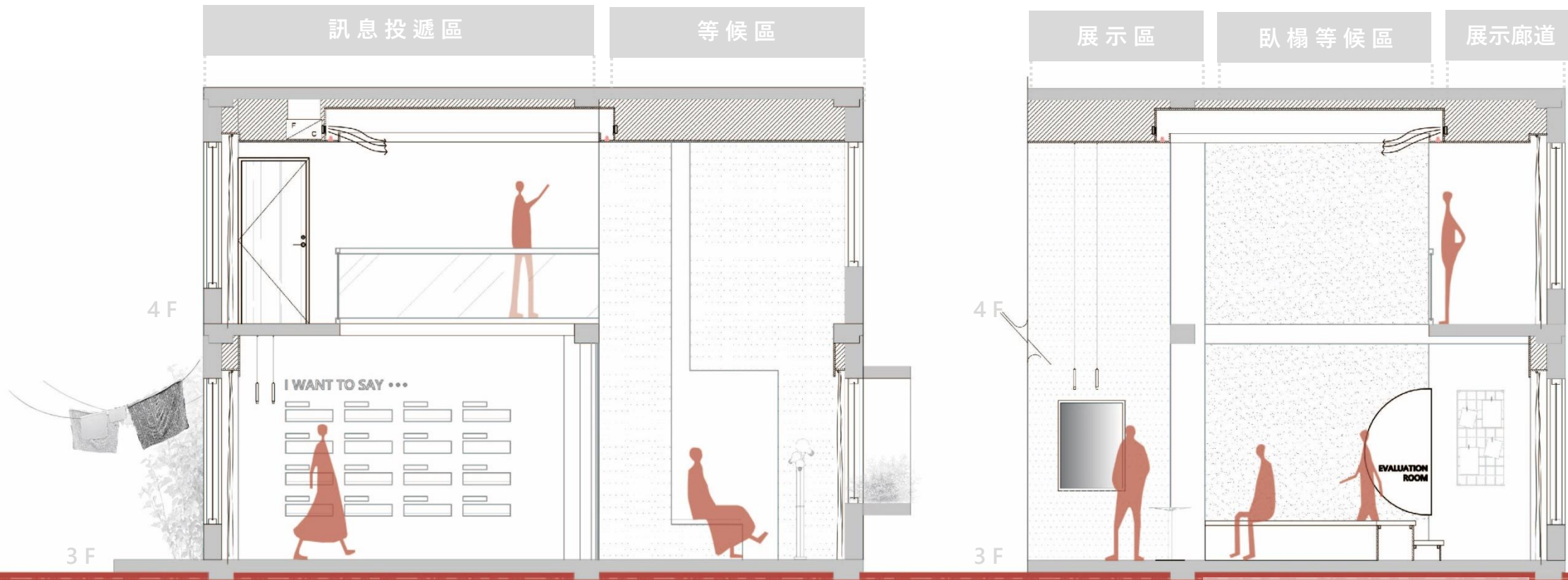


內與外的滲透

日常對話美術館。

DAILY DIALOGUE GALLERY

心扉_剖立面圖



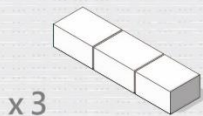
西向剖立面圖

東向剖立面圖

日常對話美術館。

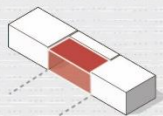
DAILY DIALOGUE GALLERY

C 心院 _ 敞開心胸的社區小院子



x3

原有住宅



介於內與外之間

呼應社區違章景象
由內向外與社區共存



穿出的白色盒子



日常滲透的
過度空間



由內向外穿出的白色盒子，打破心理治療界線
與社區連建日常產生對話。

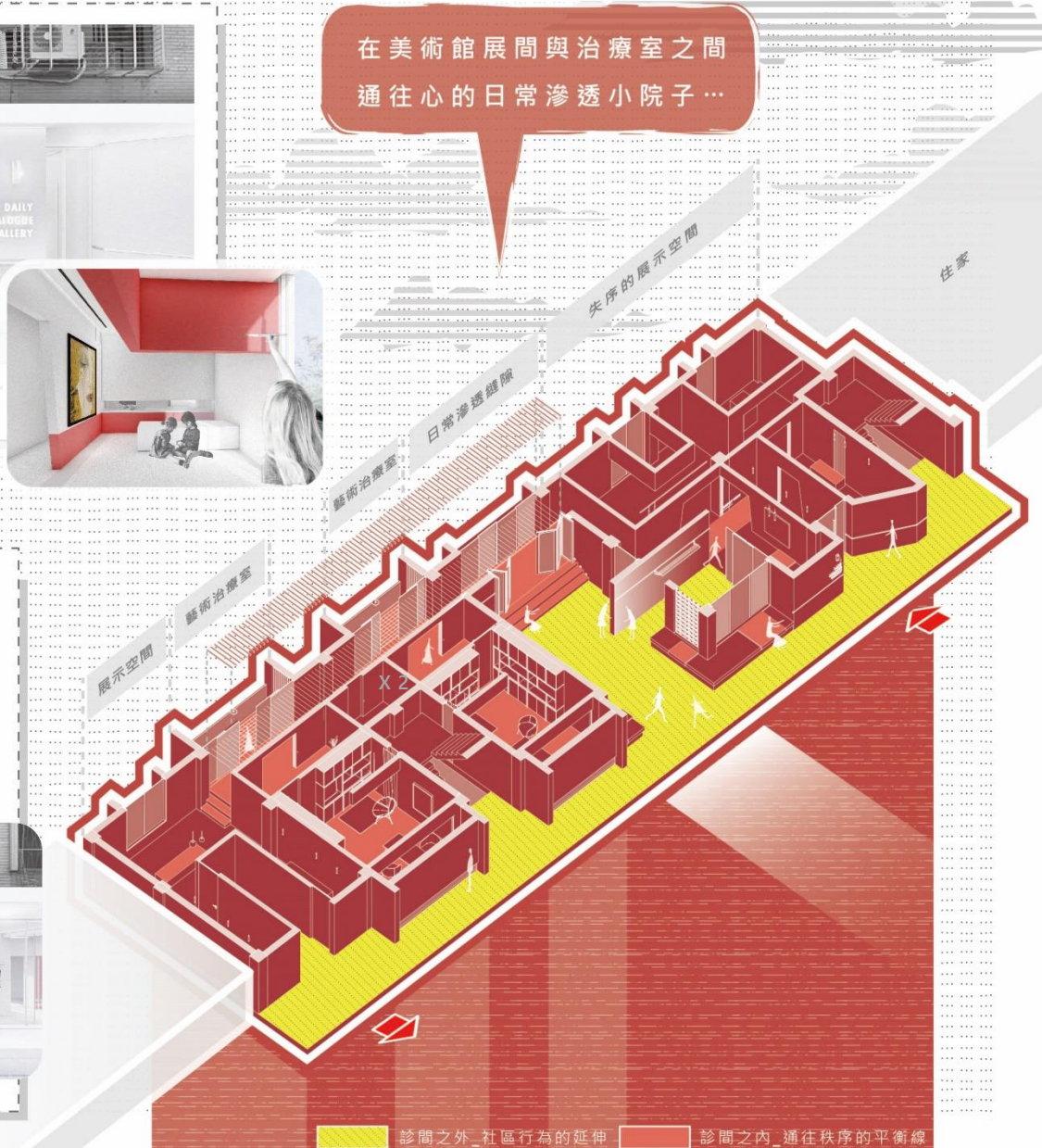
內與外雙向滲透



將居民日常的行為從一個半開放的曬衣場，漫無目的地引入美術館，進入一個在內如外，在外如內的另一個社區小院子...



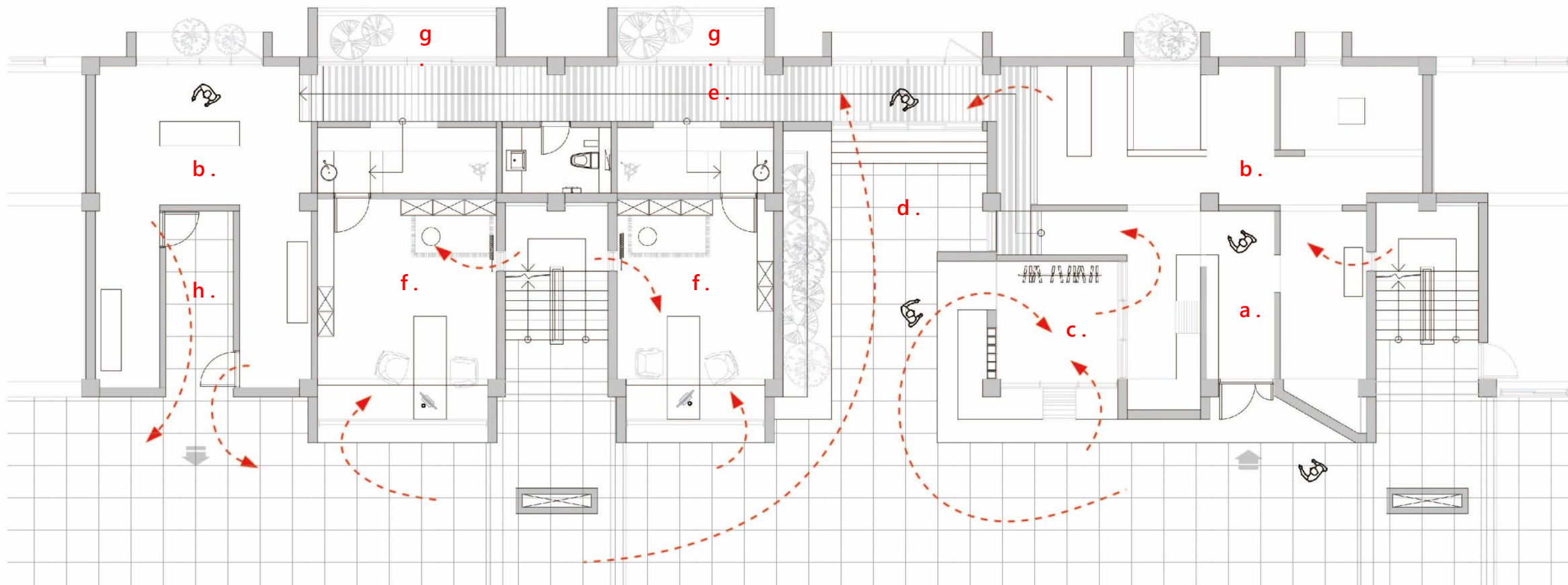
在美術館展間與治療室之間
通往心的日常滲透小院子...



診間之外_社區行為的延伸 診間之內_通往秩序的平衡線

3F 平面配置圖

a. 玄關 b. 展示間 c. 半開放曬衣場 d. 社區小院子 e. 秩序廊道 f. 藝術治療室 g. 陽台 h. 出口過道空間



內與外的滲透

日常對話美術館。

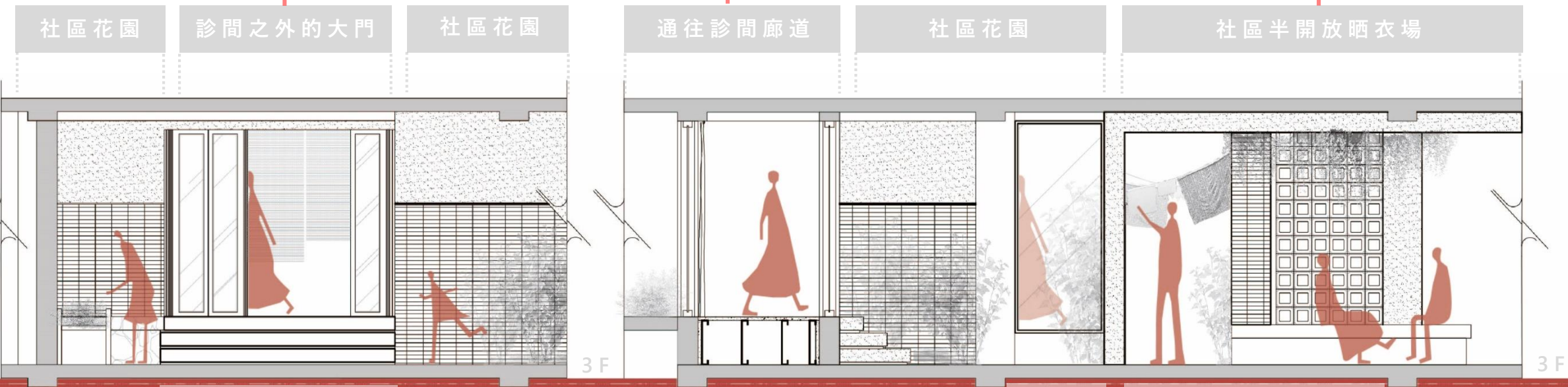
DAILY DIALOGUE GALLERY

社區小院子_立面圖

關閉時保有診間隱私，對外開放時，作為社區與診所臨時性活動

水平向度是一條秩序的平衡線，垂直向度是社區行為的展開。

將居民日常行為從一個半開放的晒衣場漫無目的地引入美術館，進入一個在內如外，在外如內的另一個社區小院子...



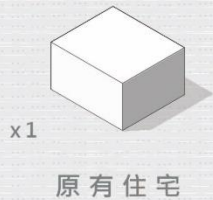
北向立面圖

東向立面圖

日常對話美術館。

DAILY DIALOGUE GALLERY

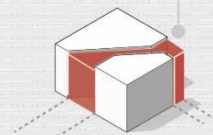
D 心匯 _ 穿梭進社區的另一條小徑



x1

原有住宅

轉譯社區中轉折壓縮的樓梯
作為一個心境的轉折

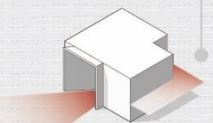


壓縮的進口

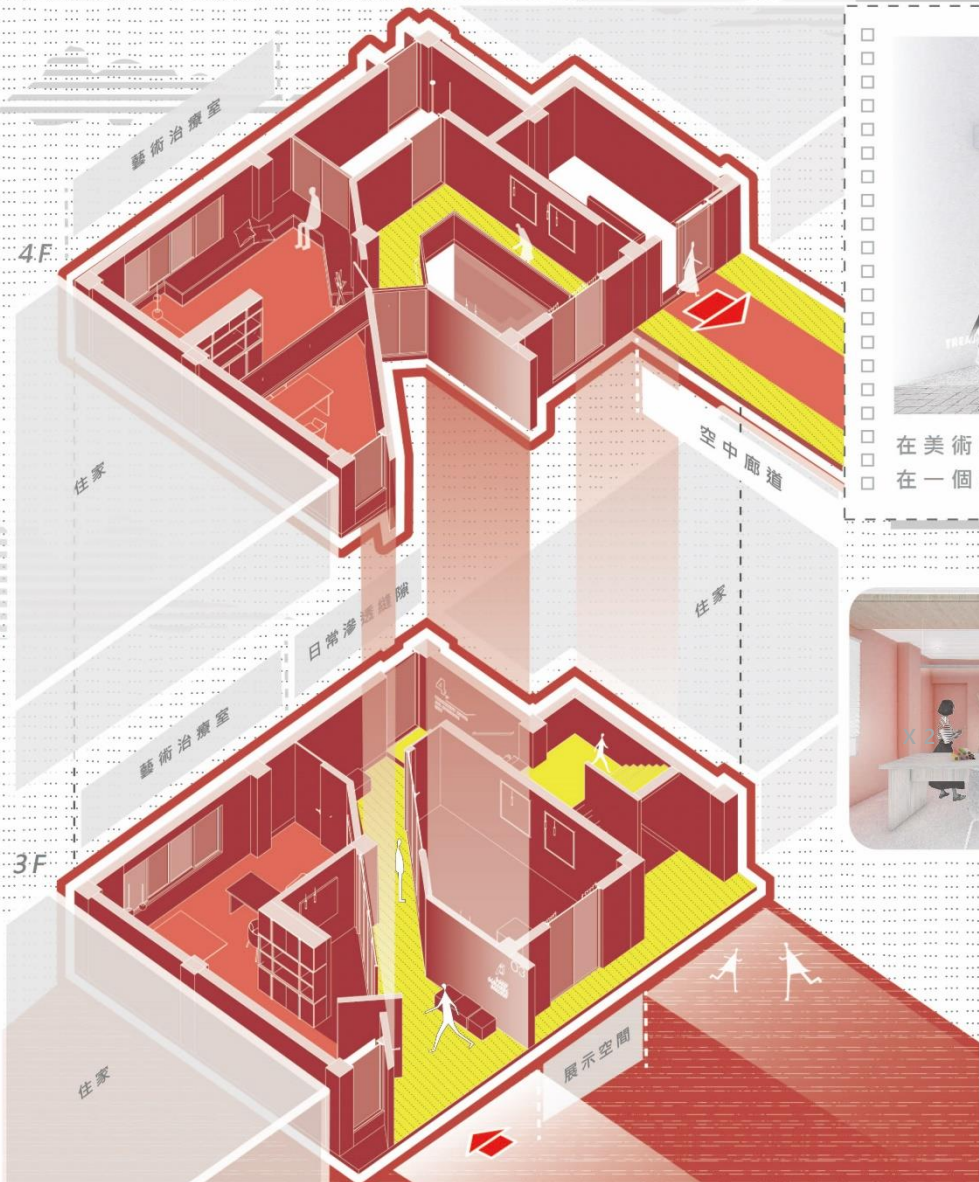


之間的連結
穿出的白色盒子

社區中的另一條路徑



日常滲透的
過度空間



在美術館與治療室之間，一條大尺度壓縮的進口，
在一個轉折後，作為穿梭在社區的另一條小徑。



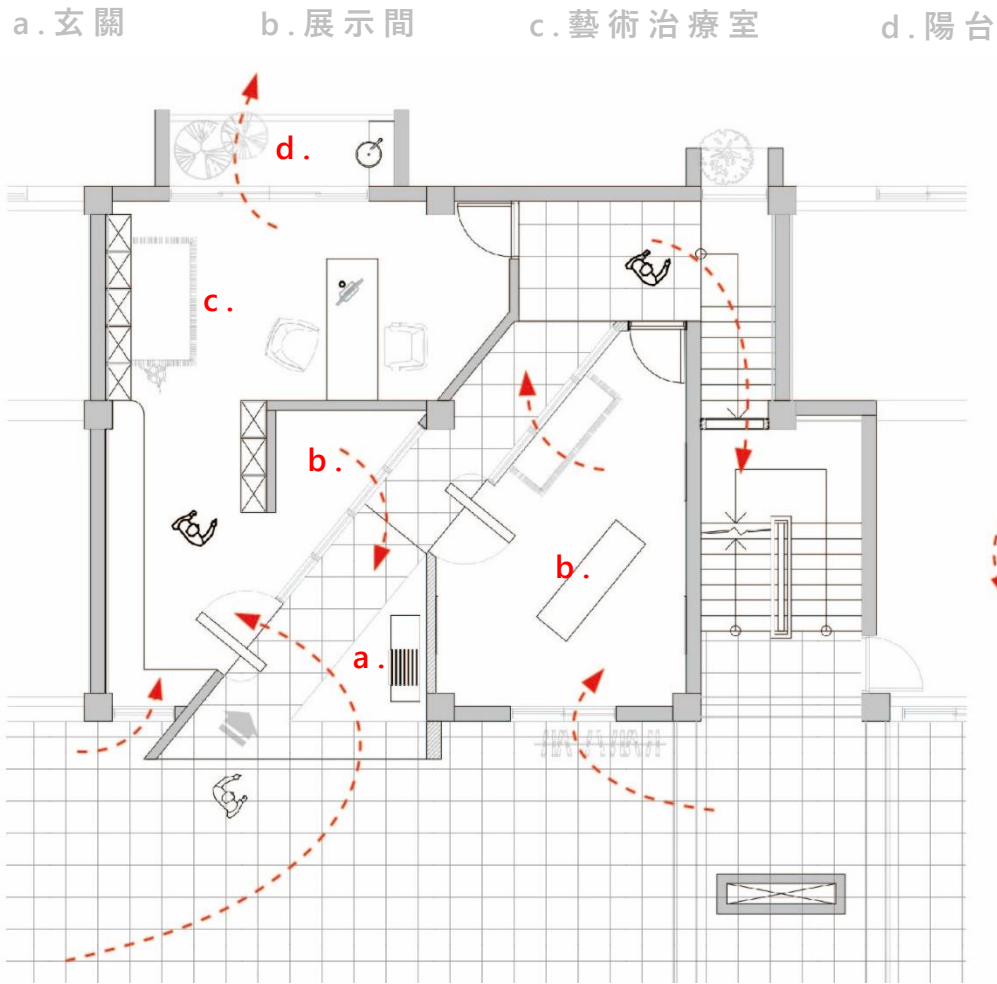
打開一道介於內與外之間的
牆面，創造診間之外的
曖昧調性。



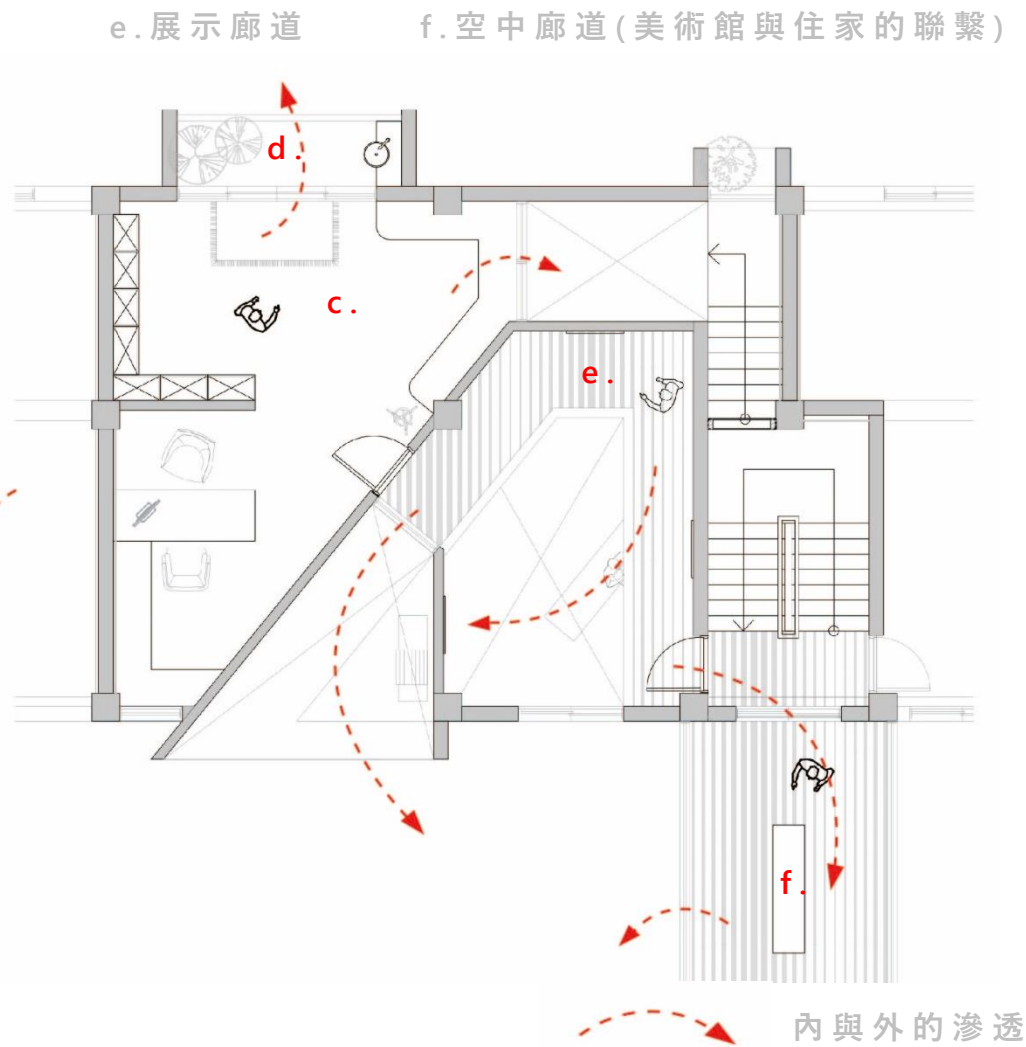
診間之外_社區路徑的延伸 (Yellow)

診間之內_美術館後的寧靜的治療室 (Red)

3F 平面配置圖



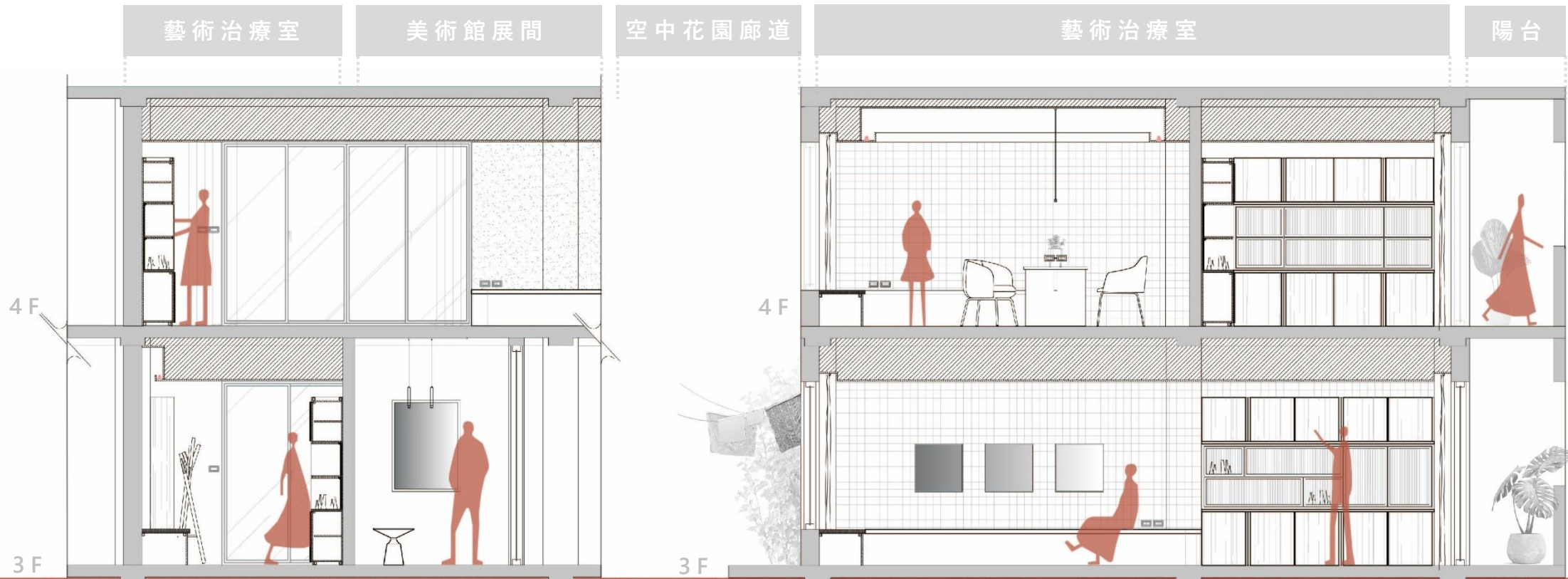
4F 平面配置圖



日常對話美術館。

DAILY DIALOGUE GALLERY

藝術治療室_剖立面圖



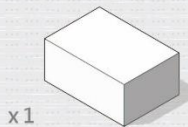
北向剖立面圖

西向剖立面圖

日常對話美術館。

DAILY DIALOGUE GALLERY

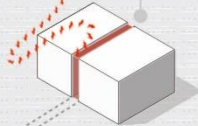
E 心出口 _ 獲得自癒及治癒後的新出口



x1

原有住宅

呼應社區中轉折壓縮到敞開心胸的感受



壓縮的進口與打開的天窗

呼應基地違章景象由內向外與社區共存



穿出的白色盒子



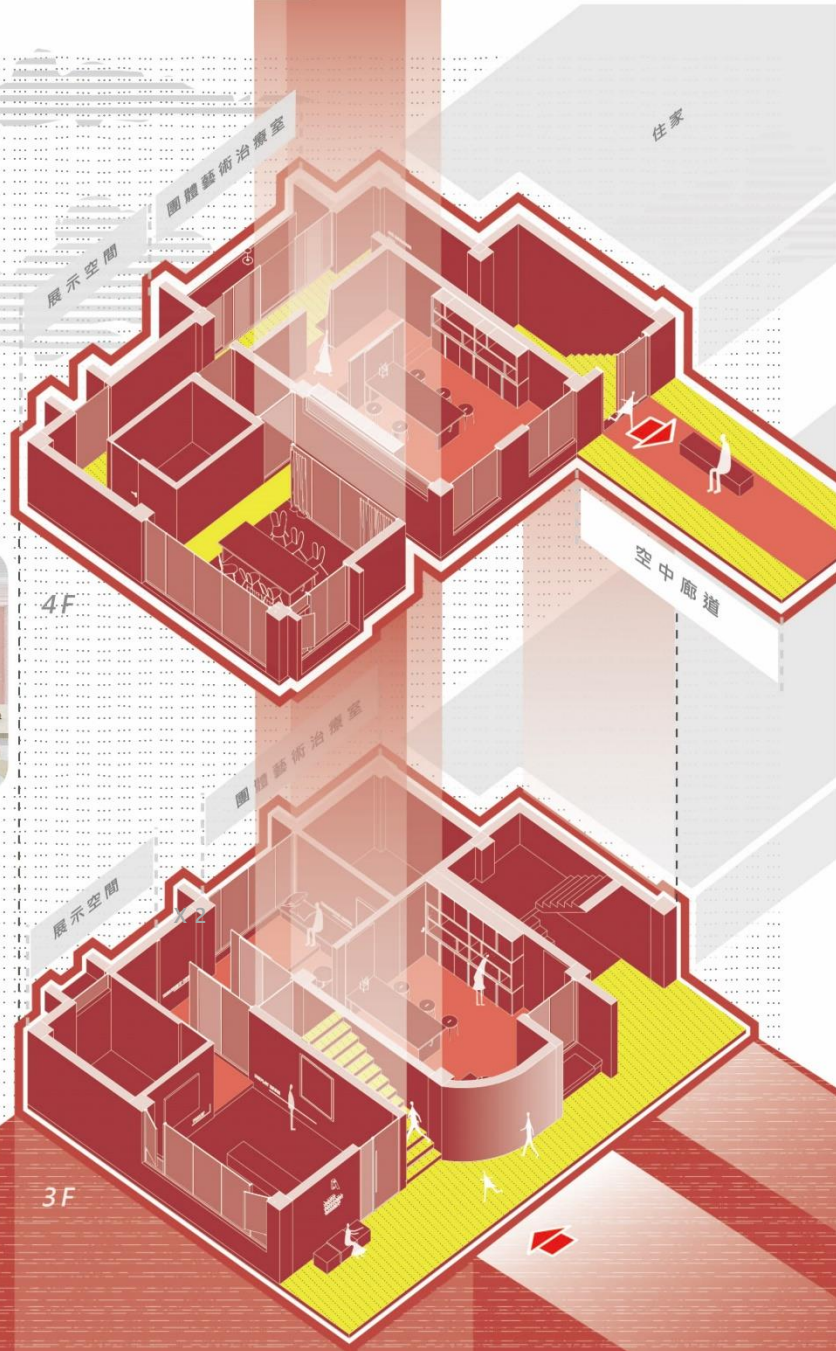
與環境對話的日常滲透過度空間



在內與外之間夾著一條與環境對話的天窗，亦是通往心理治療室的一道光。



於一長串的空中心花園中，以小至大的間隙，從心門口至心出口，在全然開放場域下，這些間隙讓心理治療在此產生了曖昧的調性。離開治療室之後，沿著碎石的鋪面，洗滌內心，褪去身上創作的顏料，從心，展開另一場新的旅程。

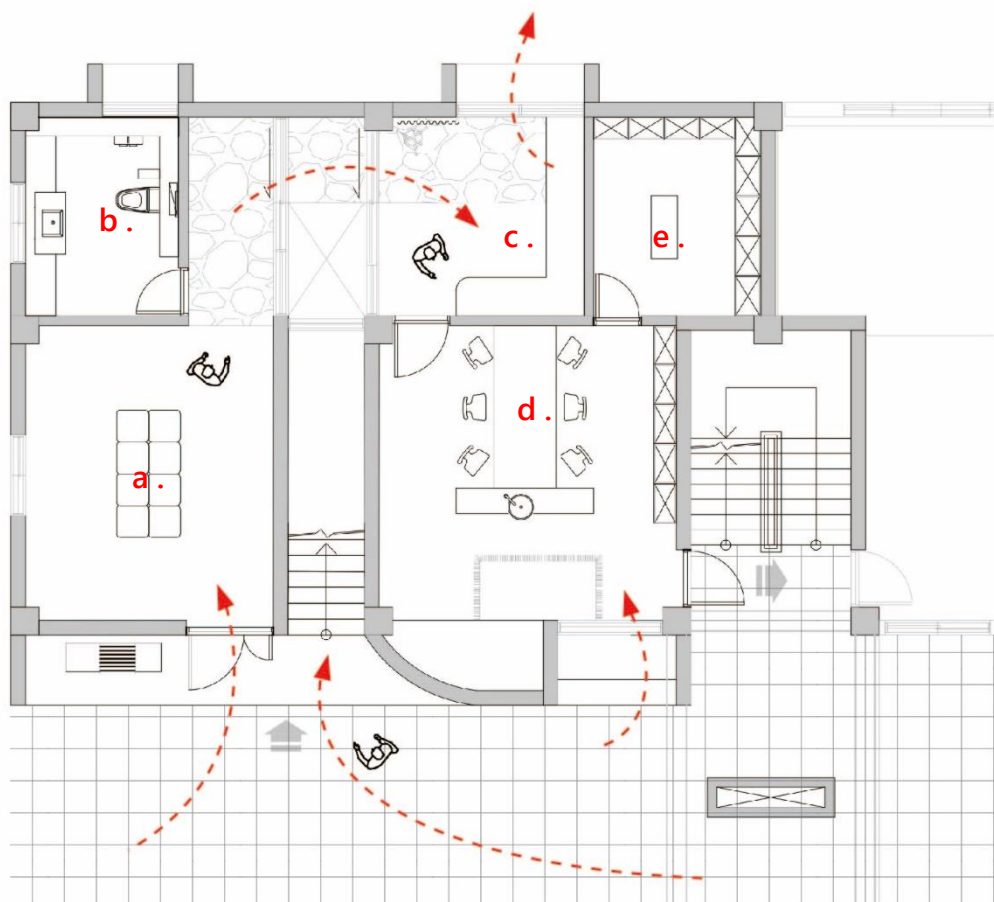


診間之外_通往心的出口

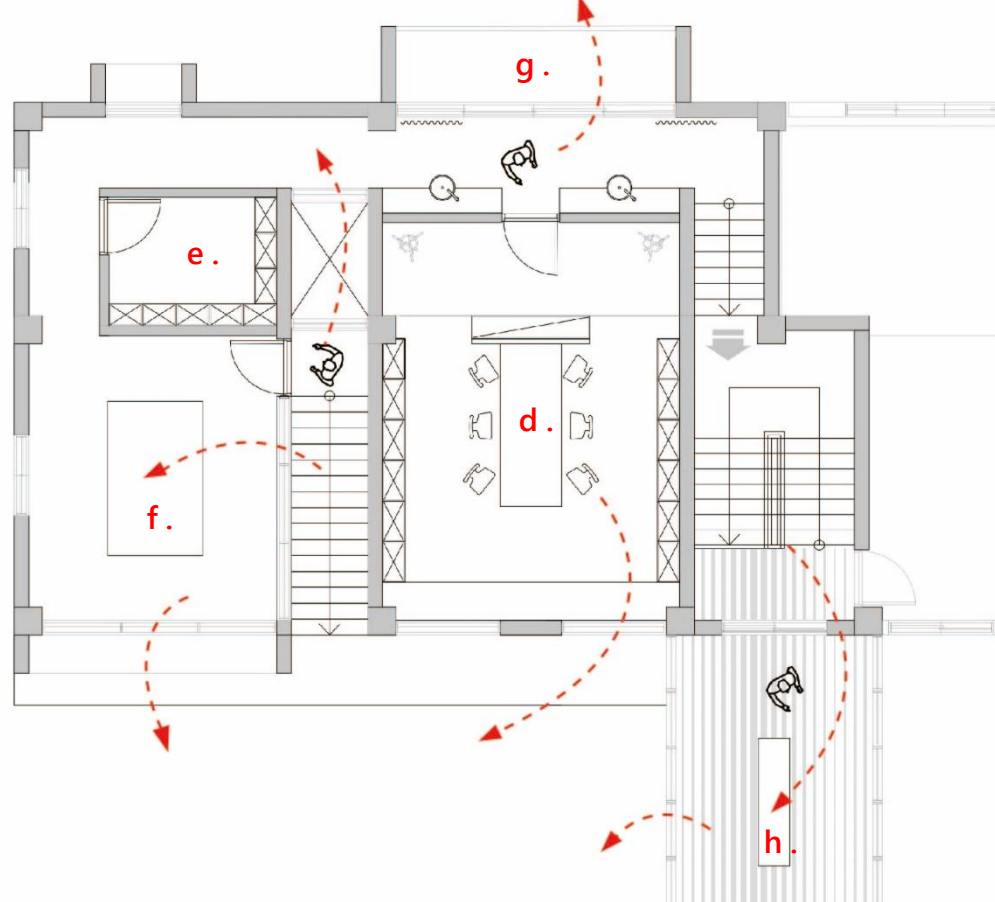
診間之內_離自然最近的治療室

3F 平面配置圖

a. 展示間 b. 洗手間 c. 等候區 d. 藝術治療室 e. 作品儲藏室 f. 展間/工作坊 g. 陽台 h. 空中廊道



4F 平面配置圖

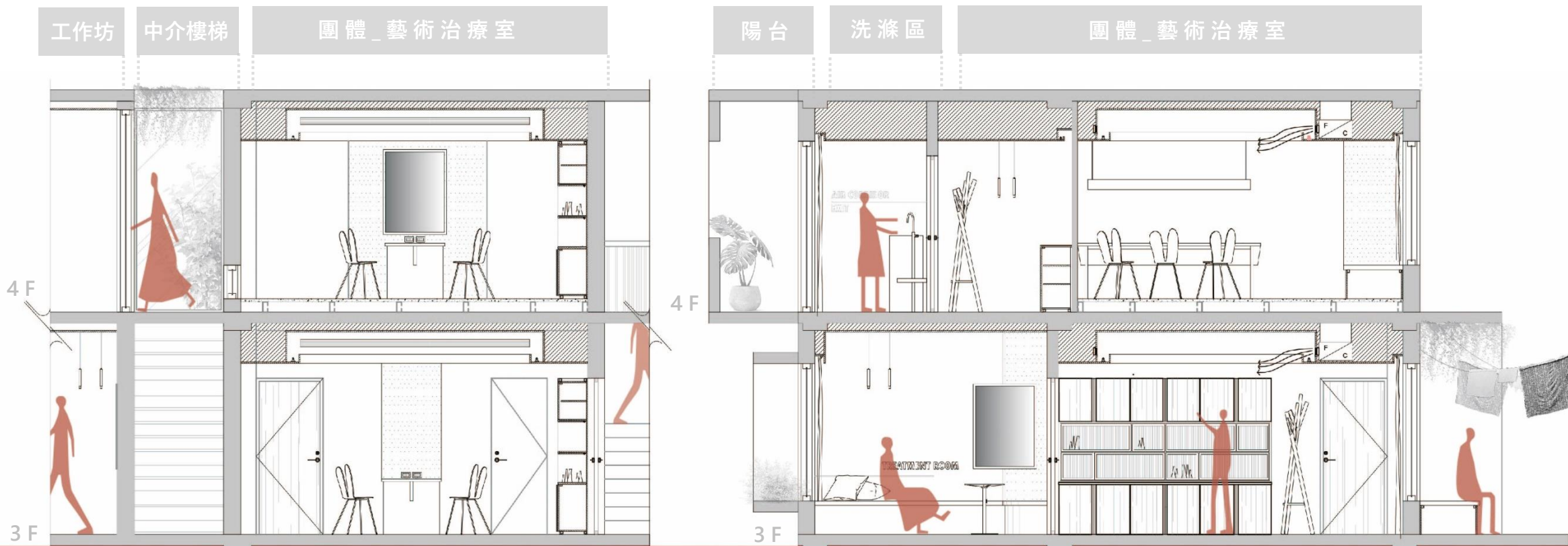


內與外的滲透

日常對話美術館。

DAILY DIALOGUE GALLERY

藝術治療室_剖立面圖



北向剖立面圖

東向剖立面圖

日常對話美術館。

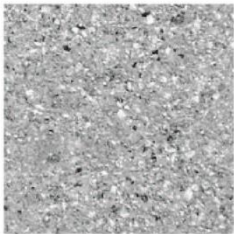
DAILY DIALOGUE GALLERY

材質計畫”

原有地磚



洗石子地坪



樂土灰泥



長型馬賽克磚



威尼斯灰泥塗料



卡多泥塗料



陶瓷木地板



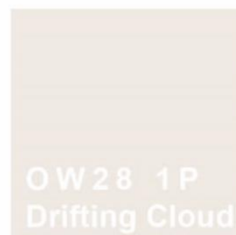
海島型木地板



西卡檬貼皮



NIPPON PAINT COLOR



日常對話美術館。

DAILY DIALOGUE GALLERY

日常對話美術館”
我們從一個社區開始
將心理治療構成一場日常對話

環形天橋

非日常的日常

失序中的秩序

異質突出的白色陽台

日常對話美術館。

DAILY DIALOGUE GALLERY

日常對話美術館。

在內外之間展開的新形態心理治療所