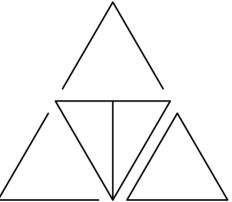
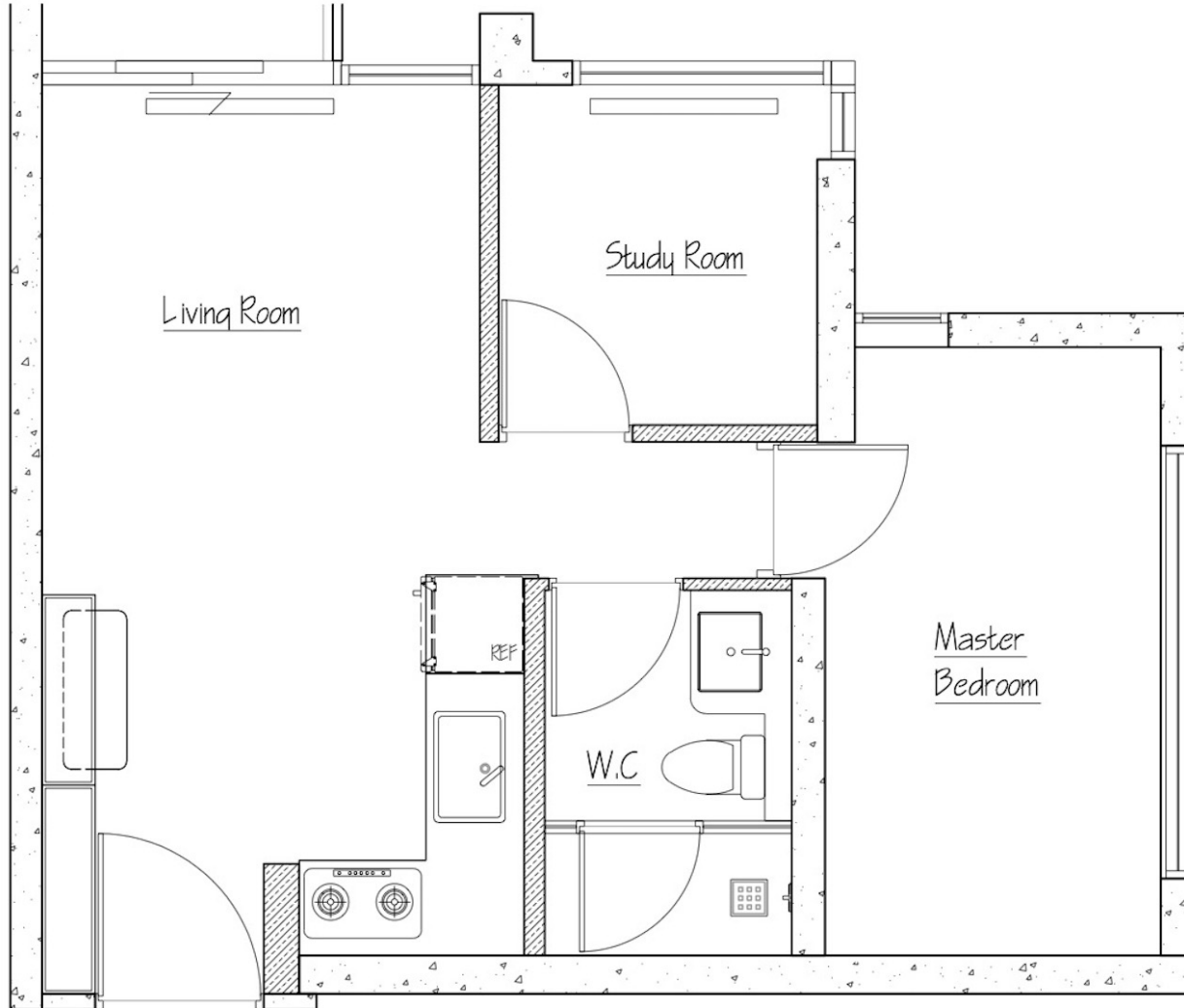


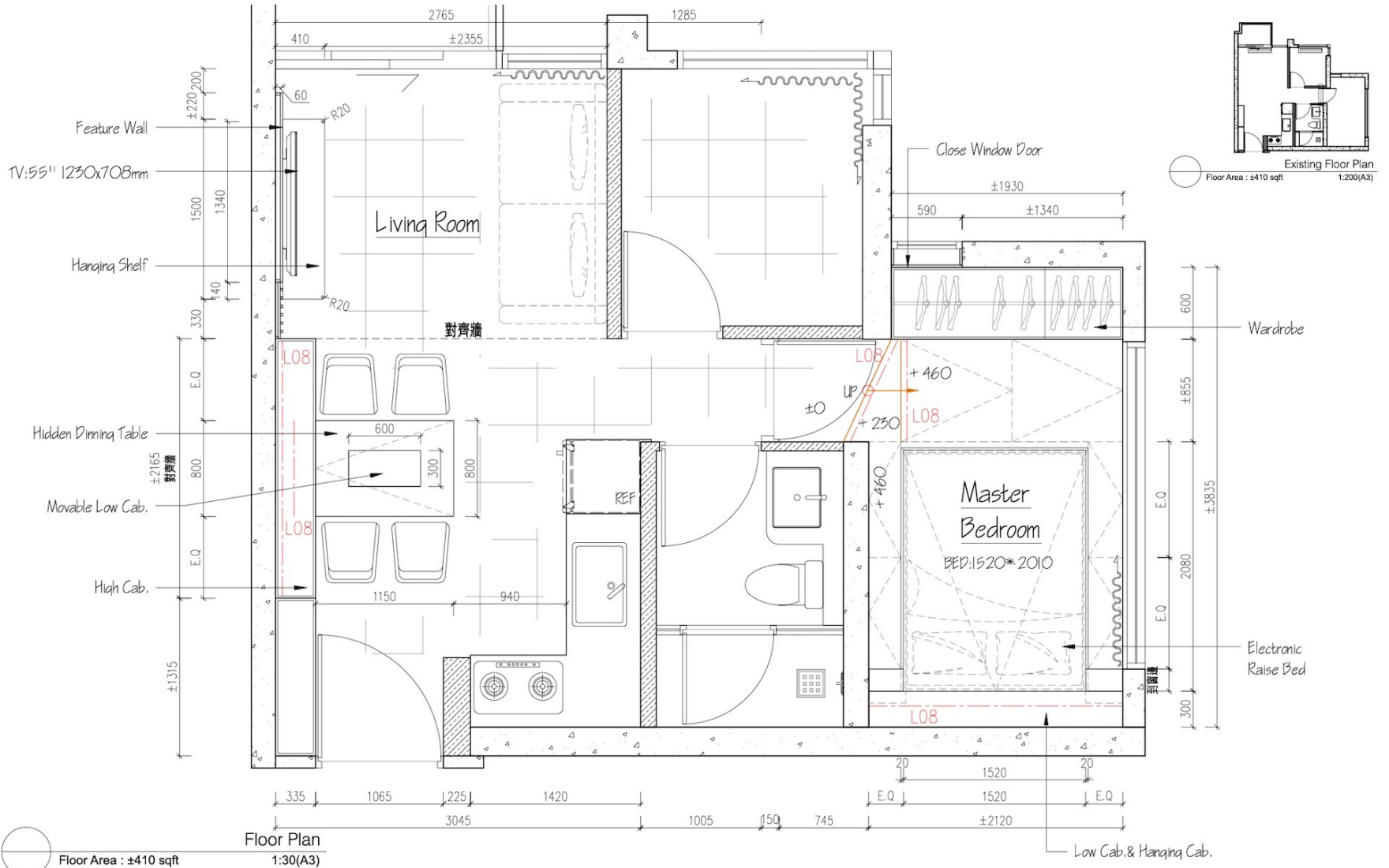
極藍 Aurora of Blue

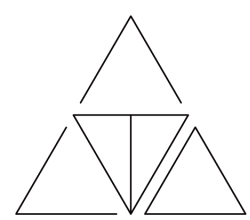


Original Floor Plan



Design Floor Plan





3D Model – Living Room



我們的客戶是一對年輕夫婦。為了營造一個讓他們感到放鬆的空間，我們決定以假期為主題，以便他們每天下班後回到忙碌的工作生活中。我們從平靜的地中海藍色中獲得靈感，因此使用了該調色板創建了一個悠閒的當代住宅空間。該空間由三種主要顏色組成：白色，藍色和木頭。這種結合創造了清新休閒的氛圍。進入房屋後，首先要看到的是展示櫃，可以將其轉變為功能齊全的餐桌。然後，櫥櫃連接到功能電視牆，整個佈局由中型綠色植物裝飾。輕鬆的氣氛進一步延伸至主臥室。床頭板鋪有海藍色面料，形成了一個度假般的睡眠區，而床頭櫃的設計滿足了儲物需求。整個設計中無縫的藍色水流使客戶想起地中海平靜的藍色海洋。另外，隱藏式餐桌為客戶提供了靈活利用空間來實現其他功能的功能。像其他小型公寓一樣，主要的挑戰在於將家庭所需的所有功能裝配到該公寓中，同時保持設計整潔和簡單。這種情況的一個特殊挑戰是在展示櫃內合併一個隱藏的餐桌。為了完成這項工作，當桌子展開時，使用了一個低矮的可移動櫃子作為桌子支架。

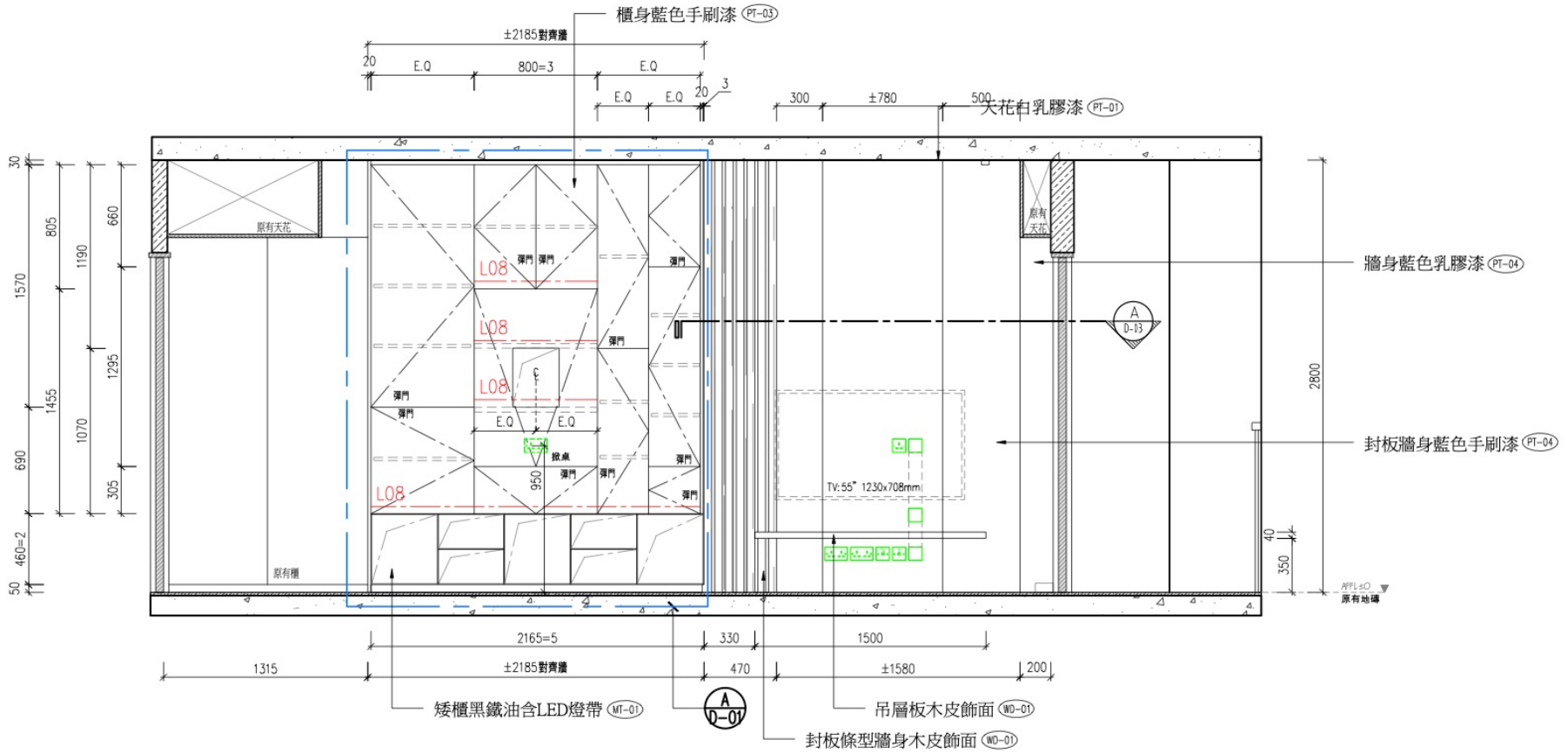
3D Model – Master Bedroom



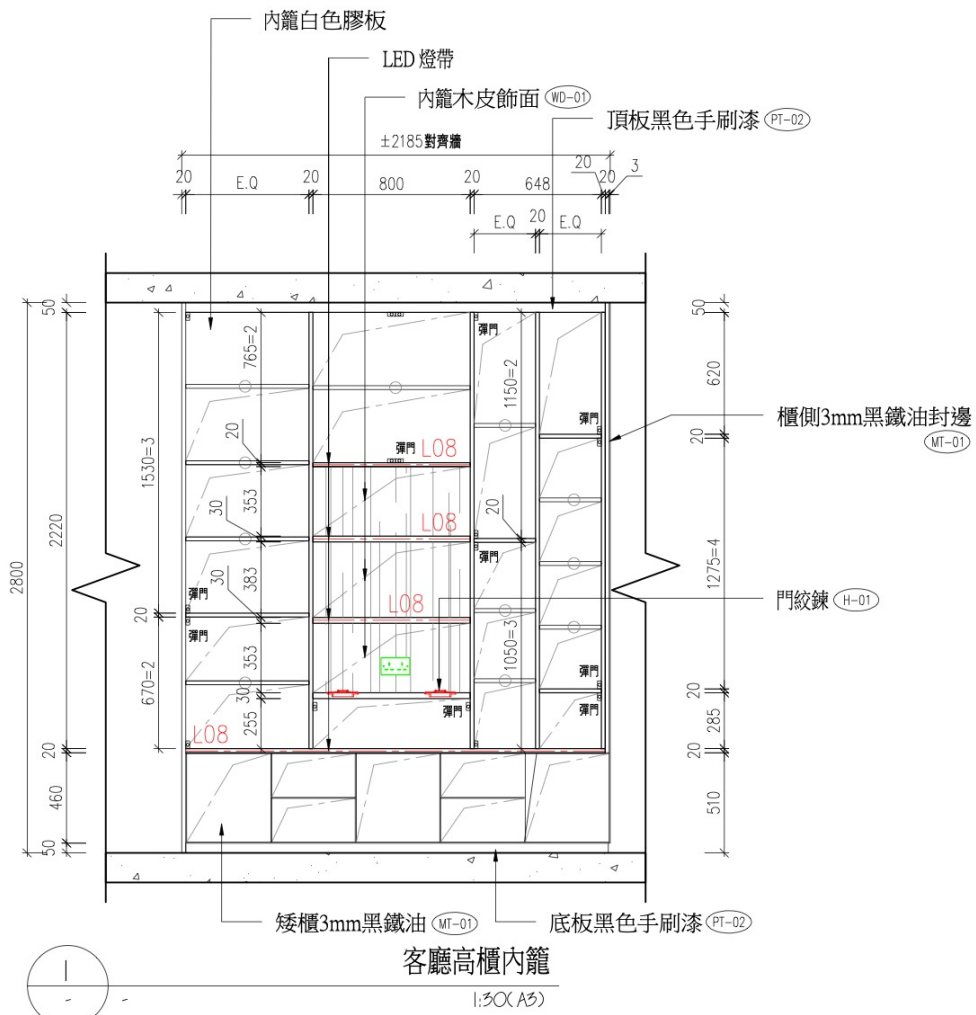
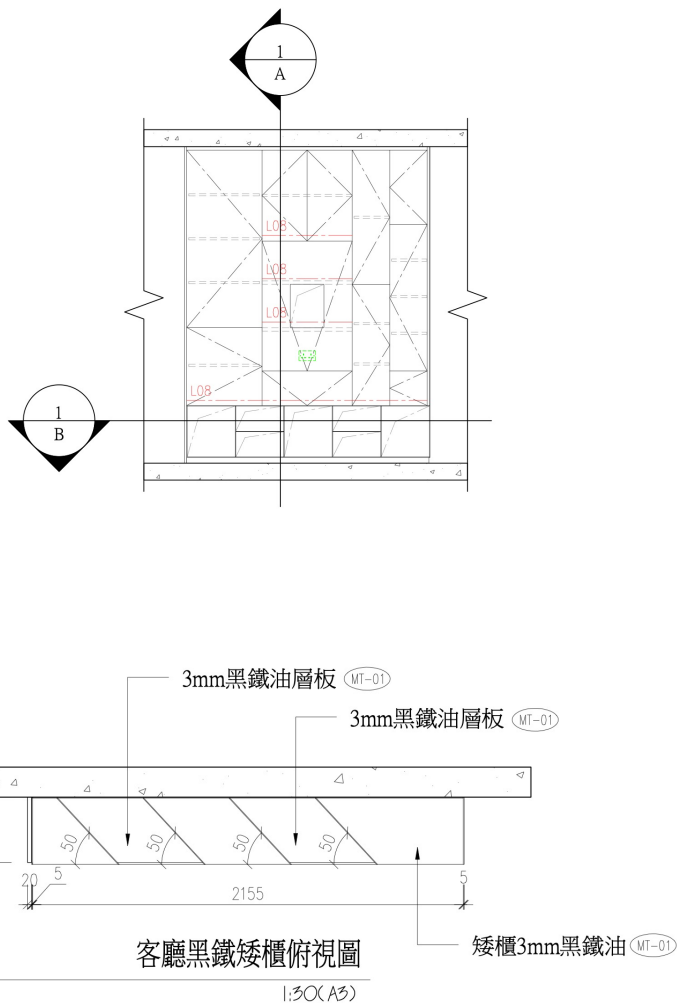
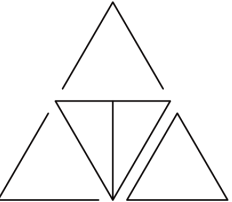
Material Schedule



Main Elevation



Main Elevation



Main Elevation

