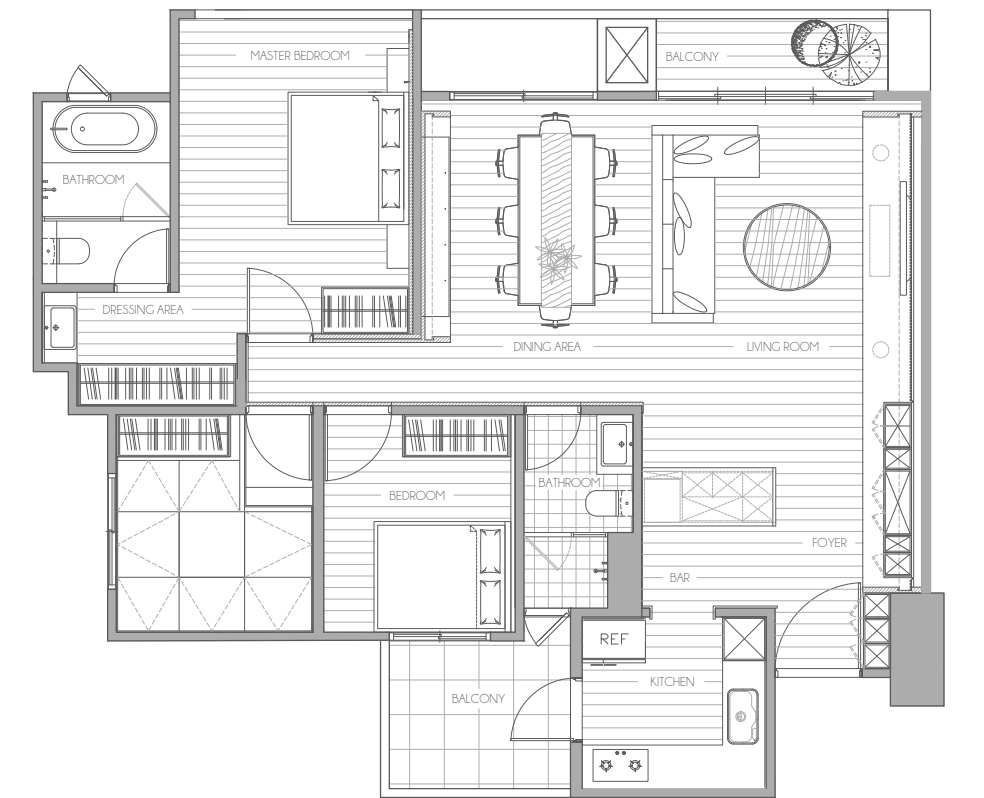




| 沉 · 靜 |

Abysmal serenity



概念

從事貿易工作的業主，渴望出差歸家時，能於一片專屬自己的靜謐風景中，享受獨處時光，因此以溫暖木質包裹全屋，形塑舒適寫意，加之現代氣息強烈的工整線條與氣氛燈帶，勾勒於天壁之間，一同呈現簡潔俐落、浸漫悠然禪意的獨居美宅。

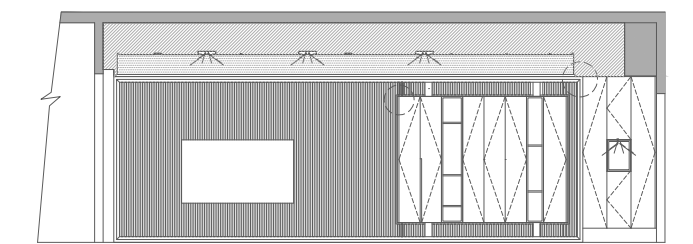
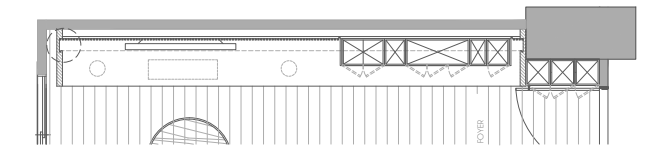
客餐廳

為安放音響設備而挖深的電視牆，四周框架以斜角內收，巧妙柔化大面積量體，而其中鋪排的染色實木格柵，兩側不做滿，隱晦展露後方背牆的原木色，搭襯暖黃燈光照耀，讓整面牆體呈現輕盈無拘的延伸感。



公領域天花板周圍漆為黑色，透過簡潔的跳色手法，隱沒裝設於此的音響設備，而中央嵌入的細長燈帶，則串連起客、餐廳兩區，即便其間相隔橫樑，仍可感受空間延續性。

餐廳主牆也與電視牆遙相呼應，採用相同的木質、燈光設計，並改做輕巧的薄鐵件層架，擺放裝飾藝品，為用餐時分注入人文暖意。



玄關



進門右側的兩座收納櫃，分別放置外出鞋與日常用品，除以帶灰調的門片，豐富周圍木質色系，也透過鍍鈦收邊的細微光澤，悄然增添立體層次；櫃體對面，大面灰鏡俐落拓展入門空間感，一旁的吧台下方，則藏入一座小型酒櫃，供業主安放收藏。



閱讀室

閱讀室兼有儲物、客房等多元功能，因此僅以簡約裝潢與收納櫃佈置，搭配升降桌增添此處機動性，不論是業主獨自於此飽覽群書，或接待朋友聚會、留宿，各種需求皆可滿足。





主臥室

順應建物大樑包覆的主臥天花板，拉伸兩道強化線條的燈帶，將原先突兀的曲折造型，轉化為極具現代感的吸睛元素；下方床頭牆延續整體木質基調，另加入柔軟的淺色布繃，在上下打光的床頭燈襯托下，兩者對比的質感、色系相互調和，平衡為適宜休憩的安穩氛圍。

