

日暖風恬

Waft A Sweet Smile



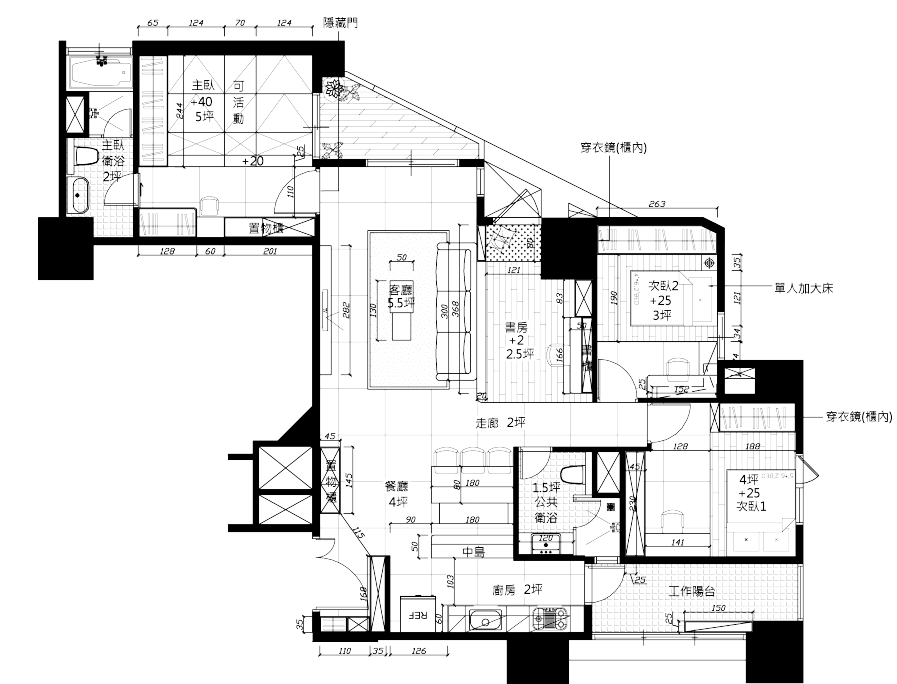


設計概念

Design Concept

搬離層層分隔的透天宅，在自適開闊的平面上，家庭成員得以自在交流，全案減去硬體格局的隔闕，打造寬敞公領域，鋪敘而出柔美灰調宅邸。

以機能需求為出發點，設計眾多特色十字鏤空櫃體，結合展示、收納等功能，以及多元的材質組構，形成多層次視覺感受，顯出共同語彙的不同展現，於凝聚家人情感的宅邸中，創造感動人心的工藝美感。

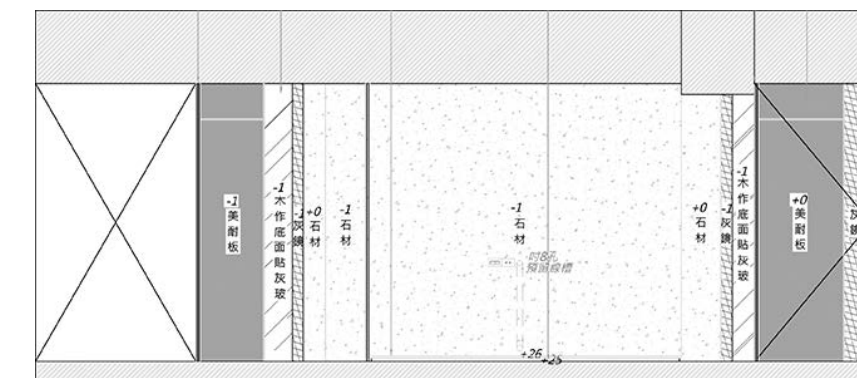


設計手法

Design Techniques

光影相伴 品味質感

採光明亮的環境中，以純淨自然為設計方向，利用天然具質感的金屬，細細鑲嵌、鋪敘壁面細節，並運用石材的優雅，相互襯托品味格調，渲染簡明率性；在俐落的線條下展現大方氣韻，搭配計量過後的分割線表現典雅視覺結構，創造清朗視、觸感受。





客廳

The Living Area

客廳天花板，運用增加反射程度的塑鋁板煥發流動性光影，溫和的倒影生成柔和映像，在內斂中增添溫度情感。

一旁主臥隱藏門的電視牆，鋪陳石材、灰色木皮以及灰玻等材質，透過不同折光率，生成光影趣味性和視覺上的變化，而其左側的複合材質，做出建材使用的比例差異，在變化上更延展電視牆的廣度，同時避免滿鋪石材的生冷感。

面向玄關，電視牆一旁的十字鏤空鞋櫃展現多元的樣貌，不僅提供物品收藏安放，也加入展示等觀賞性質功能，除了符合居家空間中的機能需求，尚創造獨特的美感造型，不致形成呆板的單一形式家配。

以相同語彙做出物件的不同展示，正對玄關的另一櫃面，藉由改換十字鏤空造型的位置，搭配玻璃塑造空間感以及陰影變化，使量體不顯厚重，在選配的基本材料之上，精心切割劃設的收納櫃便化身展示櫃，且有櫃中櫃的視覺效果。





餐廳

The Dining Area

呼應設計重點中的「同中求異」，餐廳牆面分別使用石材、壁紙、金屬收邊條等材料構築，藉由特意調配的比例拼構，體現精細工藝美感，以基本幾樣材料的抽換對應，賦予看似亂數搭配的牆體中和諧平衡的排列組合，形成材質分佈上的不同底蘊。





設計手法

Design Techniques

機能導引 美感瀰漫

注重家人之間的互動，並且一切的功能配置皆回應業主生活習慣，於是劃設開敞相銜的公領域；玄關連接客廳，客廳後方接軌半開放式辦公書房，加上與之相通的餐廳、中島及廚房，使家庭成員無論在何處都能關照彼此。

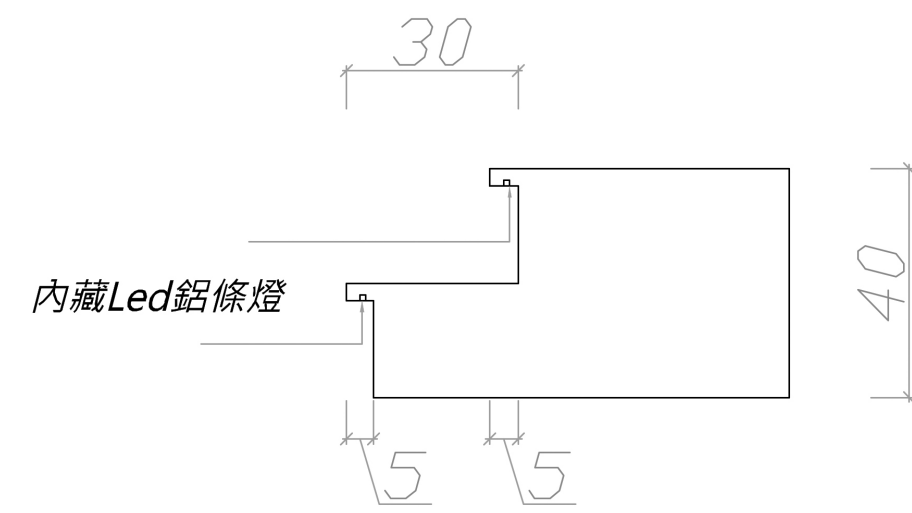
書房

The Den

窗邊的抽屜式坐榻，可以同時容納兩個人在書房，一人看書，一人坐臥，享受日光明媚下微風輕拂的休閒氛圍，供給收納以及情境上的需求。



為強調收納和使用，書房和客廳之間做出單邊立面、單邊書櫃的雙面設計，也避免客廳看向書房時，因藏書而覺得視覺凌亂，在第二層書櫃的下方石材也可掀蓋收納，妥善應用屋中各個角落；書桌前的擺設，輸出書架、展示、收藏等機能，灰色烤玻和周遭色彩一致，可塗寫記事、張貼筆記，流動性光影則淡柔映出周邊景致，整體櫃面於深淺進退面上做出功能差異，深者收物，淺者則為展示擺書用，並配合材質營造清透視覺感。

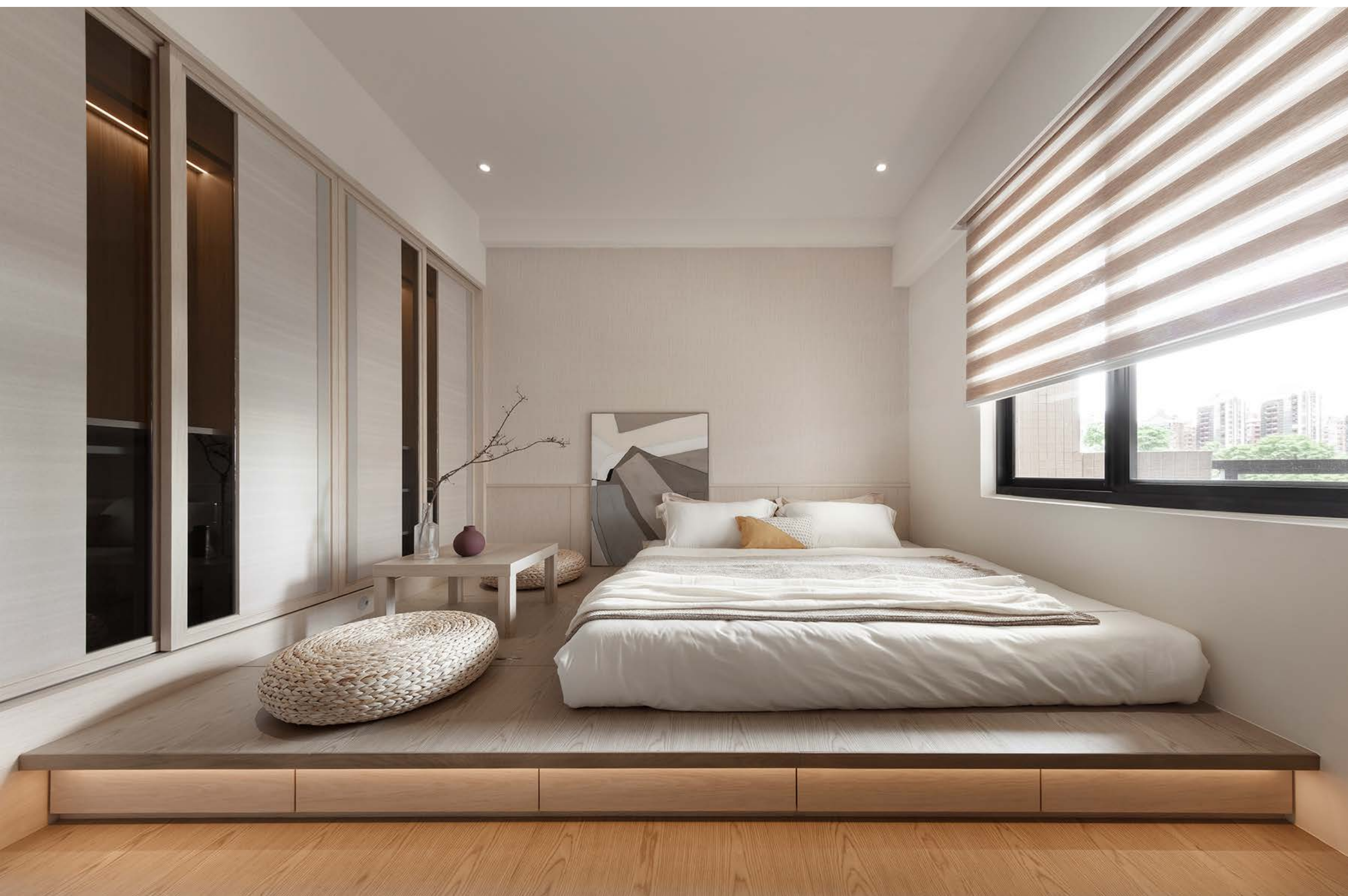


設計手法

Design Techniques

複合建材 宜人間適

考量居家需廣大收納，除處處重視機能利用，更透過複合材質，營造多層次的空間，以石材、金屬等原始材料做為室內描繪主筆，選用不刻意加工的建材，展現質地有的優雅態度，更表現天然的舒適協調氣氛。



主臥室

The Master Bedroom

主臥室的階梯造型增加其中的機能性，平台置放床墊而不放床架，取而代之的是更多的收納空間、和式情調的另類互動場域；考量將來年紀大的行動方便性，平台較一般高，下床時不必費力支撐；側面櫃體及衣櫃等則使用灰色美耐板框邊，做色彩上的協調。