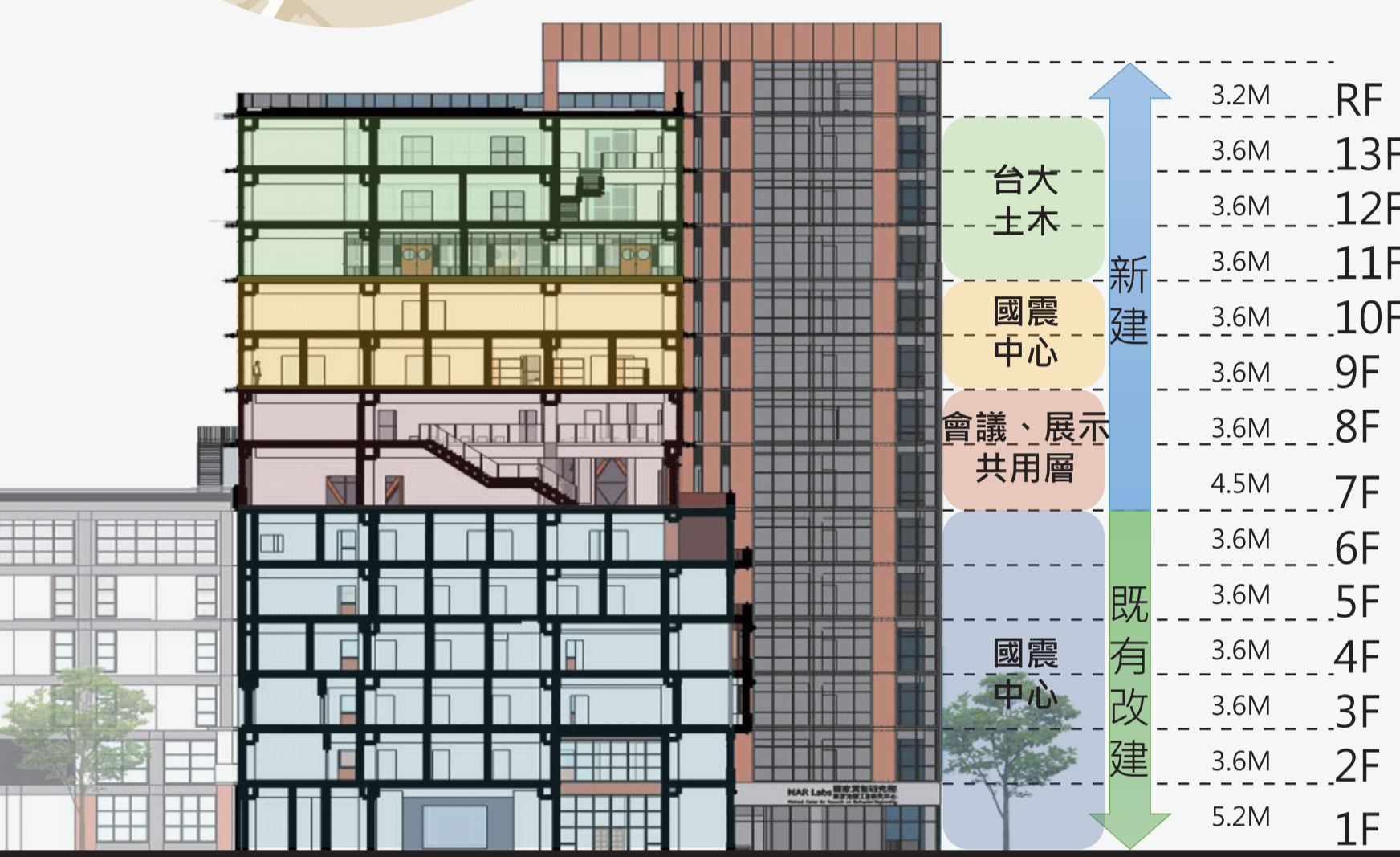
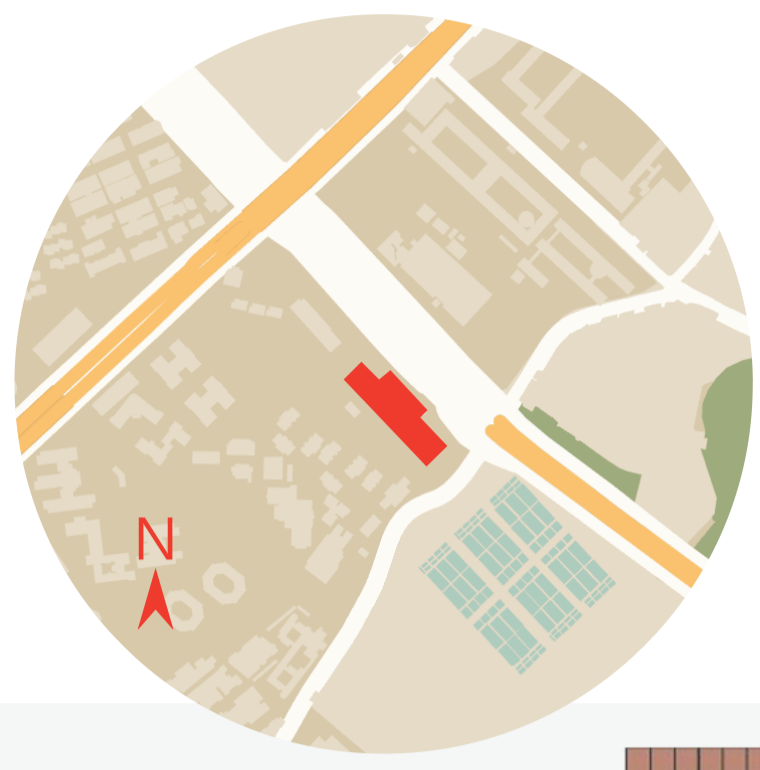


2021 Taiwan Good Design Award

基地分析 BASE

基地座西南朝東北，位處台灣大學校總區規劃小區32範圍，以長興街以北、基隆路以東、辛亥路三段以南及芳蘭路以西圍塑而成。



樓層說明 Floor description



地文 脈動

Landform Pulsation

國家地震工程研究中心
National Center for Research on Earthquake Engineering

Photo credits: Pixabay

地文 LANDFORMS

地文景觀

融入歲月推手的形塑，幻化成空間元素。如風化、剝蝕、搬運和堆積..等。

The geographic landscape is shaped by time as it rolls by, and transformed into elements of space. Weathering, denudation, transportation and deposition... etc.



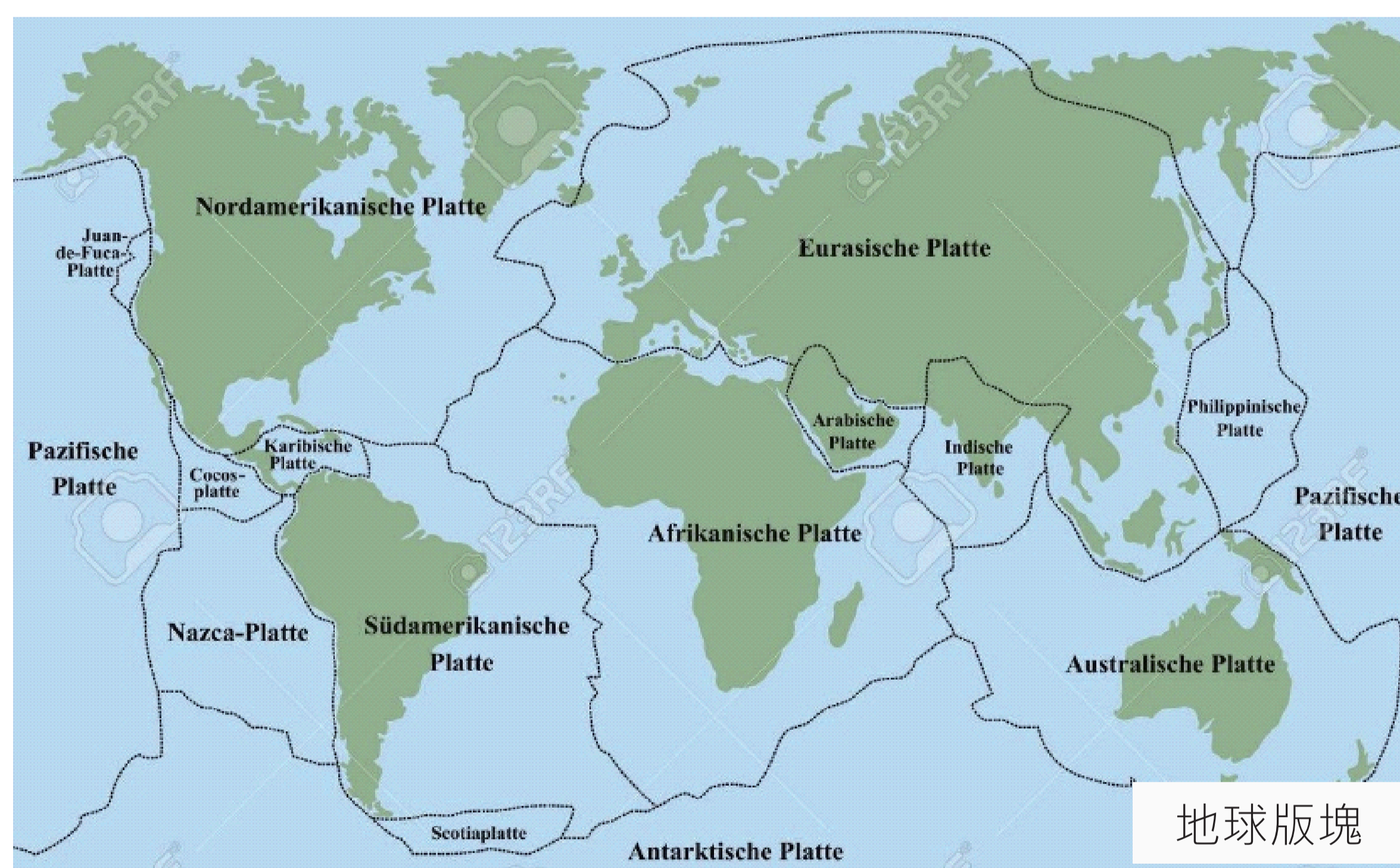
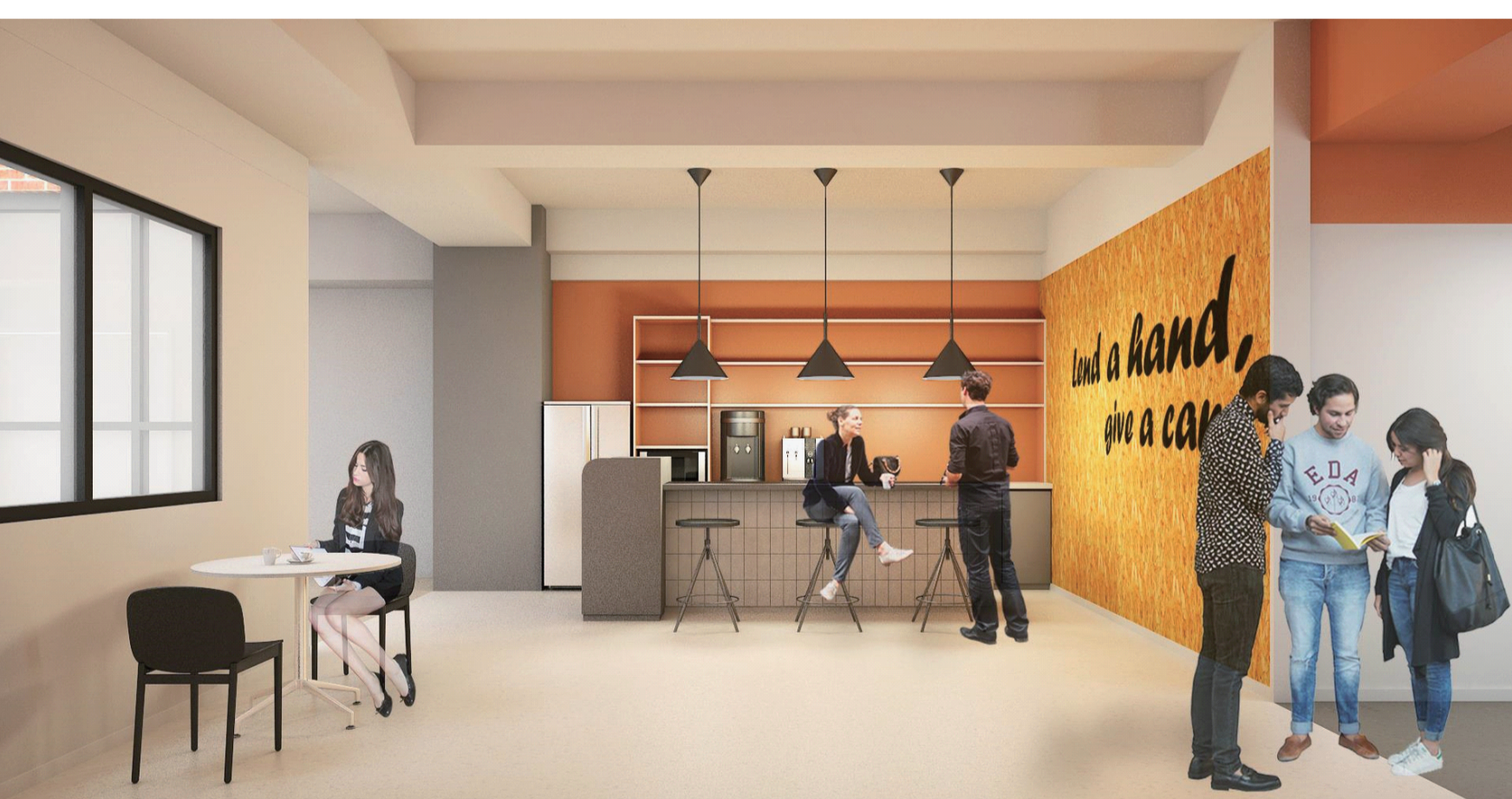
脈動 PULSATION

地震波

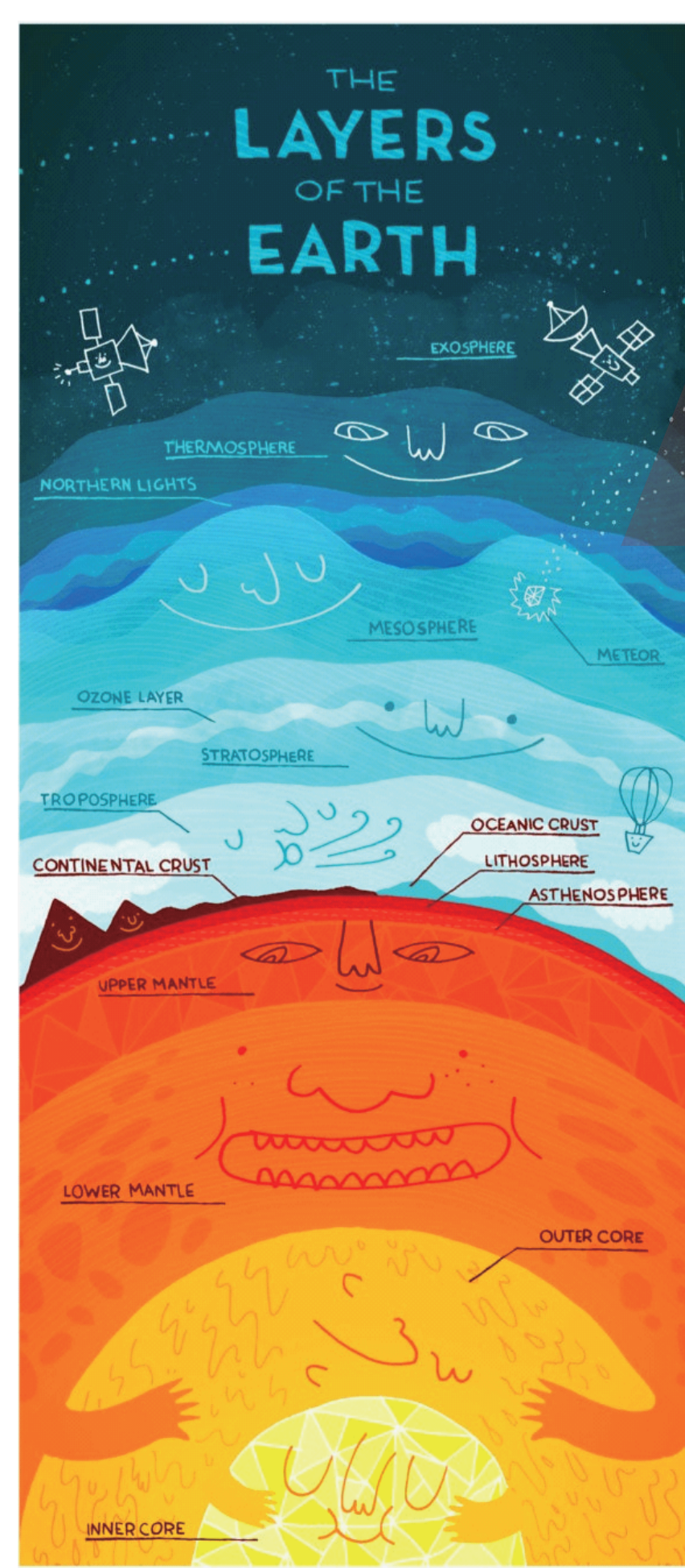
在相同深度內傳播速度會發生變化，這種變化就反映地球內部的物質成分或狀態的不同；因之，我們將地球層圈構造的地核、地幔、地殼延伸至大氣層、銀河等關係，轉換至各樓層序列展開。

At the same depth, the transmission speed of seismic wave changes, this change reflects the difference in composition or state of the earth's interior. Then, we extend the relationship between the core, mantle and crustal crust to the atmosphere and milky way, and manifest it on different floor with different color.

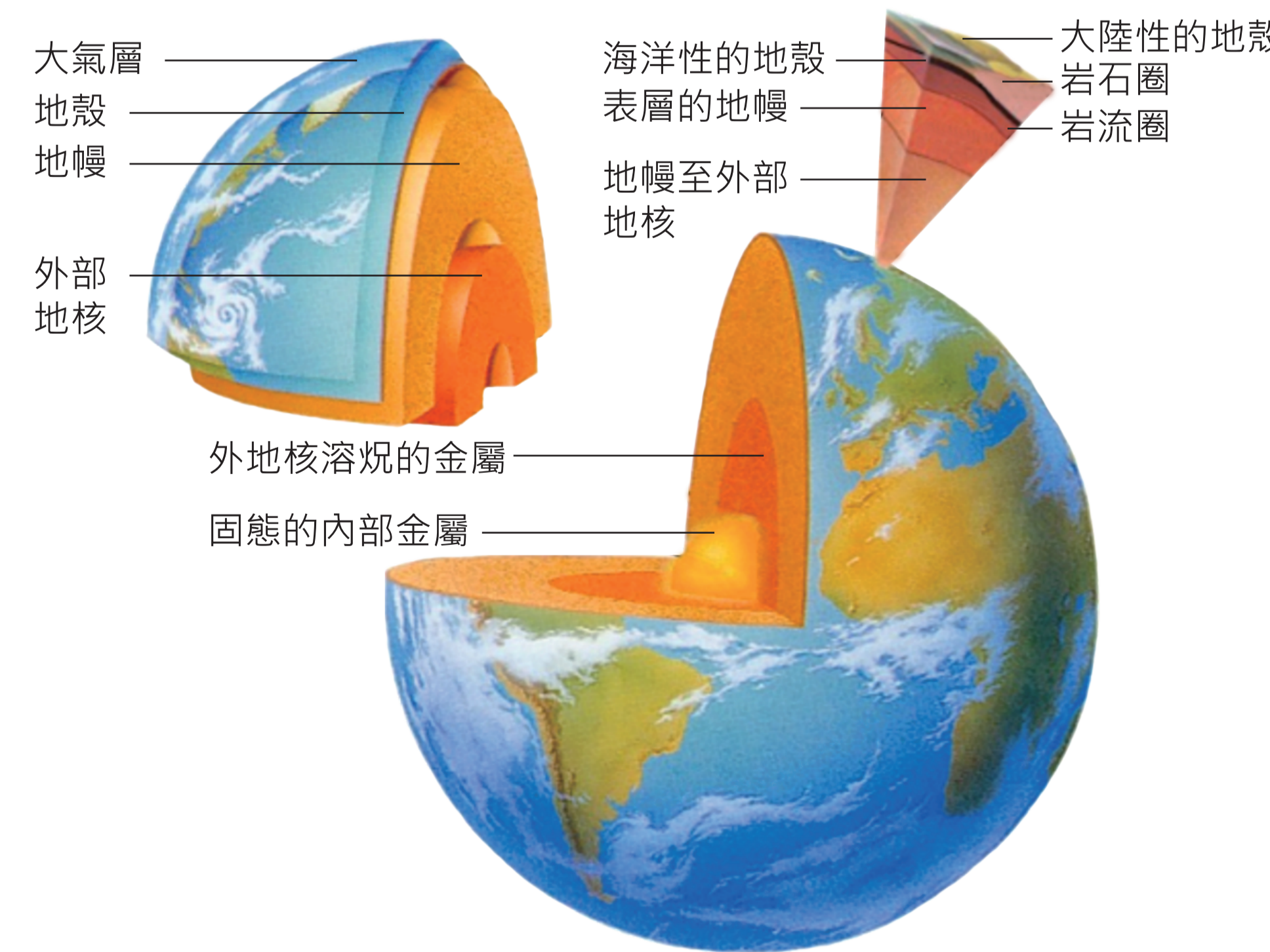
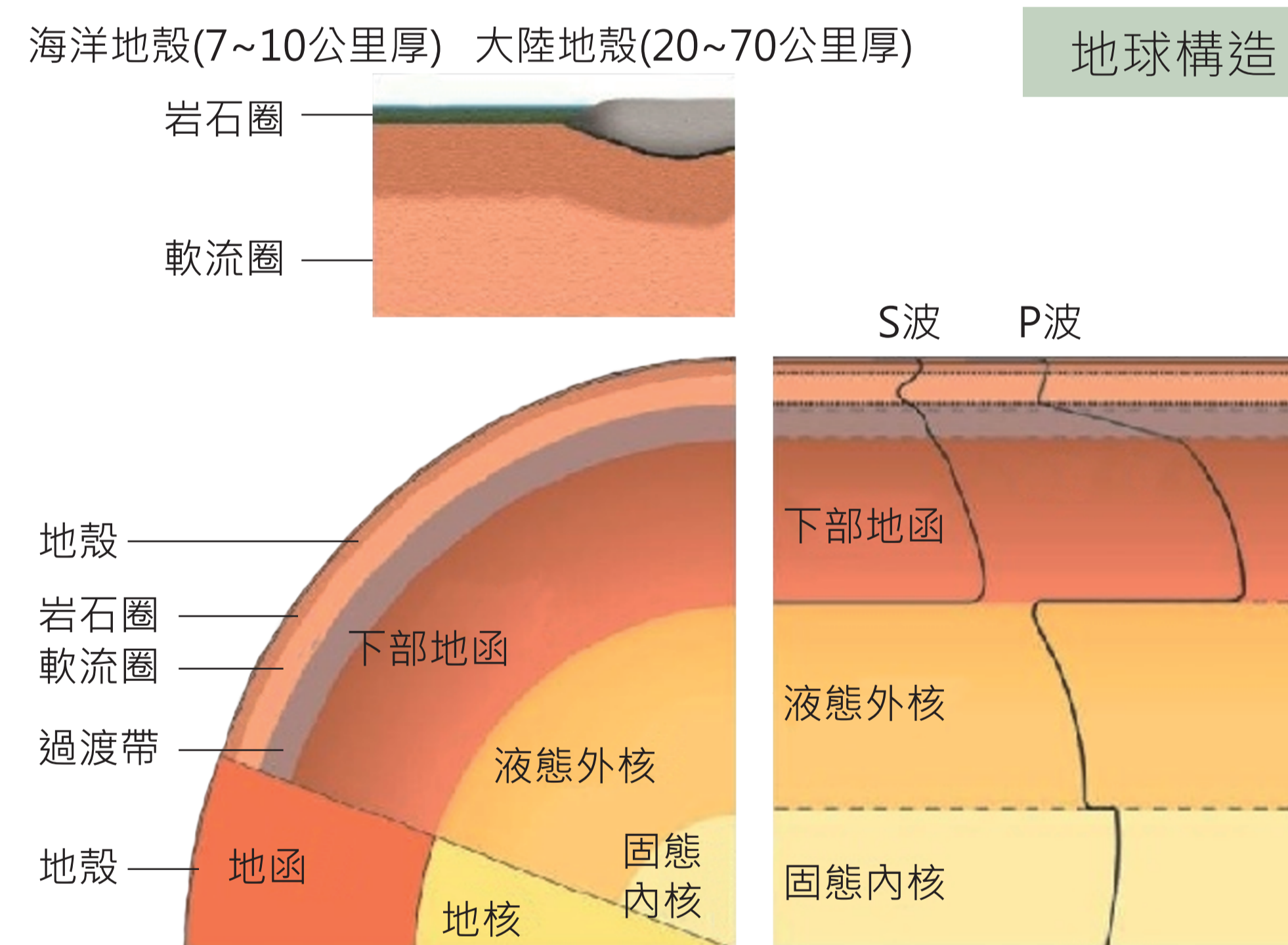
原文網址：<https://kknews.cc/science/gqzm3ll.html>



樓層顏色概念 Floor color concept



銀河	13F	MIKY WAY	銀河
	12F	AURORA	極光
	11F	NIGHT SKY	夜空
	10F	SKY	天空
	9F	GRASSLAND	草原
	8F	FOREST	森林
	7F	WETLAND	濕地
	6F	OCEAN	海洋
	5F	CRUST	地表
地幔	4F	UPPER MANTLE	上地幔
	3F	LOWER MANTLE	下地幔
地核	2F	OUTER CORE	外核
	1F	INNER CORE	內核



作品名稱	國家地震工程研究中心 - 地文 脈動		
	創作時間	西元 2019年 07月 - 2020年 08月	
	設計者姓名	唐僑德、楊婉詩、顏雅婷、洪瑜呈	
	職稱	副總經理、主任設計師、副主任設計師、資深設計師	
	公司名稱	潤德室內裝修設計工程股份有限公司	