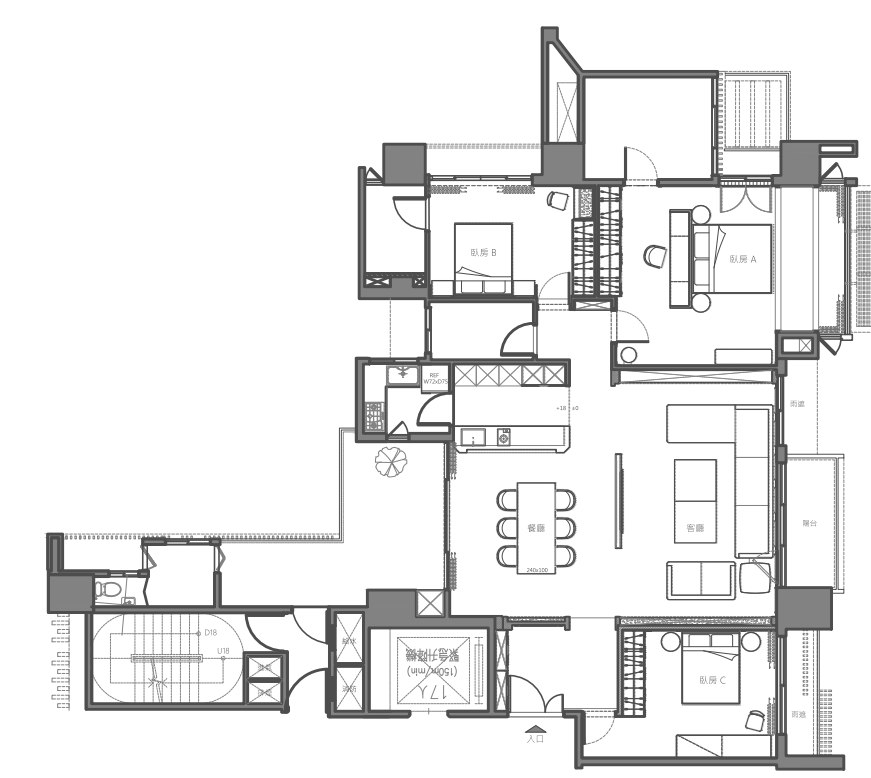




Serenity



設計理念

DESIGN CONCEPT



簡約線條、各式軟裝、淡柔用色，於業主憧憬的新古典調性中，施展和諧內斂色彩；輕量化風格的展現，捨去繁複裝飾，以素淨色系搭配風格各異家具，透過線與色的彼此組構，加入愜意現代感，讓作為臨時居所的此地，綻放由內而外的舒緩柔美。



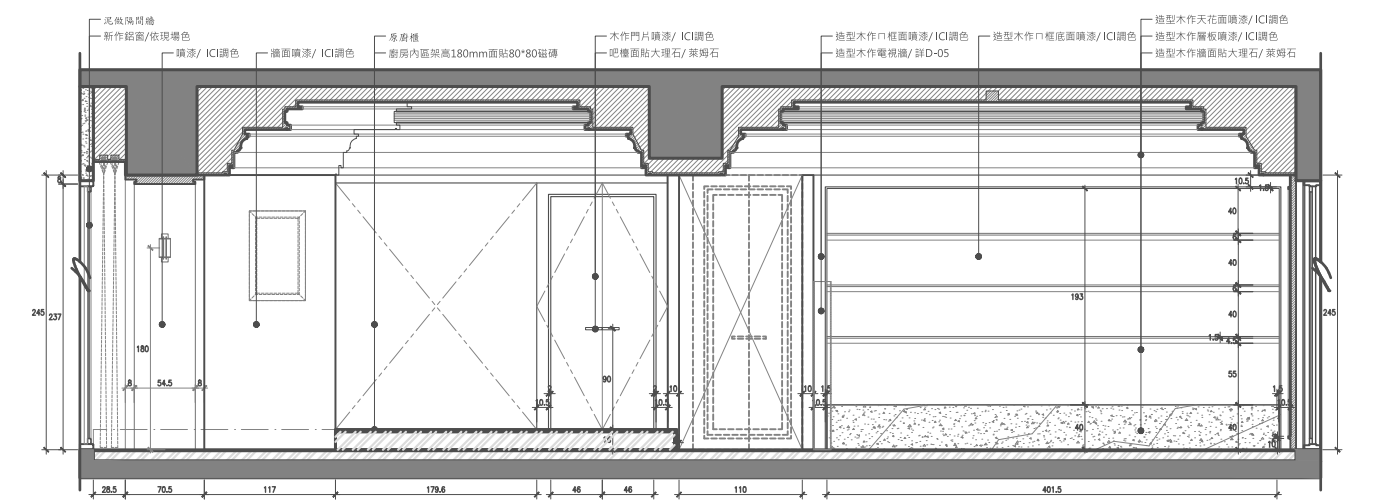


客廳

THE LIVING AREA



周圍立面均由淡雅的淺米黃、白色圍塑，沙發背牆為木作造型上漆，用色上選擇較之周遭突出的深麥色，配合簡潔的分割線條、角落的畫作擺飾，營造主題牆概念；此外，時常旅居遊外的業主，兼有收藏畫作及藝品的喜好，因此於客廳的劃設上，便保留可讓業主自由揮灑興趣色彩的展示牆面。





餐廳

THE DINING AREA



餐廳與廚房間半高立面，製造吧檯氣氛，也最大化空間的彈性運用；業主喜愛的水手藍，化作餐椅落座於空間中，飛碟狀吊燈穿梭在空中，拖曳出古典與現代對話的時間軸線，運用線板拉出層次的天花板，修飾周圍樑柱，縱軸上的大樑、與平行地面的電視矮牆，自視角上形成有趣的呼應。



主臥室

THE MASTER



回應輕古典風格，同時消弭大樑與樓板之間的高度落差，主臥天花板利用線板，形塑遞近的層次感。全室用色連貫，而重色背景更凸顯業主的收藏擺件，藉由色彩對比增加藝品質感。由於業主希冀能在此簡單處理公事，於是便將床頭板結合書桌，同時擁有休憩及辦公機能，也使空間更方便使用者行走。





次臥室

THE BEDROOM

次臥有別於全宅的新古典風格，在立面與櫃體間留存框感和分割比例，且在線條應用上加以簡化，做出特色區別，在維持風格一致性的同時，將中心設計精神貫通各處。

