

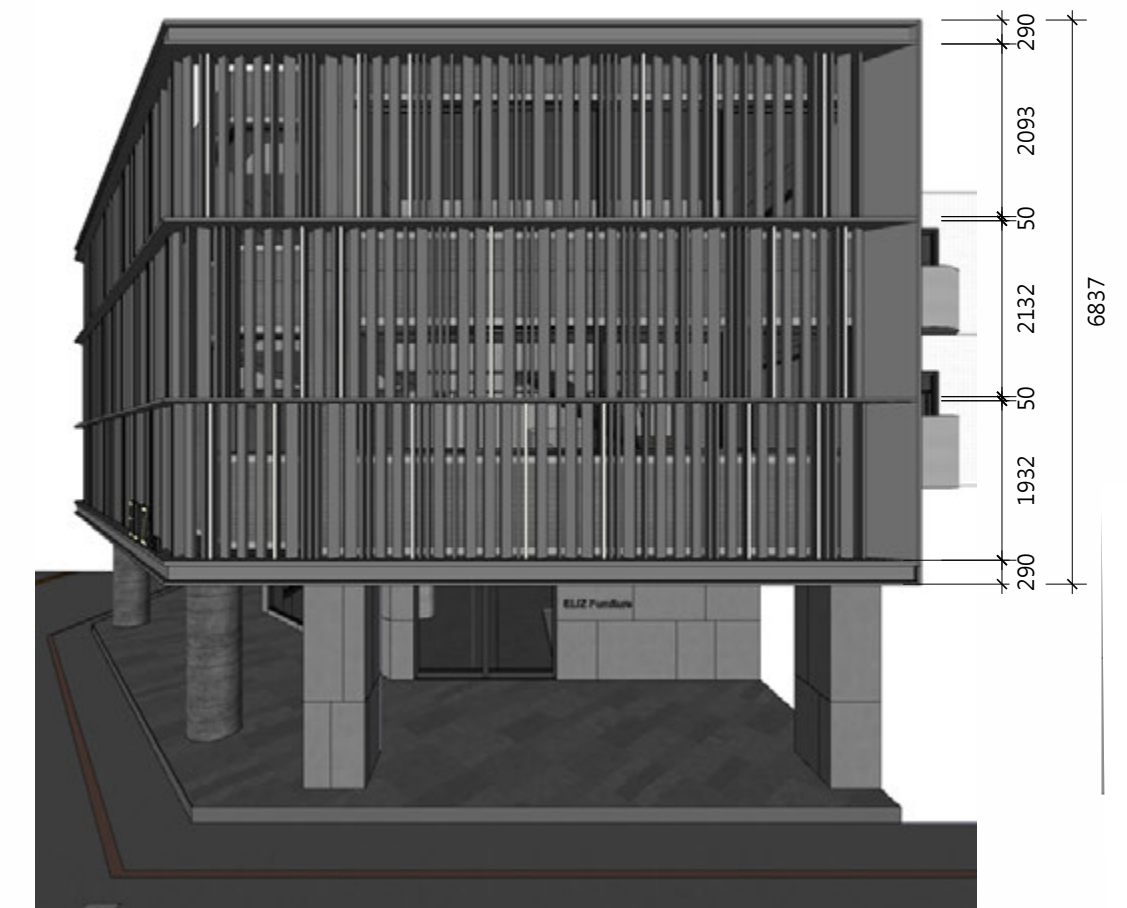
ELIZ GROUP





概念

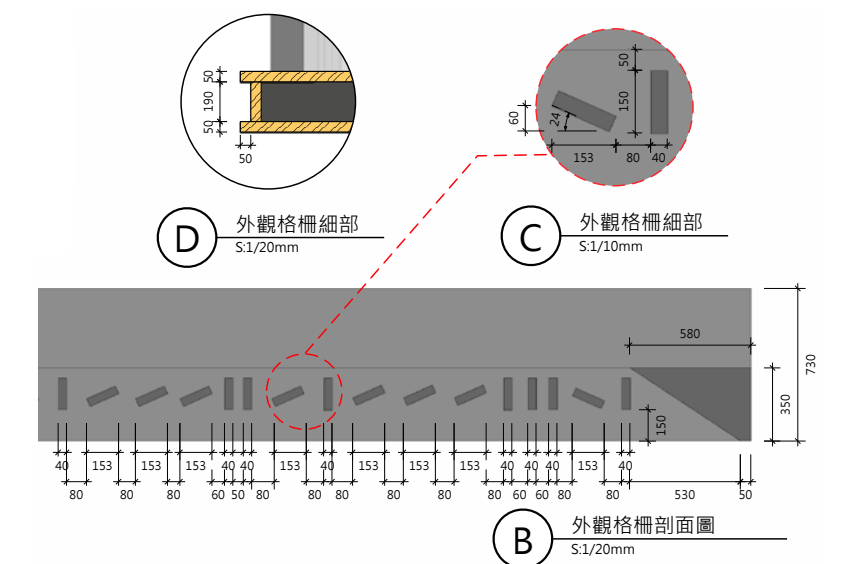
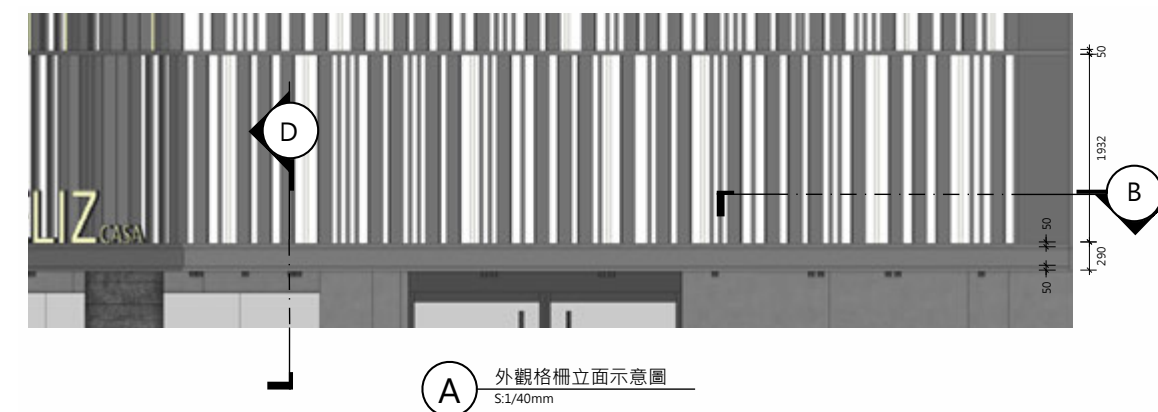
座落台中精華地段的高級家具旗艦店，化用「精品飯店」的時尚形象，於建築外牆鋪設鐵件格柵，並且點綴暖黃燈帶，使其不論白天夜晚，皆跳脫周圍平凡街景，以優雅大氣的風貌攫獲路人目光。





外觀

藉由二、三樓外牆的鐵件格柵及線條燈光，拉高整體視感比例，營造三層樓建物為四層的錯覺，同時使一樓呈現挑高格局效果，讓位於十字路口轉角的店面，散發十足氣勢。為襯托大氣的外觀量體，騎樓原有的一對圓柱，外包木材加大尺寸，並於表面使用仿清水模塗料，使其更顯沉穩安定。



一樓展示區



一樓展示區同為店舖的門面，因此其三面外牆皆開大片落地窗，內部陳設的精美進口沙發，除展現品牌氣度外，也特別選擇不易相互遮擋的低背造型，維持畫面的通透敞亮。



一樓展示區

接待處以灰底牆配襯銅色金屬沖孔背板，奠定全店現代時尚的基調，而櫃檯則由水泥與風化枕木拼接而成，展演樸實的自然風貌，兩種截然不同的風格表現，恰好凸顯新舊元素的對比張力，象徵軟裝經過時光更迭，不斷演變的多元材質、樣式，皆匯聚於此展售。



樓梯間

通往二樓的樓梯，第一層踏階加高、延展為一座展示台，用於擺放商品或造景；其右側牆面設計為曲折的立體層次，並加裝皮革扶手與燈帶，引領顧客上樓，參觀更加繽紛多彩的家具品項。





二樓 展示區

二、三樓的天花板不加裝層板，僅於表面噴白漆，保留空間原有的質樸與高度，並將牆體的深灰色漆面，以及多座立體飾板皆安排於橫樑之下，讓客人目光自然聚焦於色彩、花紋飽滿的家飾展區。

從建物的眾多窗戶中，細心挑選數面採光優良的窗型，展示各色窗簾商品，其餘則以仿皮革的菱格利樂板，以及水紋織布牆遮起，讓商場畫面乾淨整齊，並搭配暖黃光源，圍塑更為安穩柔和的居家情景。



三樓展示區



為讓顧客體驗家具陳設家中的感覺，立面多為灰鏡、仿水磨石系統板等實際裝修建材，讓低調百搭的背景，襯托軟裝的千姿百態，同時巧用亦為商品的掛畫、擺飾妝點，讓每區畫面皆豐富生動，彷彿真實家宅中的風景，為精品形象注入溫暖感受。

