

Polo café 馬球主題咖啡館 感受貴族英倫風

# 設計說明 |

**年**輕業主自英國留學返台後，想創造屬於自己的咖啡品牌。業主深受英國文化薰陶，於英國牛津大學接觸馬球運動，故想將咖啡和馬球做結合，當馬球運動與看似毫無關聯的香醇咖啡相遇，會碰撞出怎樣的火花呢？

**馬**球不是奢侈的概念，而是對生活的熱愛。

Polo café將同樣的堅持引入餐飲空間，設計者將馬球精神巧妙轉化，形塑出融合運動精神于歐式古典中的品味空間。踏入Polo café，進入店內，仿佛來到飯店大廳，大型雕塑藝術品從天而降，以馬球運動者的揮杆姿態為造型，搭配環環相扣的圓形戒環，呈現馬球運動速度感，橢圓拋物線又似宇宙天體運行軌跡，賦予滿滿正面能量。室內外皆採金色和深色調，大門兩座熠熠生輝馬球銅雕，彰顯歐洲貴族氣息，營造出精品專賣店意象。

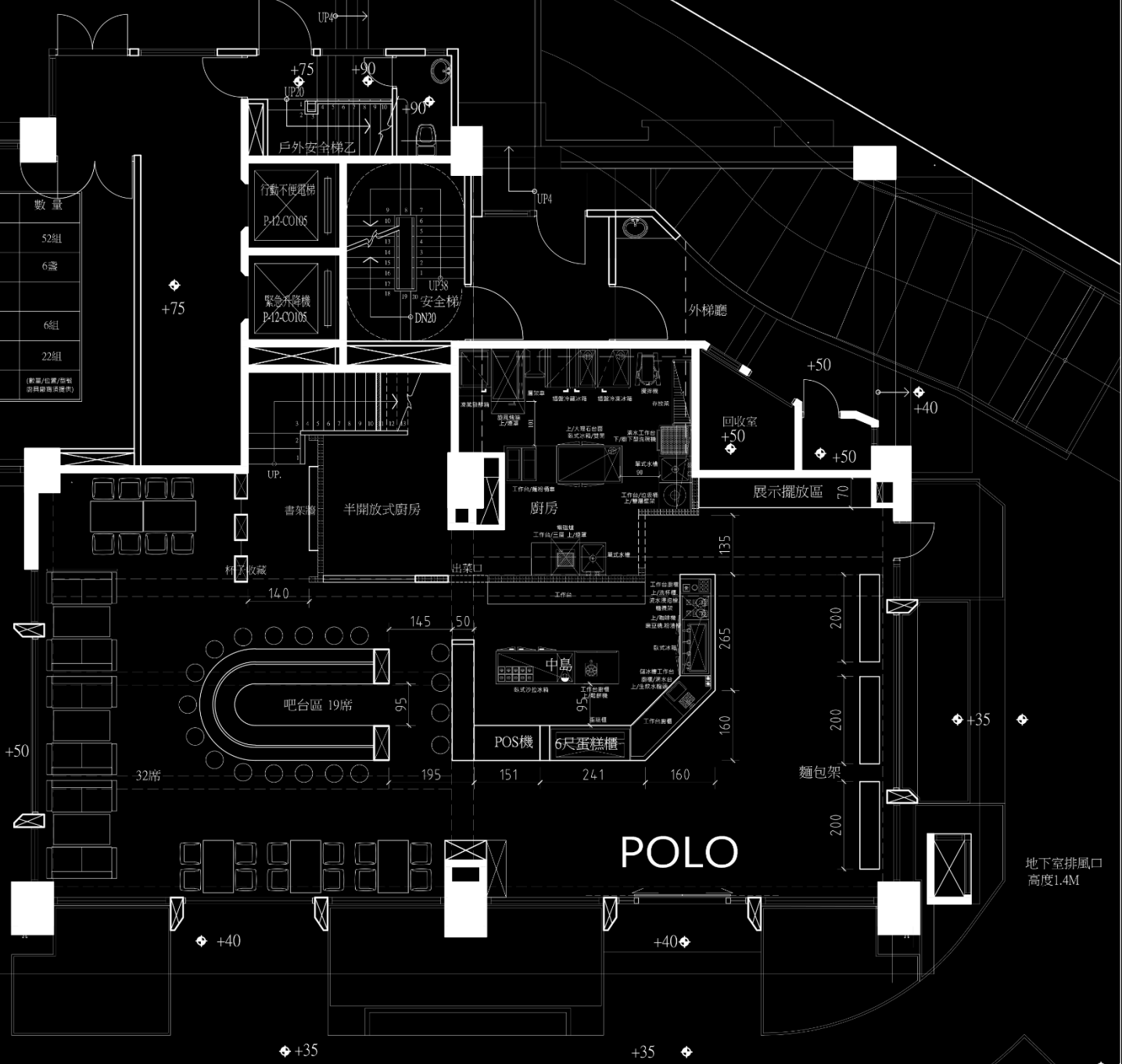
為營造高端精緻的品牌形象，大量使用石材與鍍鈦金屬，采大理石地坪形塑大器質感，櫃檯四周改用木紋磚注入溫暖度；大理石壁爐上方整面深色牆，搭配金色鍍鈦金屬做框定，展示業主馬球獎盃；到了夜晚，馬蹄鐵造型吧台變身成酒吧，天花板散發出多彩光氛，營造出時尚醉人的Lounge Bar氣息。

符號	說明	備註	數量
	軌道燈	客席區	52組
	吊燈	客席區	6盞
	嵌燈(LED) (9燈)	客席區 +75	
	管理委員會使用空間		6組
	檯燈 (全副木購)	廚房	22組
	吸頂日光燈管	儲藏室	(數量/位置/規格 另詳圖說或附件)

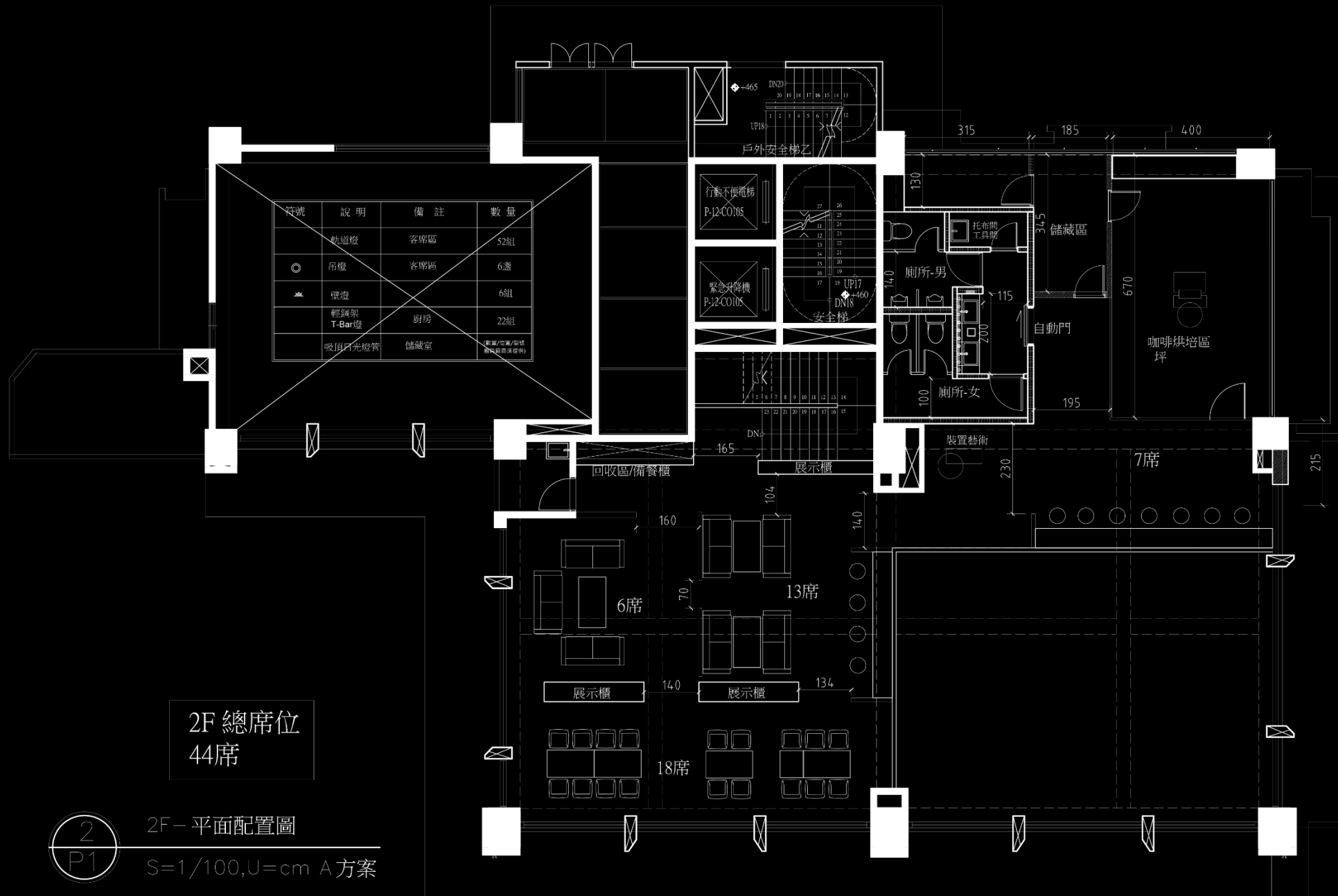
1F 總席位  
51席

1  
P1

1F-平面配置圖  
S=1/100, U=cm A方案



1F平面圖

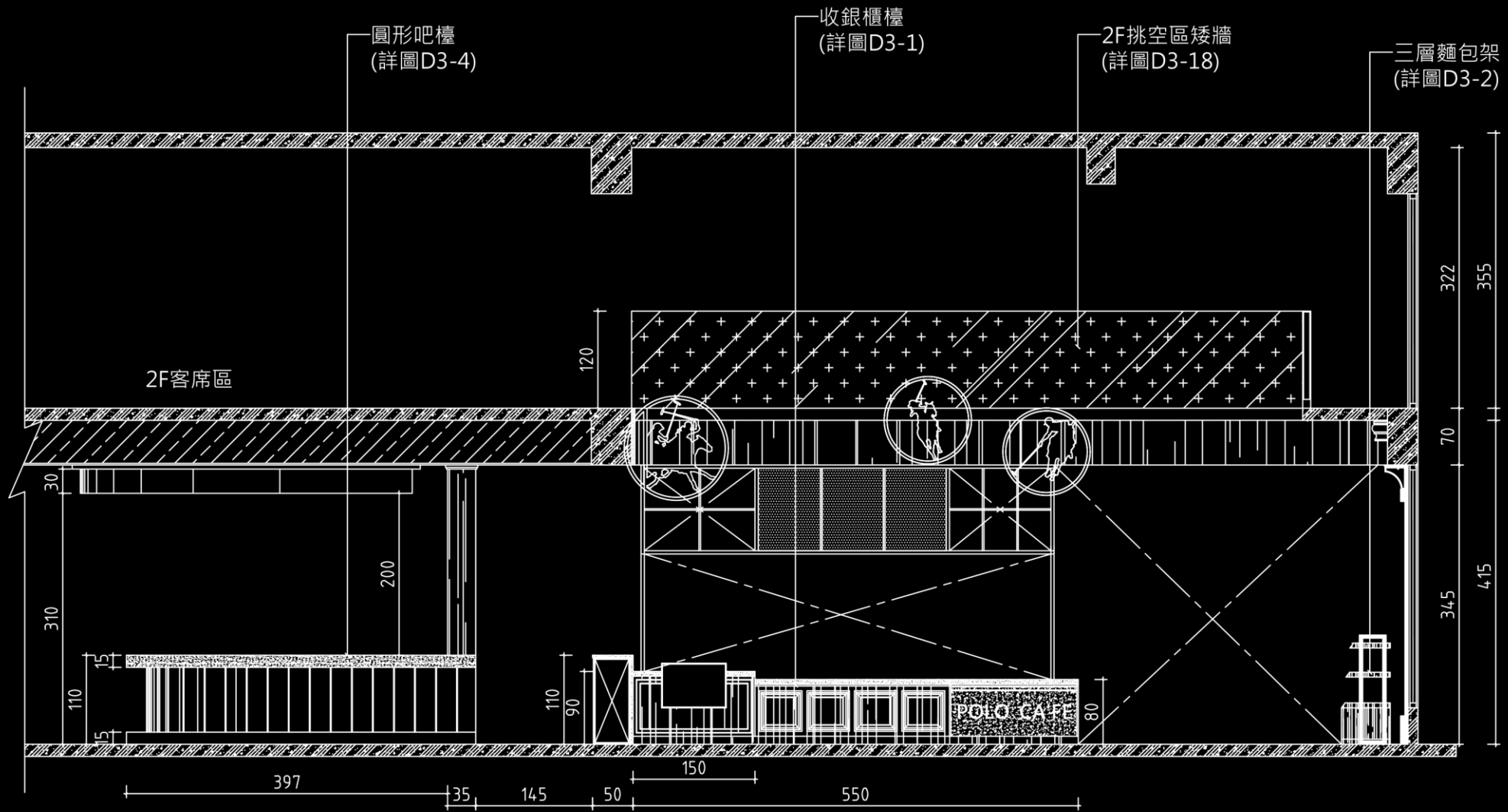


2  
P1

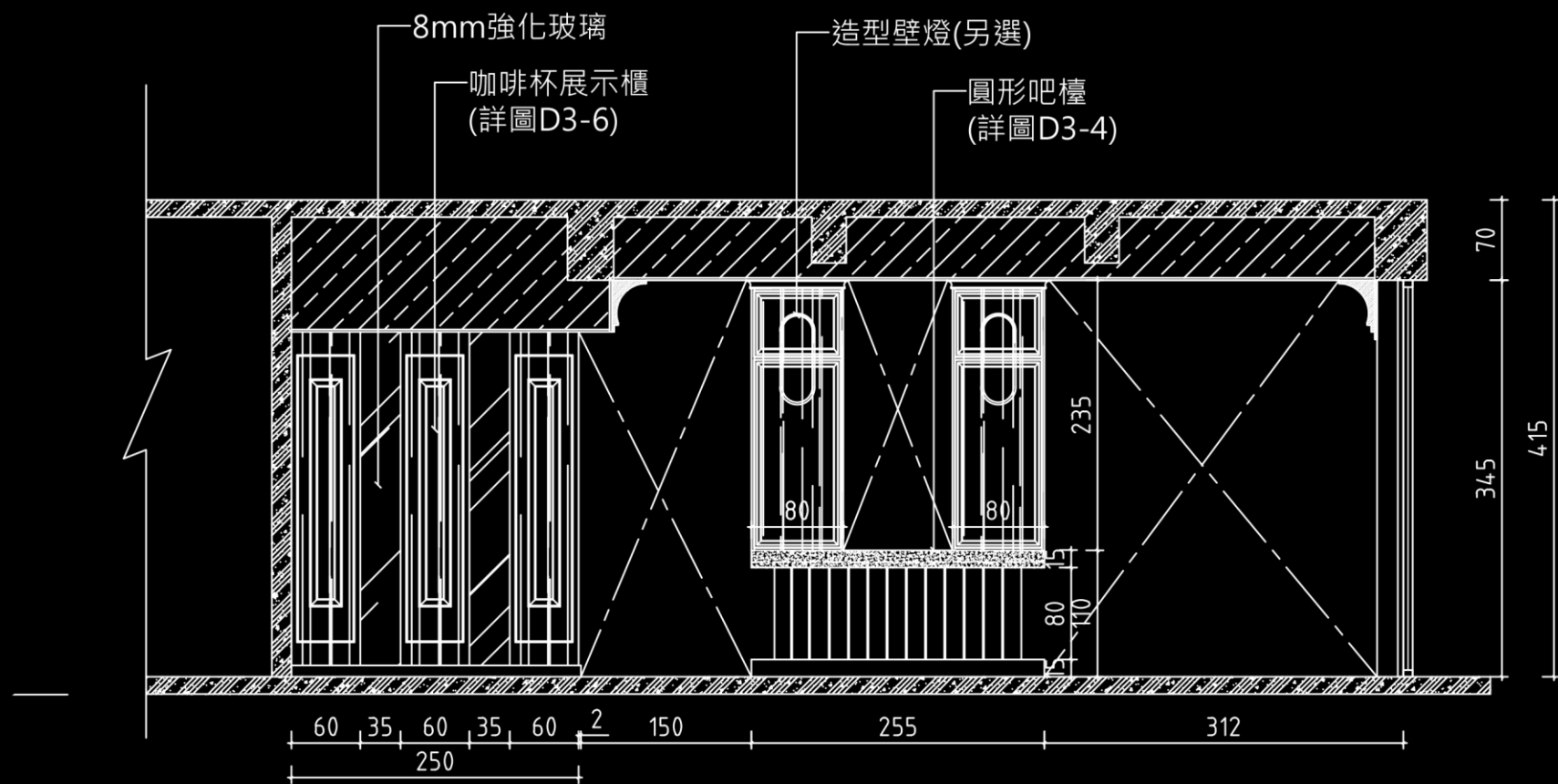
2F-平面配置圖

S=1/100,U=cm A方案

2F平面圖



櫃臺立面圖



馬蹄鐵吧檯立面圖



精品高端 | 室內猶如精品專賣店氣勢不凡，大量使用石材和鍍鈦金屬異材質，凸顯低調奢華的頂級質感。

## 櫃檯 |

地板與檯面運用大理石打造而成，櫃檯地板改用木紋磚注入溫暖感；從天而降的馬球主題裝飾藝術造型環環相扣，以橢圓拋物線軌跡增添速度感。







### 金色點綴 |

石材檯面上琳琅滿目的咖啡用具，皆從國外進口獨一無二；上方空間使用鍍鈦金屬打造鏤空吊櫃，替黑白灰空間增添金色質感。



### 馬蹄鐵吧台|

U型吧台採用馬蹄鐵造型，彰顯品牌精神和意象；到了夜晚吧台變成時尚Lounge Bar，客人可坐在棒球手套造型椅上觀看球賽。



### 長窗納景|

空間面外一側，特地以長開窗串起室內外的連結，  
尤其是靠窗的座區更能一邊用餐，一邊享受悠閒綠意。



### VIP包廂區

運用石材點綴地壁立面，讓空間散發出優雅氣息，

一旦拉門闔上就能變成專屬包廂區，打造出隱密的用餐區塊。



### 樓梯展示間

通往二樓的樓梯間成為展示區，陳列一系列業主收藏品和馬球用具，在燈光營造下散發出藝術氛圍。



### 挑高區|

挑高區四周利用玻璃隔擋，再以鍍鈦鐵件打造出欄杆和檯面，方便站著的客人放置飲料，還能俯瞰空間視野。



### 細膩處理|

展現細膩舍計手法，牆上使用馬蹄鐵造型壁燈，

天花板搭配球型吊燈，讓空間風格更加到位。



### 雕塑藝術品|

以馬球運動者的揮杆姿態為造型，搭配環環相扣的圓形戒環，呈現馬球運動速度感，

橢圓拋物線又似宇宙天體運行軌跡，賦予滿滿正面能量。





### 雕塑藝術品|

以馬球運動者的揮杆姿態為造型，搭配環環相扣的圓形戒環，呈現馬球運動速度感，橢圓拋物線又似宇宙天體運行軌跡，賦予滿滿正面能量。



### 跳色烘豆機 |

將天花板噴黑，凸顯出時間齒輪意象，搭配藍色造型烘豆機做跳色，頗有推動時間巨輪緩緩移動的意象。