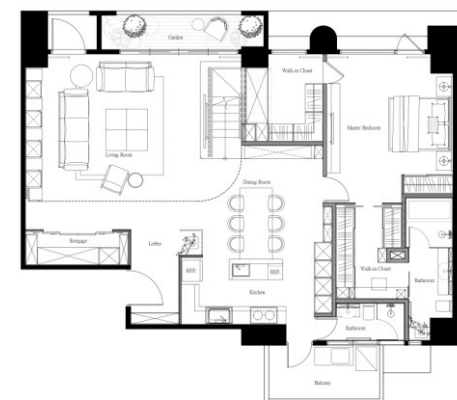




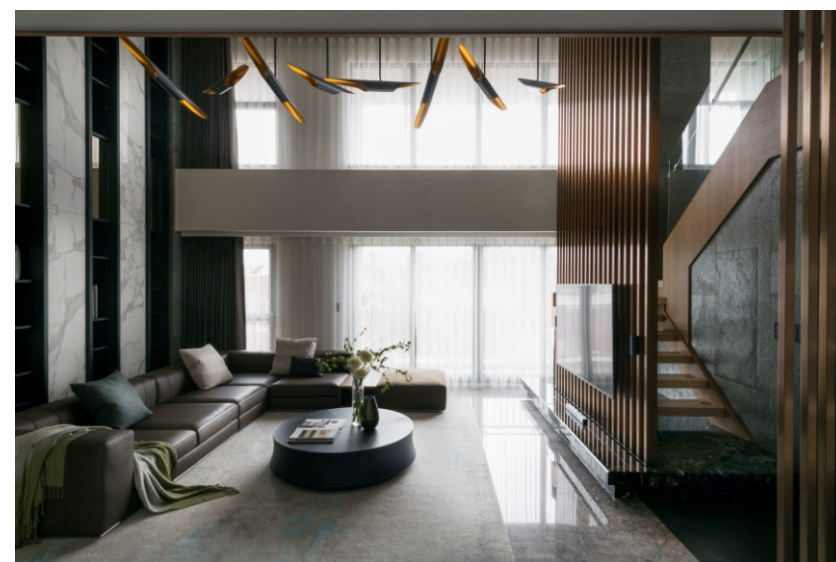
GRATING  
HOUSE

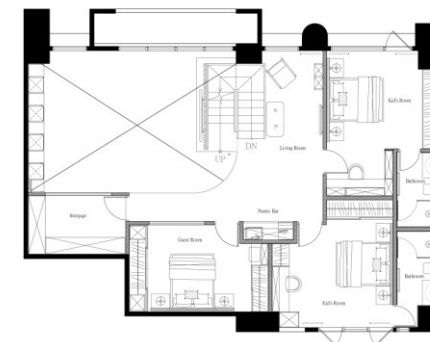


從底台轉折延伸至天花板的光帶加深了不同材質拼貼的層次感，茶鏡讓儲藏室的門片產生視覺的沿伸放大空間感，透過反射的材質讓許多視角都能看見造型延續、延伸，創造空間造型完整性及趣味性。



此案為樓中樓的格局，原本建築設定的電視主牆中央橫著極深的大樑，將主牆立面一分為二。同時設置於空間中央的樓梯擁有很強的存在，因此在規劃之初希望能修飾大樑在空間中的重量感，並將樓梯與必要的機能融合，放大空間條件的優點。





挑空區的吊燈刻意降低懸吊的高度，透過旋轉與傾角的變化，使得吊燈在垂直格柵線條前展現自由不拘束的型態。

材質使用及配色希望傳達沉穩中帶有華麗的空間感受，  
佈局在空間的動線端景以藝術品點綴，呼應業主自身的  
興趣及生活品味。





