



# 原·初

*Proto - headquarter*

沿著巷弄探身走進陳舊華廈內，20坪的舊屋洗去塵染，蛻身成為寧靜隱斂的辦公場域。以「回歸原初本質」為筆墨，泥作板材為紙張，光影彩度為句讀，大筆揮毫出剛柔並濟的空間章幅。

# 空間配置



項目地點：台灣北部

項目類型：工作空間類

項目規模：66.11平方米

主要建材：鐵件、實木皮、大理石、灰鏡、進口地磚、RC蛻皮

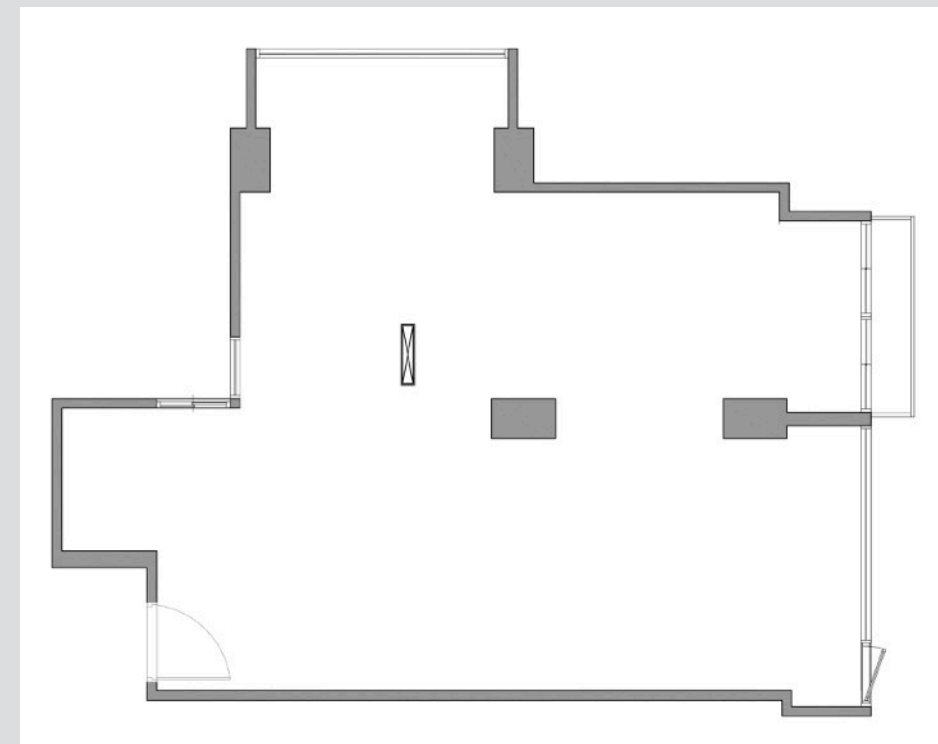
Site location: North of Taiwan

Type of construction: Working Space

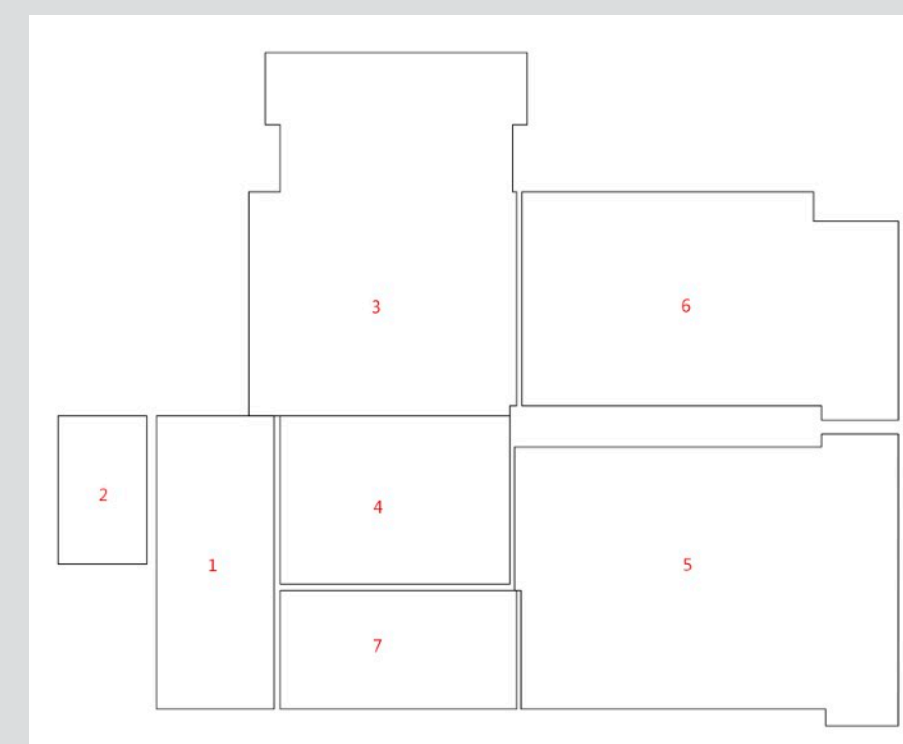
Construction of size: 66.11 square meters

Main building materials: Iron, solid wood,

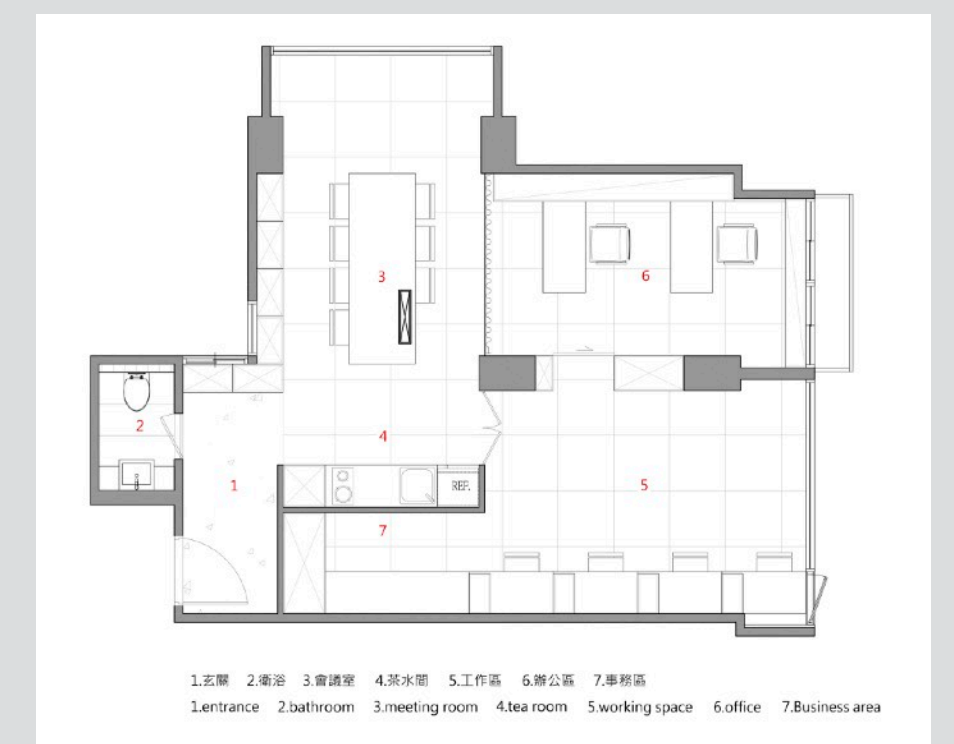
marble, gray mirror, imported floor tiles, Reinforced Concrete



原始結構圖 Original Floor Plan



平面演變圖 Evolution Floor Plan



設計平面圖 New Floor Plan

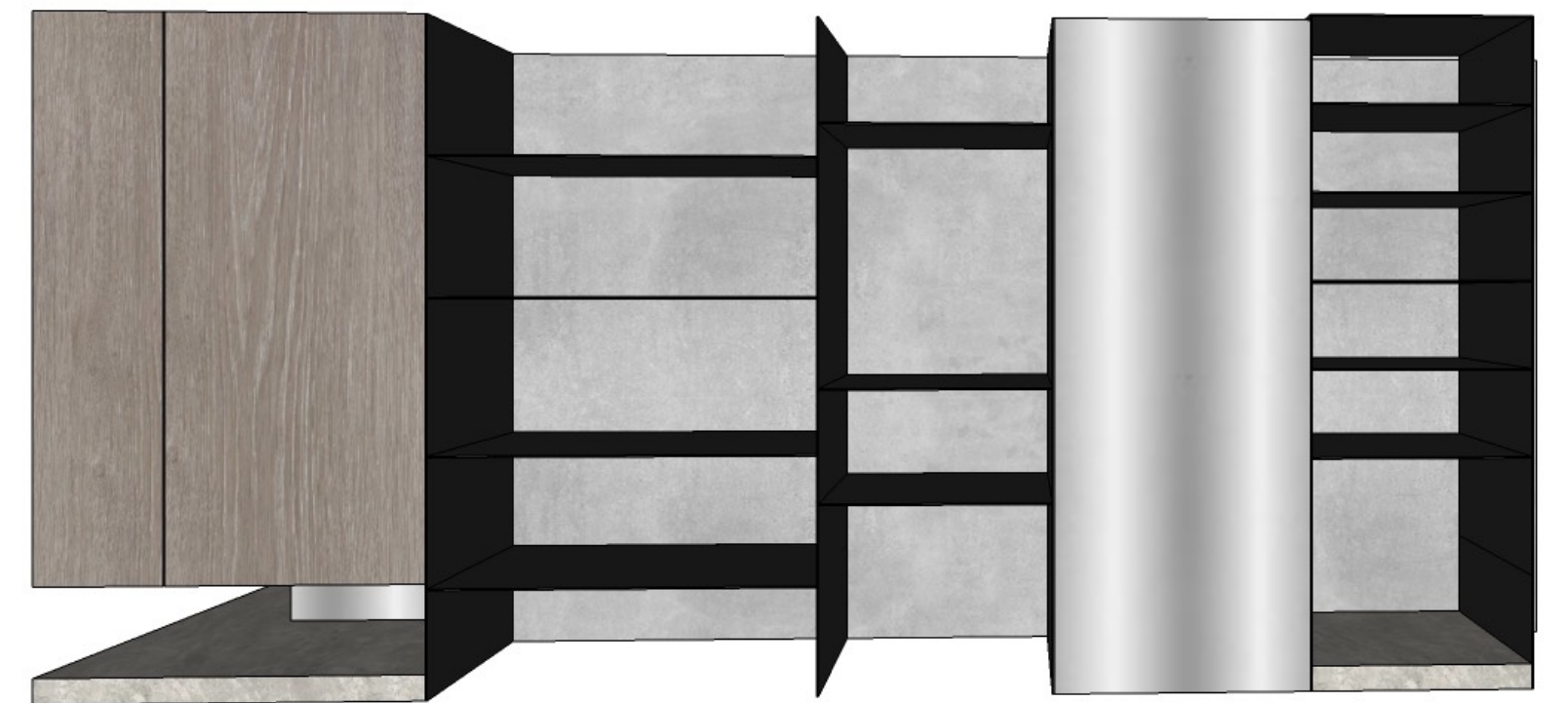
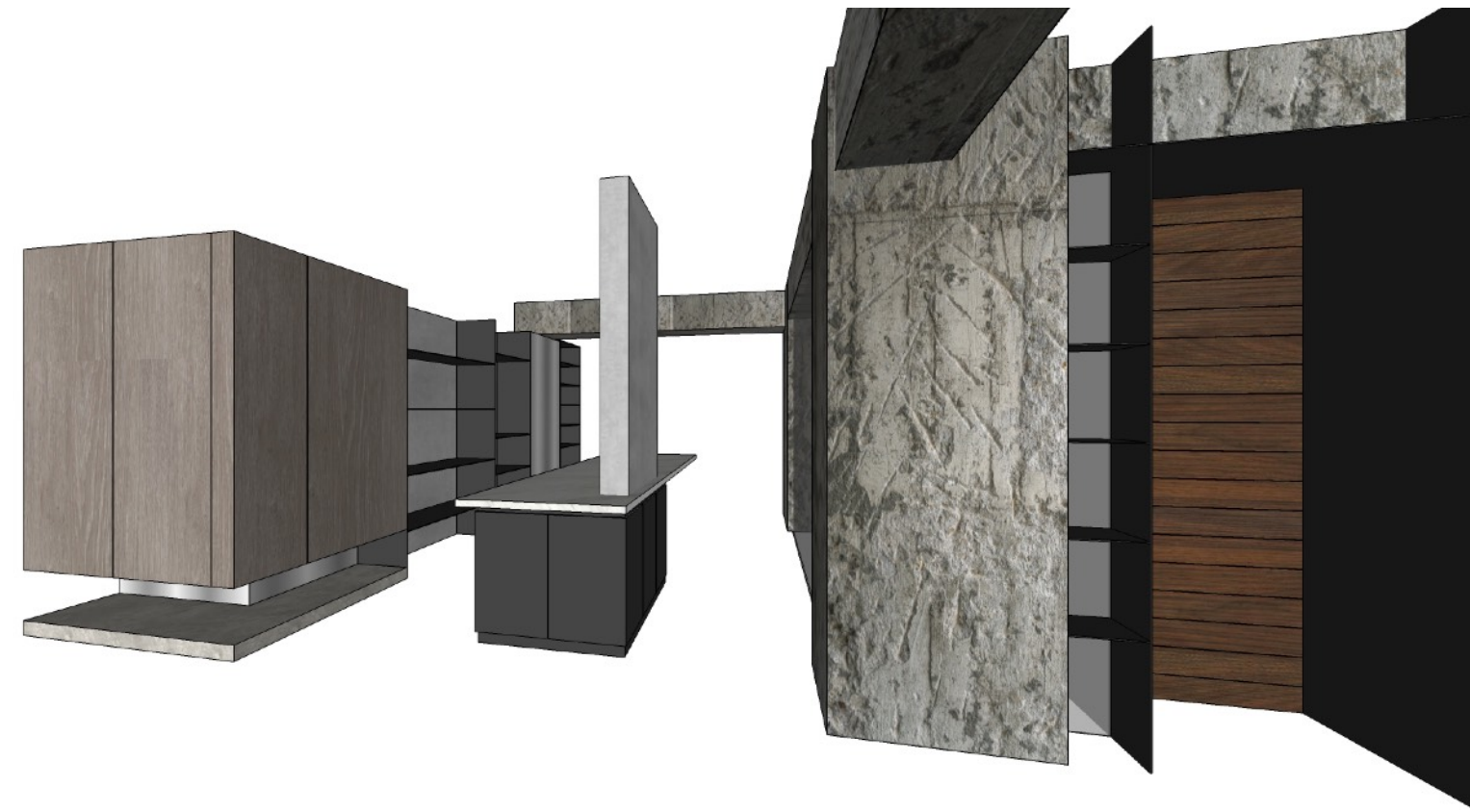
1. 入口 2. 衛浴 3. 會議室 4. 茶水間 5. 工作區 6. 辦公室 7. 車房  
1.entrance 2.bathroom 3.meeting room 4.tea room 5.working space 6.office 7.Business area



## 思法自然 與空間和平共處



近20坪的水泥方盒裡，因應先天的格局限制及光源條件，我們決定以減法建構空間，以加法鋪陳細節。此靈感取樣自馬雅文化石牆，透過鑿線堆疊，建構空間的層次和趣味，並盡可能地引進日光，留存質材紋脈，讓小單元劃分的場域性質，有條不紊各得其所。而無法進行變更的管道間，則轉化為中島吧台，將原先樑柱結構的缺陷轉為特點，與之和平共處，更為整體空間增添旨趣。





作為辦公場所，「舒適度」是為最大考量，不論是對內部職員或外部賓客，貼近人心的感受才是我們最希望被接收到的。因此，將整體彩度降低，諧以灰階對比穿梭材質間的對話，讓一切回歸本然，創造一處純粹、無界的工作寓所。

原先欲將公領域劃設為全開放式場域，卻因中間樑柱無法拆除，而形成一處畸零，我們索性將缺陷轉化為亮點，與之結合桌面，以中島概念發展出「家」的情境；使原本稍有距離感和帶有正式氛圍的會議桌間，頓時軟化了許多，亦形成和實牆作用相同的隔間，切割空間中的象限維度。





### 牆面鏡體運用 | 延展視野引光入室

位處邊間的寓所，受限於開窗面積，光線無法通透入裡，  
因此，為消弭空間中的狹仄感，我們運用鏡體貼陳牆面，  
於有形中挹注無形，於有限中創造無界；  
輔以戶外日光和室內燈源的折射照明下，  
使光影穿梭其中，形構場域間的流動，  
讓視線所及皆能獲得延展，創造明亮淨朗的空間框景。



## 入門玄關 | 生活需要儀式感

村上春樹曾說過：「儀式是一件很重要的事。」  
作為辦公空間的名片，玄關是予人第一印象的場域，  
因此我們特別選以雕刻黑的花崗大理石鋪墊入門氛圍，  
除增添推門入室後的儀式感，更為接下來的步伐遞增期待。

而設計手法上，則採「先壓迫、後放大」的換位心理，  
視域由低調奢華轉為質樸原粹，  
方寸之間轉瞬的反差感，令人意猶未盡。

臨側的衛浴空間，同樣延續此低奢光氛，  
僅僅是空間的一隅，卻滿是細節的鋪陳，  
大理石紋壁磚的柔和質調，在鏡面光源透射下，讓空間向度獲得延展。



## 茶水間及會議桌 | 化身家的中島吧台

是否曾想像過在辦公場所擁有像家宅一般的自適感受？

進門後首先映入眼簾的，是如中島一般的大長桌，

搭襯收束進牆面的開放茶水間，宛如家中的餐廚區域，自在而放鬆；

即便是首次來訪的賓客，也能因此卸下心防，

而平時需要獨立工作的職員，同樣能移轉至此，

緩解思緒、恣意暢想，在工作時分調劑身心、感受生活。

又考量原先的量體限制，我們在廊道過渡區上方，

以軟膜天花板吊頂，其兼具防火防水及環保節能效用，

更讓場域明度提亮，挹注一股別於原始況味的現代氛圍。

華人之創舉

TAIWAN GOOD DESIGN AWARD

*Thank You*