

# 暮色

生活在一個過度  
依賴照明且充滿  
光害的環境，暮  
色是使用最低限  
度的重點照明，  
反映空間內的本  
質





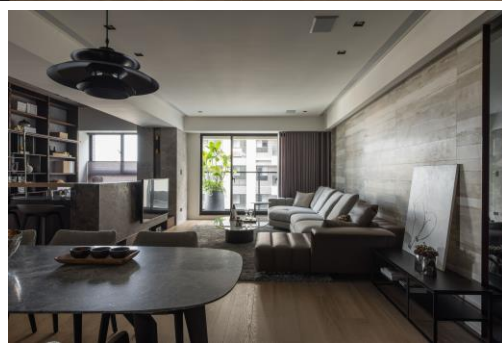
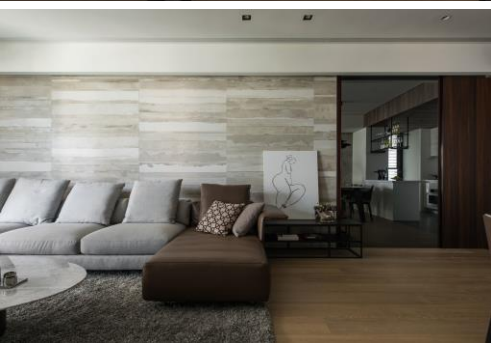
格局：三+1房兩廳

風格：現代人文

色調：深色系

隨著設計者的鋪陳如入微光之室使人靜心的感受空間序列與材質紋理，給予空間溫暖的質地亦擁有了人使用的溫度。



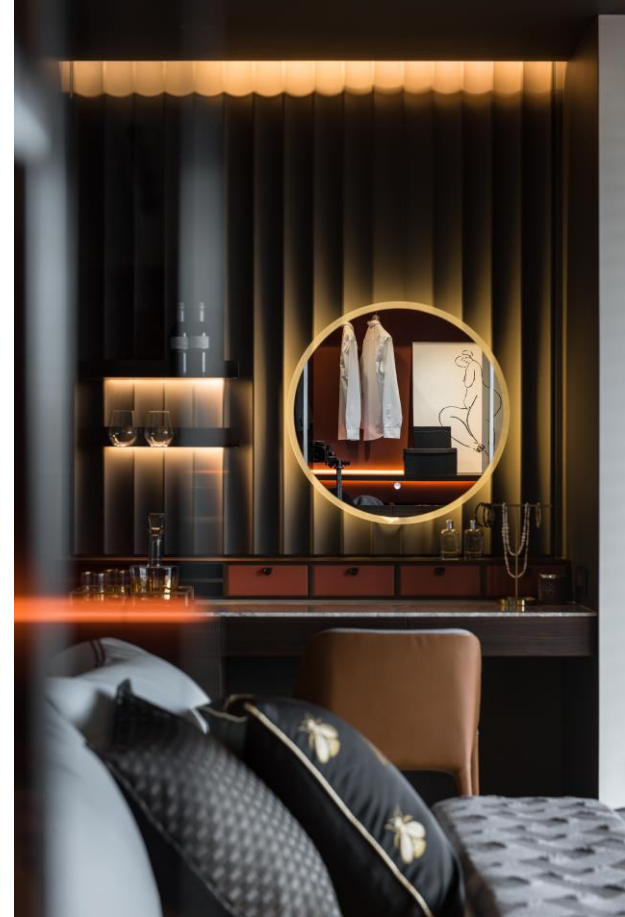


材質運用上，全室大部分地坪皆以木地板鋪設，踩踏起來讓人感覺溫暖踏實。沙發背牆則是使用帶有潑墨風格的淺色木紋磚對比電視牆面深色仿古面石材讓此空間在沉穩中融入了一絲優雅。



玄關區透過地坪與天花板材質區隔，暗示過渡空間的不同屬性，經過空間排序與傢俱的陳設使客廳有了互動而客廳與書房的半區隔設計讓公共空間活動更加豐富。將半高電視牆與吧檯結合同時也延伸了餐廳的機能性，書房區的高天花與高書櫃藉由比例分割並以材質暗示了收納與展示，搭配上書梯使空間與實用性結合。





主臥以簡單的造型線條貫穿全室，深色烤漆與木皮為此空間營造出了沉穩而內斂的氣息更符合了睡眠區所帶給使用者安定的感受。遊走於空間中，褪去浮誇的色彩循著僅存的光跡，流洩出的是讓人與空間產生對話的光影。