



筆  
墨  
堂  
弄

潤泰禮仁梯廳公設

100m<sup>2</sup> (約30坪)



## 潤泰禮仁

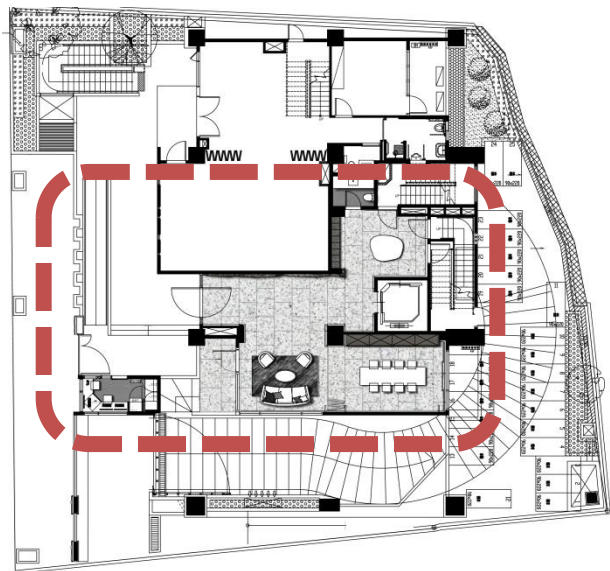
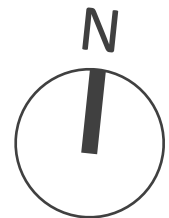
充滿人文氣息的和平東路巷弄內，  
識禮知書。依仁游藝，  
文墨山水彷彿渾然天成…

延續著這般詩意，  
本案將岩石、樹木、行雲、流水，  
自然而然融入空間，  
創造出內斂的人文氣度雅緻的生活情韻。

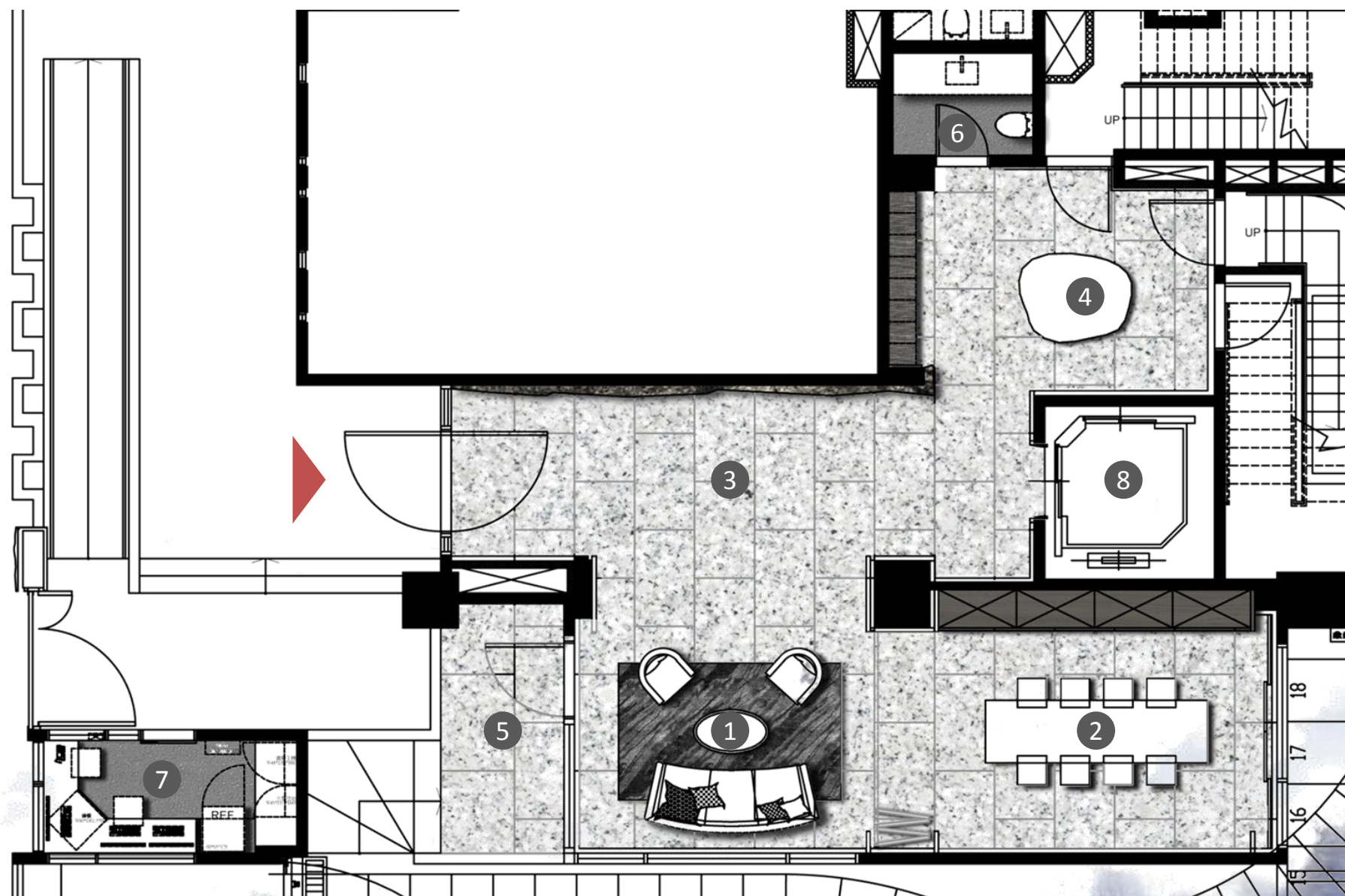
### 文化韻味

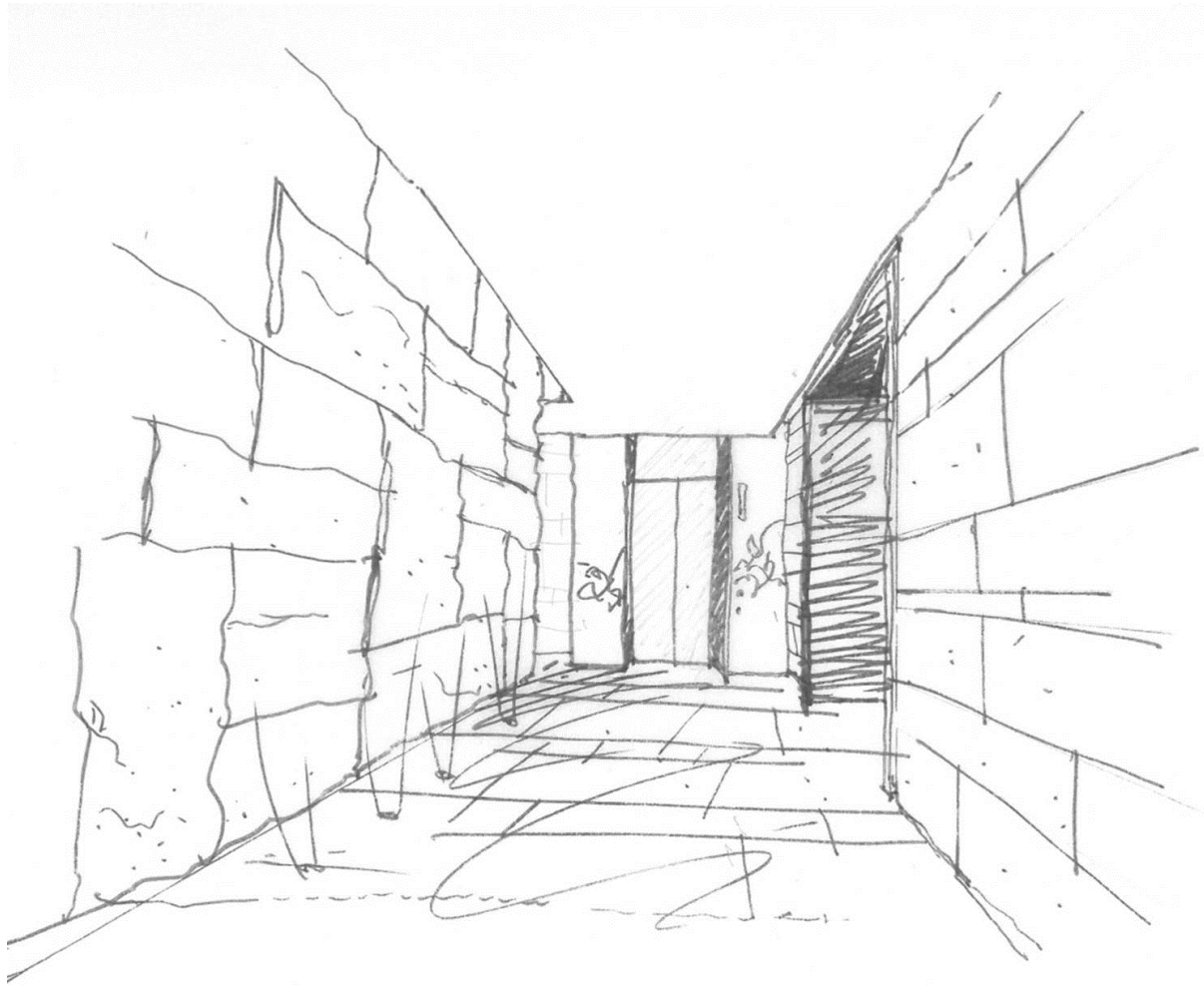
揉合現代材料與天然材質，空間中展演著清雅含蓄、端莊豐華的東方式精神，透過層次的塑造，創造空間的延伸感。

似透非透的窗，灑進一縷縷清爽陽光，空氣中瀰漫著淡淡的書香，  
沏一壺茶，或者自在的閱讀，或者靜靜的品茶，在假日的早晨有茶香、有書香……



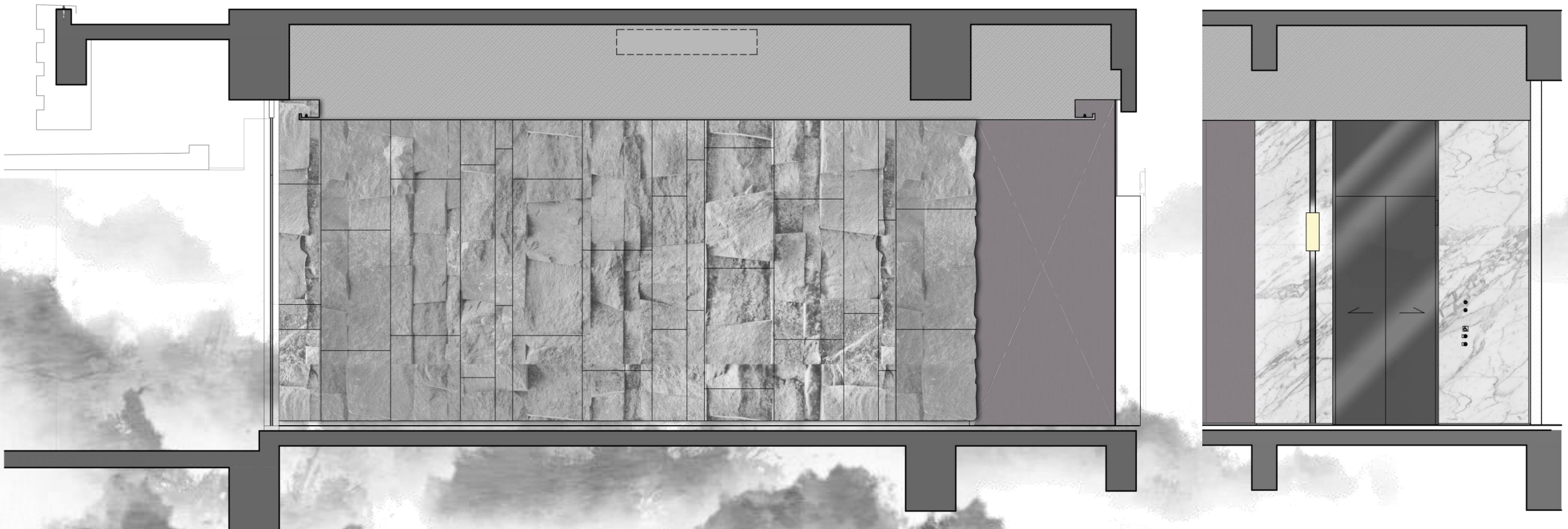
- ① 等候大廳
- ② 閱覽室
- ③ 梯廳走道
- ④ 信箱區
- ⑤ 陽台
- ⑥ 公廁
- ⑦ 警衛室
- ⑧ 電梯車廂

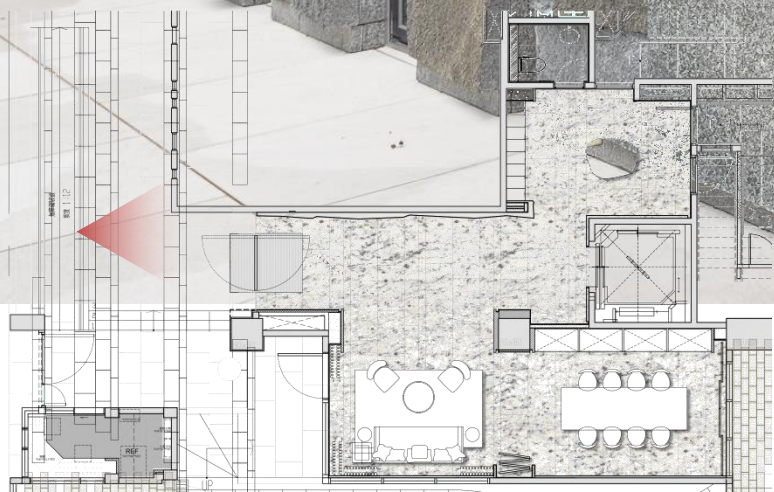


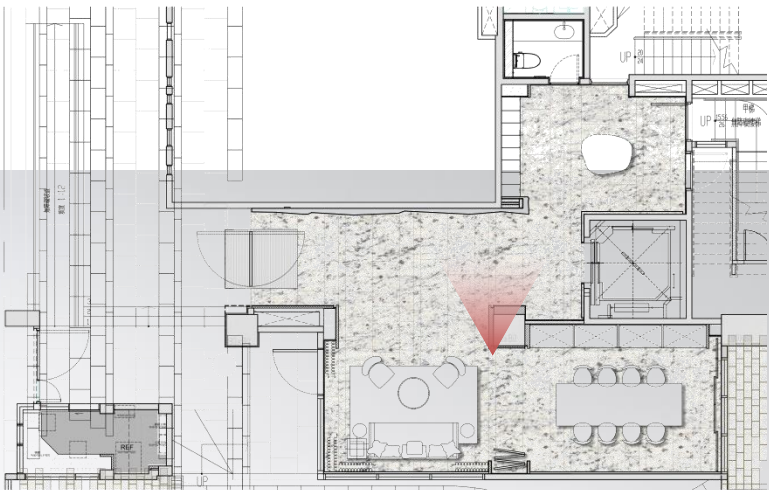


- 視覺延伸

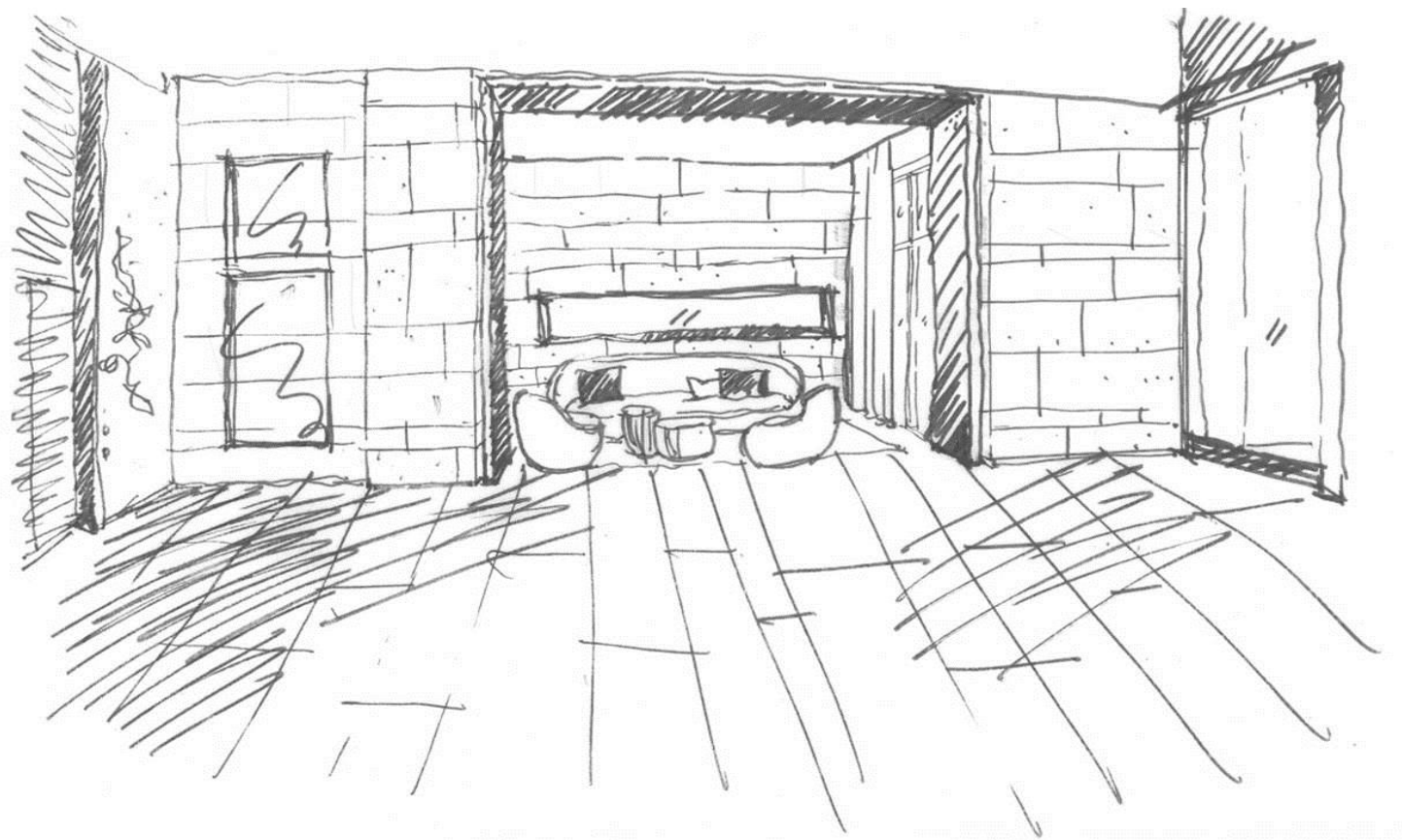
室內外利用相同建材的連接創造視覺的延續性，並兼具動線引導的功能。室內選用灰鏡、結晶鋼烤、玻璃等反射性材質，增加空間景深，創造視覺的延伸。









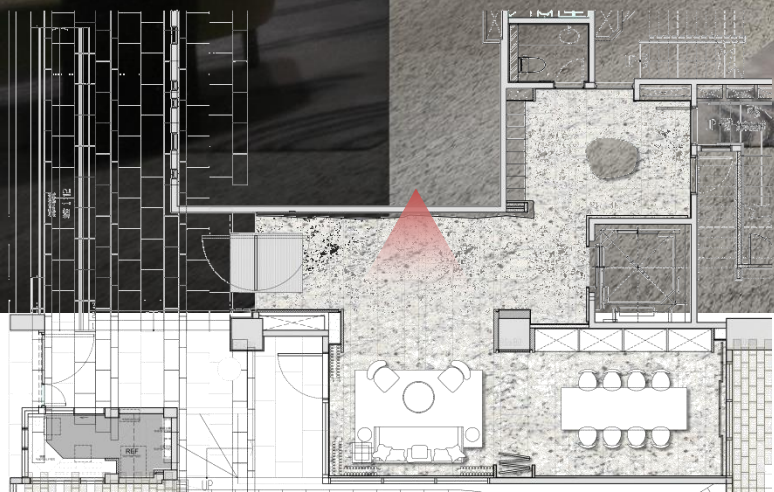


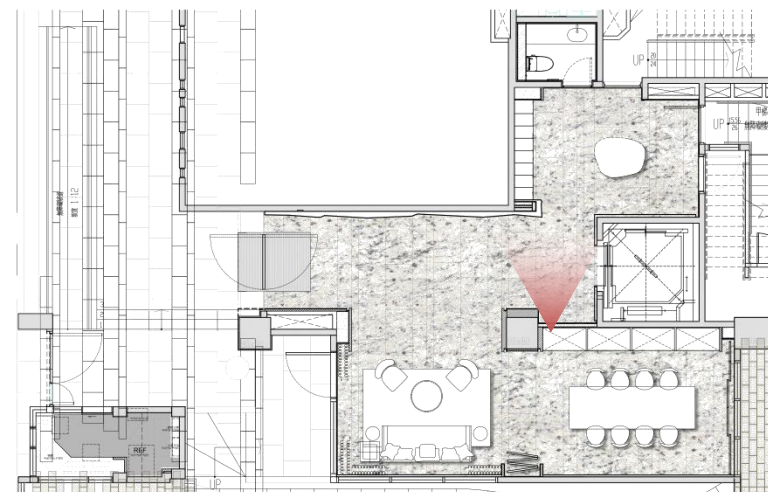
- 移步換景

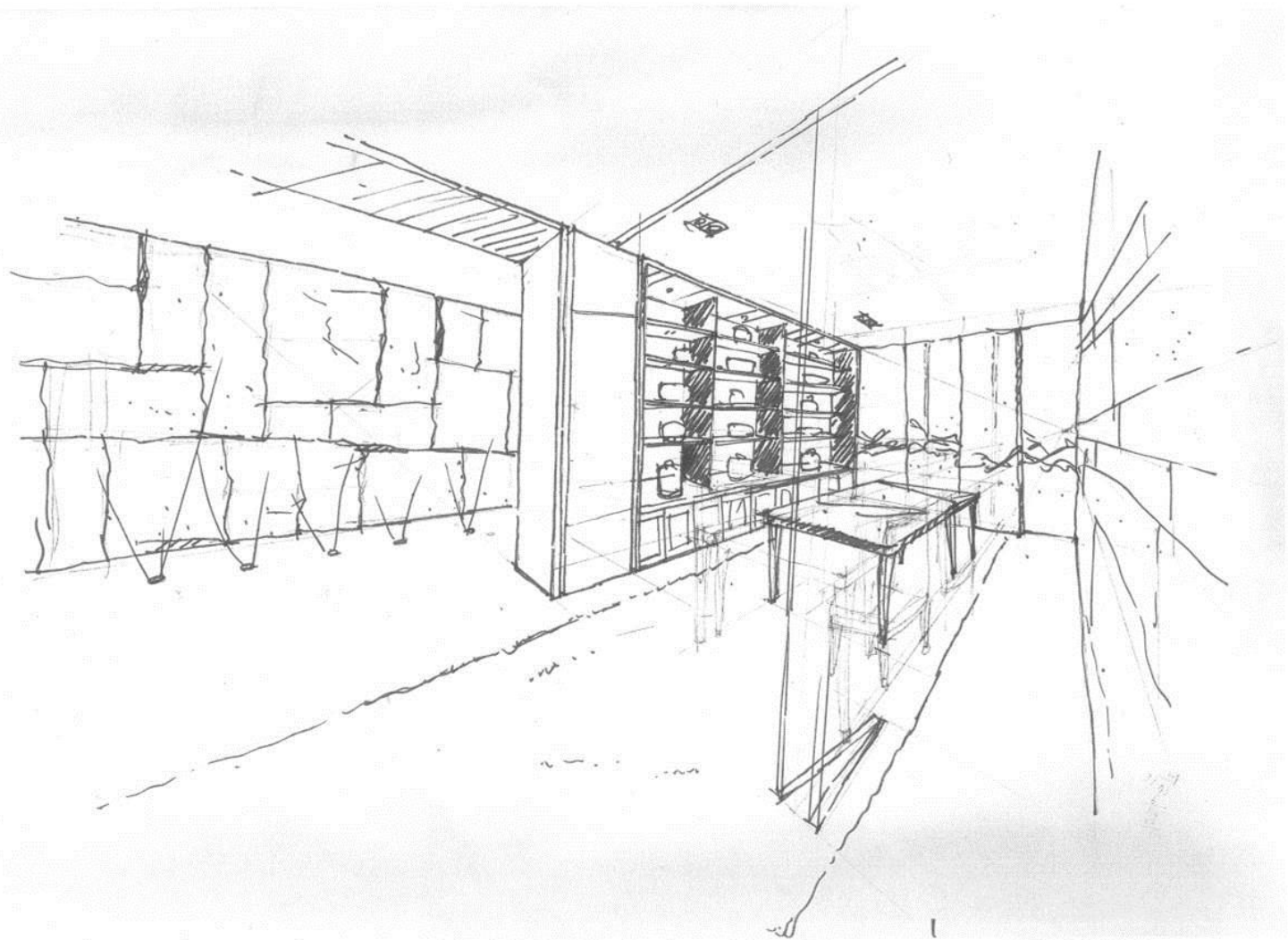
中國傳統居室非常講究空間的層次感，依據私密程度的不同，做出分隔的功能性空間。本案將原有格局空間零碎的缺陷轉化為空間的詩意，運用框景的手法，搭配空間轉折，創造出柳暗花明又一村的空間意象。







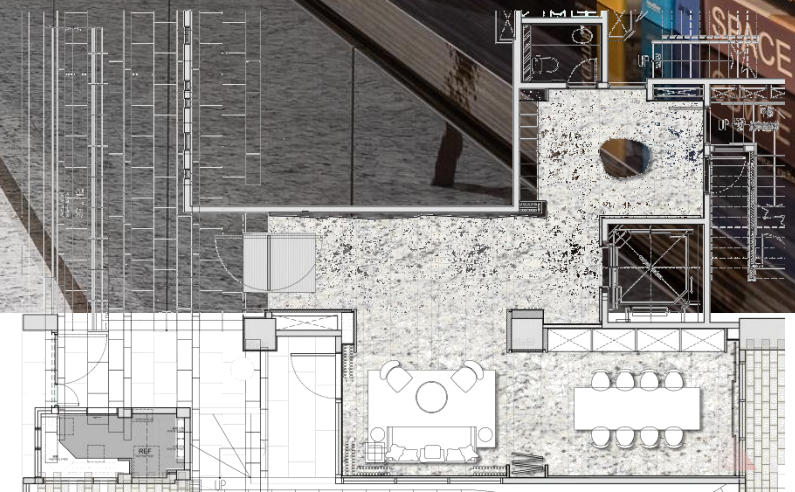




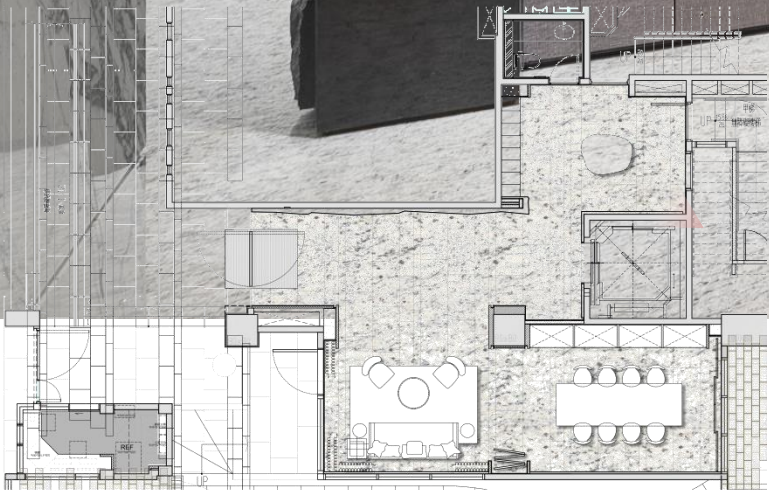
- 複合機能

原有閱覽室兼具會議室功能，創造空間的複合運用，會議時隱藏於假柱的摺門拉起，變成為獨立且具隱私的討論空間。

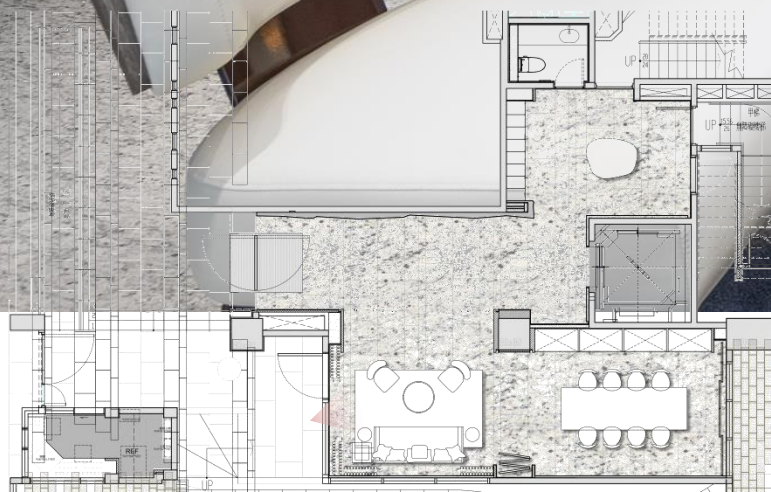


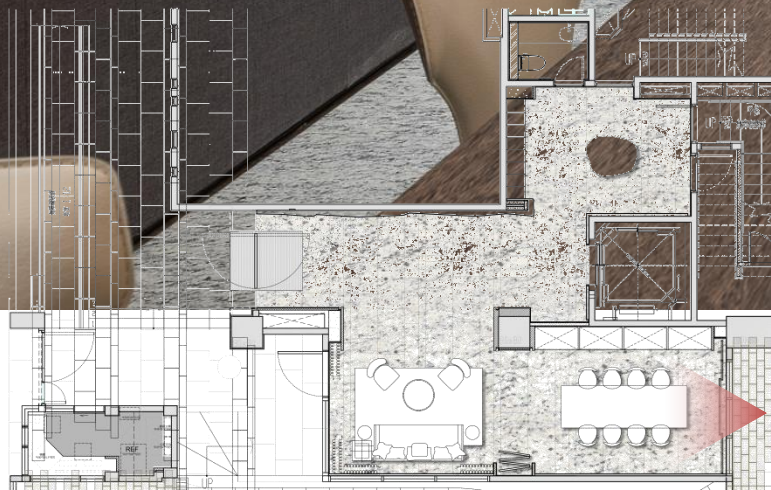




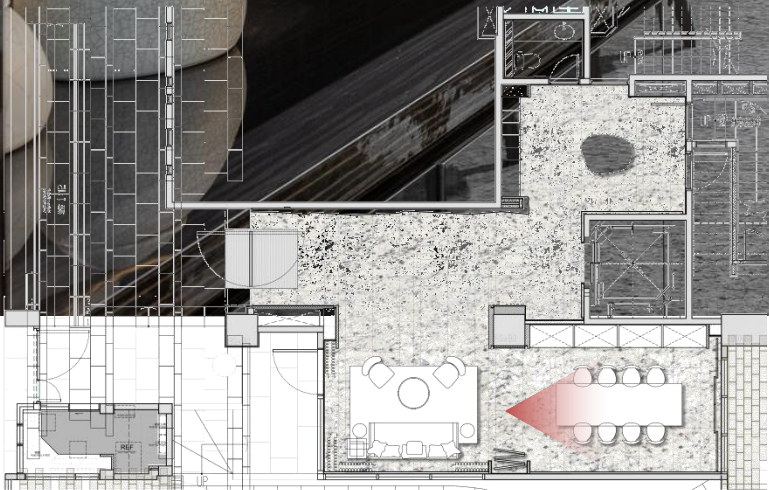


信箱區中央神木樹幹意象的藝術雕塑，以現代的FRP材質製作而成，流暢的線條完美揉合古今，堅固的材質，使得藝術品也能兼具拆信桌的實用功能。





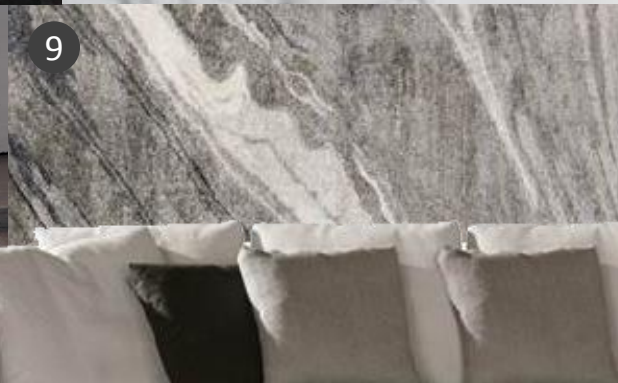
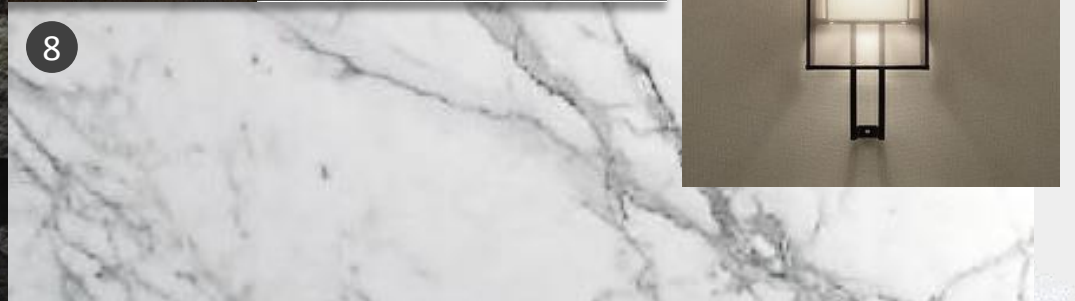
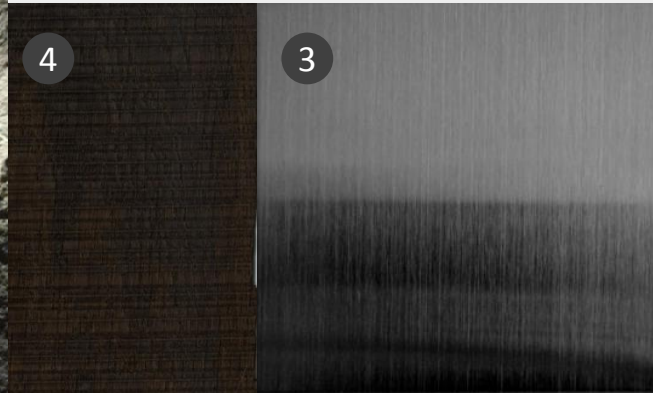
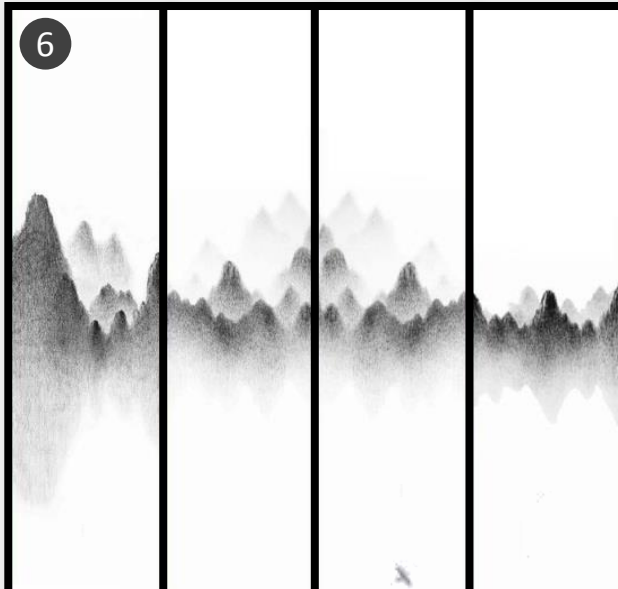






# • 材質說明

- 1. 閱覽室吊燈
- 2. 梯廳壁燈
- 3. 鍍鈦黑毛絲面
- 4. 鐵樹刀痕多層鋼刷
- 5. 石材劈裂面
- 6. 夾紗玻璃
- 7. 閱覽室桌椅
- 8. 石材卡拉拉白
- 9. 等候區地毯
- 10. 等候區矮凳
- 11. 等候區沙發



11

